

# Registro Hospitalario de Tumores

Estadísticas

**2021**

## ÍNDICE

Introducción	1
Representación gráfica por tipo de caso, sexo y grupo etáreo de 10 años	2
Representación gráfica distribución por grupo etáreo de 10 años por sexo	3
Distribución por región, provincia, total de casos, sexo y grupos de estadíos	4
Representación gráfica incidencias por región y principales provincias	5
Representación gráfica incidencias por región, principales provincias, por sexo	6
Distribución por sitios primarios, total de casos, tipos de casos, sexo y grupos de estadíos	7-8
Distribución comparativa por sitios primarios, ambos sexos	9
Representación gráfica distribución comparativa por principales sitios primarios y sexo	10
Distribución por sitios primarios, sexo masculino	11
Representación gráfica distribución por principales sitios primarios, sexo masculino	12
Distribución por sitios primarios, sexo femenino	13
Representación gráfica distribución por principales sitios primarios, sexo femenino	14
Cobertura estadiaje por sitios primarios	15
Representación gráfica cobertura de estadiaje por principales sitios primarios	16
Representación gráfica distribución por grupo de estadíos y estadiaje por sexo	17
Distribución por grupos histológicos	18
Cobertura de tratamiento por sitios primarios	19
Representación gráfica cobertura de tratamiento principales sitios primarios	20
Cobertura de tratamiento radioterapia por sitios primarios	21
Cobertura de tratamiento quimioterapia por sitios primarios	22
Cobertura de tratamiento cirugía por sitios primarios	23
Datos específicos pediátrico	24
Representación gráfica datos específicos pediátrico	25
Representación gráfica datos específicos de mama	26
Representación gráfica datos específicos de próstata	27
Representación gráfica datos específicos de cérvix	28
Créditos	29
Algunas recomendaciones	30

## INTRODUCCIÓN

El Registro Hospitalario de Tumores del IOHP, que desde el 1998 y con 24 años de manera ininterrumpida, activa y consistente, es el referente de información más confiable y completo en cuanto a recolección y análisis de datos estadísticos sobre ocurrencias y tratamiento del cáncer en la República Dominicana e internacional. Estos resultados muestran la situación del cáncer de manera interna como institución y nos ayudan a tomar decisiones más certeras en beneficio de los pacientes. Así también, estos datos han servido como fuente de información para fines investigativos por usuarios internos y externos (laboratorios clínicos, revistas de la salud, prensa, profesionales y estudiantes de la medicina y público en general).

La Liga Dominicana Contra el Cáncer, INC. y El Instituto de Oncología "Dr. Heriberto Pieter" (IOHP), que en sus 80 años de arduo trabajo, innovación y esfuerzos para la prevención, detección temprana, diagnóstico, tratamiento del cáncer y formación de médicos oncólogos para mejorar la calidad de vida y servicio a nuestros pacientes, presenta la edición correspondiente a los datos estadísticos y epidemiológicos período 2021.

### Resumen estadístico.

En esta publicación presentamos datos que validan el número total de 2,220 casos registrados reflejando un aumento de 161 (7%) en comparación con el período 2020 que fue de 2,059 casos. Estos se dividen en casos analíticos y no analíticos<sup>1</sup>, 1,989 (89%) y 237 (11%) respectivamente. **(página 2).**

En distribución por sexo y edad se observa que 1,270 (57%) de los casos diagnosticados pertenecen a mujeres y 950 (43%) a hombres. El 75% de los casos oscilan entre los grupos de etáreo 61-70 y 71 ó más en edad avanzada. En comparación entre ambos sexos, el sexo masculino tiene el 9.1% de los casos diagnosticados por debajo de los 50 años de edad y el 90.9% en edad más avanzada. En mujeres el 33.5% de los diagnósticos fueron en edades por de bajo de los 50 años y 66.5% en edad más avanzada, es decir, el sexo femenino se diagnostica a una edad más joven que la del sexo opuesto. **(páginas 2 y 3).**

A nivel geográfico nos llegan usuarios de distintas provincias, siendo la mayor parte de ellos de las provincias Santo Domingo, D.N. 50% y San Cristóbal 9%. sumando entre las dos el 59% del total de los casos. **(página 4).**

En relación a los principales sitios primarios, mama sigue ocupando el primer lugar de todos los cánceres con 30% del total y el 56% en mujeres. Próstata en el segundo puesto con el 26% del total de los casos y el primero en hombres con el 65%. Cérvix en tercer lugar con 7.3% y el segundo en el sexo femenino con 13%. Piel con 4%, colon 3% y pulmón 2% del total. **(páginas 7 y 8).**

El 61% de los casos tuvieron cobertura de estadíos, de los cuales el 30.3% fueron estadio 0, I y II y el 31% en estadio III y IV, es decir avanzado. NC<sup>2</sup> 0.5% y el 30% desconocidos o no reportados en los historiales clínicos al momento de recolección de datos en diferentes revisiones. En estadiaje por sexo, las mujeres registraron una mejor cobertura con un 64% y los hombres con un 58%. Por tipo de estadio se reporta en hombres el 41.1% en estadio 0,I y II siendo el estadio II el de mayor relevancia con 34%. No obstante, en el sexo femenino es lo contrario con un 42% en estadio III y IV (el estadio III en mujeres con 32%. **(página 17).**

En cuanto a datos de tratamientos se refiere, el 55% de los casos obtuvieron cobertura de tratamientos. En estos se encuentran quimioterapia con 36% de cobertura, cirugía 27% y radioterapia 6%. La frecuencia de tratamientos por principales tumores, se registra mama con 74%, cérvix 60%, colon 88%, pulmón 46%, piel 40%, próstata con 17%.

---

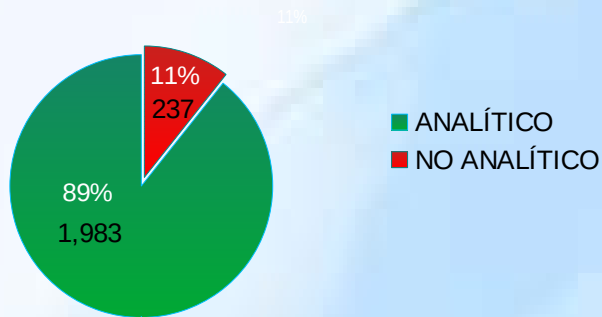
1- Casos analíticos son aquellos casos que fueron diagnosticados con cáncer y recibieron tratamiento en nuestra institución y los no analíticos son aquellos cuyo manejo no fue en nuestra institución ya sea para el diagnóstico y/o tratamiento.

2- NC= no clasificable.

**Washington M. Hodge Mejía**  
**Técnico Registrador de Tumores**

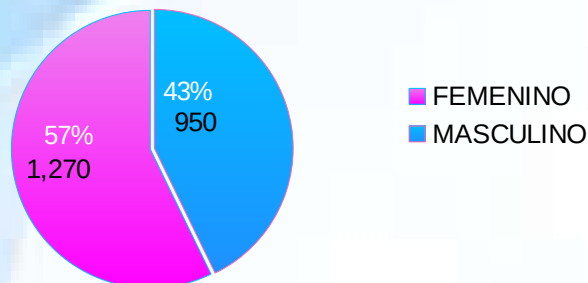


DISTRIBUCIÓN POR TIPO DE CASO



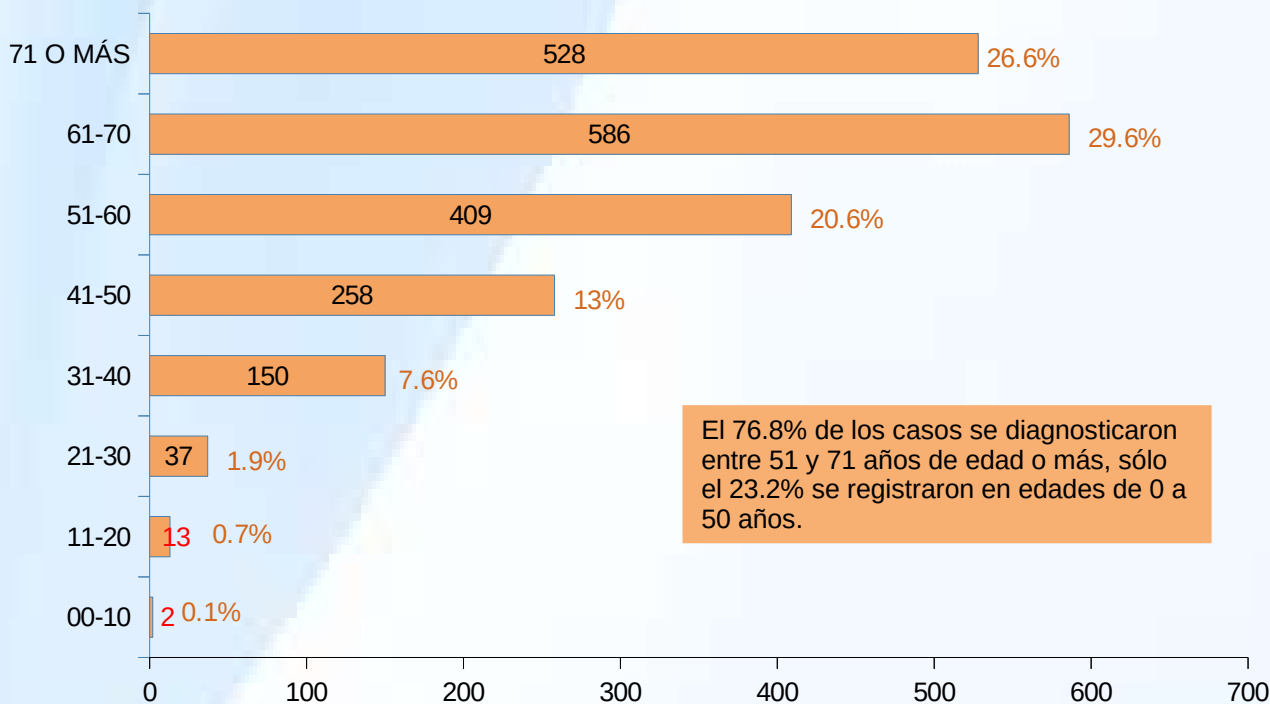
En comparación con el período 2020, que registró un total de 2,059 casos, este período 2021 tuvo un total de 2,220 casos para una diferencia en aumento de 7.8% (161 casos).

DISTRIBUCIÓN POR SEXO



DISTRIBUCIÓN POR GRUPO ETÁREO DE 10 AÑOS, AMBOS SEXOS

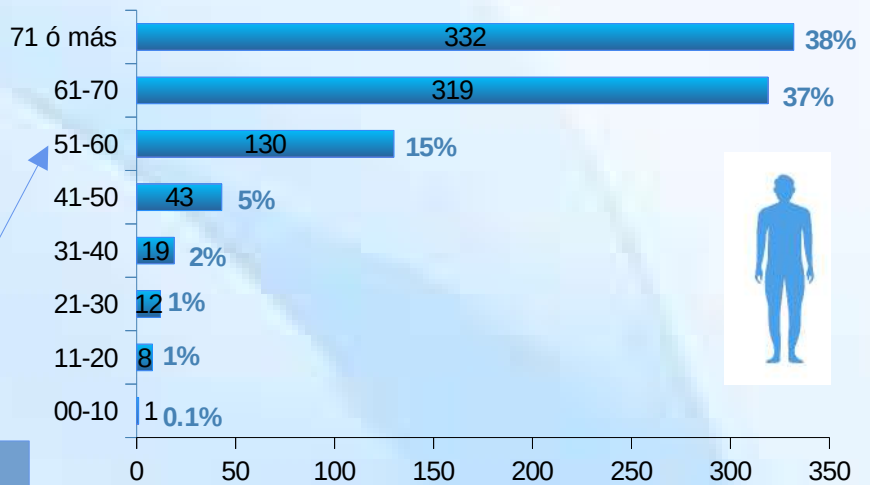
GRUPO DE EDAD	TOTAL	%
00-10	2	0.1%
11-20	13	0.7%
21-30	37	1.9%
31-40	150	7.6%
41-50	258	13.0%
51-60	409	20.6%
61-70	586	29.6%
71 ó más	528	26.6%
<b>TOTALES</b>	<b>1,983</b>	<b>100%</b>



El 76.8% de los casos se diagnosticaron entre 51 y 71 años de edad o más, sólo el 23.2% se registraron en edades de 0 a 50 años.

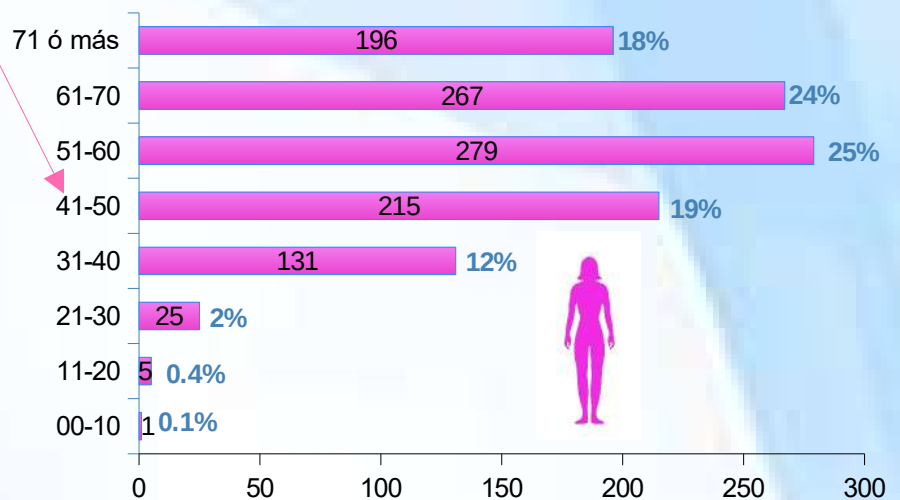
## REPRESENTACIÓN GRÁFICA DISTRIBUCIÓN POR GRUPO ETÁREO DE 10 AÑOS POR SEXO

GRUPO DE EDAD	TOTAL	%
00-10	1	0.1%
11-20	8	1%
21-30	12	1%
31-40	19	2%
41-50	43	5%
51-60	130	15%
61-70	319	37%
71 ó más	332	38%
<b>TOTALES</b>	<b>864</b>	<b>100%</b>



El 90% de los casos diagnosticados en hombres están entre los 51 y 70 años de edad. El grupo de etáreo de 71 ó más, representa el 38%, siendo este el de mayor frecuencia. En mujeres, el 68% de los casos registrados están entre 41 y 70 años de edad. Es decir, el sexo femenino es diagnosticado a una edad más joven.

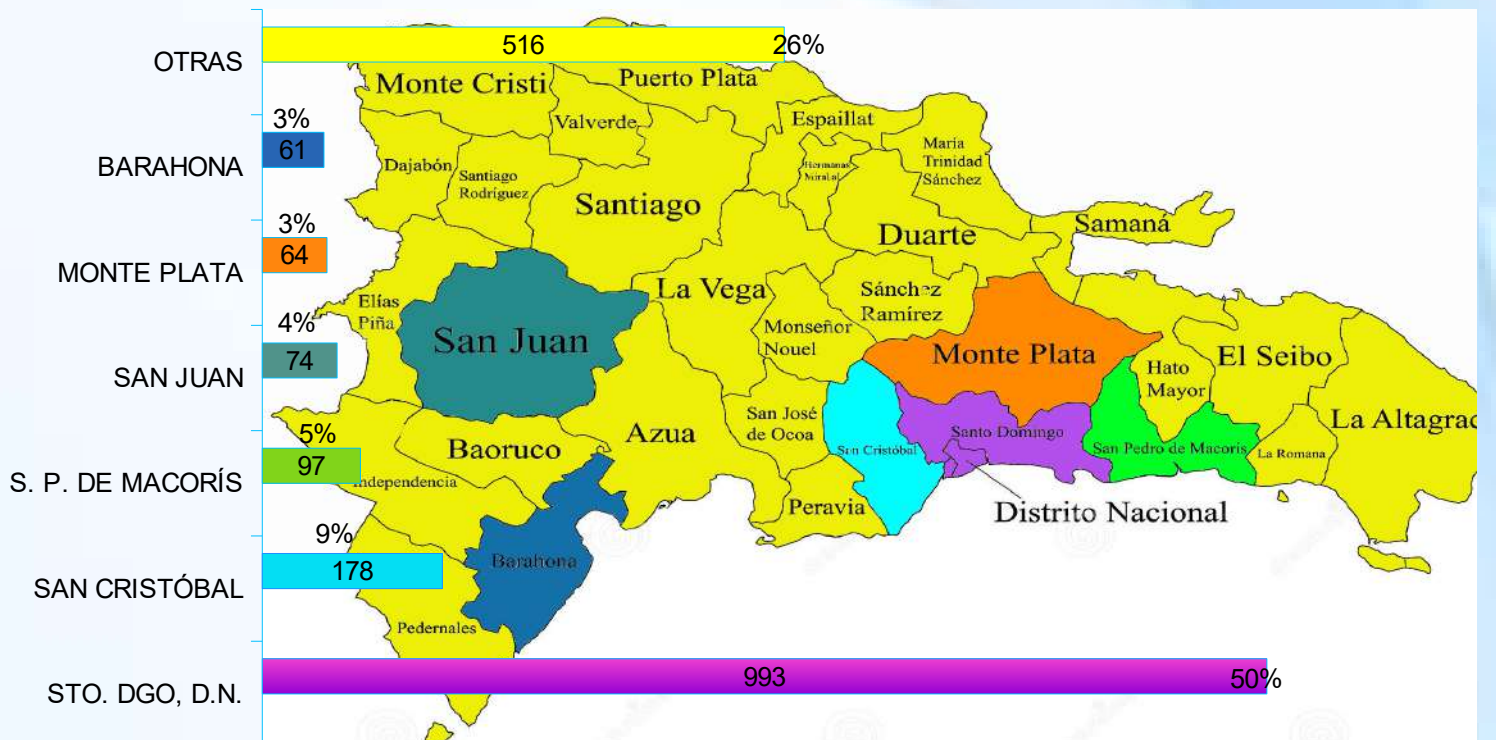
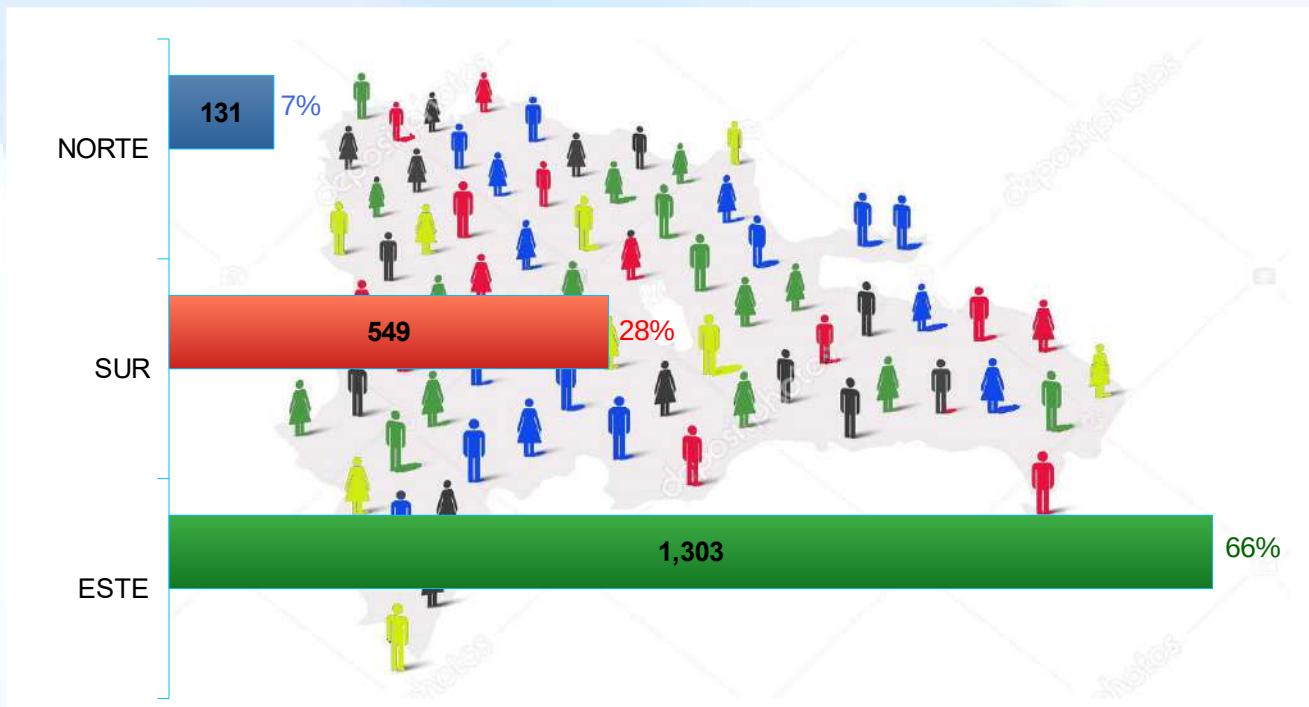
GRUPO DE EDAD	TOTAL	%
00-10	1	0.1%
11-20	5	0.4%
21-30	25	2%
31-40	131	12%
41-50	215	19%
51-60	279	25%
61-70	267	24%
71 ó más	196	18%
<b>TOTALES</b>	<b>1,119</b>	<b>100%</b>



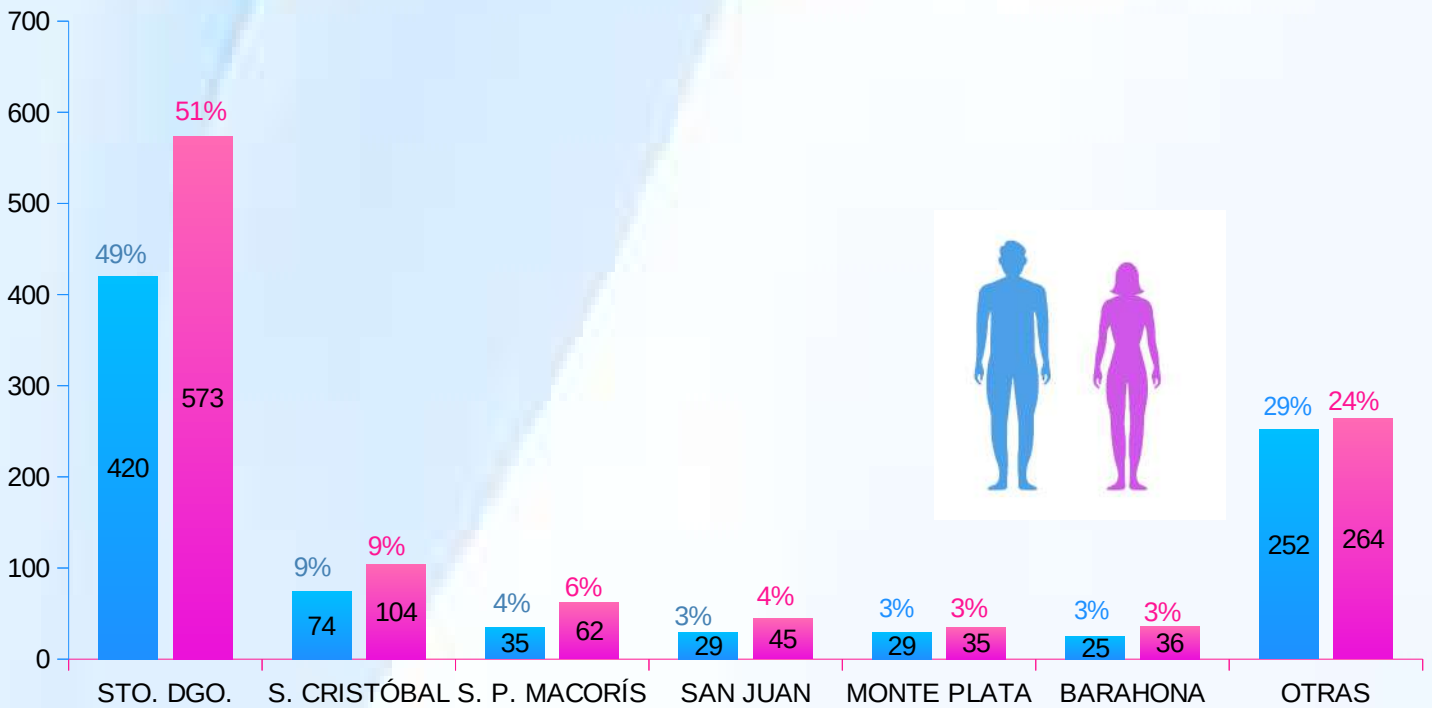
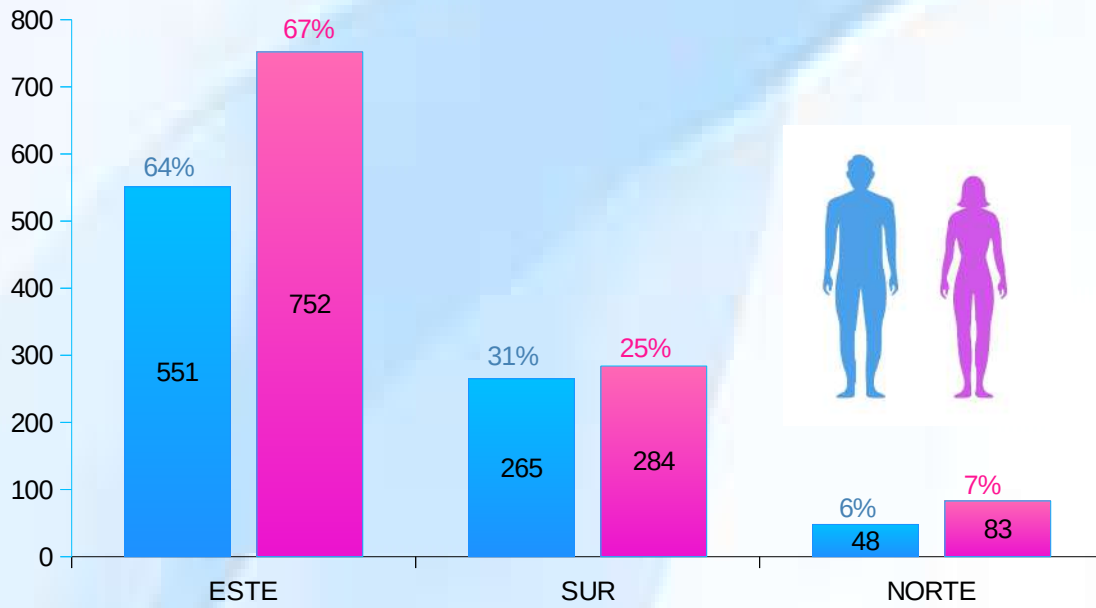
**DISTRIBUCIÓN POR REGIÓN, PROVINCIAS, TOTAL DE CASOS, SEXO Y GRUPOS DE ESTADÍOS**

REGIÓN / PROVINCIA	TOTAL CASOS	%	SEXO		ESTADÍO (Casos Analíticos)					
			M	F	0	I	II	III	IV	9
<b>DISTRITO NACIONAL</b>	<b>993</b>	<b>50%</b>	<b>420</b>	<b>573</b>	<b>2</b>	<b>53</b>	<b>241</b>	<b>229</b>	<b>84</b>	<b>245</b>
<b>CIBAO NORTE</b>	<b>18</b>	<b>1%</b>	<b>4</b>	<b>14</b>	<b>0</b>	<b>0</b>	<b>3</b>	<b>5</b>	<b>1</b>	<b>7</b>
ESPAILLAT	5	0.3%	2	3	0	0	1	1	1	1
PUERTO PLATA	8	0.4%	1	7	0	0	0	3	0	4
SANTIAGO	5	0.3%	1	4	0	0	2	1	0	2
<b>CIBAO NORDESTE</b>	<b>44</b>	<b>2%</b>	<b>18</b>	<b>26</b>	<b>0</b>	<b>3</b>	<b>4</b>	<b>10</b>	<b>5</b>	<b>15</b>
DUARTE	12	1%	4	8	0	1	1	1	2	3
HERMANAS MIRABAL	2	0.1%	1	1	0	0	0	1	0	1
MARÍA TRINIDAD SÁNCHEZ	14	1%	5	9	0	0	2	4	2	5
SAMANÁ	16	1%	8	8	0	2	1	4	1	6
<b>CIBAO NOROESTE</b>	<b>27</b>	<b>1%</b>	<b>12</b>	<b>15</b>	<b>0</b>	<b>0</b>	<b>8</b>	<b>5</b>	<b>4</b>	<b>8</b>
DAJABÓN	1	0.1%	1	0	0	0	1	0	0	0
MONTE CRISTI	1	0.1%	1	0	0	0	0	0	1	0
SÁNCHEZ RAMÍREZ	22	1.1%	9	13	0	0	5	5	3	7
VALVERDE	3	0.2%	1	2	0	0	2	0	0	1
<b>CIBAO SUR</b>	<b>42</b>	<b>2%</b>	<b>14</b>	<b>28</b>	<b>1</b>	<b>5</b>	<b>8</b>	<b>7</b>	<b>4</b>	<b>6</b>
LA VEGA	18	1%	5	13	1	3	3	4	1	3
MONSEÑOR NOUEL	20	1%	7	13	0	1	4	3	3	3
SANTIAGO RODRÍGUEZ	4	0.2%	2	2	0	1	1	0	0	0
<b>EL VALLE</b>	<b>90</b>	<b>5%</b>	<b>43</b>	<b>47</b>	<b>0</b>	<b>6</b>	<b>22</b>	<b>21</b>	<b>6</b>	<b>24</b>
ELÍAS PIÑA	16	1%	14	2	0	0	9	2	0	4
SAN JUAN	74	4%	29	45	0	6	13	19	6	20
<b>ENRIQUILLO</b>	<b>113</b>	<b>6%</b>	<b>58</b>	<b>55</b>	<b>1</b>	<b>6</b>	<b>24</b>	<b>18</b>	<b>13</b>	<b>31</b>
BAHORUCO	29	1%	19	10	1	3	10	1	5	5
BARAHONA	61	3%	25	36	0	3	11	13	6	18
INDEPENDENCIA	21	1%	14	7	0	0	3	3	2	7
PEDERNALES	2	0.1%	0	2	0	0	0	1	0	1
<b>HIGUAMO</b>	<b>182</b>	<b>9%</b>	<b>71</b>	<b>111</b>	<b>0</b>	<b>9</b>	<b>46</b>	<b>36</b>	<b>23</b>	<b>47</b>
HATO MAYOR	21	1%	7	14	0	1	5	3	3	7
MONTE PLATA	64	3%	29	35	0	4	15	13	9	15
SAN PEDRO DE MACORÍS	97	5%	35	62	0	4	26	20	11	25
<b>VALDESIA</b>	<b>346</b>	<b>17%</b>	<b>164</b>	<b>182</b>	<b>1</b>	<b>19</b>	<b>91</b>	<b>62</b>	<b>46</b>	<b>82</b>
AZUA	70	4%	33	37	0	5	21	9	11	19
PERAVIA	59	3%	32	27	0	2	13	9	10	12
SAN CRISTÓBAL	178	9%	74	104	1	8	51	38	21	35
SAN JOSE DE OCOA	39	2%	25	14	0	4	6	6	4	16
<b>YUMA</b>	<b>128</b>	<b>6%</b>	<b>60</b>	<b>68</b>	<b>1</b>	<b>5</b>	<b>31</b>	<b>28</b>	<b>11</b>	<b>38</b>
EL SEIBO	24	1%	16	8	0	1	8	4	3	7
LA ALTAGRACIA	47	2%	20	27	0	1	10	9	6	14
LA ROMANA	57	3%	24	33	1	3	13	15	2	17
<b>TOTALES GENERALES</b>	<b>1,983</b>	<b>89%</b>	<b>864</b>	<b>1,119</b>	<b>6</b>	<b>106</b>	<b>478</b>	<b>421</b>	<b>197</b>	<b>503</b>

## REPRESENTACIÓN GRÁFICA DE INCIDENCIAS POR REGIÓN Y PRINCIPALES PROVINCIAS



## REPRESENTACIÓN GRÁFICA INCIDENCIAS POR REGIÓN Y PRINCIPALES PROVINCIAS, POR SEXO





**DISTRIBUCIÓN POR SITIOS PRIMARIOS, TOTAL DE CASOS, TIPO DE CASOS, SEXO Y GRUPO DE ESTADÍOS**

SITIO	TOTAL	%	TIPO DE CASO		SEXO		TNM(Casos Analíticos)					
			CA	CNA	M	F	0	I	II	III	IV	9
<b>C00-C13 LABIO, CAVIDAD ORAL Y FARINGE</b>	<b>111</b>	<b>5%</b>	<b>103</b>	<b>8</b>	<b>69</b>	<b>42</b>	<b>1</b>	<b>2</b>	<b>11</b>	<b>10</b>	<b>41</b>	<b>31</b>
C00-LABIO	1	0.1%	1	0	0	1	0	0	0	0	1	0
C01-BASE DE LA LENGUA	3	0.1%	3	0	2	1	0	1	0	0	2	0
C02-OTRAS PARTES Y LAS NO ESPECIFICADAS DE LA LENGUA	16	0.7%	15	1	9	7	0	0	2	2	4	3
C03-ENCÍA	12	0.5%	11	1	5	7	1	0	1	1	4	5
C04-SUELO DE LA BOCA	6	0.3%	6	0	3	3	0	0	0	0	2	2
C05-PALADAR	10	0.5%	9	1	4	6	0	0	2	0	3	5
C06-OTRAS PARTES Y LAS NO ESPECIFICADAS DE LA BOCA	9	0.4%	9	0	5	4	0	0	0	0	5	3
C07-GLÁNDULA PARÓTIDA	8	0.4%	7	1	8	0	0	1	0	1	3	1
C08-OTRAS GLÁNDULAS SALIVARES MAYORES	6	0.3%	4	2	1	5	0	0	0	0	2	2
C09-AMÍGDALA	29	1.3%	27	2	24	5	0	0	5	5	10	7
C10-OROFARINGE	1	0.1%	1	0	0	1	0	0	0	0	1	0
C11-NASOFARINGE	8	0.4%	8	0	6	2	0	0	1	1	4	2
C13-HIPOFARINGE	1	0.1%	1	0	1	0	0	0	0	0	0	1
C14-OTROS SITIOS Y LOS MAL DEFINIDOS DE LABIO, CAVIDAD BUCAL Y FARINGE	1	0.1%	1	0	1	0	0	0	0	0	0	0
<b>C15-C26 APARATO DIGESTIVO</b>	<b>251</b>	<b>11%</b>	<b>176</b>	<b>75</b>	<b>112</b>	<b>139</b>	<b>0</b>	<b>6</b>	<b>24</b>	<b>23</b>	<b>38</b>	<b>90</b>
C15-ESÓFAGO	9	0.4%	4	5	5	4	0	0	0	0	2	7
C16-ESTÓMAGO	44	2%	24	20	20	24	0	1	5	0	5	22
C17-INTESTINO DELGADO	4	0.2%	3	1	2	2	0	0	0	0	1	2
C18-COLON	73	3%	48	25	34	39	0	2	9	13	10	14
C19-UNIÓN RECTOSIGMOIDEA	20	1%	14	6	8	12	0	0	1	2	5	6
C20-RECTO	37	2%	29	8	15	22	0	1	6	2	6	13
C21-ANO Y CANAL ANAL	4	0.2%	3	1	2	2	0	0	0	0	0	4
C22-HÍGADO Y VÍAS BILIARES INTRAHEPÁTICAS	19	1%	16	3	8	11	0	0	1	2	1	11
C23-VESÍCULA BILIAR	5	0.2%	4	1	2	3	0	0	1	1	1	1
C24-OTRAS PARTES Y LAS NO ESPECIFICADAS DE LAS VÍAS BILIARES	9	0.4%	8	1	3	6	0	0	0	1	3	2
C25-PÁNCREAS	24	1%	20	4	13	11	0	2	1	2	3	7
C26-OTRAS LOCALIZACIONES DEL APARATO DIGESTIVO	3	0.1%	3	0	0	3	0	0	0	0	1	1
<b>C30-C34 APARATO RESPIRATORIO Y ÓRGANOS INTRATORÁVICOS</b>	<b>85</b>	<b>4%</b>	<b>68</b>	<b>17</b>	<b>52</b>	<b>33</b>	<b>0</b>	<b>3</b>	<b>2</b>	<b>12</b>	<b>37</b>	<b>26</b>
C30-FOSA NASAL Y OÍDO MEDIO	1	0.1%	0	1	1	0	0	0	0	0	0	1
C31-SENOS ACCESORIOS	5	0.2%	4	1	2	3	0	0	0	1	1	2
C32-LARINGE	36	2%	35	1	25	11	0	3	2	6	11	11
C33-TRÁQUEA	1	0.1%	1	0	1	0	0	0	0	0	1	0
C34-BRONQUIOS Y PULMÓN	42	2%	28	14	23	19	0	0	0	5	24	12
<b>C37-TIMUS</b>	<b>1</b>	<b>0.1%</b>	<b>1</b>	<b>0</b>	<b>1</b>	<b>0</b>	<b>0</b>	<b>0</b>	<b>0</b>	<b>0</b>	<b>0</b>	<b>0</b>
<b>C38-CORAZÓN, MEDIASTINO Y PLEURA</b>	<b>4</b>	<b>0.2%</b>	<b>3</b>	<b>1</b>	<b>3</b>	<b>1</b>	<b>0</b>	<b>1</b>	<b>0</b>	<b>0</b>	<b>1</b>	<b>2</b>
<b>C40-C41 HUESOS, ARTICULACIONES Y CARTÍLAGOS ARTICULARES</b>	<b>14</b>	<b>0.6%</b>	<b>13</b>	<b>1</b>	<b>10</b>	<b>4</b>	<b>0</b>	<b>1</b>	<b>0</b>	<b>0</b>	<b>1</b>	<b>9</b>
C40-HUESOS ART. Y CART. ARTICULARES DE LAS EXTREMIDADES	9	0.4%	8	1	8	1	0	0	0	0	1	7
C41-HUESOS ART. Y CART. ARTICULARES DE O.L.	5	0.2%	5	0	2	3	0	1	0	0	0	2
<b>C42-SISTEMA HEMATOPOYÉTICO Y RETICULOENDOTELIAL</b>	<b>2</b>	<b>0.09%</b>	<b>1</b>	<b>1</b>	<b>1</b>	<b>1</b>	<b>0</b>	<b>0</b>	<b>0</b>	<b>0</b>	<b>1</b>	<b>1</b>
<b>C44-PIEL</b>	<b>85</b>	<b>4%</b>	<b>62</b>	<b>23</b>	<b>38</b>	<b>47</b>	<b>0</b>	<b>1</b>	<b>3</b>	<b>4</b>	<b>6</b>	<b>66</b>
<b>C47-NERVIOS PERIFÉRICOS Y SISTEMA NERVIOSO AUTÓNOMO</b>	<b>2</b>	<b>0.1%</b>	<b>2</b>	<b>0</b>	<b>2</b>	<b>0</b>	<b>0</b>	<b>0</b>	<b>1</b>	<b>0</b>	<b>0</b>	<b>1</b>
<b>C48-RETROPERITÓNEO Y PERITÓNEO</b>	<b>9</b>	<b>0.4%</b>	<b>7</b>	<b>2</b>	<b>4</b>	<b>5</b>	<b>0</b>	<b>1</b>	<b>0</b>	<b>1</b>	<b>0</b>	<b>5</b>
<b>C49-TEJIDOS CONJUNTIVO SUBCUTÁNEOS Y O .T.B.</b>	<b>17</b>	<b>1%</b>	<b>11</b>	<b>6</b>	<b>7</b>	<b>10</b>	<b>0</b>	<b>1</b>	<b>0</b>	<b>0</b>	<b>1</b>	<b>12</b>

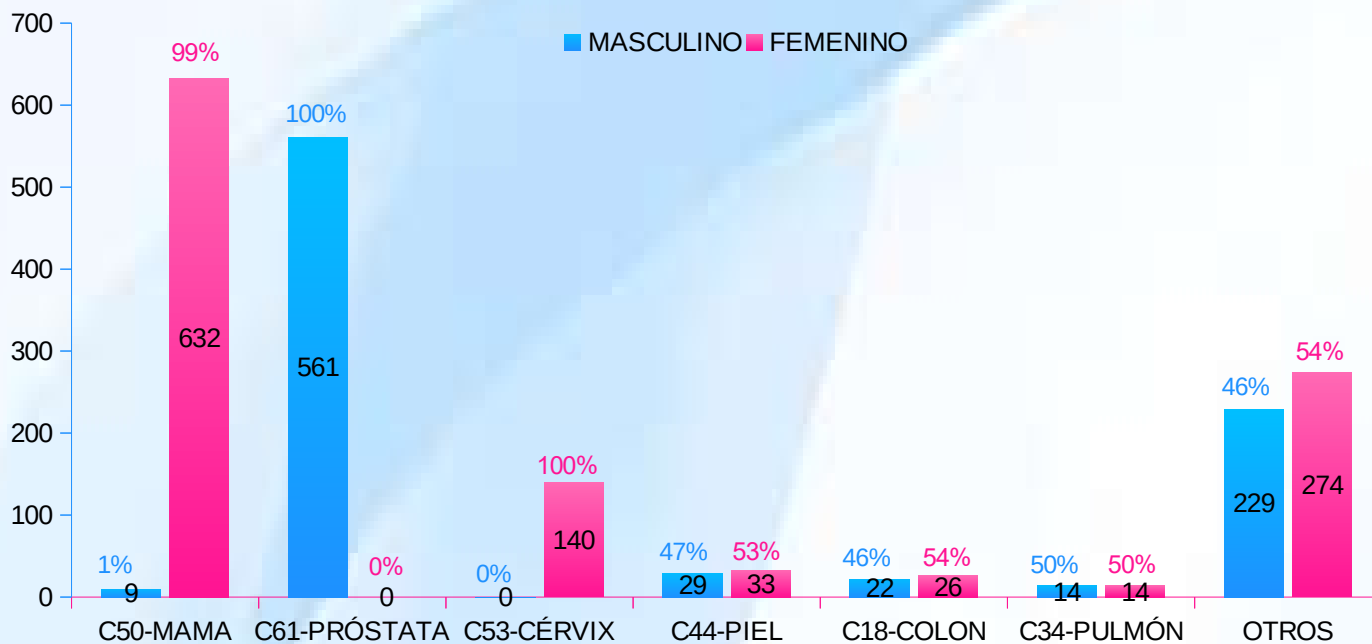
**DISTRIBUCIÓN POR SITIOS PRIMARIOS, TOTAL DE CASOS, TIPO DE CASOS, SEXO Y GRUPO DE ESTADÍOS**

SITIO	TOTAL	%	TIPO DE CASO		SEXO		TNM(Casos Analíticos)					
			CA	CNA	M	F	0	I	II	III	IV	9
<b>C50-MAMA</b>	<b>669</b>	<b>30%</b>	<b>641</b>	<b>28</b>	<b>10</b>	<b>659</b>	<b>4</b>	<b>16</b>	<b>126</b>	<b>283</b>	<b>68</b>	<b>99</b>
<b>C51-C57 APARATO GENITAL FEMENINO</b>	<b>273</b>	<b>12%</b>	<b>226</b>	<b>47</b>	<b>0</b>	<b>273</b>	<b>1</b>	<b>22</b>	<b>46</b>	<b>65</b>	<b>16</b>	<b>76</b>
C51-VULVA	7	0.3%	6	1	0	7	0	1	0	2	0	3
C52-VAGINA	10	0.5%	9	1	0	10	0	0	3	2	1	4
C53-CUELLO DEL ÚTERO	163	7.3%	140	23	0	163	0	7	38	53	11	44
C54-CUERPO DEL ÚTERO	65	3%	54	11	0	65	0	10	5	7	2	17
C55-ÚTERO SAI	4	0.2%	2	2	0	4	0	0	0	0	1	2
C56-OVARIO	24	1%	15	9	0	24	1	4	0	1	1	6
C57-OTROS ÓRGANOS GENITALES FEMENINOS Y LOS NO ESPECIFICADOS	0	0%	0	0	0	0	0	0	0	0	0	0
<b>C60-C63 APARATO GENITAL MASCULINO</b>	<b>598</b>	<b>27%</b>	<b>582</b>	<b>16</b>	<b>598</b>	<b>0</b>	<b>0</b>	<b>46</b>	<b>278</b>	<b>42</b>	<b>23</b>	<b>162</b>
C60-PENE	23	1%	21	2	23	0	0	0	0	2	1	4
C61-GLÁNDULA PROSTÁTICA	574	26%	561	13	574	0	0	46	278	40	21	158
C63-OTRAS LOCALIZACIONES DEL APARATO GENITAL MASCULINO	1	0.1%	0	1	1	0	0	0	0	0	1	0
<b>C64-C67 APARATO URINARIO</b>	<b>29</b>	<b>1.3%</b>	<b>25</b>	<b>4</b>	<b>14</b>	<b>15</b>	<b>0</b>	<b>1</b>	<b>3</b>	<b>1</b>	<b>4</b>	<b>9</b>
C64-RIÑÓN	14	0.6%	11	3	3	11	0	1	2	1	3	0
C67-VEJIGA	15	0.7%	14	1	11	4	0	0	1	0	1	9
<b>C69-C71 OJO, ENCÉFALO Y OTRAS PARTES DEL S.T.C.</b>	<b>8</b>	<b>0.4%</b>	<b>5</b>	<b>3</b>	<b>4</b>	<b>4</b>	<b>0</b>	<b>0</b>	<b>1</b>	<b>0</b>	<b>0</b>	<b>7</b>
C69-OJOS Y ANEXOS	4	0.2%	2	2	3	1	0	0	0	0	0	4
C71-ENCÉFALO	4	0.2%	3	1	1	3	0	0	1	0	0	3
<b>C73-C75 TIROIDES Y OTRAS GLÁNDULAS ENDOCRINAS</b>	<b>27</b>	<b>1.2%</b>	<b>23</b>	<b>3</b>	<b>4</b>	<b>22</b>	<b>0</b>	<b>2</b>	<b>1</b>	<b>0</b>	<b>1</b>	<b>9</b>
C73-GLÁNDULA TIROIDES	26	1%	23	3	4	22	0	2	1	0	1	9
C74-GLÁNDULA SUPRARRENAL	1	0.1%	1	0	0	1	0	0	0	0	0	0
<b>C77-GANGLIOS LINFÁTICOS</b>	<b>24</b>	<b>1%</b>	<b>24</b>	<b>0</b>	<b>14</b>	<b>10</b>	<b>0</b>	<b>9</b>	<b>1</b>	<b>3</b>	<b>5</b>	<b>6</b>
<b>C80-LOCALIZACIÓN PRIMARIA DESCONOCIDA</b>	<b>11</b>	<b>1%</b>	<b>9</b>	<b>2</b>	<b>7</b>	<b>4</b>	<b>0</b>	<b>0</b>	<b>1</b>	<b>0</b>	<b>3</b>	<b>7</b>
<b>TOTALES GENERALES</b>	<b>2,220</b>	<b>100%</b>	<b>1,976</b>	<b>236</b>	<b>944</b>	<b>1,268</b>	<b>6</b>	<b>111</b>	<b>497</b>	<b>444</b>	<b>245</b>	<b>615</b>

## DISTRIBUCIÓN COMPARATIVA POR SITIOS PRIMARIOS Y SEXO

SITIO PRIMARIO	MASCULINO	%	FEMENINO	%	TOTAL	%
C50-MAMA	9	1%	632	99%	641	32%
C61-PRÓSTATA	561	100%	0	0%	561	28%
C53-CÉRVIX	0	0%	140	100%	140	7%
C44-PIEL	29	47%	33	53%	62	3%
C54-CUERPO DEL ÚTERO	0	0%	54	100%	54	3%
C18-COLON	22	46%	26	54%	48	2%
C32-LARINGE	25	71%	10	29%	35	2%
C20-RECTO	10	34%	19	66%	29	1%
C34-PULMÓN	14	50%	14	50%	28	1%
C09-AMÍGDALA	22	81%	5	19%	27	1%
C16-ESTÓMAGO	10	42%	14	58%	24	1%
C77-GANGLIOS LINFÁTICOS	14	58%	10	42%	24	1%
C73-GLÁNDULA TIROIDES	4	17%	19	83%	23	1%
C60-PENE	21	100%	0	0%	21	1%
C25-PÁNCREAS	10	50%	10	50%	20	1%
C22-HÍGADO Y VÍAS BILIARES INTRAHEPÁTICAS	7	44%	9	56%	16	1%
C02-OTRAS PARTES Y LAS NO ESPECIFICADAS DE LA LENGUA	8	53%	7	47%	15	1%
C56-OVARIO	0	0%	15	100%	15	1%
C67-VEJIGA	10	71%	4	29%	14	1%
C19-UNIÓN RECTOSIGMOIDEA	6	43%	8	57%	14	1%
C03-ENCIÓN	5	45%	6	55%	11	1%
C64-RIÑÓN	2	18%	9	82%	11	1%
C49-TEJIDOS CONJUNTIVO SUBCUTÁNEOS Y O .T.B.	4	36%	7	64%	11	1%
C52-VAGINA	0	0%	9	100%	9	0.5%
C80-LOCALIZACIÓN PRIMARIA DESCONOCIDA	7	78%	2	22%	9	0.5%
C05-PALADAR	4	44%	5	56%	9	0.5%
C06-OTRAS PARTES Y LAS NO ESPECIFICADAS DE LA BOCA	5	56%	4	44%	9	0.5%
C11-NASOFARINGE	6	75%	2	25%	8	0.4%
C24-OTRAS PARTES Y LAS NO ESPECIFICADAS	3	38%	5	63%	8	0.4%
C40-HUESOS ART. Y CART. ARTICULARES DE LAS EXTREMIDADES	8	100%	0	0%	8	0.4%
C07-GLÁNDULA PARÓTIDA	7	100%	0	0%	7	0.4%
C48-RETROPERITÓNEO Y PERITÓNEO	4	57%	3	43%	7	0.4%
C51-VULVA	0	0%	6	100%	6	0.3%
C04-SUELO DE LA BOCA	3	50%	3	50%	6	0.3%
C41-HUESOS ART. Y CART. ARTICULARES DE O.L.	2	40%	3	60%	5	0.3%
C31-SENOS ACCESORIOS	1	25%	3	75%	4	0.2%
C15-ESÓFAGO	3	75%	1	25%	4	0.2%
C23-VESÍCULA BILIAR	2	50%	2	50%	4	0.2%
C08-OTRAS GLÁNDULAS SALIVARES MAYORES	1	25%	3	75%	4	0.2%
C01-BASE DE LA LENGUA	2	67%	1	33%	3	0.2%
C17-INTESTINO DELGADO	1	33%	2	67%	3	0.2%
C21-ANO Y CANAL ANAL	1	33%	2	67%	3	0.2%
C26-OTRAS LOCALIZACIONES DEL APARATO DIGESTIVO	0	0%	3	100%	3	0.2%
C38-CORAZÓN, MEDIASTINO Y PLEURA	2	67%	1	33%	3	0.2%
C71-ENCÉFALO	1	33%	2	67%	3	0.2%
C69-OJOS Y ANEXOS	2	100%	0	0%	2	0.1%
C55-ÚTERO SAI	0	0%	2	100%	2	0.1%
C47-NERVIOS PERIFÉRICOS Y SISTEMA NERVIOSO AUTÓNOMO	2	100%	0	0%	2	0.1%
C74-GLÁNDULA SUPRARRENAL	0	0%	1	100%	1	0.1%
C42-SISTEMA HEMATOPOYÉTICO Y RETICULOENDOTELIAL	0	0%	1	100%	1	0.1%
C37-TIMUS	1	100%	0	0%	1	0.1%
C33-TRÁQUEA	1	100%	0	0%	1	0.1%
C13-HIPOFARINGE	1	100%	0	0%	1	0.1%
C14-OTROS SITIOS Y LOS MAL DEFINIDOS DE LABIO, CAVIDAD BUCAL Y FARINGE	1	100%	0	0%	1	0.1%
C10-OROFARINGE	0	0%	1	100%	1	0.1%
C00-LABIO	0	0%	1	100%	1	0.1%
<b>TOTAL</b>	<b>864</b>	<b>44%</b>	<b>1,119</b>	<b>56%</b>	<b>1,983</b>	<b>100%</b>

## REPRESENTACIÓN GRÁFICA DISTRIBUCIÓN COMPARATIVA POR PRINCIPALES SITIOS PRIMARIOS Y SEXO



Mama, como en publicaciones anteriores, sigue ocupando el primer lugar en la lista de localizaciones primarias con 641 (32%) de casos reportados para este período 2021. De igual manera, en comparación por sexo, se registra con 632 (99%) de casos en mujeres y 8 (1%) en hombres. Próstata ocupa el segundo lugar de la lista y el primero en hombres con 561 (28%) casos, seguido de cérvix en el tercer puesto con 140 (7%) casos y segundo en mujeres.



**DISTRIBUCIÓN POR SITIOS PRIMARIOS SEXO MASCULINO**

SITIO PRIMARIO	TOTAL	%
C61-PRÓSTATA	561	65%
C44-PIEL	29	3%
C32-LARINGE	25	3%
C09-AMÍGDALA	22	3%
C18-COLON	22	3%
C60-PENE	21	2%
C77-GANGLIOS LINFÁTICOS	14	2%
C34-PULMÓN	14	2%
C25-PÁNCREAS	10	1.2%
C20-RECTO	10	1.2%
C16-ESTÓMAGO	10	1.2%
C67-VEJIGA	10	1.2%
C50-MAMA	9	1.0%
C02-OTRAS PARTES Y LAS NO ESPECIFICADAS DE LA LENGUA	8	0.9%
C40-HUESOS ART. Y CART. ARTICULARES DE LAS EXTREMIDADES	8	0.9%
C22-HÍGADO Y VÍAS BILIARES INTRAHEPÁTICAS	7	0.8%
C07-GLÁNDULA PARÓTIDA	7	0.8%
C80-LOCALIZACIÓN PRIMARIA DESCONOCIDA	7	0.8%
C19-UNIÓN RECTOSIGMOIDEA	6	0.7%
C11-NASOFARINGE	6	0.7%
C03-ENCÍA	5	0.6%
C06-OTRAS PARTES Y LAS NO ESPECIFICADAS DE LA BOCA	5	0.6%
C05-PALADAR	4	0.5%
C73-GLÁNDULA TIROIDES	4	0.5%
C48-RETROPERITÓNEO Y PERITÓNEO	4	0.5%
C49-TEJIDOS CONJUNTIVO SUBCUTÁNEOS Y O .T.B.	4	0.5%
C04-SUELO DE LA BOCA	3	0.3%
C15-ESÓFAGO	3	0.3%
C24-OTRAS PARTES Y LAS NO ESPECIFICADAS	3	0.3%
C38-CORAZÓN, MEDIASTINO Y PLEURA	2	0.2%
C41-HUESOS ART. Y CART. ARTICULARES DE O.L.	2	0.2%
C47-NERVIOS PERIFÉRICOS Y SISTEMA NERVIOSO AUTÓNOMO	2	0.2%
C23-VESÍCULA BILIAR	2	0.2%
C01-BASE DE LA LENGUA	2	0.2%
C69-OJOS Y ANEXOS	2	0.2%
C64-RIÑÓN	2	0.2%
C71-ENCÉFALO	1	0.1%
C13-HIPOFARINGE	1	0.1%
C14-OTROS SITIOS Y LOS MAL DEFINIDOS DE LABIO, CAVIDAD BUCAL Y FARINGE	1	0.1%
C08-OTRAS GLÁNDULAS SALIVARES MAYORES	1	0.1%
C17-INTESTINO DELGADO	1	0.1%
C21-ANO Y CANAL ANAL	1	0.1%
C31-SENOS ACCESORIOS	1	0.1%
C33-TRÁQUEA	1	0.1%
C37-TIMUS	1	0.1%
<b>TOTAL</b>	<b>864</b>	<b>100%</b>

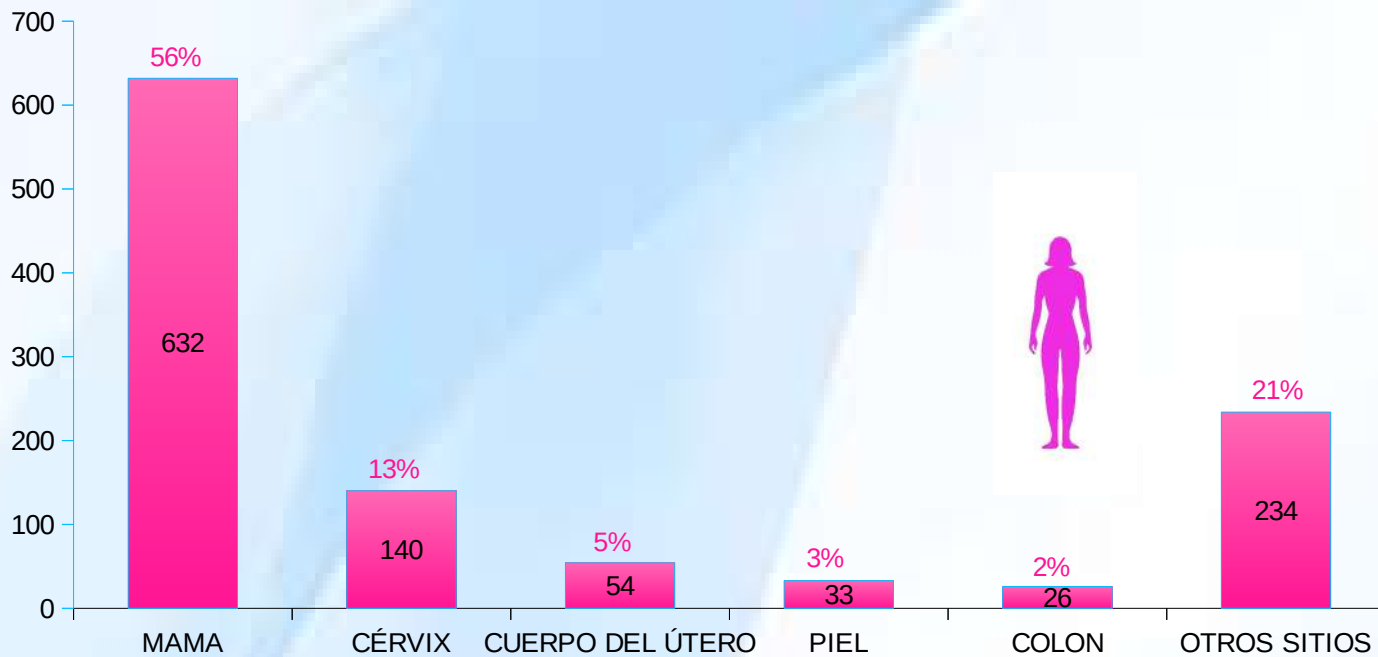
## REPRESENTACIÓN GRÁFICA DISTRIBUCIÓN POR SITIOS PRIMARIOS, SEXO MASCULINO



**DISTRIBUCIÓN POR SITIOS PRIMARIOS SEXO FEMENINO**

SITIO PRIMARIO	TOTAL	%
C50-MAMA	632	56%
C53-CÉRVIX	140	13%
C54-CUERPO DEL ÚTERO	54	5%
C44-PIEL	33	3%
C18-COLON	26	2%
C20-RECTO	19	2%
C73-GLÁNDULA TIROIDES	19	2%
C56-OVARIO	15	1%
C16-ESTÓMAGO	14	1%
C34-PULMÓN	14	1%
C32-LARINGE	10	1%
C25-PÁNCREAS	10	1%
C77-GANGLIOS LINFÁTICOS	10	1%
C64-RIÑÓN	9	1%
C22-HÍGADO Y VÍAS BILIARES INTRAHEPÁTICAS	9	1%
C52-VAGINA	9	1%
C19-UNIÓN RECTOSIGMOIDEA	8	1%
C02-OTRAS PARTES Y LAS NO ESPECIFICADAS DE LA LENGUA	7	1%
C49-TEJIDOS CONJUNTIVO SUBCUTÁNEOS Y O .T.B.	7	1%
C51-VULVA	6	1%
C03-ENCÍA	6	1%
C05-PALADAR	5	0%
C09-AMÍGDALA	5	0%
C24-OTRAS PARTES Y LAS NO ESPECIFICADAS	5	0%
C06-OTRAS PARTES Y LAS NO ESPECIFICADAS DE LA BOCA	4	0%
C67-VEJIGA	4	0%
C08-OTAS GLÁNDULAS SALIVARES MAYORES	3	0%
C04-SUELO DE LA BOCA	3	0%
C26-OTRAS LOCALIZACIONES DEL APARATO DIGESTIVO	3	0%
C31-SENOS ACCESORIOS	3	0%
C48-RETROPERITÓNEO Y PERITÓNEO	3	0%
C41-HUESOS ART. Y CART. ARTICULARES DE O.L.	3	0%
C23-VESÍCULA BILIAR	2	0%
C21-ANO Y CANAL ANAL	2	0%
C17-INTESTINO DELGADO	2	0%
C11-NASOFARINGE	2	0%
C71-ENCEFALO	2	0%
C55-ÚTERO SAI	2	0%
C80-LOCALIZACIÓN PRIMARIA DESCONOCIDA	2	0%
C74-GLÁNDULA SUPRARRENAL	1	0%
C15-ESÓFAGO	1	0%
C00-LABIO	1	0%
C01-BASE DE LA LENGUA	1	0%
C10-OROFARINGE	1	0%
C38-CORAZÓN, MEDIASTINO Y PLEURA	1	0%
C42-SISTEMA HEMATOPOYÉTICO Y RETICULOENDOTELIAL	1	0%
<b>TOTAL</b>	<b>1,119</b>	<b>100%</b>

## REPRESENTACIÓN GRÁFICA DISTRIBUCIÓN POR SITIOS PRIMARIOS, SEXO FEMENINO

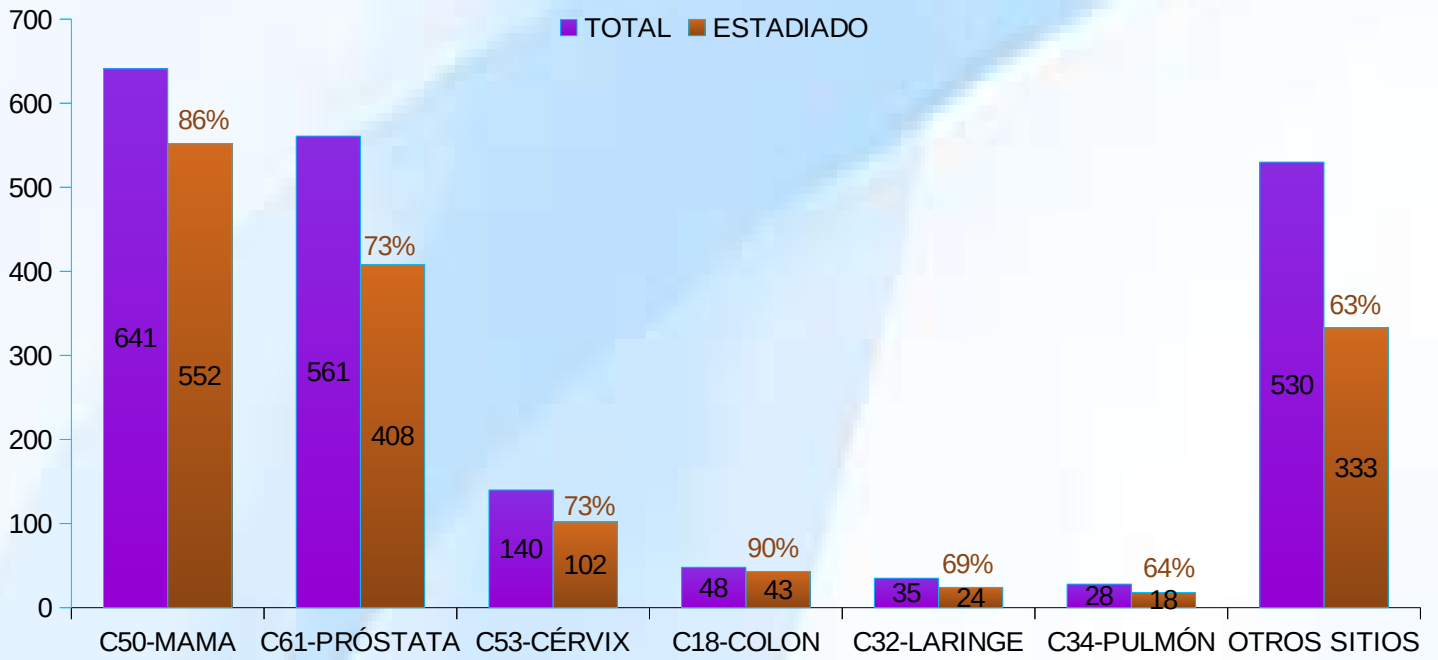




**COBERTURA DE ESTADIAJE POR SITIOS PRIMARIOS**

SITIO PRIMARIO	TOTAL	%
C50-MAMA	632	56%
C53-CÉRVIX	140	13%
C54-CUERPO DEL ÚTERO	54	5%
C44-PIEL	33	3%
C18-COLON	26	2%
C20-RECTO	19	2%
C73-GLÁNDULA TIROIDES	19	2%
C56-OVARIO	15	1%
C16-ESTÓMAGO	14	1%
C34-PULMÓN	14	1%
C32-LARINGE	10	1%
C25-PÁNCREAS	10	1%
C77-GANGLIOS LINFÁTICOS	10	1%
C64-RIÑÓN	9	1%
C22-HÍGADO Y VÍAS BILIARES INTRAHEPÁTICAS	9	1%
C52-VAGINA	9	1%
C19-UNIÓN RECTOSIGMOIDEA	8	1%
C02-OTRAS PARTES Y LAS NO ESPECIFICADAS DE LA LENGUA	7	1%
C49-TEJIDOS CONJUNTIVO SUBCUTÁNEOS Y O .T.B.	7	1%
C51-VULVA	6	1%
C03-ENCÍA	6	1%
C05-PALADAR	5	0%
C09-AMÍGDALA	5	0%
C24-OTRAS PARTES Y LAS NO ESPECIFICADAS	5	0%
C06-OTRAS PARTES Y LAS NO ESPECIFICADAS DE LA BOCA	4	0%
C67-VEJIGA	4	0%
C08-OTRAS GLÁNDULAS SALIVARES MAYORES	3	0%
C04-SUELO DE LA BOCA	3	0%
C26-OTRAS LOCALIZACIONES DEL APARATO DIGESTIVO	3	0%
C31-SENOS ACCESORIOS	3	0%
C48-RETROPERITÓNEO Y PERITÓNEO	3	0%
C41-HUESOS ART. Y CART. ARTICULARES DE O.L.	3	0%
C23-VESÍCULA BILIAR	2	0%
C21-ANO Y CANAL ANAL	2	0%
C17-INTESTINO DELGADO	2	0%
C11-NASOFARINGE	2	0%
C71-ENCÉFALO	2	0%
C55-ÚTERO SAI	2	0%
C80-LOCALIZACIÓN PRIMARIA DESCONOCIDA	2	0%
C74-GLÁNDULA SUPRARRENAL	1	0%
C15-ESÓFAGO	1	0%
C00-LABIO	1	0%
C01-BASE DE LA LENGUA	1	0%
C10-OROFARINGE	1	0%
C38-CORAZÓN, MEDIASTINO Y PLEURA	1	0%
C42-SISTEMA HEMATOPOYÉTICO Y RETICULOENDOTELIAL	1	0%
<b>TOTAL</b>	<b>1,119</b>	<b>100%</b>

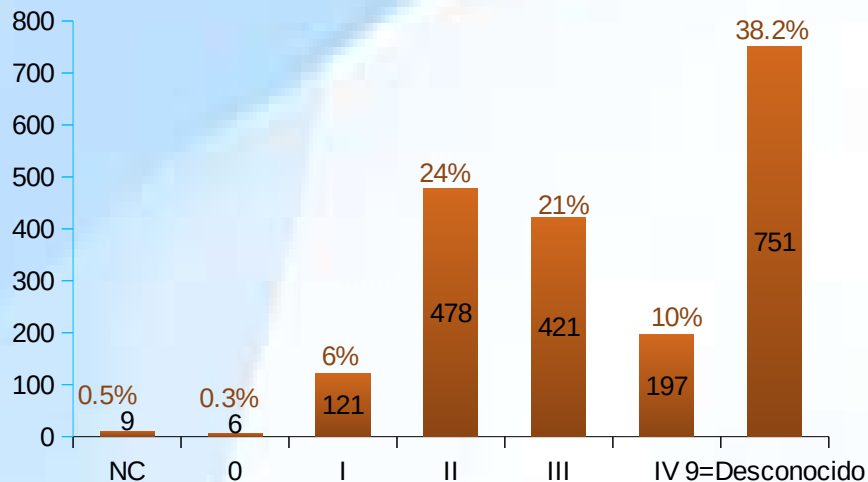
## REPRESENTACIÓN GRÁFICA COBERTURA DE ESTADIAJE POR PRINCIPALES SITIOS PRIMARIOS



## REPRESENTACIÓN GRÁFICA DISTRIBUCIÓN POR GRUPO DE ESTADÍOS Y ESTADIAJE POR SEXO

### DISTRIBUCIÓN POR GRUPO DE ESTADÍO

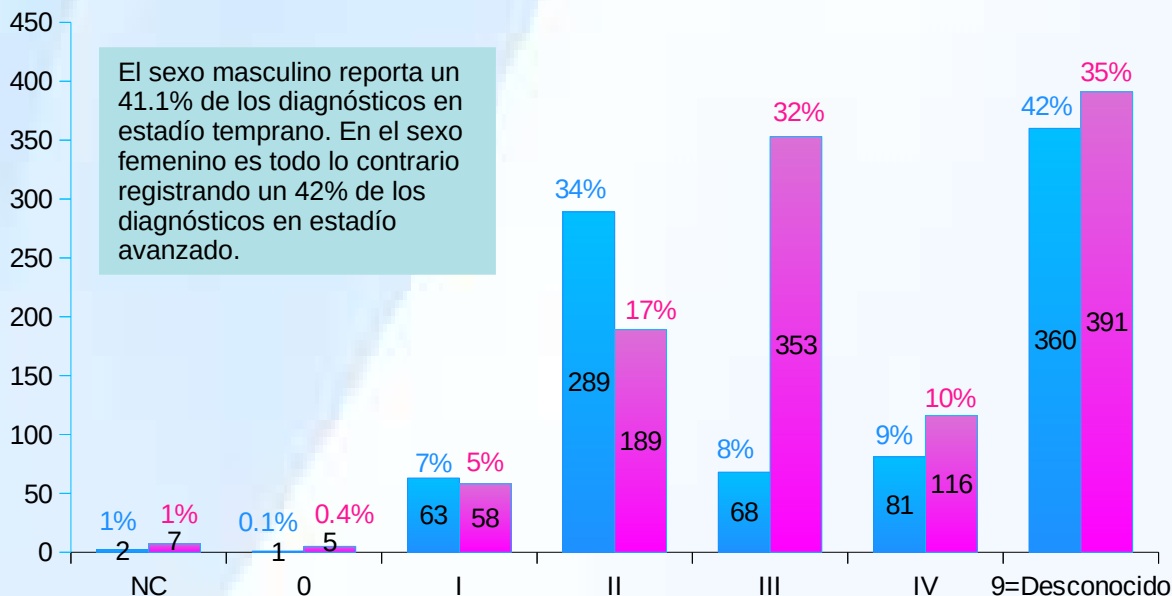
GRUPO DE ESTADÍOS		
GRUPO DE ESTADÍO	TOTAL	%
NC	9	0.5%
0	6	0.3%
I	121	6%
II	478	24%
III	421	21%
IV	197	10%
9=Desconocido	751	38%
<b>TOTALES</b>	<b>1,983</b>	<b>100%</b>



El 61.3% de los casos registrados tuvieron cobertura de estadio, de los cuales el 30.3% son estadio temprano (0, I y II), 31% estadio avanzado (III y IV), 0.5% NC (no clasificable) y el 38.2% desconocidos o no reportados en los historiales clínicos al momento de recolección de datos en diferentes revisiones.

### DISTRIBUCIÓN POR GRUPO DE ESTADÍO POR SEXO

■ MASCULINO ■ FEMENINO



El sexo masculino reporta un 41.1% de los diagnósticos en estadio temprano. En el sexo femenino es todo lo contrario registrando un 42% de los diagnósticos en estadio avanzado.

## DISTRIBUCIÓN POR GRUPOS HISTOLÓGICOS

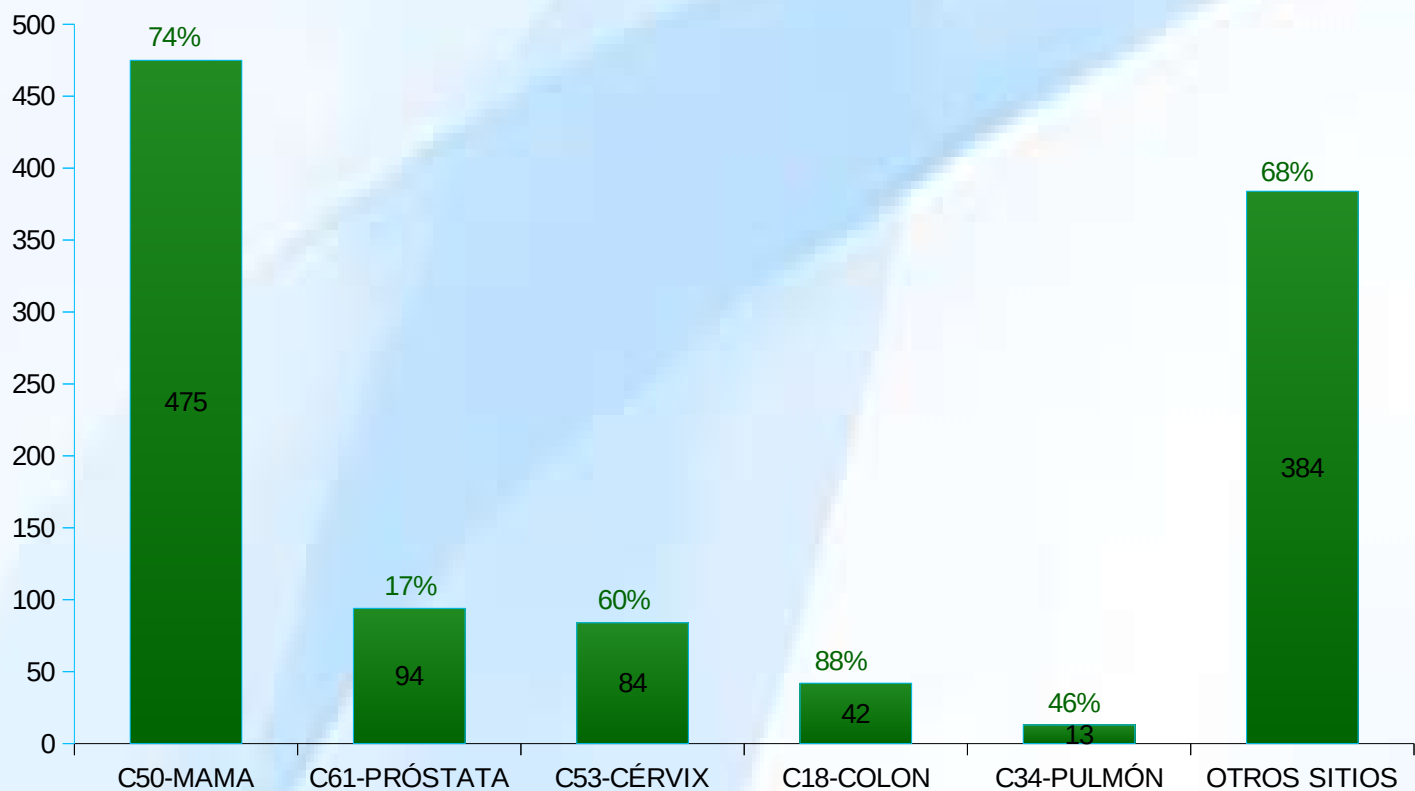
GRUPOS HISTOLÓGICOS	TOTAL	%
814-838-Adenomas y adenocarcinomas	615	31%
850-854-Neoplasias ductales, lobulillares y medulares	593	30%
805-808-Neoplasias epidermoides	329	17%
855-Neoplasias de celulas Acinares	217	11%
844-849-Neoplasias quísticas, mucinosas y serosas	46	2%
801-804-Neoplasias epiteliales, SAI	40	2%
809-811-Neoplasias basocelulares	21	1%
959-Linfomas CELULAS B-MADURAS	14	1%
812-813-Papilomas y carcinomas de células transicionales	14	1%
893-899-Neoplasias complejas mixtas y del estroma	14	1%
872-879-Nevos y melanomas	9	0%
918-924-Neoplasias óseas y condromatosas	8	0%
912-916-Tumores de los vasos sanguíneos	6	0%
880-Tumores y sarcomas de tejidos blandos, SAI	6	0%
959-Linfomas malignos , SAI o difusos	6	0%
881-883-Neoplasias fibromatosas	6	0%
856-858-Neoplasias epiteliales complejas	5	0%
800-Neoplasias, SAI	4	0%
965-966-Linfomas HODGKIN	4	0%
859-867-Neoplasias Gonadales especializados	3	0%
904-Neoplasias sinoviales	3	0%
900-903-Neoplasias Fibroepiteliales	3	0%
938-948-Gliomas	3	0%
970-971-Tumores de células T Y NK MADURAS	2	0%
885-888-Neoplasias lipomatosas	2	0%
973-Tumores de células plasmáticas	2	0%
889-892-Neoplasias miomatosas	2	0%
935-937-Tumores Miscelaneos	2	0%
926-Otros tumores oseos	2	0%
843-Neoplasias Mucoepidermoides	1	0%
980-998-Leucemias	1	0%
958-Tumores de celulas granulares y sarcomas alveolares suaves	0	0%
910-Neoplasias trofoblasticas	0	0%
927-934-Tumores odontogénicos (C41. )	0	0%
972-Tumores de células PRECURSORAS LINFOBLASTICAS	0	0%
900-903-Neoplasias Fibroepiteliales	0	0%
<b>TOTALES</b>	<b>1,983</b>	<b>100%</b>



**COBERTURA DE TRATAMIENTO POR SITIOS PRIMARIOS**

SITIO PRIMARIO	TOTAL	COBERTURA	%
C50-MAMA	641	475	74%
C61-PRÓSTATA	561	94	17%
C53-CÉRVIX	140	84	60%
C44-PIEL	62	25	40%
C54-CUERPO DEL ÚTERO	54	47	87%
C18-COLON	48	42	88%
C32-LARINGE	35	21	60%
C20-RECTO	29	27	93%
C34-BRONQUIOS Y PULMÓN	28	13	46%
C09-AMÍGDALA	27	16	59%
C77-GANGLIOS LINFÁTICOS	24	13	54%
C16-ESTÓMAGO	24	17	71%
C73-GLÁNDULA TIROIDES	23	21	91%
C60-PENE	21	19	90%
C25-PÁNCREAS	20	9	45%
C22-HÍGADO Y VÍAS BILIARES INTRAHEPÁTICAS	16	8	50%
C02-OTRAS PARTES Y LAS NO ESPECIFICADAS DE LA LENGUA	15	12	80%
C56-OVARIO	15	15	100%
C19-UNIÓN RECTOSIGMOIDEA	14	12	86%
C67-VEJIGA	14	7	50%
C64-RIÑÓN	11	7	64%
C03-ENCÍA	11	5	45%
C49-TEJIDOS CONJUNTIVO SUBCUTÁNEOS Y O .T.B.	11	8	73%
C06-OTRAS PARTES Y LAS NO ESPECIFICADAS DE LA BOCA	9	7	78%
C52-VAGINA	9	3	33%
C05-PALADAR	9	4	44%
C80-LOCALIZACIÓN PRIMARIA DESCONOCIDA	9	3	33%
C11-NASOFARINGE	8	7	88%
C24-OTRAS PARTES Y LAS NO ESPECIFICADAS DE LAS VÍAS BILIARES	8	7	88%
C40-HUESOS ART. Y CART. ARTICULARES DE LAS EXTREMIDADES	8	5	63%
C07-GLÁNDULA PARÓTIDA	7	5	71%
C48-RETROPERITÓNEO Y PERITÓNEO	7	4	57%
C04-SUELO DE LA BOCA	6	4	67%
C51-VULVA	6	4	67%
C08-HUESOS ART. Y CART. ARTICULARES DE O.L.	5	3	60%
C31-SENOS Y ACCESORIOS	4	4	100%
C23-VESÍCULA BILIAR	4	4	100%
C08-OTRAS GLÁNDULAS SALIVARES MAYORES	4	3	75%
C15-ESÓFAGO	4	3	75%
C01-BASE DE LA LENGUA	3	2	67%
C14-OTROS SITIOS Y LOS MAL DEFINIDOS DEL APARATO DIGESTIVO	3	3	100%
C17-INTESTINO DELGADO	3	3	100%
C38-CORAZÓN, MEDIASTINO Y PLEURA	3	1	33%
C71-ENCÉFALO	3	2	67%
C21-ANO Y CANAL ANAL	3	3	100%
C47-NERVIOS PERIFÉRICOS Y SISTEMA NERVIOSO AUTÓNOMO	2	1	50%
C55-ÚTERO SAI	2	1	50%
C69-OJOS Y ANEXOS	2	2	100%
C37-TIMUS	1	1	100%
C10-OROFARINGE	1	0	0%
C00-LABIO	1	1	100%
C42-SISTEMA HEMATOPOYÉTICO Y RETICULOENDOTELIAL	1	1	100%
C74-GLÁNDULA SUPRARRENAL	1	1	100%
C33-TRÁQUEA	1	1	100%
C14-OTROS SITIOS Y LOS MAL DEFINIDOS DE LABIO, CAVIDAD BUCAL Y FARINGE	1	1	100%
C13-HIPOFARINGE	1	1	100%
<b>TOTALES</b>	<b>1,983</b>	<b>1,092</b>	<b>55%</b>

## REPRESENTACIÓN GRÁFICA COBERTURA DE TRATAMIENTO PRINCIPALES SITIOS PRIMARIOS



**COBERTURA DE RADIOTERAPIA POR SITIOS PRIMARIOS**

SITIO PRIMARIO	TOTAL	COBERTURA	%
C50-MAMA	641	14	2%
C61-PRÓSTATA	561	7	1%
C53-CÉRVIX	140	25	18%
C44-PIEL	62	5	8%
C54-CUERPO DEL ÚTERO	54	7	13%
C18-COLON	48	1	2%
C32-LARINGE	35	5	14%
C20-RECTO	29	18	62%
C34-BRONQUIOS Y PULMÓN	28	1	4%
C09-AMÍGDALA	27	5	19%
C16-ESTÓMAGO	24	1	4%
C77-GANGLIOS LINFÁTICOS	24	0	0%
C73-GLÁNDULA TIROIDES	23	0	0%
C60-PENE	21	1	5%
C25-PÁNCREAS	20	2	10%
C22-HÍGADO Y VÍAS BILIARES INTRAHEPÁTICAS	16	0	0%
C02-OTRAS PARTES Y LAS NO ESPECIFICADAS DE LA LENGUA	15	1	7%
C56-OVARIO	15	0	0%
C19-UNIÓN RECTOSIGMOIDEA	14	6	43%
C67-VEJIGA	14	0	0%
C03-ENCÍA	11	1	9%
C49-TEJIDOS CONJUNTIVO SUBCUTÁNEOS Y O .T.B.	11	1	9%
C64-RIÑÓN	11	0	0%
C05-PALADAR	9	2	22%
C06-OTRAS PARTES Y LAS NO ESPECIFICADAS DE LA BOCA	9	1	11%
C80-LOCALIZACIÓN PRIMARIA DESCONOCIDA	9	1	11%
C52-VAGINA	9	0	0%
C11-NASOFARINGE	8	2	25%
C40-HUESOS ART. Y CART. ARTICULARES DE LAS EXTREMIDADES	8	1	13%
C24- OTRAS PARTES Y LAS NO ESPECIFICADAS DE LAS VÍAS BILIARES	8	0	0%
C48-RETROPERITÓNEO Y PERITÓNEO	7	0	0%
C07-GLÁNDULA PARÓTIDA	7	0	0%
C04-SUELO DE LA BOCA	6	1	17%
C51-VULVA	6	0	0%
C08-HUESOS ART. Y CART. ARTICULARES DE O.L.	5	1	20%
C15-ESÓFAGO	4	2	50%
C23-VESÍCULA BILIAR	4	0	0%
C31-SENOS Y ACCESORIOS	4	0	0%
C08-OTRAS GLÁNDULAS SALIVARES MAYORES	4	0	0%
C21-ANO Y CANAL ANAL	3	2	67%
C38-CORAZÓN, MEDIASTINO Y PLEURA	3	1	33%
C71-ENCÉFALO	3	1	33%
C26-OTROS SITIOS Y LOS MAL DEFINIDOS DEL APARATO DIGESTIVO	3	0	0%
C17-INTESTINO DELGADO	3	0	0%
C01-BASE DE LA LENGUA	3	0	0%
C69-OJOS Y ANEXOS	2	1	50%
C55-ÚTERO SAI	2	0	0%
C47-NERVIOS PERIFÉRICOS Y SISTEMA NERVIOSO AUTÓNOMO	2	0	0%
C13-HIPOFARINGE	1	1	100%
C42-SISTEMA HEMATOPOYÉTICO Y RETICULOENDOTELIAL	1	1	100%
C74-GLÁNDULA SUPRARRENAL	1	0	0%
C37-TIMUS	1	0	0%
C33-TRÁQUEA	1	0	0%
C14-OTROS SITIOS Y LOS MAL DEFINIDOS DE LABIO, CAVIDAD BUCAL Y FARINGE	1	0	0%
C10-OROFARINGE	1	0	0%
C00-LABIO	1	0	0%
<b>TOTALES</b>	<b>1,983</b>	<b>119</b>	<b>6%</b>

**COBERTURA DE QUIMIOTERAPIA POR SITIOS PRIMARIOS**

SITIO PRIMARIO	TOTAL	COBERTURA	%
C50-MAMA	641	401	63%
C61-PRÓSTATA	561	16	3%
C53-CÉRVIX	140	72	51%
C44-PIEL	62	8	13%
C54-CUERPO DEL ÚTERO	54	24	44%
C18-COLON	48	21	44%
C32-LARINGE	35	19	54%
C20-RECTO	29	19	66%
C34-BRONQUIOS Y PULMÓN	28	12	43%
C09-AMÍGDALA	27	15	56%
C16-ESTÓMAGO	24	1	4%
C77-GANGLIOS LINFÁTICOS	24	11	46%
C73-GLÁNDULA TIROIDES	23	4	17%
C60-PENE	21	0	0%
C25-PÁNCREAS	20	1	5%
C22-HÍGADO Y VÍAS BILIARES INTRAHEPÁTICAS	16	2	13%
C02-OTRAS PARTES Y LAS NO ESPECIFICADAS DE LA LENGUA	15	2	13%
C56-OVARIO	15	9	60%
C19-UNIÓN RECTOSIGMOIDEA	14	8	57%
C67-VEJIGA	14	7	50%
C03-ENCÍA	11	1	9%
C49-TEJIDOS CONJUNTIVO SUBCUTÁNEOS Y O .T.B.	11	4	36%
C64-RIÑÓN	11	1	9%
C05-PALADAR	9	2	22%
C06-OTRAS PARTES Y LAS NO ESPECIFICADAS DE LA BOCA	9	7	78%
C80-LOCALIZACIÓN PRIMARIA DESCONOCIDA	9	2	22%
C52-VAGINA	9	3	33%
C11-NASOFARINGE	8	7	88%
C40-HUESOS ART. Y CART. ARTICULARES DE LAS EXTREMIDADES	8	2	25%
C24- OTRAS PARTES Y LAS NO ESPECIFICADAS DE LAS VÍAS BILIARES	8	4	50%
C48-RETROPERITÓNEO Y PERITÓNEO	7	3	43%
C07-GLÁNDULA PARÓTIDA	7	5	71%
C04-SUELO DE LA BOCA	6	2	33%
C51-VULVA	6	0	0%
C08-HUESOS ART. Y CART. ARTICULARES DE O.L.	5	0	0%
C15-ESÓFAGO	4	2	50%
C23-VESÍCULA BILIAR	4	4	100%
C31-SENOS Y ACCESORIOS	4	3	75%
C08-OTRAS GLÁNDULAS SALIVARES MAYORES	4	2	50%
C21-ANO Y CANAL ANAL	3	2	67%
C38-CORAZÓN, MEDIASTINO Y PLEURA	3	1	33%
C71-ENCÉFALO	3	1	33%
C26-OTROS SITIOS Y LOS MAL DEFINIDOS DEL APARATO DIGESTIVO	3	0	0%
C17-INTESTINO DELGADO	3	1	33%
C01-BASE DE LA LENGUA	3	2	67%
C69-OJOS Y ANEXOS	2	0	0%
C55-ÚTERO SAI	2	1	50%
C47-NERVIOS PERIFÉRICOS Y SISTEMA NERVIOSO AUTÓNOMO	2	1	50%
C13-HIPOFARINGE	1	0	0%
C42-SISTEMA HEMATOPOYÉTICO Y RETICULOENDOTELIAL	1	1	100%
C74-GLÁNDULA SUPRARRENAL	1	0	0%
C37-TIMUS	1	0	0%
C33-TRÁQUEA	1	1	100%
C14-OTROS SITIOS Y LOS MAL DEFINIDOS DE LABIO, CAVIDAD BUCAL Y FARINGE	1	1	100%
C10-OROFARINGE	1	0	0%
C00-LABIO	1	1	100%
<b>TOTALES</b>	<b>1,983</b>	<b>719</b>	<b>36%</b>

**COBERTURA DE CIRUGÍA POR SITIOS PRIMARIOS**

SITIO PRIMARIO	TOTAL	COBERTURA	%
C50-MAMA	641	199	31%
C61-PRÓSTATA	561	71	13%
C53-CÉRVIX	140	18	13%
C44-PIEL	62	14	23%
C54-CUERPO DEL ÚTERO	54	34	63%
C18-COLON	48	33	69%
C32-LARINGE	35	5	14%
C20-RECTO	29	12	41%
C34-BRONQUIOS Y PULMÓN	28	1	4%
C09-AMÍGDALA	27	3	11%
C16-ESTÓMAGO	24	15	63%
C77-GANGLIOS LINFÁTICOS	24	1	4%
C73-GLÁNDULA TIROIDES	23	21	91%
C60-PENE	21	18	86%
C25-PÁNCREAS	20	8	40%
C22-HÍGADO Y VÍAS BILIARES INTRAHEPÁTICAS	16	6	38%
C02-OTRAS PARTES Y LAS NO ESPECIFICADAS DE LA LENGUA	15	4	27%
C56-OVARIO	15	13	87%
C19-UNIÓN RECTOSIGMOIDEA	14	9	64%
C67-VEJIGA	14	6	43%
C03-ENCÍA	11	1	9%
C49-TEJIDOS CONJUNTIVO SUBCUTÁNEOS Y O .T.B.	11	4	36%
C64-RIÑÓN	11	7	64%
C05-PALADAR	9	1	11%
C06-OTRAS PARTES Y LAS NO ESPECIFICADAS DE LA BOCA	9	3	33%
C80-LOCALIZACIÓN PRIMARIA DESCONOCIDA	9	0	0%
C52-VAGINA	9	0	0%
C11-NASOFARINGE	8	0	0%
C40-HUESOS ART. Y CART. ARTICULARES DE LAS EXTREMIDADES	8	3	38%
C24- OTRAS PARTES Y LAS NO ESPECIFICADAS DE LAS VÍAS BILIARES	8	5	63%
C48-RETROPERITÓNEO Y PERITÓNEO	7	2	29%
C07-GLÁNDULA PARÓTIDA	7	0	0%
C04-SUELO DE LA BOCA	6	1	17%
C51-VULVA	6	4	67%
C08-HUESOS ART. Y CART. ARTICULARES DE O.L.	5	2	40%
C15-ESÓFAGO	4	1	25%
C23-VESÍCULA BILIAR	4	3	75%
C31-SENOS Y ACCESORIOS	4	2	50%
C08-OTRAS GLÁNDULAS SALIVARES MAYORES	4	2	50%
C21-ANO Y CANAL ANAL	3	0	0%
C38-CORAZÓN, MEDIASTINO Y PLEURA	3	0	0%
C71-ENCÉFALO	3	0	0%
C26-OTROS SITIOS Y LOS MAL DEFINIDOS DEL APARATO DIGESTIVO	3	3	100%
C17-INTESTINO DELGADO	3	2	67%
C01-BASE DE LA LENGUA	3	0	0%
C69-OJOS Y ANEXOS	2	1	50%
C55-ÚTERO SAI	2	1	50%
C47-NERVIOS PERIFÉRICOS Y SISTEMA NERVIOSO AUTÓNOMO	2	0	0%
C13-HIPOFARINGE	1	0	0%
C42-SISTEMA HEMATOPOYÉTICO Y RETICULOENDOTELIAL	1	0	0%
C74-GLÁNDULA SUPRARRENAL	1	1	100%
C37-TIMUS	1	1	100%
C33-TRÁQUEA	1	1	100%
C14-OTROS SITIOS Y LOS MAL DEFINIDOS DE LABIO, CAVIDAD BUCAL Y FARINGE	1	1	100%
C10-OROFARINGE	1	0	0%
C00-LABIO	1	0	0%
<b>TOTALES</b>	<b>1,983</b>	<b>543</b>	<b>27%</b>

## DATOS ESPECÍFICOS PEDIÁTRICOS

DATOS ESPECÍFICOS PEDIÁTRICOS		
CASOS PEDIÁTRICOS	17	0.8%
<b>TOTAL GENERAL</b>	<b>2,220</b>	<b>100%</b>

TIPO DE CASO	#	%
ANALÍTICO	15	88%
NO ANALÍTICO	2	12%
<b>TOTAL</b>	<b>17</b>	<b>100%</b>

SEXO	#	%
MASCULINO	10	59%
FEMENINO	7	41%
<b>TOTAL</b>	<b>17</b>	<b>100%</b>

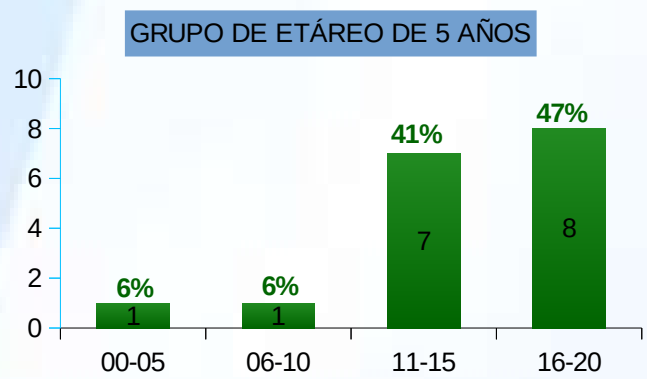
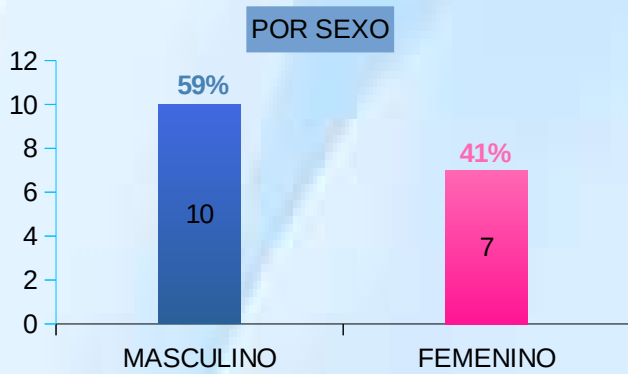
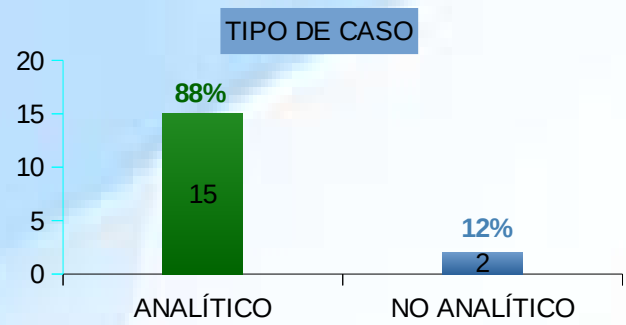
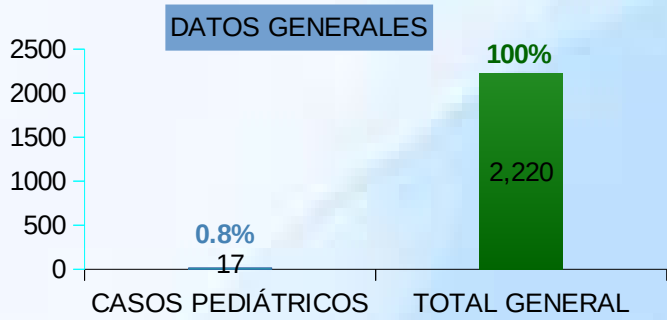
GRUPO ETÁREO	#	%
00-05	1	6%
06-10	1	6%
11-15	7	41%
16-20	8	47%
<b>TOTAL</b>	<b>17</b>	<b>100%</b>

GRUPO DE ESTADÍO	TOTAL	%
NC	0	0%
0	0	0%
I	2	12%
II	1	6%
III	2	12%
IV	0	0%
9=Desconocido	12	71%
<b>TOTAL</b>	<b>17</b>	<b>100%</b>

GRUPOS HISTOLÓGICOS	TOTAL	%
938-948-Gliomas	3	18%
918-924-Neoplasias óseas y condromatosas	2	12%
881-883-Neoplasias fibromatosas	2	12%
889-892-Neoplasias miomatosas	2	12%
893-899-Neoplasias complejas mixtas y del estroma	1	6%
935-937-Tumores Miscelaneos	1	6%
800-Neoplasias, SAI	1	6%
926-Otros tumores oseos	1	6%
965-966 Linfomas HODGKIN	1	6%
880-Tumores y sarcomas de tejidos blandos, SAI	1	6%
904-Neoplasias sinoviales	1	6%
814-838 Adenomas y adenocarcinomas	1	6%
<b>TOTALES</b>	<b>17</b>	<b>100%</b>

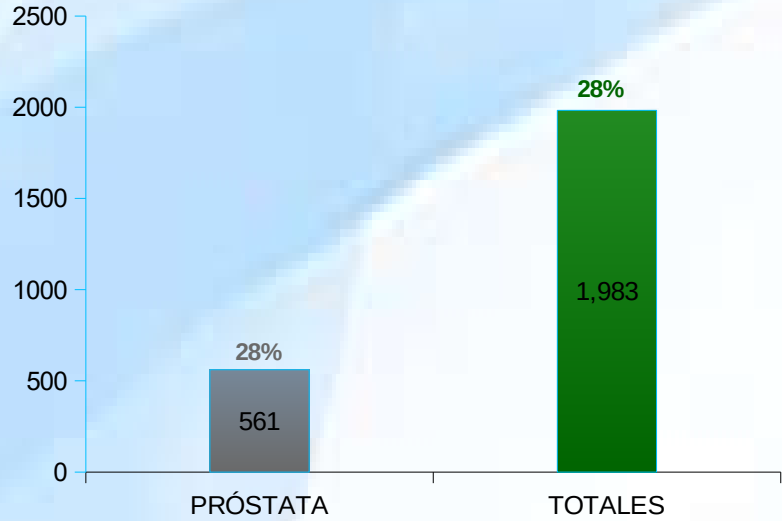


## REPRESENTACIÓN GRÁFICA DATOS ESPECÍFICOS PEDIÁTRICOS



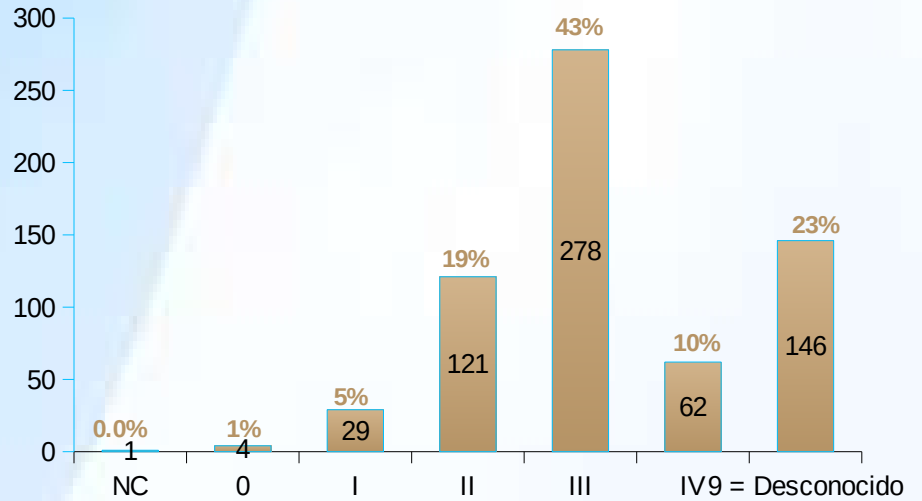
## REPRESENTACIÓN GRÁFICA DATOS ESPECÍFICOS DE MAMA

SITIO	TOTAL	%
MAMA	641	32%
<b>TOTALES</b>	<b>1,983</b>	<b>89%</b>



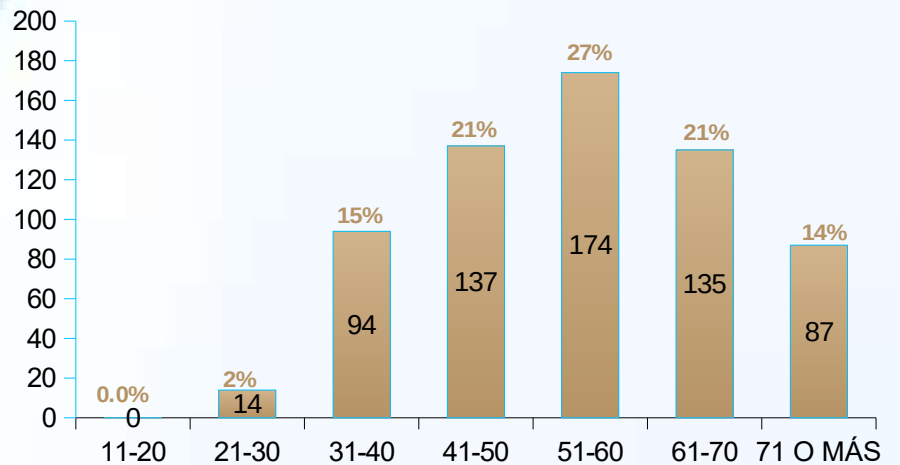
## DISTRIBUCIÓN POR GRUPO DE ESTADÍOS

GRUPO DE ESTADÍO	TOTAL	%
NC	1	0%
0	4	1%
I	29	5%
II	121	19%
III	278	43%
IV	62	10%
9 = Desconocido	146	23%
<b>TOTALES</b>	<b>641</b>	<b>100%</b>



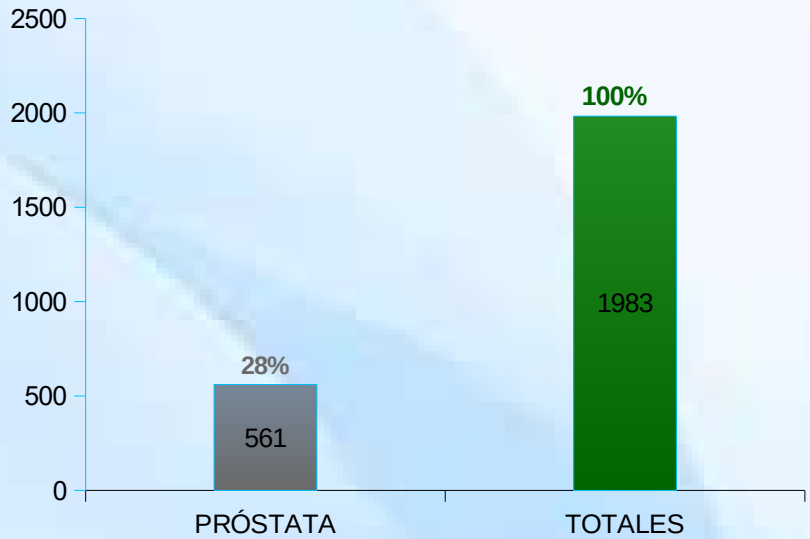
## DISTRIBUCIÓN POR GRUPO ETÁREO DE 10 AÑOS

GRUPO ETÁREO	TOTAL	%
11-20	0	0%
21-30	14	2%
31-40	94	15%
41-50	137	21%
51-60	174	27%
61-70	135	21%
71 O MÁS	87	14%
<b>TOTALES</b>	<b>641</b>	<b>100%</b>



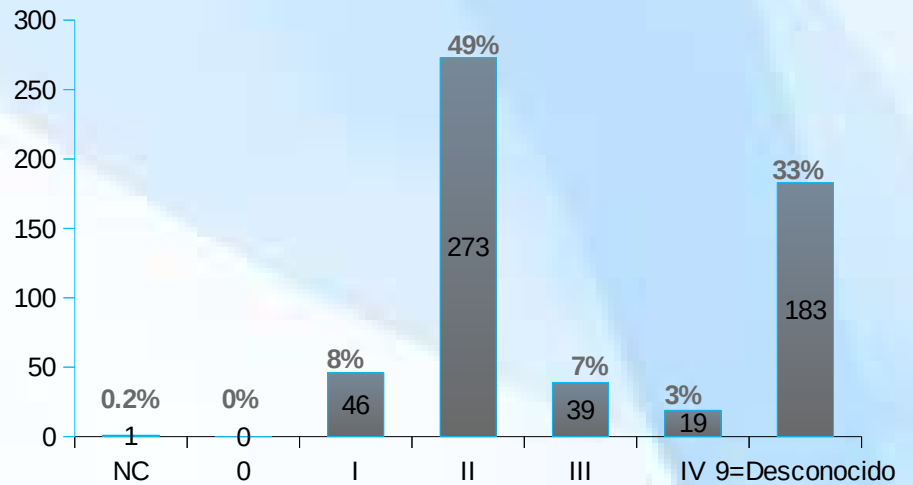
## REPRESENTACIÓN GRÁFICA DATOS ESPECÍFICOS DE PRÓSTATA

SITIO	TOTAL	%
PRÓSTATA	561	28%
<b>TOTAL GENERAL</b>	<b>1,983</b>	<b>100%</b>



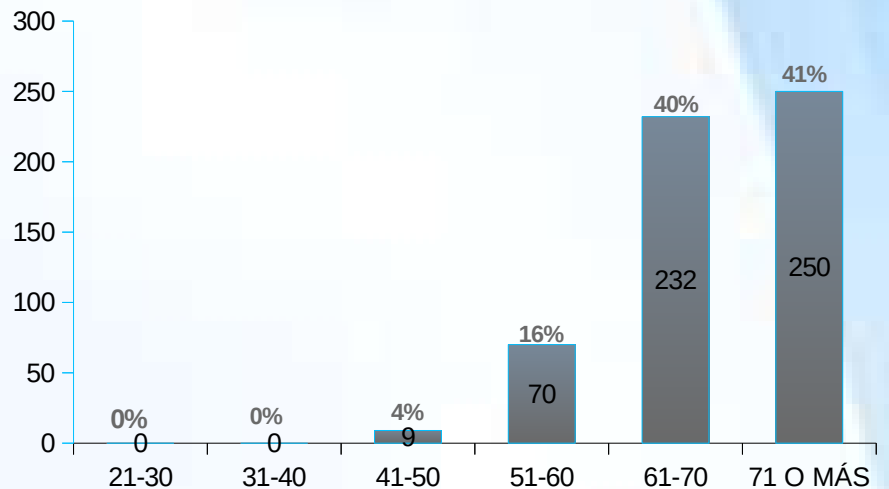
## DISTRIBUCIÓN POR GRUPO DE ESTADÍO

GRUPO DE ESTADÍO	TOTAL	%
NC	1	0.2%
0	0	0%
I	46	8%
II	273	49%
III	39	7%
IV	19	3%
9=Desconocido	183	33%
<b>TOTAL</b>	<b>561</b>	<b>100%</b>



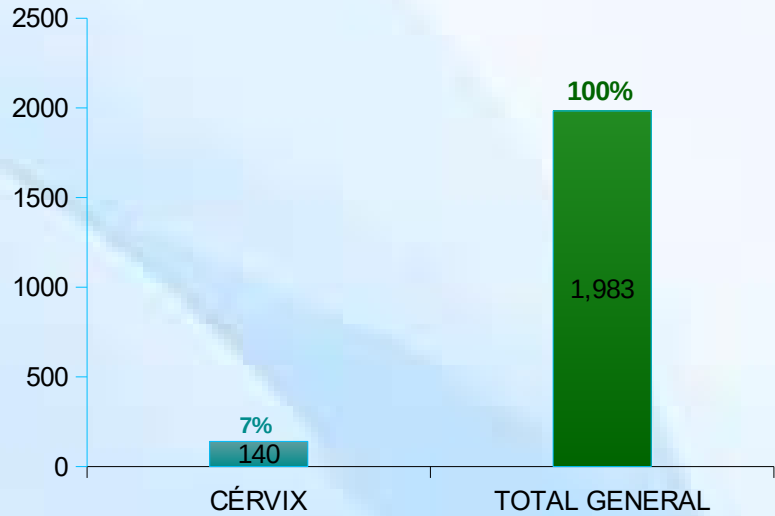
## DISTRIBUCIÓN POR GRUPO ETÁREO DE 10 AÑOS

GRUPO ETÁREO	TOTAL	%
21-30	0	0%
31-40	0	0%
41-50	9	2%
51-60	70	12%
61-70	232	41%
71 O MÁS	250	45%
<b>TOTAL</b>	<b>561</b>	<b>100%</b>



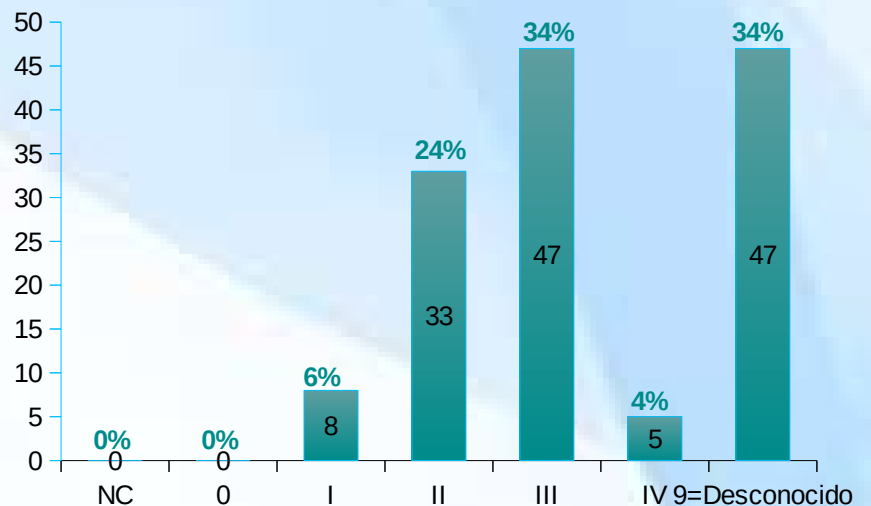
## REPRESENTACIÓN GRÁFICA DATOS ESPECÍFICOS DE CÉRVIX

SITIO	TOTAL	%
CÉRVIX	140	7%
<b>TOTAL GENERAL</b>	<b>1,983</b>	<b>100%</b>



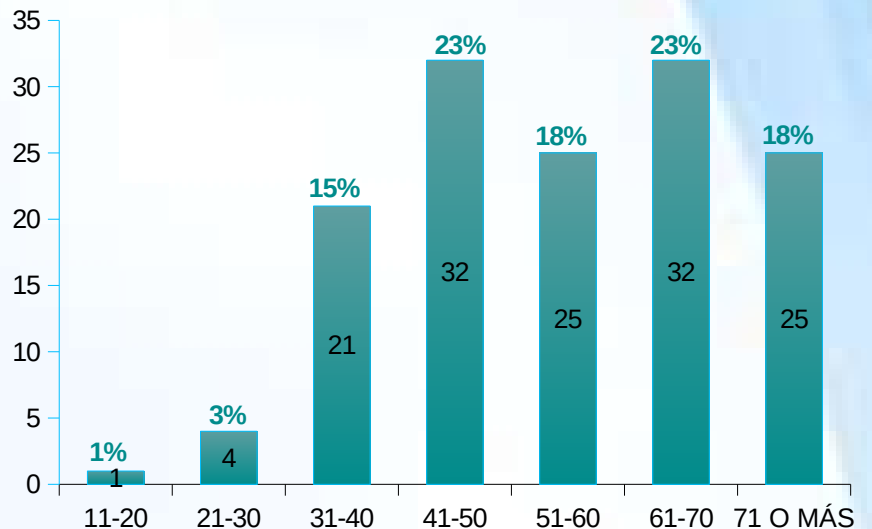
## DISTRIBUCIÓN POR GRUPO DE ESTADÍOS

GRUPO DE ESTADÍO	TOTAL	%
NC	0	0%
0	0	0%
I	8	6%
II	33	24%
III	47	34%
IV	5	4%
9 = Desconocido	47	34%
<b>TOTALES</b>	<b>140</b>	<b>100%</b>



## DISTRIBUCIÓN POR GRUPO ETÁREO DE 10 AÑOS

GRUPO DE EDAD	TOTAL	%
11-20	1	1%
21-30	4	3%
31-40	21	15%
41-50	32	23%
51-60	25	18%
61-70	32	23%
71 O MÁS	25	18%
<b>TOTALES</b>	<b>140</b>	<b>100%</b>



**PERSONAL DEL REGISTRO HOSPITALARIO DE TUMORES**

**Encargado del Registro de Tumores**

Ing. George Gil

**Registradores:**

Licda. Dinorah Cruz Montas

Licda. Deyanira Nuñez

**Técnico:**

Washington M. Hodge Mejía

**Producción, diseño y arte**

Washington M. Hodge Mejía

**Revisión**

Ing. George Gil

**FUENTES DE INFORMACIÓN**

Archivo e Historias Clínicas, IOHP.

Récord Electrónico Glynamics, IOHP

Clasificación Internacional de Enfermedades para Oncología, CEO-O

AJCC Cáncer Staging Manual, 6th. Edition

