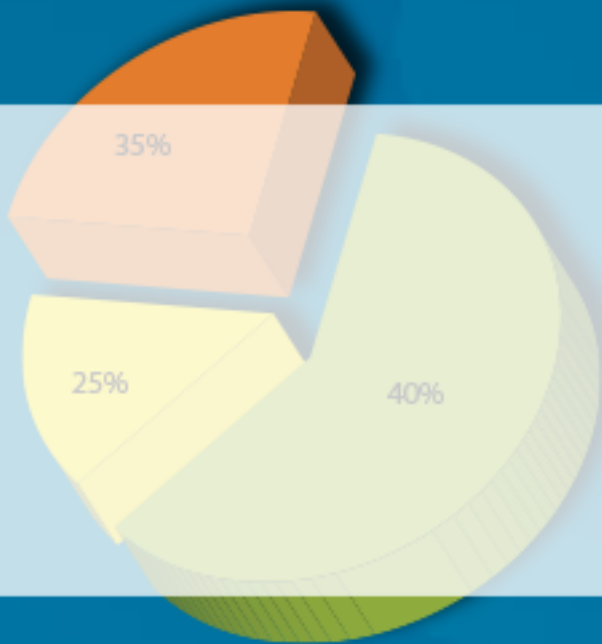




LIGA DOMINICANA CONTRA EL CANCER(LDCC)

Instituto de Oncología Dr. Heriberto Pieter(IOHP)



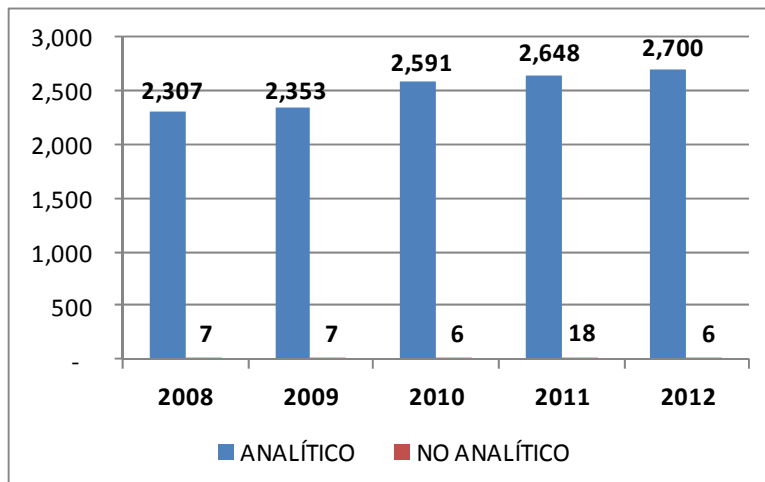
Registro Hospitalario de Tumores, Estadísticas **2008-2012**



DISTRIBUCIÓN POR TIPO DE CASO

TIPO CASO	2008		2009		2010		2011		2012	
	TOTAL	%	TOTAL	%	TOTAL	%	TOTAL	%	TOTAL	%
ANALITICO	2,307	99.70%	2,353	99.70%	2,591	99.77%	2,648	99.32%	2,700	99.84%
NO ANALITICO	7	0.30%	7	0.30%	6	0.23%	18	0.68%	6	0.16%
TOTALES GENERALES	2,314	100%	2,360	100%	2,597	100%	2,666	100%	2,706	100%

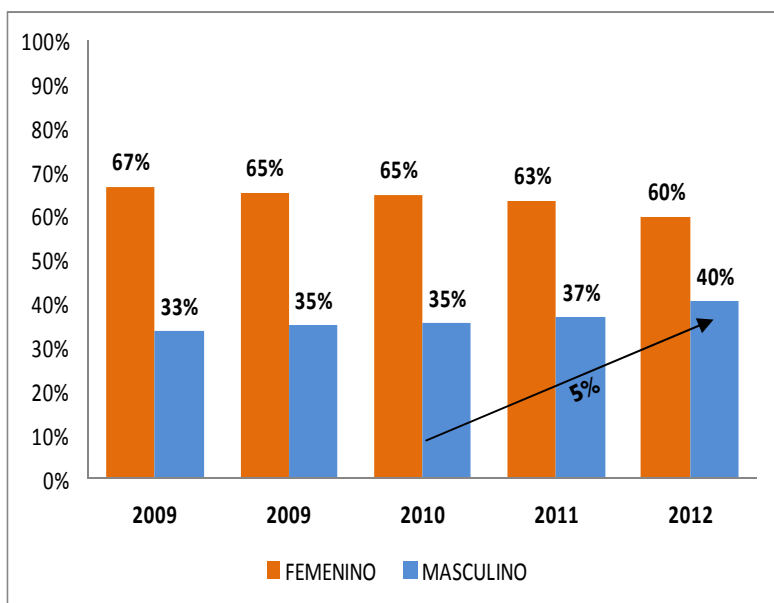
Aumento paulatino de la cantidad de casos (50 casos x año)



NOTA: En todos los años el 99% es analítico.

DISTRIBUCIÓN POR SEXO

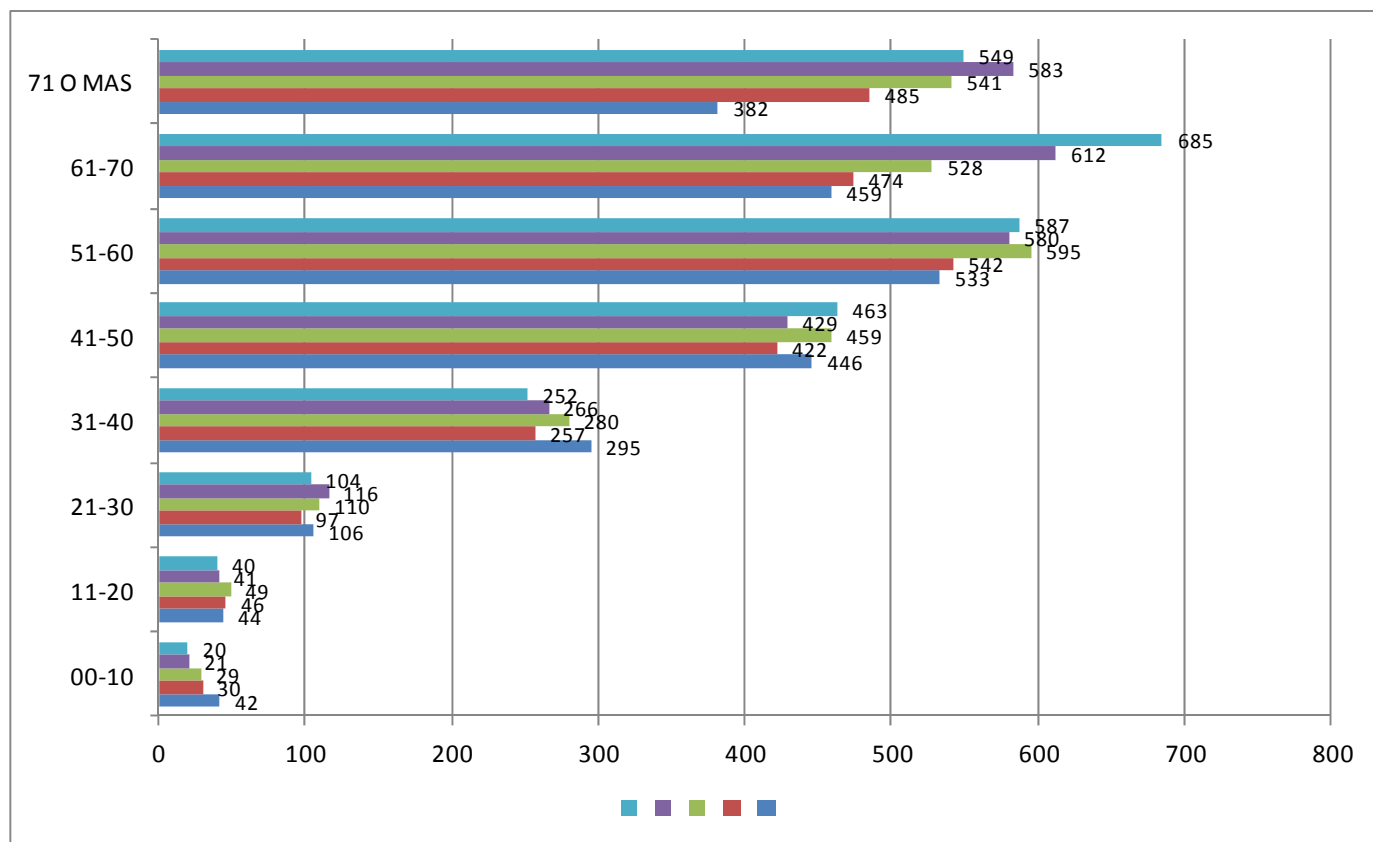
SEXO	2008		2009		2010		2011		2012	
	TOTAL	%	TOTAL	%	TOTAL	%	TOTAL	%	TOTAL	%
FEMENINO	1,536	67%	1,531	65%	1,675	65%	1,679	63%	1,610	60%
MASCULINO	771	33%	822	35%	916	35%	969	37%	1,090	40%
TOTALES GENERALES	2,307	100%	2,353	100%	2,591	100%	2,648	100%	2,700	100%



Aumento de la presencia masculina de un 35% a un 40% a partir del 2010

GRUPOS ETÁREOS MASCULINO Y FEMENINO

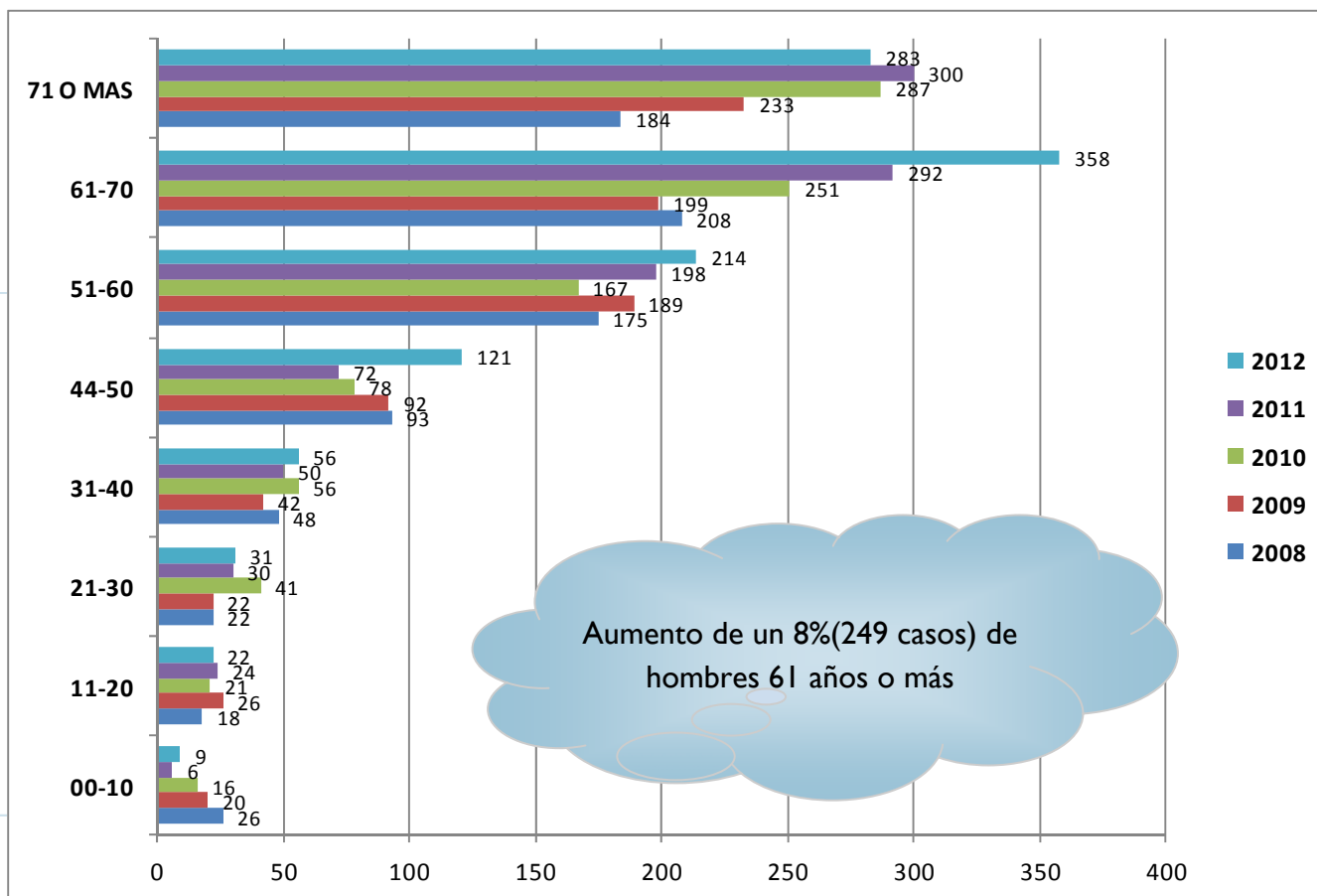
GRUPO DE EDAD	2008		2009		2010		2011		2012	
	TOTAL	%	TOTAL	%	TOTAL	%	TOTAL	%	TOTAL	%
00-10	42	2%	30	1%	29	1%	21	1%	20	1%
11-20	44	2%	46	2%	49	2%	41	2%	40	1%
21-30	106	5%	97	4%	110	4%	116	4%	104	4%
31-40	295	13%	257	11%	280	11%	266	10%	252	9%
41-50	446	19%	422	18%	459	18%	429	16%	463	17%
51-60	533	23%	542	23%	595	23%	580	22%	587	22%
61-70	459	20%	474	20%	528	20%	612	23%	685	25%
71 O MAS	382	17%	485	21%	541	21%	583	22%	549	20%
TOTALES GENERALES	2,307	100%	2,353	100%	2,591	100%	2,648	100%	2,700	100%



Disminución de un 4% en la cantidad de casos con menos de 41 años de edad (71 casos) entre 2008-2012

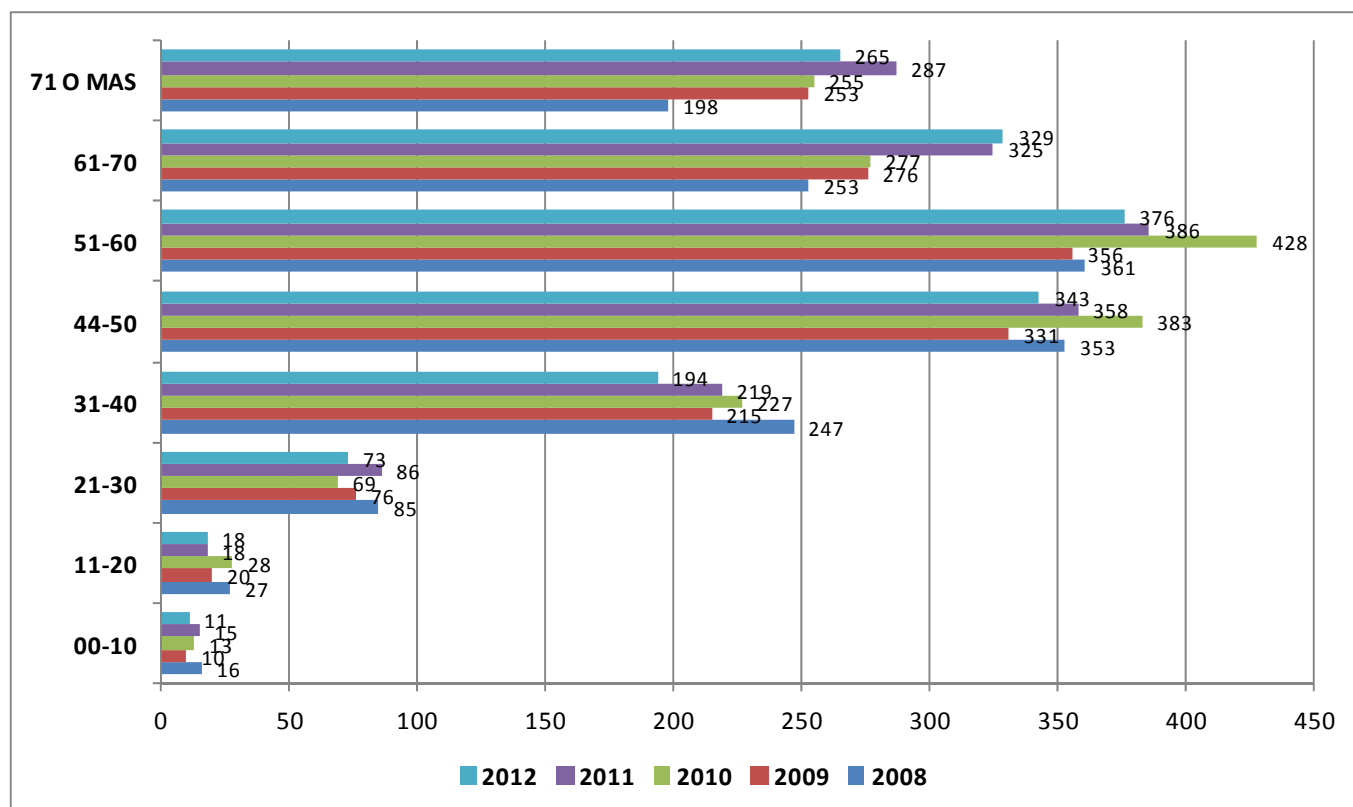
DISTRIBUCIÓN POR GRUPOS ETÁREOS DE 10 AÑOS MASCULINO

GRUPO DE EDAD	2008		2009		2010		2011		2012	
	TOTAL	%	TOTAL	%	TOTAL	%	TOTAL	%	TOTAL	%
00-10	26	3%	20	2%	16	2%	6	1%	9	1%
11-20	18	2%	26	3%	21	2%	24	2%	22	2%
21-30	22	3%	22	3%	41	4%	30	3%	31	3%
31-40	48	6%	42	5%	56	6%	50	5%	56	5%
41-50	93	12%	92	11%	78	9%	72	7%	120	11%
51-60	175	23%	189	23%	167	18%	198	20%	214	20%
61-70	208	27%	199	24%	251	27%	292	30%	358	33%
71 O MAS	184	24%	233	28%	287	31%	300	31%	283	26%
TOTALES GENERALES	774	100%	823	100%	917	100%	972	100%	1,093	100%



DISTRIBUCIÓN POR GRUPOS ETÁREOS DE 10 AÑOS FEMENINO

GRUPO DE EDAD	2008		2009		2010		2011		2012	
	TOTAL	%	TOTAL	%	TOTAL	%	TOTAL	%	TOTAL	%
00-10	16	1%	10	1%	13	1%	15	1%	11	1%
11-20	27	2%	20	1%	28	2%	18	1%	18	1%
21-30	85	6%	76	5%	69	4%	86	5%	73	5%
31-40	247	16%	215	14%	227	14%	219	13%	194	12%
44-50	353	23%	331	22%	383	23%	358	21%	343	21%
51-60	361	23%	356	23%	428	25%	386	23%	376	23%
61-70	253	16%	276	18%	277	16%	325	19%	329	20%
71 O MAS	198	13%	253	16%	255	15%	287	17%	265	16%
TOTALES GENERALES	1,540	100%	1,537	100%	1,680	100%	1,694	100%	1,609	100%



Disminución de un 6%
(63 casos) de mujer entre 31
y 50 comparando 2012 y 2008

DISTRIBUCIÓN POR REGIÓN, TOTAL CASOS, SEXO, GRUPOS DE ESTADIO

REGIÓN	TOTAL	%	SEXO		TNM(Casos analíticos)					
			MASCULINO	FEMENINO	0	I	II	III	IV	9
DISTRITO NACIONAL	1,148	50%	387	761	12	43	176	278	196	440
CIBAO NORTE	59	3%	21	38	0	3	8	14	9	25
ESPAILLAT	16	1%	7	9	0	1	2	5	3	5
PUERTO PLATA	21	1%	6	15	0	0	3	6	3	9
SANTIAGO	22	1%	8	14	0	2	3	3	3	11
CIBAO NORDESTE	134	6%	40	94	1	8	18	32	27	48
DUARTE	69	3%	24	45	0	2	8	13	14	32
MARIA TRINIDAD SÁNCHEZ	32	1%	10	22	1	3	2	12	7	7
SALCEDO	7	0%	1	6	0	1	1	1	1	3
SAMANÁ	26	1%	5	21	0	2	7	6	5	6
CIBAO NOROESTE	23	1%	8	15	1	-	1	6	1	13
DAJABÓN	4	0%	0	4	1	0	1	1	0	1
MONTECRISTY	13	1%	7	6	0	0	0	3	1	9
SANTIAGO RODRÍGUEZ	3	0%	0	3	0	0	0	2	0	1
VALVERDE	3	0%	1	2	0	0	0	0	0	2
CIBAO SUR	133	6%	50	83	3	5	20	26	23	55
LA VEGA	54	2%	17	37	3	1	10	11	9	20
MONSEÑOR NOUEL	42	2%	19	23	0	2	4	9	8	19
SÁNCHEZ RAMÍREZ	37	2%	14	23	0	2	6	6	6	16
EL VALLE	54	2%	21	33	-	1	8	16	9	20
ELIAS PIÑA	8	0%	3	5	0	0	0	3	2	3
SAN JUAN DE LA MAGUANA	46	2%	18	28	0	1	8	13	7	17
ENRIQUILLO	87	4%	33	54	-	3	12	20	14	38
BAHORUCO	21	1%	8	13	0	1	3	3	4	10
BARAHONA	54	2%	19	35	0	2	7	13	9	23
INDEPENDENCIA	9	0%	4	5	0	0	1	4	1	3
PEDERNALES	3	0%	2	1	0	0	1	0	0	2
HIGUAMO	189	8%	59	130	4	5	37	36	28	79
HATO MAYOR DEL REY	18	1%	4	14	1	2	4	4	3	4
MONTE PLATA	50	2%	19	31	2	1	5	14	5	23
SAN PEDRO DE MACORÍS	121	5%	36	85	1	2	28	18	20	52
VALDESIA	305	13%	94	211	3	8	57	79	48	109
AZUA	65	3%	17	48	1	2	15	15	13	19
PERAVIA	88	4%	27	61	1	1	18	26	14	28
SAN CRISTÓBAL	152	7%	50	102	1	5	24	38	21	62
YUMA	182	8%	61	121	5	4	32	43	31	67
EL SEYBO	24	1%	6	18	3	1	5	6	5	4
LA ALTAGRACIA	62	3%	22	40	1	1	15	12	9	24
LA ROMANA	96	4%	33	63	1	2	12	25	17	39
TOTALES GENERALES	2,314	100%	774	1,540	29	80	369	550	386	894

2008

Estabilidad porcentual en la comparación de la distribución por REGIÓN 2008-2012

DISTRIBUCIÓN POR REGIÓN, TOTAL CASOS, SEXO, GRUPOS DE ESTADIO

REGIÓN	TOTAL		SEXO		TNM (Casos analíticos)					
	#	%	MASCULINO	FEMENINO	0	I	II	III	IV	9
DISTRITO NACIONAL	1,193	50.55%	408	785	13	38	194	292	217	434
CIBAO NORTE	41	1.74%	18	23	1	1	5	11	3	19
ESPAILLAT	11	0.47%	6	5	0	0	2	4	0	5
PUERTO PLATA	11	0.47%	3	8	0	0	1	4	2	4
SANTIAGO	19	0.81%	9	10	1	1	2	3	1	10
CIBAO NORDESTE	112	4.75%	31	81	2	3	12	29	19	47
DUARTE	46	1.95%	11	35	0	1	2	10	12	21
MARIA TRINIDAD SÁNCHEZ	38	1.61%	10	28	1	2	4	11	4	16
SALCEDO	7	0.30%	2	5	1	0	1	2	0	3
SAMANÁ	21	0.89%	8	13	0	0	5	6	3	7
CIBAO NOROESTE	25	1.06%	8	17	-	1	4	4	7	9
DAJABÓN	6	0.25%	1	5	0	1	1	1	0	3
MONTECRISTY	6	0.25%	2	4	0	0	2	2	1	1
SANTIAGO RODRÍGUEZ	3	0.13%	1	2	0	0	0	0	2	1
VALVERDE	10	0.42%	4	6	0	0	1	1	4	4
CIBAO SUR	137	5.81%	61	76	4	6	21	37	22	46
LA VEGA	39	1.65%	16	23	1	2	8	11	4	12
MONSEÑOR NOUEL	59	2.50%	30	29	1	3	8	15	12	20
SÁNCHEZ RAMÍREZ	39	1.65%	15	24	2	1	5	11	6	14
EL VALLE	91	3.86%	44	47	1	2	15	25	18	30
ELIAS PIÑA	10	0.42%	4	6	0	1	4	1	2	2
SAN JUAN DE LA MAGUANA	81	3.43%	40	41	1	1	11	24	16	28
ENRIQUILLO	94	3.98%	42	52	-	3	10	20	22	39
BAHORUCO	19	0.81%	12	7	0	0	1	3	6	9
BARAHONA	61	2.58%	25	36	0	3	7	13	15	23
INDEPENDENCIA	9	0.38%	3	6	0	0	2	3	0	4
PEDERNALES	5	0.21%	2	3	0	0	0	1	1	3
HIGUAMO	208	8.81%	60	148	4	6	35	63	41	58
HATO MAYOR DEL REY	34	1.44%	12	22	0	3	5	7	10	9
MONTE PLATA	67	2.84%	24	43	2	2	11	21	12	19
SAN PEDRO DE MACORÍS	107	4.53%	24	83	2	1	19	35	19	30
VALDESIA	297	12.58%	107	190	8	8	51	58	56	115
AZUA	61	2.58%	17	44	3	2	13	13	9	21
PERAVIA	80	3.39%	34	46	3	3	12	13	8	41
SAN CRISTÓBAL	156	6.61%	56	100	2	3	26	32	39	53
YUMA	162	6.86%	44	118	4	8	30	37	33	50
EL SEYBO	23	0.97%	4	19	0	1	2	6	8	6
LA ALTAGRACIA	57	2.42%	19	38	2	5	7	13	7	23
YUMA-LA ROMANA	82	3.47%	21	61	2	2	21	18	18	21
TOTALES GENERALES	2,360	100%	823	1,537	37	76	377	576	438	847

Estabilidad porcentual en la comparación de la distribución por REGIÓN 2008-2012

2009

DISTRIBUCIÓN POR REGIÓN, TOTAL CASOS, SEXO, GRUPOS DE ESTADIO

REGIÓN	TOTAL		SEXO		TNM (Casos analíticos)					
	#	%	MASCULINO	FEMENINO	0	I	II	III	IV	9
DISTRITO NACIONAL	1,180	45%	403	777	9	52	197	299	221	397
CIBAO NORTE	52	2%	21	31	0	1	8	13	9	20
ESPAILLAT	10	0%	5	5	0	1	2	2	0	5
PUERTO PLATA	24	1%	11	13	0	0	4	5	6	9
SANTIAGO	18	1%	5	13	0	0	2	6	3	6
CIBAO NORDESTE	150	6%	62	88	1	3	18	37	28	61
DUARTE	56	2%	23	33	0	1	7	10	13	25
MARIA TRINIDAD SÁNCHEZ	39	2%	17	22	1	1	5	11	8	12
SALCEDO	13	1%	6	7	0	0	0	4	2	6
SAMANÁ	42	2%	16	26	0	1	6	12	5	18
CIBAO NOROESTE	25	1%	11	14	0	0	2	12	3	8
DAJABÓN	6	0%	3	3	0	0	0	3	0	3
MONTECRISTY	12	0%	6	6	0	0	2	4	2	4
SANTIAGO RODRÍGUEZ	2	0%	0	2	0	0	0	2	0	0
VALVERDE	5	0%	2	3	0	0	0	3	1	1
CIBAO SUR	157	6%	47	110	1	5	22	35	32	62
LA VEGA	53	2%	13	40	0	2	11	9	13	18
MONSEÑOR NOUEL	60	2%	23	37	1	3	6	16	12	22
SÁNCHEZ RAMÍREZ	44	2%	11	33	0	0	5	10	7	22
EL VALLE	97	4%	36	61	0	0	17	23	15	42
ELIAS PIÑA	12	0%	5	7	0	0	2	2	1	7
SAN JUAN DE LA MAGUANA	85	3%	31	54	0	0	15	21	14	35
ENRIQUILLO	94	4%	46	48	1	4	11	29	15	34
BAHORUCO	27	1%	15	12	1	2	3	7	4	10
BARAHONA	51	2%	23	28	0	1	6	16	9	19
INDEPENDENCIA	14	1%	7	7	0	1	2	6	0	5
PEDERNALES	2	0%	1	1	0	0	0	0	2	0
HIGUAMO	225	9%	88	137	2	9	33	56	35	90
HAITI	2	0%	0	2	0	0	0	1	0	1
HATO MAYOR DEL REY	45	2%	18	27	0	2	8	5	9	21
MONTE PLATA	71	3%	32	39	2	2	8	24	10	25
SAN PEDRO DE MACORÍS	107	4%	38	69	0	5	17	26	16	43
VALDESIA	395	15%	134	261	6	16	73	103	54	141
AZUA	80	3%	26	54	3	7	16	23	9	22
PERAVIA	109	4%	38	71	1	4	25	30	14	34
SAN CRISTÓBAL	206	8%	70	136	2	5	32	50	31	85
YUMA	222	9%	69	153	3	4	37	70	32	76
EL SEYBO	27	1%	10	17	1	0	3	11	2	10
LA ALTAGRACIA	89	3%	28	61	2	0	14	24	16	33
LA ROMANA	106	4%	31	75	0	4	20	35	14	33
TOTALES GENERALES	2,597	100%	917	1,680	23	94	418	677	444	931

2010

Estabilidad porcentual en la comparación de la distribución por REGIÓN 2008-2012

DISTRIBUCIÓN POR REGIÓN, TOTAL CASOS, SEXO, GRUPOS DE ESTADIO

REGIÓN	TOTAL		SEXO		TNM (Casos analíticos)					
	#	%	MASCULINO	FEMENINO	0	I	II	III	IV	9
DISTRITO NACIONAL	1,327	50%	499	828	12	38	211	307	184	571
CIBAO NORTE	29	1%	9	20	0	2	3	8	6	9
ESPAILLAT	8	0%	3	5	0	1	0	3	1	2
PUERTO PLATA	12	0%	2	10	0	0	3	4	1	4
SANTIAGO	9	0%	4	5	0	1	0	1	4	3
CIBAO NORDESTE	116	4%	43	73	1	4	17	27	11	56
DUARTE	32	1%	13	19	0	1	3	7	4	17
MARIA TRINIDAD SÁNCHEZ	40	2%	14	26	1	0	5	10	4	20
SALCEDO	6	0%	1	5	0	0	3	1	0	2
SAMANÁ	38	1%	15	23	0	3	6	9	3	17
CIBAO NOROESTE	23	1%	9	14	0	1	4	4	7	7
DAJABÓN	10	0%	1	9	0	1	1	1	4	3
MONTECRISTY	8	0%	5	3	0	0	2	3	1	2
SANTIAGO RODRÍGUEZ	1	0%	0	1	0	0	0	0	1	0
VALVERDE	4	0%	3	1	0	0	1	0	1	2
CIBAO SUR	134	5%	47	87	2	4	13	36	18	60
LA VEGA	41	2%	14	27	0	1	2	11	6	20
MONSEÑOR NOUEL	52	2%	19	33	2	1	5	12	11	21
SÁNCHEZ RAMÍREZ	41	2%	14	27	0	2	6	13	1	19
EL VALLE	92	3%	41	51	0	9	10	19	14	40
ELIAS PIÑA	14	1%	8	6	0	4	1	2	1	6
SAN JUAN DE LA MAGUANA	78	3%	33	45	0	5	9	17	13	34
ENRIQUILLO	105	4%	36	69	0	3	20	18	25	38
BAHORUCO	28	1%	12	16	0	0	3	4	10	11
BARAHONA	67	3%	21	46	0	2	17	12	12	23
INDEPENDENCIA	6	0%	2	4	0	0	0	1	2	3
PEDERNALES	4	0%	1	3	0	1	0	1	1	1
HIGUAMO	230	9%	72	158	1	4	31	61	28	105
HAITI	5	0%	0	5	0	0	0	1	2	2
HATO MAYOR DEL REY	32	1%	7	25	0	1	3	8	4	16
MONTE PLATA	79	3%	36	43	1	0	8	22	11	37
SAN PEDRO DE MACORÍS	114	4%	29	85	0	3	20	30	11	50
VALDESIA	434	16%	157	277	3	14	80	105	51	180
AZUA	82	3%	28	54	0	5	12	19	6	40
PERAVIA	133	5%	54	79	2	5	27	33	10	55
SAN CRISTÓBAL	219	8%	75	144	1	4	41	53	35	85
YUMA	175	7%	59	116	2	4	23	50	22	74
EL SEYBO	21	1%	10	11	0	1	2	7	5	6
LA ALTAGRACIA	63	2%	20	43	0	2	8	12	9	32
LA ROMANA	91	3%	29	62	2	1	13	31	8	36
TOTALES GENERALES	2,665	100%	972	1,693	21	83	412	635	366	1,140

Estabilidad porcentual en la comparación de la distribución por REGIÓN 2008-2012

DISTRIBUCIÓN POR REGIÓN, TOTAL CASOS, SEXO, GRUPOS DE ESTADIO

REGIÓN	TOTAL		SEXO		TNM (Casos analíticos)					
	#	%	MASCULINO	FEMENINO	0	I	II	III	IV	9
DISTRITO NACIONAL	1,334	49%	523	811	10	47	226	291	185	571
CIBAO NORTE	45	1%	27	18	-	-	7	8	7	22
ESPAILLAT	11	0%	7	4	0	0	1	1	0	8
PUERTO PLATA	20	1%	11	9	0	0	4	3	3	10
SANTIAGO	14	1%	9	5	0	0	2	4	4	4
CIBAO NORDESTE	108	4%	36	72	1	3	25	16	18	45
DUARTE	35	1%	11	24	0	1	5	8	9	12
MARIA TRINIDAD SÁNCHEZ	35	1%	14	21	1	2	10	2	2	18
SALCEDO	7	0%	2	5	0	0	0	1	3	3
SAMANÁ	31	1%	9	22	0	0	10	5	4	12
CIBAO NOROESTE	21	1%	14	7	-	1	4	2	5	9
DAJABÓN	6	0%	3	3	0	0	3	1	2	0
MONTECRISTY	8	0%	5	3	0	0	1	0	3	4
SANTIAGO RODRÍGUEZ	4	0%	3	1	0	1	0	1	0	2
VALVERDE	3	0%	3	0	0	0	0	0	0	3
CIBAO SUR	126	5%	47	79	-	4	22	32	19	48
LA VEGA	44	2%	17	27	0	0	9	13	3	19
MONSEÑOR NOUEL	44	2%	17	27	0	3	6	9	9	16
SÁNCHEZ RAMÍREZ	38	1%	13	25	0	1	7	10	7	13
EL VALLE	118	4%	59	59	1	3	18	18	25	52
ELIAS PIÑA	14	1%	7	7	0	0	3	3	4	4
SAN JUAN DE LA MAGUANA	104	4%	52	52	1	3	15	15	21	48
ENRIQUILLO	122	5%	64	58	2	2	15	23	22	58
BAHORUCO	31	1%	19	12	0	0	5	5	6	15
BARAHONA	70	3%	30	40	2	2	7	14	13	32
INDEPENDENCIA	18	1%	13	5	0	0	2	3	2	11
PEDERNALES	3	0%	2	1	0	0	1	1	1	0
HIGUAMO	248	9%	86	162	1	12	54	43	41	97
HAITI	5	0%	2	3	0	0	0	1	3	1
HATO MAYOR DEL REY	38	1%	15	23	1	3	9	5	6	14
MONTE PLATA	86	3%	28	58	0	5	18	15	16	32
SAN PEDRO DE MACORÍS	119	4%	41	78	0	4	27	22	16	50
VALDESIA	395	15%	173	222	4	15	62	77	64	171
AZUA	67	2%	30	37	1	1	9	10	13	33
PERAVIA	136	5%	59	77	2	5	20	31	15	62
SAN CRISTÓBAL	192	7%	84	108	1	9	33	36	36	76
YUMA	189	7%	64	125	3	4	26	40	36	80
EL SEYBO	19	1%	9	10	2	0	4	4	5	4
LA ALTAGRACIA	83	3%	29	54	0	3	10	16	16	38
LA ROMANA	87	3%	26	61	1	1	12	20	15	38
TOTALES GENERALES	2,706	100%	1,093	1,613	22	91	459	550	422	1,153

2012

Estabilidad porcentual en la comparación de la distribución por REGIÓN 2008-2012

DISTRIBUCIÓN SITIO PRIMARIO, TOTAL CASOS, TIPO DE CASO, SEXO, GRUPOS DE ESTADIO

SITIO	TOTAL		TIPO DE CASO		SEXO		TNM (Casos analíticos)								
	#	%	CA	CNA	M	F	0	I	II	III	IV	9			
00-13 LABIO, CAVIDAD ORAL Y FARINGE	153	7%	153	0	86	67	0	3	10	26	87	27			
C00-LABIO	5	0%	5	0	3	2	0	0	1	0	1	3			
C01-BASE DE LA LENGUA	11	0%	11	0	9	2	0	0	0	0	10	1			
C02-OTRAS PARTES Y LAS NO ESPECIFICADAS DE LA LENGUA	16	1%	16	0	7	9	0	2	1	4	7	2			
C03-ENCÍA	3	0%	3	0	2	1	0	0	0	1	1	1			
C04-SUELO DE LA BOCA	11	0%	11	0	6	5	0	0	1	2	7	1			
C05-PALADAR	21	1%	21	0	10	11	0	1	3	3	11	3			
C06-OTRAS PARTES Y LAS NO ESPECIFICADAS DE LA BOCA	20	1%	20	0	6	14	0	0	2	4	9	5			
C07-GLÁNDULA PARÓTIDA	9	0%	9	0	3	6	0	0	1	2	4	2			
C08-OTAS GLÁNDULAS SALIVARES MAYORES	5	0%	5	0	3	2	0	0	1	1	2	1			
C09-AMÍGDALA	30	1%	30	0	26	4	0	0	0	4	24	2			
C10-OROFARINGE	3	0%	3	0	2	1	0	0	0	1	2	0			
C11-NASOFARINGE	17	1%	17	0	9	8	0	0	0	4	9	4			
C13-HIPOFARINGE	2	0%	2	0	0	2	0	0	0	0	0	2			
15-16 APARATO DIGESTIVO	255	11%	253	2	126	129	2	9	22	30	48	143			
C15-ESÓFAGO	36	2%	35	1	20	16	0	0	3	4	5	24			
C16-ESTÓMAGO	42	2%	42	0	21	21	0	2	2	7	11	20			
C17-INTESTINO DELGADO	3	0%	3	0	3	0	0	0	0	0	0	3			
C18-COLON	74	3%	74	0	37	37	1	5	10	9	13	35			
C19-UNIÓN RECTOSIGMOIDEA	17	1%	17	0	7	10	0	2	3	1	3	8			
C20-RECTO	37	2%	36	1	20	17	0	0	3	5	8	21			
C21-ANO Y CANAL ANAL	4	0%	4	0	0	4	0	0	0	1	0	3			
C22-HÍGADO Y VÍAS BILIARES INTRAHEPÁTICAS	19	1%	19	0	11	8	0	0	0	2	3	14			
C23-VESÍCULA BILIAR	8	0%	8	0	1	7	1	0	0	1	0	6			
C24-OTRAS PARTES Y LAS NO ESPECIFICADAS	3	0%	3	0	1	2	0	0	0	0	0	3			
C25-PÁNCREAS	9	0%	9	0	2	7	0	0	0	0	5	4			
C26-OTRAS LOCALIZACIONES DEL APARATO DIGESTIVO	3	0%	3	0	3	0	0	0	1	0	0	2			
30-34 APARATO RESPIRATORIO Y ÓRGANOS INTRATORACICOS	136	6%	135	1	89	47	0	7	5	28	61	35			
C30-FOSA NASAL Y OIDO MEDIO	2	0%	2	0	0	2	0	0	0	0	2	0			
C31-SENOS ACCESORIOS	9	0%	9	0	4	5	0	0	0	2	3	4			
C32-LARINGE	60	3%	59	1	52	8	0	5	3	8	35	9			
C33-TRÁQUEA	1	0%	1	0	0	1	0	0	0	0	0	1			
C34-BRONQUIOS Y PULMÓN	64	3%	64	0	33	31	0	2	2	18	21	21			
40-41 HUESOS, ARTICULACIONES Y CARTÍLAGOS ARTICULARES	89	4%	89	0	49	40	0	3	9	4	11	62			
C40-HUESOS ART. Y CART. ARTICULARES DE LAS EXTREMI-DADES	21	1%	21	0	13	8	0	0	3	1	6	11			
C41-HUESOS ART. Y CART. ARTICULARES DE O.L.	10	0%	10	0	7	3	0	0	1	0	2	7			
C42-SISTEMA HEMATOPOYÉTICO Y RETICULOENDOTELIAL	58	3%	58	0	29	29	0	3	5	3	3	44			
C44-PIEL	110	5%	110	0	59	51	0	2	7	4	9	88			

NOTA: CA: Casos Analíticos, CAN: Casos no Analíticos

DISTRIBUCIÓN SITIO PRIMARIO, TOTAL CASOS, TIPO DE CASO, SEXO, GRUPOS DE ESTADIO

SITIO	TOTAL		TIPO DE CASO		SEXO		TNM (Casos analíticos)					
	#	%	CA	CNA	M	F	0	I	II	III	IV	9
C48-RETROPERITÓNEO Y PERITÓNEO	3	0%	3	0	1	2	0	0	0	0	0	3
C49-TEJIDOS CONJUNTIVO SUBCUTÁNEOS Y O .T.B.	37	2%	37	0	21	16	0	0	0	2	7	28
C50-MAMA	547	24%	544	3	9	538	15	8	154	257	62	48
51-56 APARATO GENITAL FEMENINO	516	22%	516	0	0	516	11	30	118	173	28	156
C51-VULVA	14	1%	14	0	0	14	1	1	0	1	2	9
C52-VAGINA	17	1%	17	0	0	17	0	1	2	4	1	9
C53-CUELLO DEL ÚTERO	408	18%	408	0	0	408	10	18	113	151	17	99
C54-CUERPO DEL ÚTERO	34	1%	34	0	0	34	0	4	3	8	1	18
C55-ÚTERO SAI	7	0%	7	0	0	7	0	0	0	1	1	5
C56-OVARIO	36	2%	36	0	0	36	0	6	0	8	6	16
60-63 APARATO GENITAL MASCULINO	232	10%	231	1	232	0	1	3	25	10	21	171
C60-PENE	20	1%	20	0	20	0	0	1	0	2	2	15
C61-GLÁNDULA PROSTÁTICA	207	9%	207	0	207	0	1	1	25	8	16	155
C62-TESTÍCULO	4	0%	3	1	4	0	0	0	0	0	3	1
C63-OTRAS LOCALIZACIONES DEL APARATO GENITAL MASCULINO	1	0%	1	0	1	0	0	1	0	0	0	0
64-67 APARATO URINARIO	48	2%	48	0	25	23	0	0	6	5	11	26
C64-RIÑÓN	13	1%	13	0	8	5	0	0	2	2	4	5
C65-PELVIS RENAL	3	0%	3	0	2	1	0	0	1	1	1	0
C67-VEJIGA	32	1%	32	0	15	17	0	0	3	2	6	21
69-71 OJO, ENCÉFALO Y OTRAS PARTES DEL S.T.C.	46	2%	46	0	24	22	0	0	2	1	8	35
C69-OJOS Y ANEXOS	12	1%	12	0	7	5	0	0	1	0	4	7
C71-ENCÉFALO	34	1%	34	0	17	17	0	0	1	1	4	28
73-75 TIROIDES Y OTRAS GLÁNDULAS ENDÓCRINAS	45	2%	45	0	4	41	0	8	2	1	7	27
C73-GLÁNDULA TIROIDES	44	2%	44	0	3	41	0	8	2	1	7	26
C74-GLÁNDULA SUPRARRENAL	1	0%	1	0	1	0	0	0	0	0	0	1
C77-GANGLIOS LINFÁTICOS	77	3%	77	0	36	41	0	7	9	9	19	32
80 LOCALIZACION PRIMARIA DESCONOCIDA	20	1%	20	0	13	7	0	0	0	0	7	13
C14-OTRAS LOCALIZACIONES Y MAL DEFINIDAS	1	0%	1	0	1	0	0	0	0	0	1	0
C38-CORAZÓN, MEDIASTINO Y PLEURA	2	0%	2	0	0	2	0	0	0	0	1	1
C47-NERVIOS PERIFÉRICOS Y SISTEMA NERVIOSO AUTÓNOMO	5	0%	5	0	5	0	0	0	0	0	2	3
C57-GENITALES FEMENINOS NOES	1	0%	1	0	0	1	0	0	0	0	0	1
C68-OTROS ORGANOS URINARIOS NOES	2	0%	2	0	0	2	0	0	0	0	0	2
C80-LOCALIZACIÓN PRIMARIA DESCONOCIDA	9	0%	9	0	7	2	0	0	0	0	3	6
TOTALES	2,314	100%	2,307	7	774	1,540	29	80	369	550	386	894

NOTA: CA: Casos Analíticos, CAN: Casos no Analíticos

2008

DISTRIBUCIÓN SITIO PRIMARIO, TOTAL CASOS, TIPO DE CASO, SEXO, GRUPOS DE ESTADIO

SITIO	TOTAL		TIPO DE CASO		SEXO		TNM (Casos analíticos)					
	#	%	CA	CNA	M	F	0	I	II	III	IV	9
00-13 LABIO, CAVIDAD ORAL Y FARINGE	155	7%	155	0	92	63	0	0	19	23	88	25
C00-LABIO	4	0%	4	0	2	2	0	0	1	1	0	2
C01-BASE DE LA LENGUA	18	1%	18	0	13	5	0	0	2	3	13	0
C02-OTRAS PARTES Y LAS NO ESPECIFICADAS DE LA LENGUA	10	0%	10	0	6	4	0	0	1	2	7	0
C03-ENCÍA	3	0%	3	0	1	2	0	0	0	0	2	1
C04-SUELO DE LA BOCA	17	1%	17	0	12	5	0	0	3	3	11	0
C05-PALADAR	21	1%	21	0	12	9	0	0	4	4	8	5
C06-OTRAS PARTES Y LAS NO ESPECIFICADAS DE LA BOCA	13	1%	13	0	6	7	0	0	1	2	6	4
C07-GLÁNDULA PARÓTIDA	13	1%	13	0	6	7	0	0	3	1	6	3
C08-OTAS GLÁNDULAS SALIVARES MAYORES	4	0%	4	0	2	2	0	0	0	0	1	3
C09-AMÍGDALA	29	1%	29	0	17	12	0	0	3	3	20	3
C10-OROFARINGE	5	0%	5	0	4	1	0	0	0	1	4	0
C11-NASOFARINGE	14	1%	14	0	9	5	0	0	1	0	9	4
C13-HIPOFARINGE	4	0%	4	0	2	2	0	0	0	3	1	0
15-16 APARATO DIGESTIVO	281	12%	281	0	152	129	0	15	17	23	71	154
C15-ESÓFAGO	48	2%	48	0	26	22	0	0	2	5	15	26
C16-ESTÓMAGO	57	2%	57	0	39	18	0	2	2	6	15	32
C17-INTESTINO DELGADO	11	0%	11	0	6	5	0	0	1	0	1	9
C18-COLON	66	3%	66	0	32	34	0	8	6	6	14	32
C19-UNIÓN RECTOSIGMOIDEA	18	1%	18	0	9	9	0	3	2	0	2	10
C20-RECTO	39	2%	39	0	19	20	0	2	3	1	10	23
C21-ANO Y CANAL ANAL	1	0%	1	0	0	1	0	0	0	0	0	1
C22-HÍGADO Y VÍAS BILIARES INTRAHEPÁTICAS	23	1%	23	0	14	9	0	0	0	3	8	12
C23-VEŚÍCULA BILIAR	4	0%	4	0	0	4	0	0	0	1	2	1
C24-OTRAS PARTES Y LAS NO ESPECIFICADAS	2	0%	2	0	1	1	0	0	0	0	0	2
C25-PÁNCREAS	8	0%	8	0	4	4	0	0	1	1	4	2
C26-OTRAS LOCALIZACIONES DEL APARATO DIGESTIVO	4	0%	4	0	2	2	0	0	0	0	0	4
30-34 APARATO RESPIRATORIO Y ÓRGANOS INTRATORACICOS	143	6%	143	0	96	47	0	7	5	38	56	37
C30-FOSA NASAL Y OIDO MEDIO	8	0%	8	0	5	3	0	0	0	0	1	7
C31-SENOS ACCESORIOS	10	0%	10	0	8	2	0	0	1	0	7	2
C32-LARINGE	40	2%	40	0	35	5	0	5	2	10	20	3
C34-BRONQUIOS Y PULMÓN	85	4%	85	0	48	37	0	2	2	28	28	25
40-41 HUESOS, ARTICULACIONES Y CARTÍLAGOS ARTICULARES	33	1%	32	1	18	15	0	1	1	1	9	21
C40-HUESOS ART. Y CART. ARTICULARES DE LAS EXTREMIDADES	27	1%	26	1	14	13	0	1	0	1	7	18
C41-HUESOS ART. Y CART. ARTICULARES DE O.L.	6	0%	6	0	4	2	0	0	1	0	2	3
C42-SISTEMA HEMATOPOYÉTICO Y RETICULOENDOTELIAL	56	2%	55	1	24	32	0	0	0	2	2	52
C44-PIEL	108	5%	107	1	59	49	0	4	4	7	16	77

NOTA: CA: Casos Analíticos, CAN: Casos no Analíticos

2009

DISTRIBUCIÓN SITIO PRIMARIO, TOTAL CASOS, TIPO DE CASO, SEXO, GRUPOS DE ESTADIO

SITIO	TOTAL		TIPO DE CASO		SEXO		TNM (Casos analíticos)					
	#	%	CA	CNA	M	F	0	I	II	III	IV	9
C48-RETROPERITÓNEO Y PERITÓNEO	4	0%	4	0	1	3	0	0	0	0	1	3
C49-TEJIDOS CONJUNTIVO SUBCUTÁNEOS Y O .T.B.	33	1%	33	0	23	10	0	1	2	3	4	23
C50-MAMA	532	23%	530	2	3	529	11	1	155	250	70	41
51-56 APARATO GENITAL FEMENINO	532	23%	531	1	0	532	26	25	110	183	36	148
C51-VULVA	12	1%	12	0	0	12	1	0	0	3	1	7
C52-VAGINA	11	0%	11	0	0	11	0	0	0	2	0	9
C53-CUELLO DEL ÚTERO	396	17%	395	1	0	396	25	20	105	159	23	63
C54-CUERPO DEL ÚTERO	63	3%	63	0	0	63	0	4	5	14	1	36
C55-ÚTERO SAI	4	0%	4	0	0	4	0	0	0	0	0	4
C56-OVARIO	46	2%	46	0	0	46	0	1	0	5	11	29
60-63 APARATO GENITAL MASCULINO	255	11%	255	0	255	0	0	11	49	20	52	123
C60-PENE	23	1%	23	0	23	0	0	4	2	4	2	11
C61-GLÁNDULA PROSTÁTICA	226	10%	226	0	226	0	0	6	47	16	49	108
C62-TESTÍCULO	5	0%	5	0	5	0	0	1	0	0	0	4
C63-OTRAS LOCALIZACIONES DEL APARATO GENITAL MASCULINO	1	0%	1	0	1	0	0	0	0	0	1	0
64-67 APARATO URINARIO	48	2%	48	0	26	22	0	2	3	8	8	27
C64-RIÑÓN	15	1%	15	0	11	4	0	0	1	1	3	10
C67-VEJIGA	33	1%	33	0	15	18	0	2	2	7	5	17
69-71 OJO, ENCÉFALO Y OTRAS PARTES DEL S.T.C.	41	2%	41	0	23	18	0	0	0	1	5	35
C69-OJOS Y ANEXOS	16	1%	16	0	10	6	0	0	0	1	5	10
C71-ENCÉFALO	25	1%	25	0	13	12	0	0	0	0	0	25
73-75 TIROIDES Y OTRAS GLÁNDULAS ENDÓCRINAS	47	2%	46	1	7	40	0	6	2	3	4	32
C73-GLÁNDULA TIROIDES	45	2%	45	0	6	39	0	5	2	3	4	31
C74-GLÁNDULA SUPRARRENAL	2	0%	1	1	1	1	0	1	0	0	0	1
C77-GANGLIOS LINFÁTICOS	79	3%	79	0	38	41	0	3	10	14	15	37
80 LOCALIZACION PRIMARIA DESCONOCIDA	13	1%	13	0	6	7	0	0	0	0	1	12
C37-TIMUS	1	0%	1	0	1	0	0	0	0	0	0	1
C38-CORAZÓN, MEDIASTINO Y PLEURA	6	0%	6	0	4	2	0	0	0	0	1	5
C47-NERVIOS PERIFÉRICOS Y SISTEMA NERVIOSO AUTÓNOMO	1	0%	1	0	1	0	0	0	0	0	0	1
C57-GENITALES FEMENINOS NOES	1	0%	1	0	0	1	0	0	0	0	0	1
C58-PLACENTA	1	0%	1	0	0	1	0	0	0	0	0	1
C80-LOCALIZACIÓN PRIMARIA DESCONOCIDA	3	0%	3	0	0	3	0	0	0	0	0	3
TOTALES	2,360	100%	2,353	7	823	1,537	37	76	377	576	438	847

2009

DISTRIBUCIÓN SITIO PRIMARIO, TOTAL CASOS, TIPO DE CASO, SEXO, GRUPOS DE ESTADIO

SITIO	TOTAL		TIPO DE CASO		SEXO		TNM (Casos analíticos)					
	#	%	CA	CNA	M	F	0	I	II	III	IV	9
00-13 LABIO, CAVIDAD ORAL Y FARINGE	142	5%	142	0	78	64	0	1	10	23	78	30
C00-LABIO	1	0%	1	0	0	1	0	0	0	0	1	0
C01-BASE DE LA LENGUA	13	1%	13	0	9	4	0	0	1	3	7	2
C02-OTRAS PARTES Y LAS NO ESPECIFICADAS DE LA LENGUA	9	0%	9	0	3	6	0	1	0	4	3	1
C03-ENCÍA	2	0%	2	0	1	1	0	0	0	1	1	0
C04-SUELO DE LA BOCA	20	1%	20	0	12	8	0	0	0	2	14	4
C05-PALADAR	17	1%	17	0	8	9	0	0	2	7	6	2
C06-OTRAS PARTES Y LAS NO ESPECIFICADAS DE LA BOCA	17	1%	17	0	9	8	0	0	0	1	10	6
C07-GLÁNDULA PARÓTIDA	9	0%	9	0	5	4	0	0	1	0	4	4
C08-OTAS GLÁNDULAS SALIVARES MAYORES	6	0%	6	0	3	3	0	0	1	1	3	1
C09-AMÍGDALA	24	1%	24	0	17	7	0	0	3	2	15	4
C10-OROFARINGE	1	0%	1	0	0	1	0	0	0	0	1	0
C11-NASOFARINGE	18	1%	18	0	8	10	0	0	2	1	10	5
C12-SENO PIRIFORME	1	0%	1	0	1	0	0	0	0	0	1	0
C13-HIPOFARINGE	4	0%	4	0	2	2	0	0	0	1	2	1
15-16 APARATO DIGESTIVO	300	12%	300	0	143	157	0	9	25	34	69	158
C15-ESÓFAGO	43	2%	43	0	25	18	0	0	1	4	11	27
C16-ESTÓMAGO	65	3%	65	0	31	34	0	1	2	5	23	33
C17-INTESTINO DELGADO	6	0%	6	0	1	5	0	0	0	0	1	5
C18-COLON	64	2%	64	0	34	30	0	4	16	11	8	23
C19-UNIÓN RECTOSIGMOIDEA	21	1%	21	0	10	11	0	2	1	5	5	8
C20-RECTO	49	2%	49	0	25	24	0	0	3	3	13	28
C21-ANO Y CANAL ANAL	9	0%	9	0	1	8	0	0	1	5	0	3
C22-HÍGADO Y VÍAS BILIARES INTRAHEPÁTICAS	20	1%	20	0	9	11	0	1	1	0	5	13
C23-VESÍCULA BILIAR	2	0%	2	0	0	2	0	0	0	0	1	1
C24-OTRAS PARTES Y LAS NO ESPECIFICADAS	4	0%	4	0	3	1	0	0	0	0	0	4
C25-PÁNCREAS	15	1%	15	0	4	11	0	1	0	1	2	11
C26-OTRAS LOCALIZACIONES DEL APARATO DIGESTIVO	2	0%	2	0	0	2	0	0	0	0	0	2
30-34 APARATO RESPIRATORIO Y ÓRGANOS INTRATORACICOS	148	6%	148	0	84	64	0	12	7	22	62	45
C30-FOSA NASAL Y OIDO MEDIO	3	0%	3	0	1	2	0	1	0	0	2	0
C31-SENOS ACCESORIOS	8	0%	8	0	5	3	0	0	0	0	5	3
C32-LARINGE	60	2%	60	0	41	19	0	11	4	8	30	7
C34-BRONQUIOS Y PULMÓN	77	3%	77	0	37	40	0	0	3	14	25	35
40-41 HUESOS, ARTICULACIONES Y CARTÍLAGOS ARTICULARES	32	1%	32	0	18	14	0	0	0	4	8	20
C40-HUESOS ART. Y CART. ARTICULARES DE LAS EXTREMI-	23	1%	23	0	13	10	0	0	0	3	6	14
C41-HUESOS ART. Y CART. ARTICULARES DE O.L.	9	0%	9	0	5	4	0	0	0	1	2	6
C42-SISTEMA HEMATOPOYÉTICO Y RETICULOENDOTELIAL	65	3%	64	1	31	34	0	4	3	1	2	55
C44-PIEL	160	6%	160	0	96	64	0	1	2	11	33	113

2010

DISTRIBUCIÓN SITIO PRIMARIO, TOTAL CASOS, TIPO DE CASO, SEXO, GRUPOS DE ESTADIO

SITIO	TOTAL		TIPO DE CASO		SEXO		TNM (Casos analíticos)						
	#	%	CA	CNA	M	F	0	I	II	III	IV	9	
C48-RETROPERITÓNEO Y PERITÓNEO	2	0%	2	0	0	2	0	0	0	0	1	1	
C49-TEJIDOS CONJUNTIVO SUBCUTÁNEOS Y O .T.B.	44	2%	44	0	24	20	0	4	0	2	4	34	
C50-MAMA	587	23%	582	5	10	577	7	5	184	285	56	47	
51-56 APARATO GENITAL FEMENINO	536	21%	536	0	0	536	16	36	102	215	24	143	
C51-VULVA	13	1%	13	0	0	13	1	0	0	0	1	11	
C52-VAGINA	15	1%	15	0	0	15	1	0	0	4	2	8	
C53-CUELLO DEL ÚTERO	384	15%	384	0	0	384	14	23	97	185	13	52	
C54-CUERPO DEL ÚTERO	76	3%	76	0	0	76	0	9	5	12	3	47	
C55-ÚTERO SAI	5	0%	5	0	0	5	0	1	0	0	0	4	
C56-OVARIO	43	2%	43	0	0	43	0	3	0	14	5	21	
60-63 APARATO GENITAL MASCULINO	327	13%	327	0	327	0	0	6	64	50	61	146	
C60-PENE	29	1%	29	0	29	0	0	5	6	5	2	11	
C61-GLÁNDULA PROSTÁTICA	298	11%	298	0	298	0	0	1	58	45	59	135	
64-67 APARATO URINARIO	67	3%	67	0	37	30	0	0	7	9	13	38	
C64-RIÑÓN	23	1%	23	0	10	13	0	0	2	2	6	13	
C67-VEJIGA	44	2%	44	0	27	17	0	0	5	7	7	25	
69-71 OJO, ENCÉFALO Y OTRAS PARTES DEL S.T.C.	30	1%	30	0	18	12	0	0	0	3	3	23	
C69-OJOS Y ANEXOS	9	0%	9	0	4	5	0	0	0	1	1	7	
C71-ENCÉFALO	21	1%	21	0	14	7	0	0	0	2	2	16	
73-75 TIROIDES Y OTRAS GLÁNDULAS ENDÓCRINAS	51	2%	51	0	4	47	0	7	5	3	4	31	
C73-GLÁNDULA TIROIDES	50	2%	50	0	3	47	0	7	5	3	3	31	
C74-GLÁNDULA SUPRARRENAL	1	0%	1	0	1	0	0	0	0	0	1	0	
C77-GANGLIOS LINFÁTICOS	95	4%	95	0	42	53	0	8	9	14	23	41	
80 LOCALIZACION PRIMARIA DESCONOCIDA	11	0%	11	0	5	6	0	1	0	1	3	6	
C14-OTRAS LOCALIZACIONES Y MAL DEFINIDAS	1	0%	1	0	0	1	0	0	0	1	0	0	
C38-CORAZÓN, MEDIASTINO Y PLEURA	1	0%	1	0	1	0	0	0	0	0	0	1	
C47-NERVIOS PERIFÉRICOS Y SISTEMA NERVIOSO AUTÓNOMO	5	0%	5	0	3	2	0	0	0	0	2	3	
C58-PLACENTA	1	0%	1	0	0	1	0	0	0	0	0	1	
C72-MÉDULA ESPINAL, NERVIOS CRANEALES Y O. L. DEL S.N.C.	1	0%	1	0	1	0	0	1	0	0	0	0	
C80-LOCALIZACIÓN PRIMARIA DESCONOCIDA	2	0%	2	0	0	2	0	0	0	0	1	1	
TOTALES	2,597	100%	2,591	6	917	1,680	23	94	418	677	444	931	

2010

DISTRIBUCIÓN SITIO PRIMARIO, TOTAL CASOS, TIPO DE CASO, SEXO, GRUPOS DE ESTADIO

SITIO	TOTAL		TIPO DE CASO		SEXO		TNM (Casos analíticos)								
	#	%	CA	CNA	M	F	0	I	II	III	IV	9			
00-13 LABIO, CAVIDAD ORAL Y FARINGE	133	5%	132	1	74	59	0	1	6	26	69	30			
C00-LABIO	3	0%	3	0	1	2	0	0	0	0	1	2			
C01-BASE DE LA LENGUA	18	1%	17	1	14	4	0	0	0	5	9	4			
C02-OTRAS PARTES Y LAS NO ESPECIFICADAS DE LA LENGUA	10	0%	10	0	3	7	0	0	1	2	2	4			
C03-ENCÍA	5	0%	5	0	1	4	0	1	0	0	2	2			
C04-SUELO DE LA BOCA	8	0%	8	0	5	3	0	0	0	2	3	3			
C05-PALADAR	15	1%	15	0	8	7	0	0	0	2	12	1			
C06-OTRAS PARTES Y LAS NO ESPECIFICADAS DE LA BOCA	13	0%	13	0	6	7	0	0	0	0	9	4			
C07-GLÁNDULA PARÓTIDA	13	0%	13	0	6	7	0	0	3	2	2	6			
C08-OTAS GLÁNDULAS SALIVARES MAYORES	1	0%	1	0	0	1	0	0	0	0	0	1			
C09-AMÍGDALA	29	1%	29	0	21	8	0	0	1	7	20	1			
C10-OROFARINGE	6	0%	6	0	4	2	0	0	1	2	2	1			
C11-NASOFARINGE	8	0%	8	0	2	6	0	0	0	4	4	0			
C13-HIPOFARINGE	4	0%	4	0	3	1	0	0	0	0	3	1			
15-16 APARATO DIGESTIVO	323	12%	320	3	151	172	1	10	28	41	68	173			
C15-ESÓFAGO	58	2%	58	0	39	19	0	0	3	10	8	37			
C16-ESTÓMAGO	48	2%	48	0	25	23	0	1	2	8	10	27			
C17-INTESTINO DELGADO	5	0%	5	0	5	0	0	0	0	1	0	4			
C18-COLON	79	3%	77	2	30	49	1	4	10	10	17	37			
C19-UNIÓN RECTOSIGMOIDEA	18	1%	18	0	12	6	0	1	1	3	7	5			
C20-RECTO	55	2%	54	1	18	37	0	1	6	5	11	31			
C21-ANO Y CANAL ANAL	10	0%	10	0	4	6	0	1	1	1	2	5			
C22-HÍGADO Y VÍAS BILIARES INTRAHEPÁTICAS	23	1%	23	0	11	12	0	0	3	3	5	12			
C23-VESÍCULA BILIAR	6	0%	6	0	1	5	0	0	2	0	2	2			
C24-OTRAS PARTES Y LAS NO ESPECIFICADAS	6	0%	6	0	1	5	0	0	0	0	1	5			
C25-PÁNCREAS	12	0%	12	0	5	7	0	1	0	0	5	6			
C26-OTRAS LOCALIZACIONES DEL APARATO DIGESTIVO	3	0%	3	0	0	3	0	1	0	0	0	2			
30-34 APARATO RESPIRATORIO Y ÓRGANOS INTRATORACICOS	196	7%	195	1	112	84	0	12	8	19	44	113			
C30-FOSA NASAL Y OIDO MEDIO	8	0%	8	0	3	5	0	1	0	1	2	4			
C31-SENOS ACCESORIOS	4	0%	4	0	0	4	0	0	0	0	3	1			
C32-LARINGE	61	2%	61	0	44	17	0	11	7	6	22	15			
C34-BRONQUIOS Y PULMÓN	97	4%	97	0	47	50	0	0	1	12	13	71			
C40-HUESOS ART. Y CART. ARTICULARES DE LAS EXTREMIDADES	15	1%	14	1	12	3	0	0	0	0	3	12			
C41-HUESOS ART. Y CART. ARTICULARES DE O.L.	11	0%	11	0	6	5	0	0	0	0	1	10			
C42-SISTEMA HEMATOPOYÉTICO Y RETICULOENDOTELIAL	50	2%	49	1	29	21	0	2	4	1	3	40			
C44-PIEL	137	5%	137	0	61	76	0	1	3	8	15	110			

2011

DISTRIBUCIÓN SITIO PRIMARIO, TOTAL CASOS, TIPO DE CASO, SEXO, GRUPOS DE ESTADIO

SITIO	TOTAL		TIPO DE CASO		SEXO		TNM (Casos analíticos)					
	#	%	CA	CNA	M	F	0	I	II	III	IV	9
C48-RETROPERITÓNEO Y PERITÓNEO	4	0%	4	0	1	3	0	0	0	0	1	3
C49-TEJIDOS CONJUNTIVO SUBCUTÁNEOS Y O .T.B.	39	1%	39	0	20	19	0	0	1	0	5	32
C50-MAMA	608	23%	602	6	6	602	13	5	170	288	65	65
51-56 APARATO GENITAL FEMENINO	510	19%	506	4	0	510	7	29	117	190	16	150
C51-VULVA	11	0%	11	0	0	11	0	0	0	2	1	8
C52-VAGINA	14	1%	14	0	0	14	0	0	1	0	1	12
C53-CUELLO DEL ÚTERO	375	14%	373	2	0	375	7	17	110	172	7	61
C54-CUERPO DEL ÚTERO	58	2%	58	0	0	58	0	5	2	8	2	41
C55-ÚTERO SAI	3	0%	3	0	0	3	0	0	0	0	0	3
C56-OVARIO	49	2%	47	2	0	49	0	7	4	8	5	25
60-63 APARATO GENITAL MASCULINO	423	16%	422	1	423	0	0	6	61	34	53	269
C60-PENE	35	1%	35	0	35	0	0	0	2	3	3	27
C61-GLÁNDULA PROSTÁTICA	378	14%	377	1	378	0	0	2	59	30	50	237
C62-TESTÍCULO	7	0%	7	0	7	0	0	4	0	1	0	2
C63-OTRAS LOCALIZACIONES DEL APARATO GENITAL MASCULINO	3	0%	3	0	3	0	0	0	0	0	0	3
64-67 APARATO URINARIO	59	2%	59	0	24	35	0	2	3	7	9	37
C64-RIÑÓN	17	1%	17	0	3	14	0	1	2	4	4	5
C67-VEJIGA	42	2%	42	0	21	21	0	1	1	3	5	32
69-71 OJO, ENCÉFALO Y OTRAS PARTES DEL S.T.C.	31	1%	31	0	17	14	0	1	0	4	3	23
C69-OJOS Y ANEXOS	7	0%	7	0	5	2	0	1	0	0	1	5
C70-MENINGES	2	0%	2	0	0	2	0	0	0	0	0	2
C71-ENCÉFALO	22	1%	22	0	12	10	0	0	0	4	2	16
73-75 TIROIDES Y OTRAS GLÁNDULAS ENDÓCRINAS	54	2%	54	0	9	45	0	9	4	1	2	38
C73-GLÁNDULA TIROIDES	53	2%	53	0	9	44	0	9	4	1	2	37
C75-OTRAS GLÁNDULAS ENDÓCRINAS	1	0%	1	0	0	1	0	0	0	0	0	1
C77-GANGLIOS LINFÁTICOS	88	3%	87	1	42	46	0	5	7	15	13	48
80 LOCALIZACION PRIMARIA DESCONOCIDA	11	0%	11	0	3	8	0	0	0	1	0	10
C47-NERVIOS PERIFÉRICOS Y SISTEMA NERVIOSO AUTÓNOMO	1	0%	1	0	0	1	0	0	0	0	0	1
C58-PLACENTA	2	0%	2	0	0	2	0	0	0	0	0	2
C68-OTROS ORGANOS URINARIOS NOES	2	0%	2	0	0	2	0	0	0	0	0	2
C72-MÉDULA ESPINAL, NERVIOS CRANEALES Y O. L. DEL S.N.C.	1	0%	1	0	1	0	0	0	0	0	0	1
C80-LOCALIZACIÓN PRIMARIA DESCONOCIDA	5	0%	5	0	2	3	0	0	0	1	0	4
TOTALES	2,666	100%	2,648	18	972	1,694	21	83	412	635	366	1,141

2011

DISTRIBUCIÓN SITIO PRIMARIO, TOTAL CASOS, TIPO DE CASO, SEXO, GRUPOS DE ESTADIO

SITIO	TOTAL		TIPO DE CASO		SEXO		TNM (Casos analíticos)					
	#	%	CA	CNA	M	F	0	I	II	III	IV	9
00-13 LABIO, CAVIDAD ORAL Y FARINGE	158	6%	158	0	100	58	0	5	5	20	86	42
C00-LABIO	8	0%	8	0	6	2	0	0	0	0	2	6
C01-BASE DE LA LENGUA	24	1%	24	0	11	13	0	1	1	6	12	4
C02-OTRAS PARTES Y LAS NO ESPECIFICADAS DE LA LENGUA	20	1%	20	0	15	5	0	2	0	4	11	3
C03-ENCÍA	11	0%	11	0	4	7	0	0	0	1	8	2
C04-SUELO DE LA BOCA	8	0%	8	0	3	5	0	1	0	0	7	0
C05-PALADAR	18	1%	18	0	11	7	0	0	1	0	12	5
C06-OTRAS PARTES Y LAS NO ESPECIFICADAS DE LA BOCA	7	0%	7	0	3	4	0	0	0	2	2	3
C07-GLÁNDULA PARÓTIDA	15	1%	15	0	9	6	0	0	0	2	7	6
C08-OTAS GLÁNDULAS SALIVARES MAYORES	2	0%	2	0	1	1	0	0	0	0	1	1
C09-AMÍGDALA	30	1%	30	0	24	6	0	1	2	3	17	7
C10-OROFARINGE	7	0%	7	0	7	0	0	0	0	0	5	2
C11-NASOFARINGE	7	0%	7	0	5	2	0	0	1	1	2	3
C13-HIPOFARINGE	1	0%	1	0	1	0	0	0	0	1	0	0
15-16 APARATO DIGESTIVO	378	14%	378	0	188	190	1	13	42	47	69	203
C15-ESÓFAGO	53	2%	53	0	30	23	0	0	1	2	4	46
C16-ESTÓMAGO	64	2%	64	0	40	24	0	3	2	6	14	39
C17-INTESTINO DELGADO	8	0%	8	0	4	4	0	1	1	0	0	6
C18-COLON	105	4%	105	0	49	56	0	4	24	24	23	29
C19-UNIÓN RECTOSIGMOIDEA	10	0%	10	0	3	7	0	2	0	2	2	4
C20-RECTO	72	3%	72	0	32	40	1	3	7	11	11	37
C21-ANO Y CANAL ANAL	9	0%	9	0	3	6	0	0	1	2	1	5
C22-HÍGADO Y VÍAS BILIARES INTRAHEPÁTICAS	30	1%	30	0	17	13	0	0	1	0	9	20
C23-VESÍCULA BILIAR	10	0%	10	0	2	8	0	0	1	0	2	7
C24-OTRAS PARTES Y LAS NO ESPECIFICADAS	5	0%	5	0	3	2	0	0	0	0	1	4
C25-PÁNCREAS	12	0%	12	0	5	7	0	0	4	0	2	6
30-34 APARATO RESPIRATORIO Y ÓRGANOS INTRATORACICOS	157	6%	156	1	95	62	1	11	7	16	55	67
C30-FOSA NASAL Y OIDO MEDIO	5	0%	5	0	1	4	0	1	0	0	2	2
C31-SENOS ACCESORIOS	4	0%	4	0	1	3	0	0	1	0	2	1
C32-LARINGE	61	2%	60	1	48	13	1	5	5	10	30	10
C34-BRONQUIOS Y PULMÓN	87	3%	87	0	45	42	0	5	1	6	21	54
40-41 HUESOS, ARTICULACIONES Y CARTÍLAGOS ARTICULARES	34	1%	34	0	21	13	0	2	1	1	6	23
C40-HUESOS ART. Y CART. ARTICULARES DE LAS EXTREMIDADES	23	1%	23	0	12	11	0	2	0	1	3	17
C41-HUESOS ART. Y CART. ARTICULARES DE O.L.	11	0%	11	0	9	2	0	0	1	0	3	6
C42-SISTEMA HEMATOPOYÉTICO Y RETICULOENDOTELIAL	70	3%	69	1	41	29	0	1	6	6	4	53
C44-PIEL	95	4%	95	0	48	47	0	1	1	5	12	76

2012

DISTRIBUCIÓN SITIO PRIMARIO, TOTAL CASOS, TIPO DE CASO, SEXO, GRUPOS DE ESTADIO

SITIO	TOTAL		TIPO DE CASO		SEXO		TNM (Casos analíticos)					
	#	%	CA	CNA	M	F	0	I	II	III	IV	9
C48-RETROPERITÓNEO Y PERITÓNEO	3	0%	3	0	1	2	0	0	0	0	0	3
C49-TEJIDOS CONJUNTIVO SUBCUTÁNEOS Y O .T.B.	35	1%	35	0	17	18	0	1	0	0	2	32
C50-MAMA	580	21%	580	0	9	571	9	4	174	266	68	57
51-56 APARATO GENITAL FEMENINO	471	17%	470	1	0	471	11	30	120	146	22	142
C51-VULVA	17	1%	17	0	0	17	0	1	1	3	1	11
C52-VAGINA	14	1%	14	0	0	14	0	0	3	1	0	10
C53-CUELLO DEL ÚTERO	323	12%	323	0	0	323	11	18	104	114	17	59
C54-CUERPO DEL ÚTERO	63	2%	62	1	0	63	0	6	9	12	0	36
C55-ÚTERO SAI	8	0%	8	0	0	8	0	0	1	1	0	6
C56-OVARIO	46	2%	46	0	0	46	0	5	2	15	4	20
60-63 APARATO GENITAL MASCULINO	487	18%	485	2	487	0	0	4	85	25	72	301
C60-PENE	28	1%	28	0	28	0	0	0	1	4	3	20
C61-GLÁNDULA PROSTÁTICA	456	17%	454	2	456	0	0	4	84	21	69	278
C62-TESTÍCULO	2	0%	2	0	2	0	0	0	0	0	0	2
C63-OTRAS LOCALIZACIONES DEL APARATO GENITAL MASCULINO	1	0%	1	0	1	0	0	0	0	0	0	1
64-67 APARATO URINARIO	56	2%	56	0	24	32	0	4	2	5	10	35
C64-RIÑÓN	23	1%	23	0	10	13	0	3	1	3	4	12
C67-VEJIGA	33	1%	33	0	14	19	0	1	1	2	6	23
69-71 OJO, ENCÉFALO Y OTRAS PARTES DEL S.T.C.	32	1%	32	0	16	16	0	0	0	0	2	30
C69-OJOS Y ANEXOS	13	0%	13	0	6	7	0	0	0	0	1	12
C71-ENCÉFALO	19	1%	19	0	10	9	0	0	0	0	1	18
C73-GLÁNDULA TIROIDES	61	2%	60	1	5	56	0	12	9	5	7	27
C77-GANGLIOS LINFÁTICOS	77	3%	77	0	35	42	0	3	6	9	4	54
80 LOCALIZACION PRIMARIA DESCONOCIDA	12	0%	12	0	6	6	0	0	1	0	3	8
C14-OTRAS LOCALIZACIONES Y MAL DEFINIDAS	1	0%	1	0	1	0	0	0	0	0	1	0
C38-CORAZÓN, MEDIASTINO Y PLEURA	4	0%	4	0	3	1	0	0	1	0	0	3
C47-NERVIOS PERIFÉRICOS Y SISTEMA NERVIOSO AUTÓNOMO	4	0%	4	0	2	2	0	0	0	0	1	3
C58-PLACENTA	1	0%	1	0	0	1	0	0	0	0	0	1
C68-OTROS ORGANOS URINARIOS NOES	1	0%	1	0	0	1	0	0	0	0	0	1
C80-LOCALIZACIÓN PRIMARIA DESCONOCIDA	1	0%	1	0	0	1	0	0	0	0	1	0
TOTALES	2,706	100%	2,700	6	1,093	1,613	22	91	459	551	422	1,153

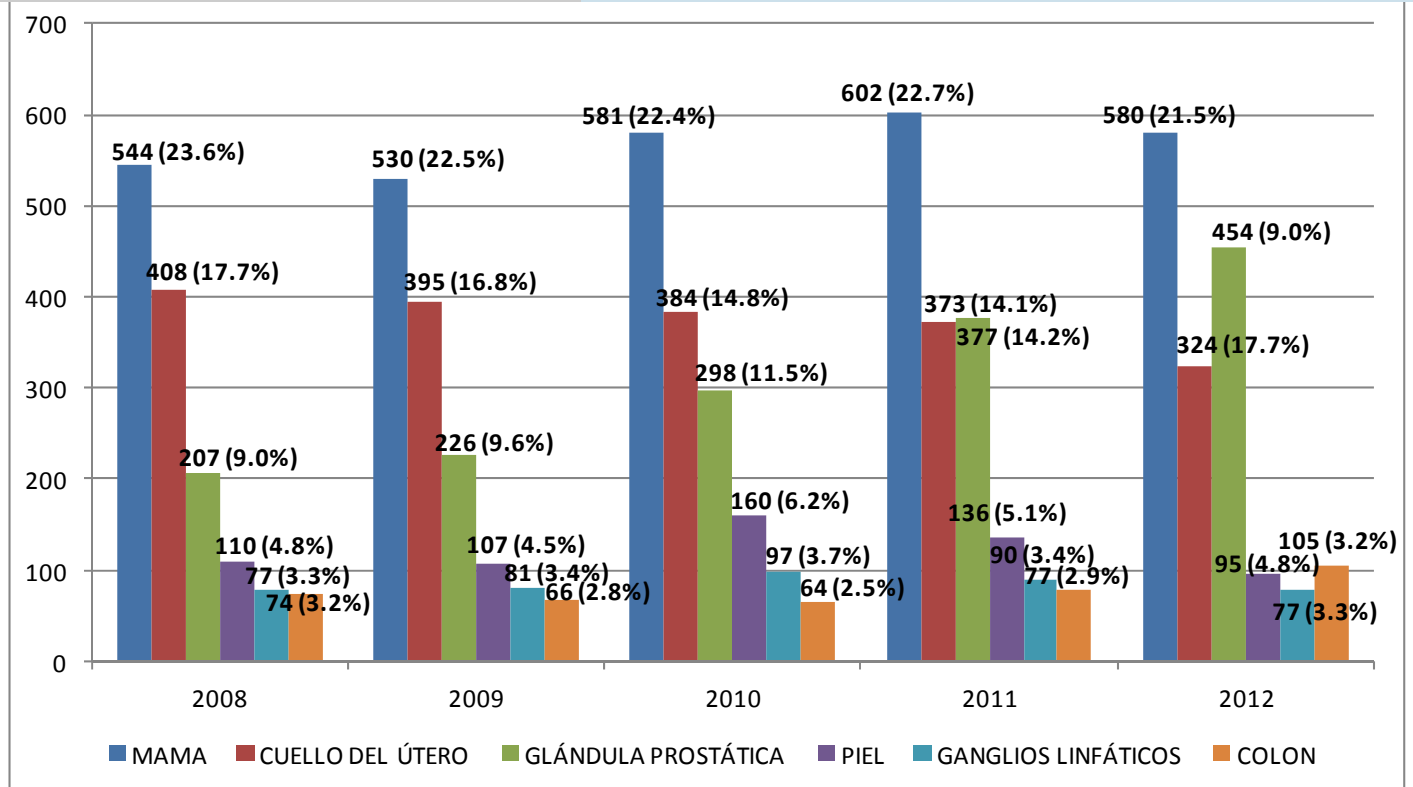
DISTRIBUCIÓN COMPARATIVA POR SITIO PRIMARIO 2008-2012

SITIO PRIMARIO	2008		2009		2010		2011		2012	
	TOTAL	%	TOTAL	%	TOTAL	%	TOTAL	%	TOTAL	%
MAMA	544	23.6%	530	22.5%	581	22.4%	602	22.7%	580	21.5%
CUELLO DEL ÚTERO	408	17.7%	395	16.8%	384	14.8%	373	14.1%	324	17.7%
GLÁNDULA PROSTÁTICA	207	9.0%	226	9.6%	298	11.5%	377	14.2%	454	9.0%
PIEL	110	4.8%	107	4.5%	160	6.2%	136	5.1%	95	4.8%
GANGLIOS LINFÁTICOS	77	3.3%	81	3.4%	97	3.7%	90	3.4%	77	3.3%
COLON	74	3.2%	66	2.8%	64	2.5%	77	2.9%	105	3.2%
BRONQUIOS Y PULMÓN	64	2.8%	85	3.6%	77	3.0%	97	3.7%	87	2.8%
LARINGE	59	2.6%	40	1.7%	60	2.3%	61	2.3%	60	2.6%
SISTEMA HEMATOPOYÉTICO Y RETICULOENDOTELIAL	58	2.5%	53	2.3%	64	2.5%	49	1.9%	69	2.5%
GLÁNDULA TIROIDES	44	1.9%	45	1.9%	50	1.9%	53	2.0%	60	1.9%
ESTÓMAGO	42	1.8%	57	2.4%	65	2.5%	48	1.8%	64	1.8%
TEJIDOS CONJUNTIVO SUBCUTÁNEOS Y O .T.B.	37	1.6%	33	1.4%	44	1.7%	39	1.5%	35	1.6%
OVARIO	36	1.6%	46	2.0%	43	1.7%	47	1.8%	46	1.6%
RECTO	36	1.6%	39	1.7%	49	1.9%	54	2.0%	72	1.6%
ESÓFAGO	35	1.5%	48	2.0%	43	1.7%	58	2.2%	53	1.5%
CUERPO DEL ÚTERO	34	1.5%	63	2.7%	76	2.9%	58	2.2%	62	1.5%
ENCÉFALO	34	1.5%	25	1.1%	20	0.8%	22	0.8%	19	1.5%
VEJIGA	32	1.4%	33	1.4%	44	1.7%	42	1.6%	33	1.4%
AMÍGDALA	30	1.3%	29	1.2%	24	0.9%	29	1.1%	30	1.3%
HUESOS ART. Y CART. ARTICULARES DE LAS EXTREMIDADES	21	0.9%	26	1.1%	23	0.9%	14	0.5%	23	0.9%
PALADAR	21	0.9%	21	0.9%	17	0.7%	15	0.6%	18	0.9%
PENE	20	0.9%	23	1.0%	29	1.1%	35	1.3%	28	0.9%
OTRAS PARTES Y LAS NO ESPECIFICADAS DE LA BOCA	20	0.9%	13	0.6%	17	0.7%	13	0.5%	7	0.9%
HÍGADO Y VÍAS BILIARES INTRAHEPÁTICAS	19	0.8%	23	1.0%	20	0.8%	23	0.9%	30	0.8%
UNIÓN RECTOSIGMOIDEA	17	0.7%	18	0.8%	21	0.8%	18	0.7%	10	0.7%
NASOFARINGE	17	0.7%	14	0.6%	18	0.7%	8	0.3%	7	0.7%
VAGINA	17	0.7%	11	0.5%	15	0.6%	14	0.5%	14	0.7%
OTRAS PARTES Y LAS NO ESPECIFICADAS DE LA LENGUA	16	0.7%	10	0.4%	9	0.3%	10	0.4%	20	0.7%
VULVA	14	0.6%	12	0.5%	13	0.5%	11	0.4%	17	0.6%
RIÑÓN	13	0.6%	15	0.6%	23	0.9%	17	0.6%	23	0.6%
OJOS Y ANEXOS	12	0.5%	16	0.7%	9	0.3%	7	0.3%	13	0.5%
BASE DE LA LENGUA	11	0.5%	18	0.8%	13	0.5%	17	0.6%	24	0.5%
SUELO DE LA BOCA	11	0.5%	17	0.7%	20	0.8%	8	0.3%	8	0.5%
HUESOS ART. Y CART. ARTICULARES DE O.L.	10	0.4%	6	0.3%	9	0.3%	11	0.4%	11	0.4%
GLÁNDULA PARÓTIDA	9	0.4%	13	0.6%	9	0.3%	13	0.5%	15	0.4%
SENOS ACCESORIOS	9	0.4%	10	0.4%	8	0.3%	4	0.2%	4	0.4%
PÁNCREAS	9	0.4%	8	0.3%	15	0.6%	12	0.5%	12	0.4%
LOCALIZACIÓN PRIMARIA DESCONOCIDA	9	0.4%	3	0.1%	2	0.1%	5	0.2%	1	0.4%
VESÍCULA BILIAR	8	0.3%	4	0.2%	2	0.1%	6	0.2%	10	0.3%

A DESTACAR:

- Estabilidad porcentual y absoluta de casos de mama.
- Caída porcentual Cuello del Utero 2010-2011
- La cantidad de casos de PRÓSTATA en relación al 2008

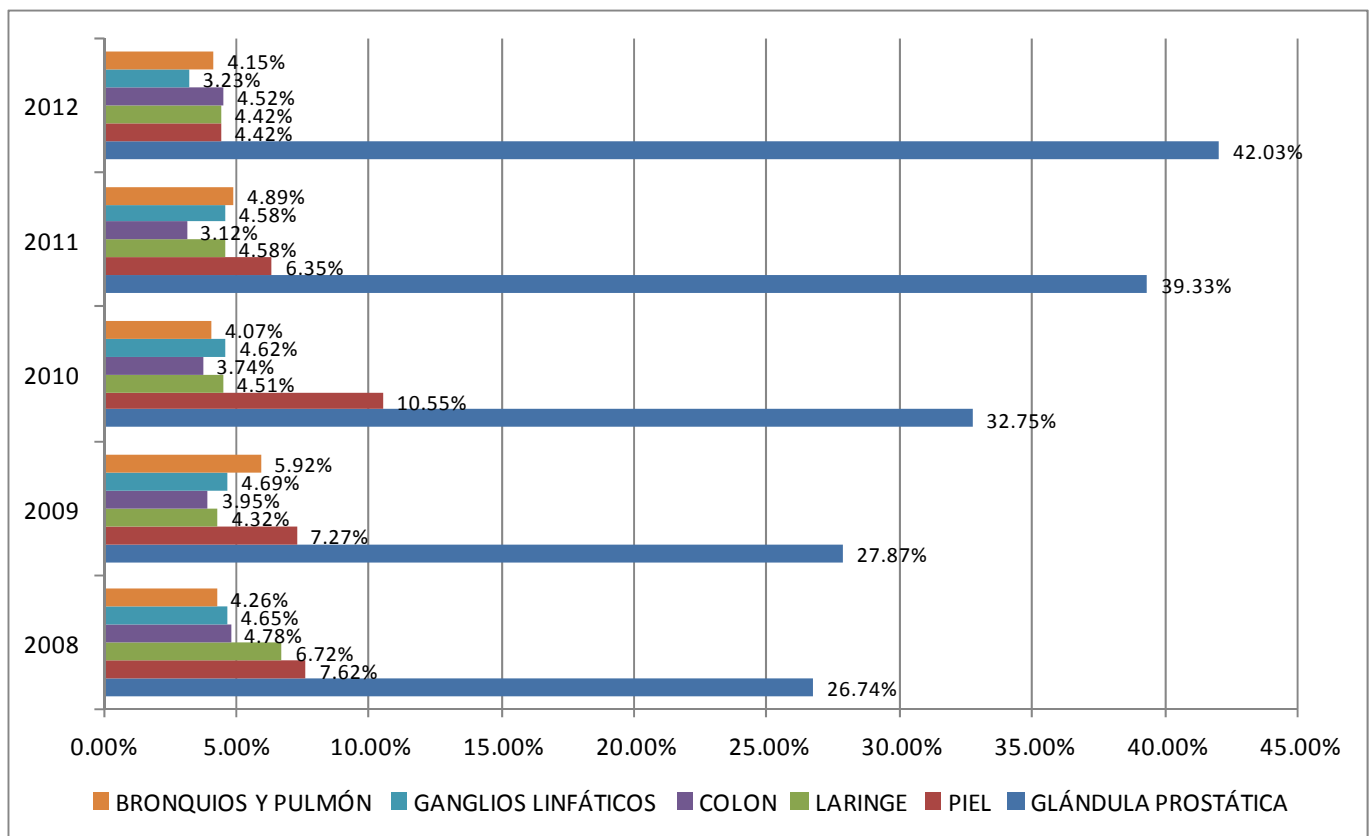
SITIO PRIMARIO	2008		2009		2010		2011		2012	
	TOTAL	%	TOTAL	%	TOTAL	%	TOTAL	%	TOTAL	%
ÚTERO SAI	7	0.3%	4	0.2%	5	0.2%	3	0.1%	8	0.3%
OTAS GLÁNDULAS SALIVARES MAYORES	5	0.2%	4	0.2%	6	0.2%	1	0.0%	2	0.2%
LABIO	5	0.2%	4	0.2%	1	0.0%	3	0.1%	8	0.2%
NERVIOS PERIFÉRICOS Y SISTEMA NERVIOSO AUTÓNOMO	5	0.2%	1	0.0%	5	0.2%	1	0.0%	4	0.2%
ANO Y CANAL ANAL	4	0.2%	1	0.0%	9	0.3%	10	0.4%	9	0.2%
INTESTINO DELGADO	3	0.1%	11	0.5%	6	0.2%	3	0.1%	8	0.1%
OROFARINGE	3	0.1%	5	0.2%	1	0.0%	6	0.2%	7	0.1%
TESTÍCULO	3	0.1%	5	0.2%	0	0.0%	7	0.3%	2	0.1%
RETROPERITÓNEO Y PERITÓNEO	3	0.1%	4	0.2%	2	0.1%	4	0.2%	3	0.1%
OTRAS LOCALIZACIONES DEL APARATO DIGESTIVO	3	0.1%	4	0.2%	2	0.1%	3	0.1%	0	0.1%
ENCÍA	3	0.1%	3	0.1%	2	0.1%	5	0.2%	11	0.1%
OTRAS PARTES Y LAS NO ESPECIFICADAS DE LA BOCA	3	0.1%	2	0.1%	4	0.2%	6	0.2%	5	0.1%
PELVIS RENAL	3	0.1%	0	0.0%	0	0.0%	0	0.0%	0	0.1%
FOSA NASAL Y OIDO MEDIO	2	0.1%	8	0.3%	3	0.1%	8	0.3%	5	0.1%
CORAZÓN, MEDIASTINO Y PLEURA	2	0.1%	6	0.3%	1	0.0%	0	0.0%	4	0.1%
HIPOFARINGE	2	0.1%	4	0.2%	4	0.2%	4	0.2%	1	0.1%
OTROS ORGANOS URINARIOS NOES	2	0.1%	0	0.0%	0	0.0%	2	0.1%	1	0.1%
GLÁNDULA SUPRARRENAL	1	0.0%	1	0.0%	1	0.0%	0	0.0%	0	0.0%
OTRAS LOCALIZACIONES DEL APARATO GENITAL MASCULINO	1	0.0%	1	0.0%	0	0.0%	3	0.1%	1	0.0%
GENITALES FEMENINOS NOES	1	0.0%	1	0.0%	0	0.0%	0	0.0%	0	0.0%
OTRAS LOCALIZACIONES Y MAL DEFINIDAS	1	0.0%	0	0.0%	1	0.0%	0	0.0%	1	0.0%
TRÁQUEA	1	0.0%	0	0.0%	0	0.0%	0	0.0%	0	0.0%
PLACENTA	0	0.0%	1	0.0%	1	0.0%	2	0.1%	1	0.0%
TIMUS	0	0.0%	1	0.0%	0	0.0%	0	0.0%	0	0.0%
MÉDULA ESPINAL, NERVIOS CRANEALES Y O. L. DEL S.N.C.	0	0.0%	0	0.0%	1	0.0%	1	0.0%	0	0.0%
SENO PIRIFORME	0	0.0%	0	0.0%	1	0.0%	0	0.0%	0	0.0%
MENINGES	0	0.0%	0	0.0%	0	0.0%	2	0.1%	0	0.0%
OTRAS GLÁNDULAS ENDÓCRINAS	0	0.0%	0	0.0%	0	0.0%	1	0.0%	0	0.0%
URETER	0	0.0%	0	0.0%	0	0.0%	0	0.0%	0	0.0%
TOTALES GENERALES	2,307	100%	2,353	100%	2,591	100%	2,648	100%	2,701	100%



DISTRIBUCIÓN PRINCIPALES SITIOS PRIMARIOS SEXO MASCULINO

SITIO	2008		2009		2010		2011		2012	
	TOTAL	%	TOTAL	%	TOTAL	%	TOTAL	%	TOTAL	%
GLÁNDULA PROSTÁTICA	207	26.74%	226	27.87%	298	32.75%	378	39.33%	456	42.03%
PIEL	59	7.62%	59	7.27%	96	10.55%	61	6.35%	48	4.42%
LARINGE	52	6.72%	35	4.32%	41	4.51%	44	4.58%	48	4.42%
COLON	37	4.78%	32	3.95%	34	3.74%	30	3.12%	49	4.52%
GANGLIOS LINFÁTICOS	36	4.65%	38	4.69%	42	4.62%	44	4.58%	35	3.23%
BRONQUIOS Y PULMÓN	33	4.26%	48	5.92%	37	4.07%	47	4.89%	45	4.15%
SISTEMA HEMATOPOYÉTICO Y RETICULOENDOTELIAL	29	3.75%	24	2.96%	31	3.41%	29	3.02%	41	3.78%
AMÍGDALA	26	3.36%	17	2.10%	17	1.87%	21	2.19%	24	2.21%
ESTÓMAGO	21	2.71%	39	4.81%	31	3.41%	25	2.60%	40	3.69%
TEJIDOS CONJUNTIVO SUBCUTÁNEOS Y O .T.B.	21	2.71%	23	2.84%	24	2.64%	20	2.08%	17	1.57%
ESÓFAGO	20	2.58%	26	3.21%	25	2.75%	39	4.06%	30	2.76%
RECTO	20	2.58%	19	2.34%	25	2.75%	18	1.87%	32	2.95%
PENE	20	2.58%	23	2.84%	29	3.19%	35	3.64%	28	2.58%
ENCÉFALO	17	2.20%	13	1.60%	14	1.54%	12	1.25%	10	0.92%
VEJIGA	15	1.94%	15	1.85%	27	2.97%	21	2.19%	14	1.29%
HUESOS ART. Y CART. ARTICULARES DE LAS EXTREMI- DADES	13	1.68%	14	1.73%	13	1.43%	12	1.25%	12	1.11%
HÍGADO Y VÍAS BILIARES INTRAHEPÁTICAS	11	1.42%	14	1.73%	9	0.99%	11	1.14%	17	1.57%
PALADAR	10	1.29%	12	1.48%	8	0.88%	8	0.83%	11	1.01%
BASE DE LA LENGUA	9	1.16%	13	1.60%	9	0.99%	14	1.46%	11	1.01%
NASOFARINGE	9	1.16%	9	1.11%	8	0.88%	2	0.21%	5	0.46%
MAMA	9	1.16%	3	0.37%	10	1.10%	6	0.62%	9	0.83%
RIÑÓN	8	1.03%	11	1.36%	10	1.10%	3	0.31%	10	0.92%
OTRAS PARTES Y LAS NO ESPECIFICADAS DE LA LENGUA	7	0.90%	6	0.74%	3	0.33%	3	0.31%	15	1.38%
UNIÓN RECTOSIGMOIDEA	7	0.90%	9	1.11%	10	1.10%	12	1.25%	3	0.28%
HUESOS ART. Y CART. ARTICULARES DE O.L.	7	0.90%	4	0.49%	5	0.55%	6	0.62%	9	0.83%
OJOS Y ANEXOS	7	0.90%	10	1.23%	4	0.44%	5	0.52%	6	0.55%
LOCALIZACIÓN PRIMARIA DESCONOCIDA	7	0.90%	0	0.00%	0	0.00%	2	0.21%	0	0.00%
SUELO DE LA BOCA	6	0.78%	12	1.48%	12	1.32%	5	0.52%	3	0.28%

SITIO	2008		2009		2010		2011		2012	
	TOTAL	%	TOTAL	%	TOTAL	%	TOTAL	%	TOTAL	%
OTRAS PARTES Y LAS NO ESPECIFICADAS DE LA BOCA	6	0.78%	6	0.74%	9	0.99%	6	0.62%	3	0.28%
NERVIOS PERIFÉRICOS Y SISTEMA NERVIOSO AUTÓNOMO	5	0.65%	1	0.12%	3	0.33%	0	0.00%	2	0.18%
SEÑOS ACCESORIOS	4	0.52%	8	0.99%	5	0.55%	0	0.00%	1	0.09%
TESTÍCULO	4	0.52%	5	0.62%	0	0.00%	7	0.73%	2	0.18%
LABIO	3	0.39%	2	0.25%	0	0.00%	1	0.10%	6	0.55%
GLÁNDULA PARÓTIDA	3	0.39%	6	0.74%	5	0.55%	6	0.62%	9	0.83%
OTAS GLÁNDULAS SALIVARES MAYORES	3	0.39%	2	0.25%	3	0.33%	0	0.00%	1	0.09%
INTESTINO DELGADO	3	0.39%	6	0.74%	1	0.11%	3	0.31%	4	0.37%
OTRAS LOCALIZACIONES DEL APARATO DIGESTIVO	3	0.39%	2	0.25%	0	0.00%	0	0.00%	0	0.00%
GLÁNDULA TIROIDES	3	0.39%	6	0.74%	3	0.33%	9	0.94%	5	0.46%
ENCÍA	2	0.26%	1	0.12%	1	0.11%	1	0.10%	4	0.37%
OROFARINGE	2	0.26%	4	0.49%	0	0.00%	4	0.42%	7	0.65%
PÁNCREAS	2	0.26%	4	0.49%	4	0.44%	5	0.52%	5	0.46%
PELVIS RENAL	2	0.26%	0	0.00%	0	0.00%	0	0.00%	0	0.00%
OTRAS LOCALIZACIONES Y MAL DEFINIDAS	1	0.13%	0	0.00%	0	0.00%	0	0.00%	1	0.09%
VESÍCULA BILIAR	1	0.13%	0	0.00%	0	0.00%	1	0.10%	2	0.18%
OTRAS PARTES Y LAS NO ESPECIFICADAS RETROPERITÓNEO Y PERITÓNEO	1	0.13%	1	0.12%	3	0.33%	1	0.10%	3	0.28%
OTRAS LOCALIZACIONES DEL APARATO GENITAL MASCULINO	1	0.13%	1	0.12%	0	0.00%	3	0.31%	1	0.09%
GLÁNDULA SUPRARRENAL	1	0.13%	1	0.12%	1	0.11%	0	0.00%	0	0.00%
TOTALES GENERALES	774	100%	811	100%	910	100%	961	100%	1,085	100%



Aumento porcentual y absoluto de casos de PRÓSTATA entre 2008-2012 de 27% a 42.03%

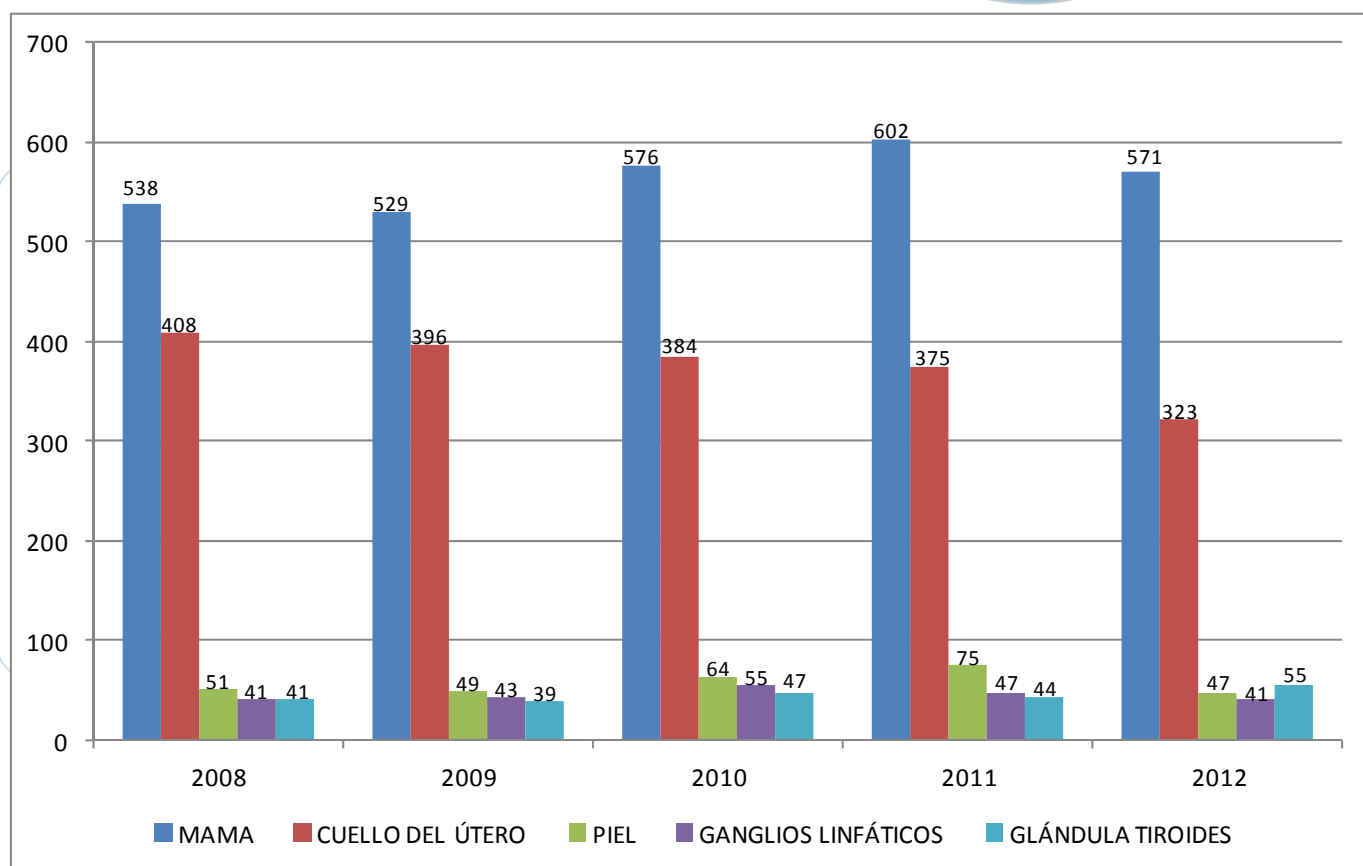
DISTRIBUCIÓN PRINCIPALES SITIOS PRIMARIOS SEXO FEMENINO

SITIO PRIMARIO	2008		2009		2010		2011		2012	
	TOTAL	%	TOTAL	%	TOTAL	%	TOTAL	%	TOTAL	%
MAMA	544	26%	530	0.25	581	25%	602	27%	580	26%
CUELLO DEL ÚTERO	408	19%	395	0.19	384	17%	373	16%	324	14%
PIEL	110	5%	107	0.05	160	7%	136	6%	95	4%
GANGLIOS LINFÁTICOS	77	4%	81	0.04	97	4%	90	4%	77	3%
COLON	74	4%	66	0.03	64	3%	77	3%	105	5%
BRONQUIOS Y PULMÓN	64	3%	85	0.04	77	3%	97	4%	87	4%
LARINGE	59	3%	40	0.02	60	3%	61	3%	60	3%
SISTEMA HEMATOPOYÉTICO Y RETICULOENDOTELIAL	58	3%	53	0.02	64	3%	49	2%	69	3%
GLÁNDULA TIROIDES	44	2%	45	0.02	50	2%	53	2%	60	3%
ESTÓMAGO	42	2%	57	0.03	65	3%	48	2%	64	3%
TEJIDOS CONJUNTIVO SUBCUTÁNEOS Y O .T.B.	37	2%	33	0.02	44	2%	39	2%	35	2%
OVARIO	36	2%	46	0.02	43	2%	47	2%	46	2%
RECTO	36	2%	39	0.02	49	2%	54	2%	72	3%
ESÓFAGO	35	2%	48	0.02	43	2%	58	3%	53	2%
CUERPO DEL ÚTERO	34	2%	63	0.03	76	3%	58	3%	62	3%
ENCÉFALO	34	2%	25	0.01	20	1%	22	1%	19	1%
VEJIGA	32	2%	33	0.02	44	2%	42	2%	33	1%
AMÍGDALA	30	1%	29	0.01	24	1%	29	1%	30	1%
HUESOS ART. Y CART. ARTICULARES DE LAS EXTREMIDADES	21	1%	26	0.01	23	1%	14	1%	23	1%
PALADAR	21	1%	21	0.01	17	1%	15	1%	18	1%
PENE	20	1%	23	0.01	29	1%	35	2%	28	1%
OTRAS PARTES Y LAS NO ESPECIFICADAS DE LA BOCA	20	1%	13	0.01	17	1%	13	1%	7	0%
HÍGADO Y VÍAS BILIARES INTRAHEPÁTICAS	19	1%	23	0.01	20	1%	23	1%	30	1%
UNIÓN RECTOSIGMOIDEA	17	1%	18	0.01	21	1%	18	1%	10	0%
NASOFARINGE	17	1%	14	0.01	18	1%	8	0%	7	0%
VAGINA	17	1%	11	0.01	15	1%	14	1%	14	1%
OTRAS PARTES Y LAS NO ESPECIFICADAS DE LA LENGUA	16	1%	10	0.00	9	0%	10	0%	20	1%
VULVA	14	1%	12	0.01	13	1%	11	0%	17	1%
RIÑÓN	13	1%	15	0.01	23	1%	17	1%	23	1%
OJOS Y ANEXOS	12	1%	16	0.01	9	0%	7	0%	13	1%
BASE DE LA LENGUA	11	1%	18	0.01	13	1%	17	1%	24	1%
SUELO DE LA BOCA	11	1%	17	0.01	20	1%	8	0%	8	0%
HUESOS ART. Y CART. ARTICULARES DE O.L.	10	0%	6	0.00	9	0%	11	0%	11	0%
GLÁNDULA PARÓTIDA	9	0%	13	0.01	9	0%	13	1%	15	1%
SENOS ACCESORIOS	9	0%	10	0.00	8	0%	4	0%	4	0%
PÁNCREAS	9	0%	8	0.00	15	1%	12	1%	12	1%

SITIO PRIMARIO	2008		2009		2010		2011		2012	
	TOTAL	%	TOTAL	%	TOTAL	%	TOTAL	%	TOTAL	%
ÚTERO SAI	7	0%	4	0%	5	0%	3	0%	8	0%
VESÍCULA BILIAR	7	0%	4	0%	2	0%	5	0%	8	0%
GLÁNDULA PARÓTIDA	6	0%	7	0%	4	0%	7	0%	6	0%
OJOS Y ANEXOS	5	0%	6	0%	5	0%	2	0%	7	0%
SUELO DE LA BOCA	5	0%	5	0%	8	0%	3	0%	5	0%
RIÑÓN	5	0%	4	0%	13	1%	14	1%	13	1%
SENOS ACCESORIOS	5	0%	2	0%	3	0%	4	0%	3	0%
AMÍGDALA	4	0%	12	1%	7	0%	8	0%	6	0%
ANO Y CANAL ANAL	4	0%	1	0%	8	0%	6	0%	6	0%
HUESOS ART. Y CART. ARTICULARES DE O.L.	3	0%	2	0%	4	0%	5	0%	2	0%
BASE DE LA LENGUA	2	0%	5	0%	4	0%	4	0%	13	1%
FOSA NASAL Y OIDO MEDIO	2	0%	3	0%	2	0%	5	0%	4	0%
RETROPERITÓNEO Y PERITÓNEO	2	0%	3	0%	2	0%	3	0%	2	0%
LOCALIZACIÓN PRIMARIA DESCONOCIDA	2	0%	3	0%	2	0%	3	0%	1	0%
OTAS GLÁNDULAS SALIVARES MAYORES	2	0%	2	0%	3	0%	1	0%	1	0%
HIPOFARINGE	2	0%	2	0%	2	0%	1	0%	0	0%
LABIO	2	0%	2	0%	1	0%	2	0%	2	0%
CORAZÓN, MEDIASTINO Y PLEURA	2	0%	2	0%	0	0%	0	0%	1	0%
OTRAS PARTES Y LAS NO ESPECIFICADAS	2	0%	1	0%	1	0%	5	0%	2	0%
OTROS ORGANOS URINARIOS NOES	2	0%	0	0%	0	0%	2	0%	1	0%
ENCÍA	1	0%	2	0%	1	0%	4	0%	7	0%
OROFARINGE	1	0%	1	0%	1	0%	2	0%	0	0%
GENITALES FEMENINOS NOES	1	0%	1	0%	0	0%	0	0%	0	0%
PELVIS RENAL	1	0%	0	0%	0	0%	0	0%	0	0%
TRÁQUEA	1	0%	0	0%	0	0%	0	0%	0	0%
INTESTINO DELGADO	0	0%	5	0%	5	0%	0	0%	4	0%
OTRAS LOCALIZACIONES DEL APARATO DIGESTIVO	0	0%	2	0%	2	0%	3	0%	0	0%
PLACENTA	0	0%	1	0%	1	0%	2	0%	1	0%
GLÁNDULA SUPRARRENAL	0	0%	1	0%	0	0%	0	0%	0	0%
NERVIOS PERIFÉRICOS Y SISTEMA NERVIOSO AUTÓNOMO	0	0%	0	0%	2	0%	1	0%	2	0%
OTRAS LOCALIZACIONES Y MAL DEFINIDAS	0	0%	0	0%	1	0%	0	0%	0	0%
MENINGES	0	0%	0	0%	0	0%	2	0%	0	0%
OTRAS GLÁNDULAS ENDÓCRINAS	0	0%	0	0%	0	0%	1	0%	0	0%
TOTALES	1,540	100%	1,537	100%	1,680	100%	1,694	100%	1,609	100%

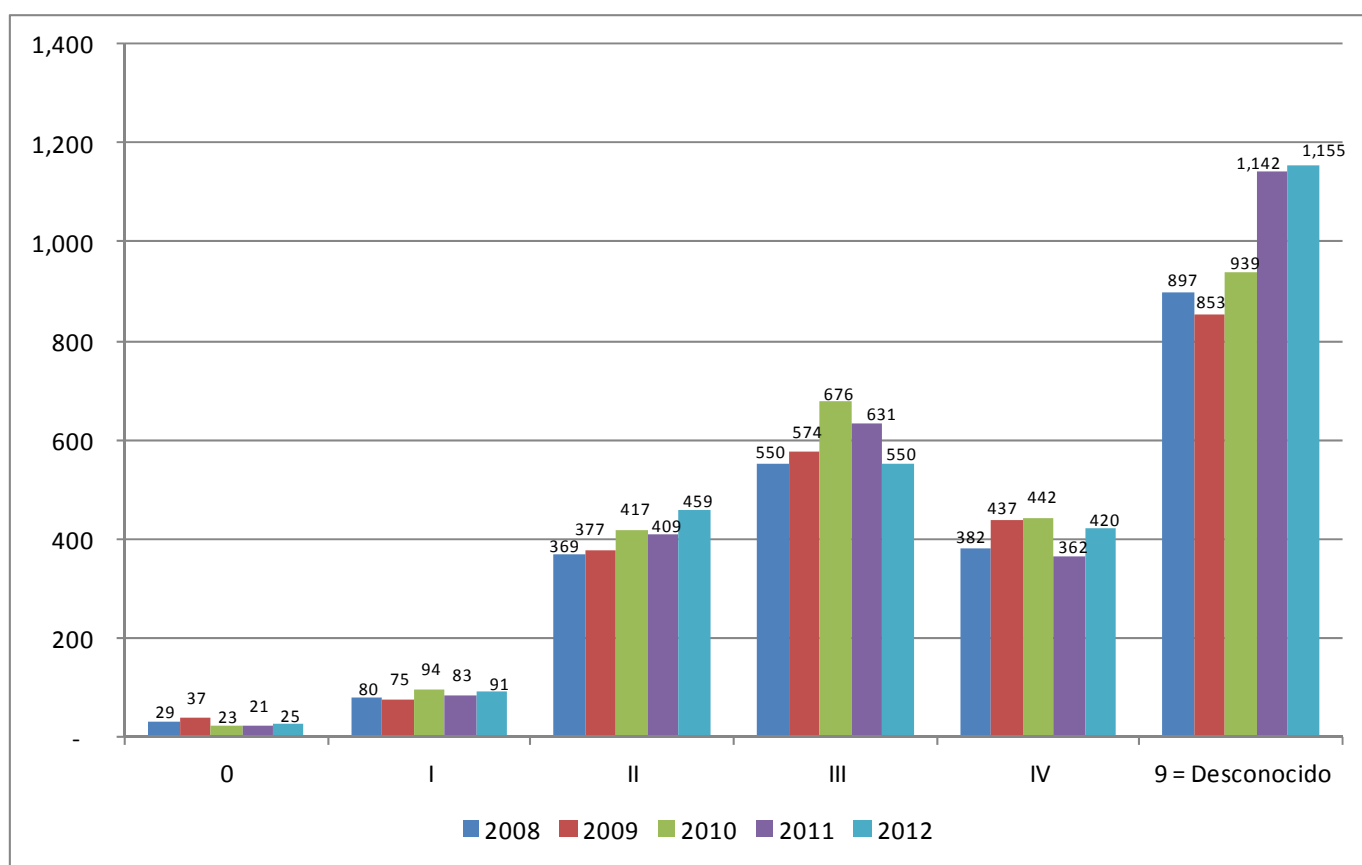
DISTRIBUCIÓN PRINCIPALES SITIOS PRIMARIOS SEXO FEMENINO

En 2012 tenemos menos casos de CÉRVIX(324) a pesar que en 2008 en general hubo más casos de mujeres



GRUPOS ESTADIOS CLÍNICO

GRUPO DE ESTADIO	2008		2009		2010		2011		2012	
	TOTAL	%	TOTAL	%	TOTAL	%	TOTAL	%	TOTAL	%
0	29	1%	37	2%	23	1%	21	1%	25	1%
I	80	3%	75	3%	94	4%	83	3%	91	3%
II	369	16%	377	16%	417	16%	409	15%	459	17%
III	550	24%	574	24%	676	26%	631	24%	550	20%
IV	382	17%	437	19%	442	17%	362	14%	420	16%
9 = Desconocido	897	39%	853	36%	939	36%	1,142	43%	1,155	43%
TOTALES	2,307	100%	2,353	100%	2,591	100%	2,648	100%	2,700	100%

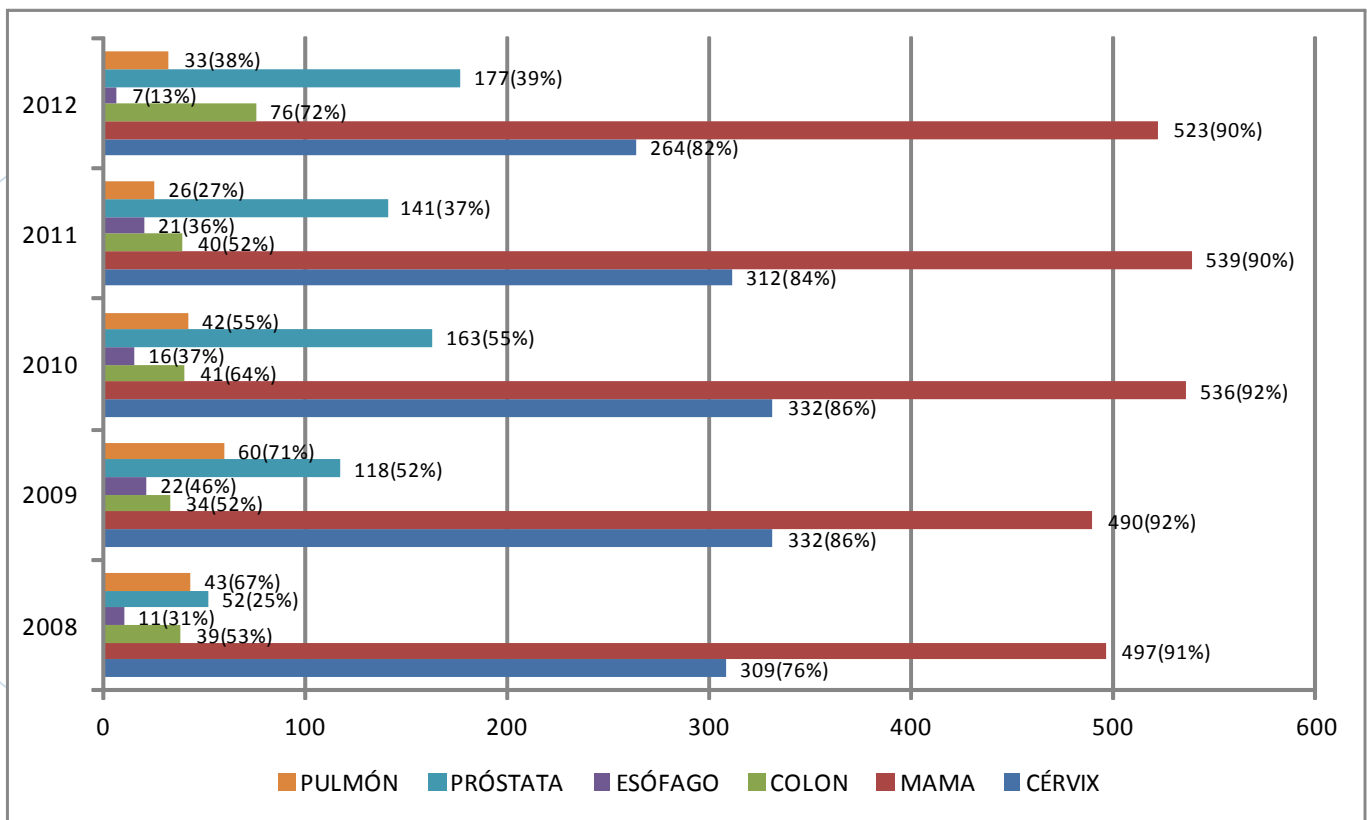


A DESTACAR:

- Aumento en la cantidad de casos no estadiados 39% en 2008, 43% en 2012
- Estabilidad de un 20% en casos de estadio temprano 0, I y II

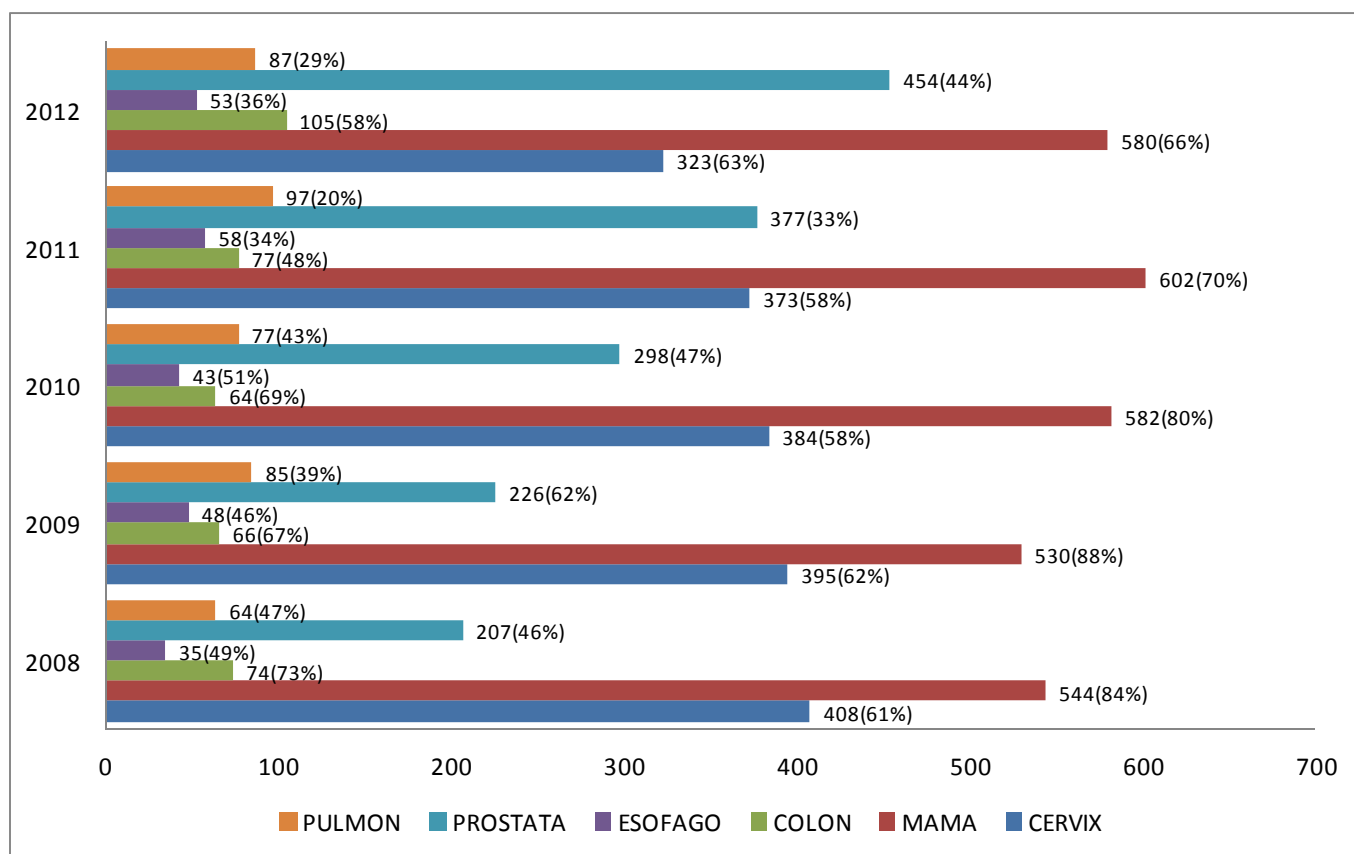
COBERTURA DE ESTADIAJE “TNM”, PRINCIPALES SITIOS PRIMARIOS

SITIO PRIMARIO	2008		2009		2010		2011		2012	
	TOTAL	%	TOTAL	%	TOTAL	%	TOTAL	%	TOTAL	%
CÉRVIX	309	76%	332	84%	332	86%	312	84%	264	82%
MAMA	497	91%	490	92%	536	92%	539	90%	523	90%
COLON	39	53%	34	52%	41	64%	40	52%	76	72%
ESÓFAGO	11	31%	22	46%	16	37%	21	36%	7	13%
PRÓSTATA	52	25%	118	52%	163	55%	141	37%	177	39%
PULMÓN	43	67%	60	71%	42	55%	26	27%	33	38%



COBERTURA TRATAMIENTOS , PRINCIPALES SITIOS PRIMARIOS

SITIO PRIMARIO	2008		2009		2010		2011		2012	
	TOTAL	%	TOTAL	%	TOTAL	%	TOTAL	%	TOTAL	%
CÉRVIX	408	61%	395	62%	384	58%	373	58%	323	63%
MAMA	544	84%	530	88%	582	80%	602	70%	580	66%
COLON	74	73%	66	67%	64	69%	77	48%	105	58%
ESÓFAGO	35	49%	48	46%	43	51%	58	34%	53	36%
PRÓSTATA	207	46%	226	62%	298	47%	377	33%	454	44%
PULMÓN	64	47%	85	39%	77	43%	97	20%	87	29%



DISTRIBUCIÓN GRUPOS HISTOLÓGICOS

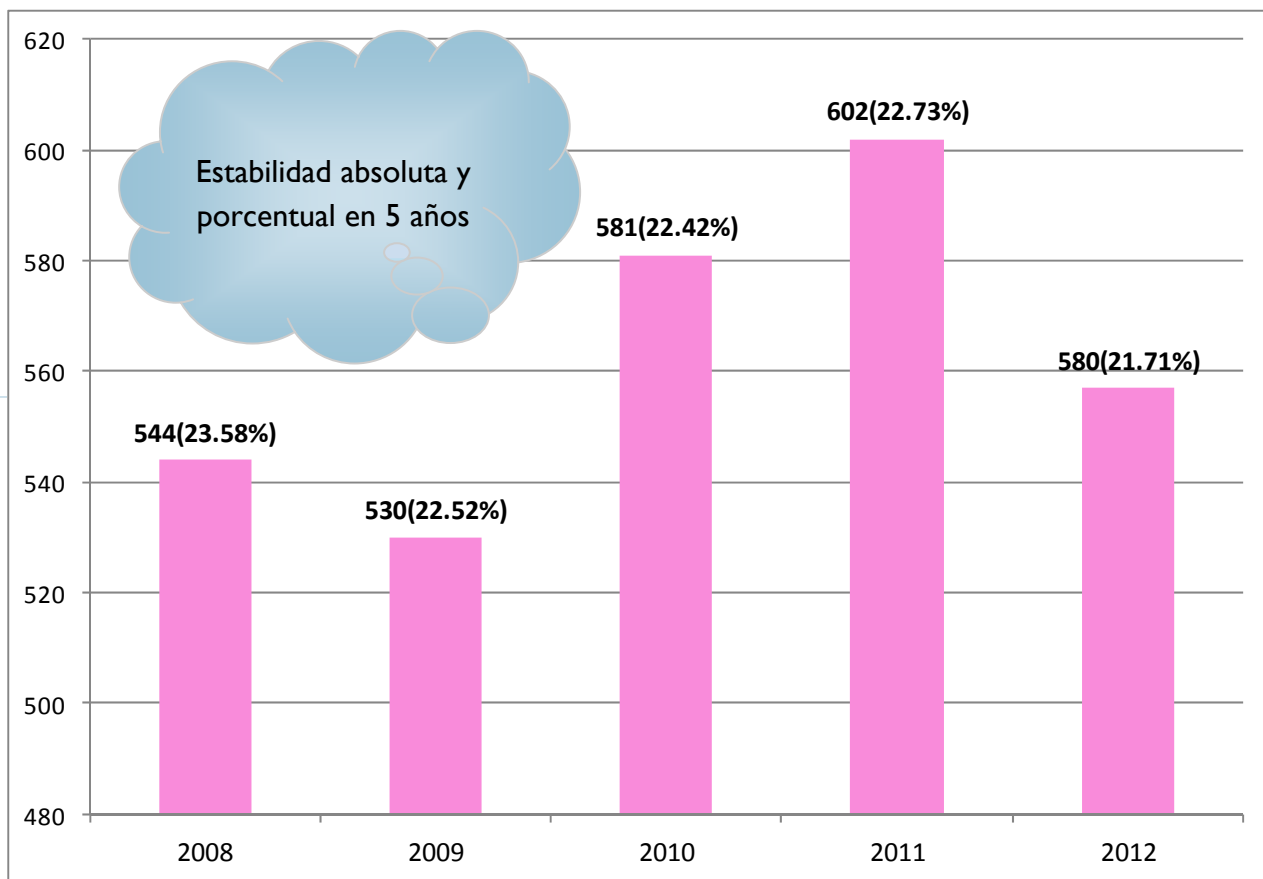
GRUPOS HISTOLÓGICOS	2008		2009		2010		2011		2012	
	TOTAL	%	TOTAL	%	TOTAL	%	TOTAL	%	TOTAL	%
805-808 Neoplasias epidermoides	719	31%	704	30%	705	27%	717	27%	656	24%
814-838 Adenomas y adenocarcinomas	540	23%	626	27%	710	27%	801	30%	949	35%
850-854 Neoplasias ductales, lobulillares y medulares	488	21%	478	20%	539	21%	563	21%	535	20%
801-804 Neoplasias epiteliales, SAI	117	5%	102	4%	93	4%	78	3%	75	3%
959-Linfomas CÉLULAS B-MADURAS	60	3%	53	2%	64	2%	65	2%	51	2%
844-849 Neoplasias quísticas, mucinosas y serosas	59	3%	59	3%	79	3%	71	3%	80	3%
980-998 Leucemias	40	2%	37	2%	44	2%	22	1%	41	2%
938-948 Gliomas	33	1%	25	1%	21	1%	22	1%	18	1%
812-813 Papilomas y carcinomas de células transicionales	27	1%	31	1%	40	2%	38	1%	27	1%
889-892 Neoplasias miomatosas	25	1%	14	1%	17	1%	15	1%	11	0%
872-879 Nevos y melanomas	24	1%	21	1%	31	1%	23	1%	27	1%
809-811 Neoplasias basocelulares	22	1%	34	1%	41	2%	28	1%	20	1%
918-924 Neoplasias óseas y condromatosas	17	1%	21	1%	22	1%	16	1%	24	1%
965-966 Linfomas HODGKIN	17	1%	17	1%	21	1%	12	0%	20	1%
973 Tumores de células plasmáticas	17	1%	18	1%	20	1%	30	1%	30	1%
881-883 Neoplasias fibromatosas	16	1%	16	1%	21	1%	15	1%	9	0%
912-916 Tumores de los vasos sanguíneos	11	0%	9	0%	16	1%	12	0%	14	1%
959-Linfomas malignos , SAI o difusos	11	0%	10	0%	15	1%	20	1%	18	1%
800 Neoplasias, SAI	10	0%	14	1%	12	0%	21	1%	12	0%
880 Tumores y sarcomas de tejidos blandos, SAI	10	0%	9	0%	9	0%	10	0%	14	1%
885-888 Neoplasias lipomatosas	9	0%	4	0%	8	0%	4	0%	3	0%
893-899 Neoplasias complejas mixtas y del estroma	6	0%	6	0%	13	1%	13	0%	10	0%
843 Neoplasias Mucoepidermoides	4	0%	4	0%	7	0%	7	0%	6	0%
970-971 Tumores de células T Y NK MADURAS	4	0%	5	0%	7	0%	8	0%	6	0%
856-858 Neoplasias epiteliales complejas	3	0%	6	0%	10	0%	11	0%	13	0%
859-867 Neoplasias Gonadales especializados	3	0%	-	0%	-	0%	3	0%	-	0%
904 Neoplasias sinoviales	2	0%	3	0%	7	0%	4	0%	5	0%
906-909 Neoplasias de células germinales	2	0%	5	0%	4	0%	8	0%	2	0%
926 Otros tumores ÓSEOS	2	0%	1	0%	1	0%	1	0%	5	0%
935-937 Tumores Miscelaneos	2	0%	-	0%	-	0%	1	0%	-	0%
949-952 Neoplasias neuroepiteliomatosas	2	0%	10	0%	3	0%	1	0%	5	0%
855-Neoplasias de células Acinares	1	0%	2	0%	-	0%	1	0%	8	0%
868-8719 Paragangliomas y tumores del glomus	1	0%	1	0%	1	0%	-	0%	-	0%
884 Neoplasias Mixomatosas	1	0%	-	0%	-	0%	-	0%	-	0%
927-934 Tumores odontogénicos (C41..)	1	0%	-	0%	-	0%	-	0%	-	0%
958 Tumores de células granulares y sarcomas alveolares suaves	1	0%	1	0%	1	0%	1	0%	1	0%
839-842 Neoplasias anaxiales apéndice y la piel	-	0%	-	0%	1	0%	1	0%	2	0%
925-Tumores de Células Gigantes	-	0%	-	0%	2	0%	-	0%	-	0%
900-903 Neoplasias Fibroepiteliales	-	0%	-	0%	4	0%	1	0%	-	0%
904 Neoplasias Mesoteliales	-	0%	5	0%	-	0%	-	0%	-	0%
910 Neoplasias trofoblasticas	-	0%	2	0%	1	0%	2	0%	1	0%
953- Meningiomas	-	0%	-	0%	-	0%	2	0%	-	0%
954-957 Tumores de las vainas nerviosas	-	0%	-	0%	1	0%	-	0%	2	0%
972 Tumores de células PRECURSORAS LINFOBLASTICAS	-	0%	-	0%	-	0%	-	0%	-	0%
TOTALES GENERALES	2,307	100%	2,353	100%	2,591	100%	2,648	100%	2,700	100%

A DESTACAR:

- Baja en Neoplasias Epidermoides (31% a 24%)
- Adenomas y Adenocarcinomas (23% a 35%)

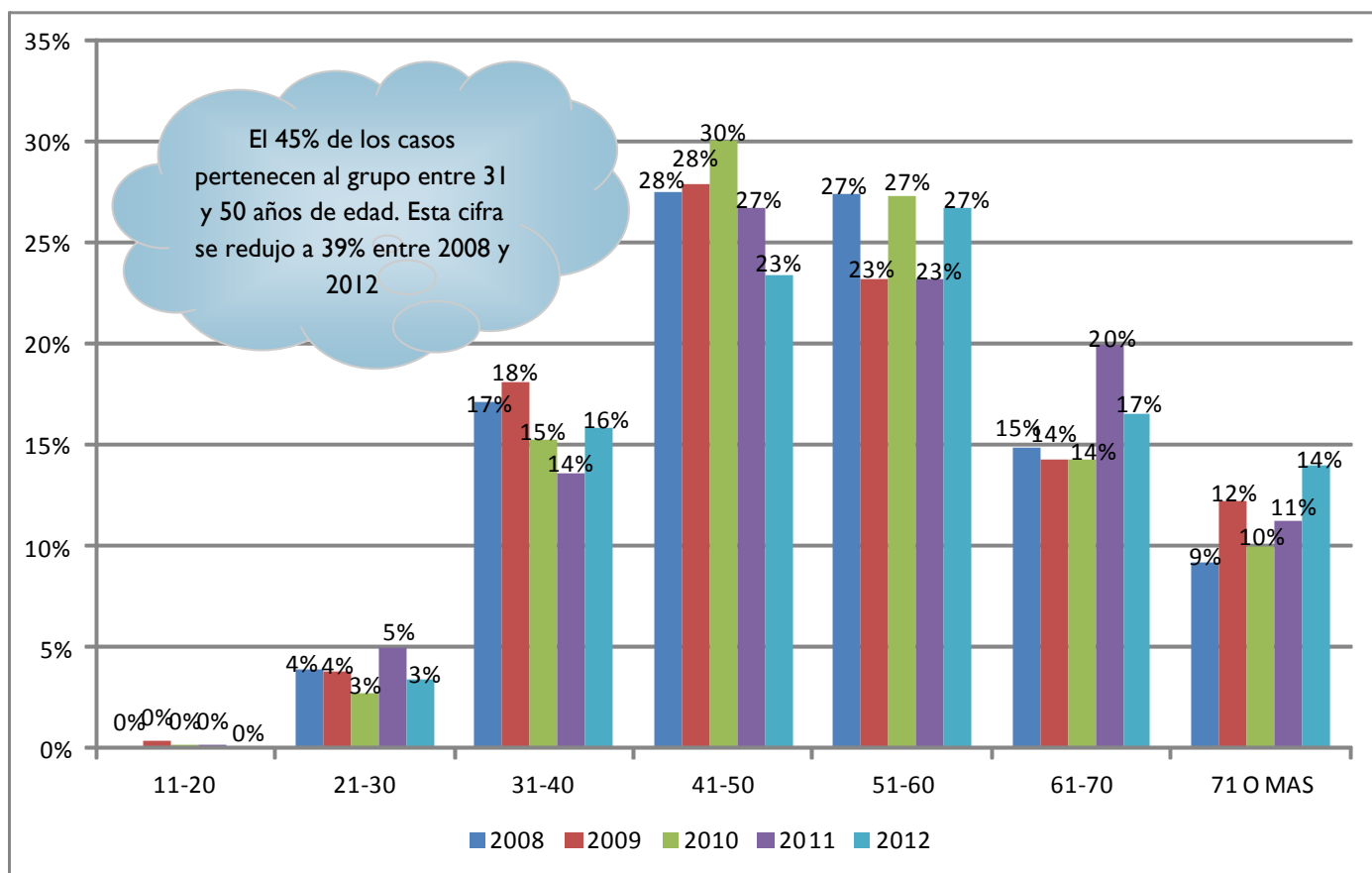
DATOS ESPECÍFICOS DE MAMA

SITIO	2008		2009		2010		2011		2012	
	TOTAL	%	TOTAL	%	TOTAL	%	TOTAL	%	TOTAL	%
MAMA	544	23.58%	530	22.52%	581	22.42%	602	22.73%	580	21.71%
TOTAL GENERAL DE CASOS	2,307		2,353		2,591		2,648		2,554	



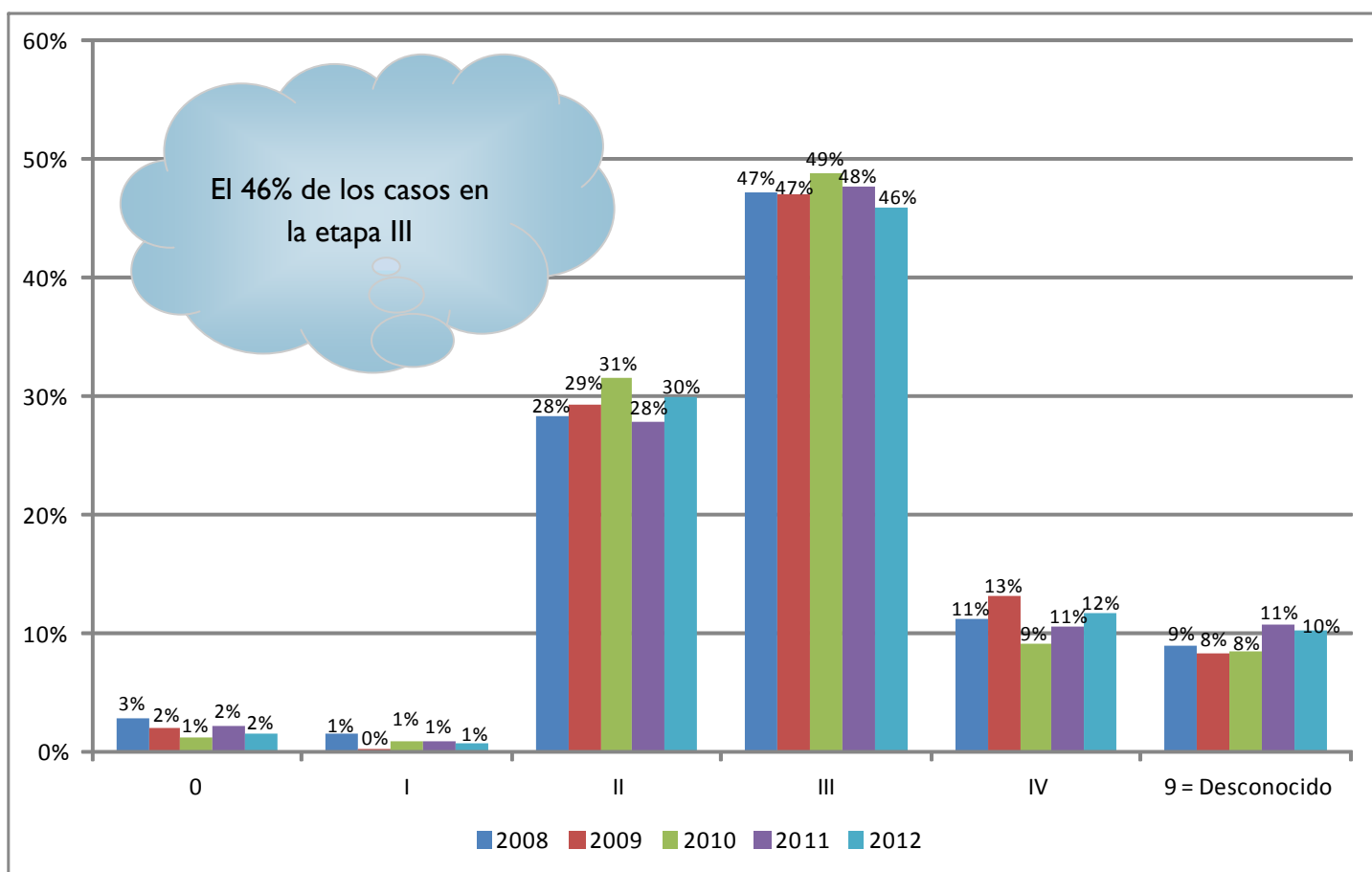
DISTRIBUCIÓN POR GRUPOS ETÁREOS DE I0 - MAMA

GRUPO DE EDAD	2008		2009		2010		2011		2012	
	TOTAL	%	TOTAL	%	TOTAL	%	TOTAL	%	TOTAL	%
11-20	0	0%	2	0%	1	0%	1	0%	0	0%
21-30	21	4%	20	4%	16	3%	30	5%	20	3%
31-40	93	17%	96	18%	89	15%	82	14%	92	16%
41-50	150	28%	148	28%	175	30%	161	27%	136	23%
51-60	149	27%	123	23%	159	27%	140	23%	155	27%
61-70	81	15%	76	14%	83	14%	120	20%	96	17%
71 O MAS	50	9%	65	12%	58	10%	68	11%	81	14%
TOTALES GENERALES	544	100%	530	100%	581	100%	602	100%	580	100%



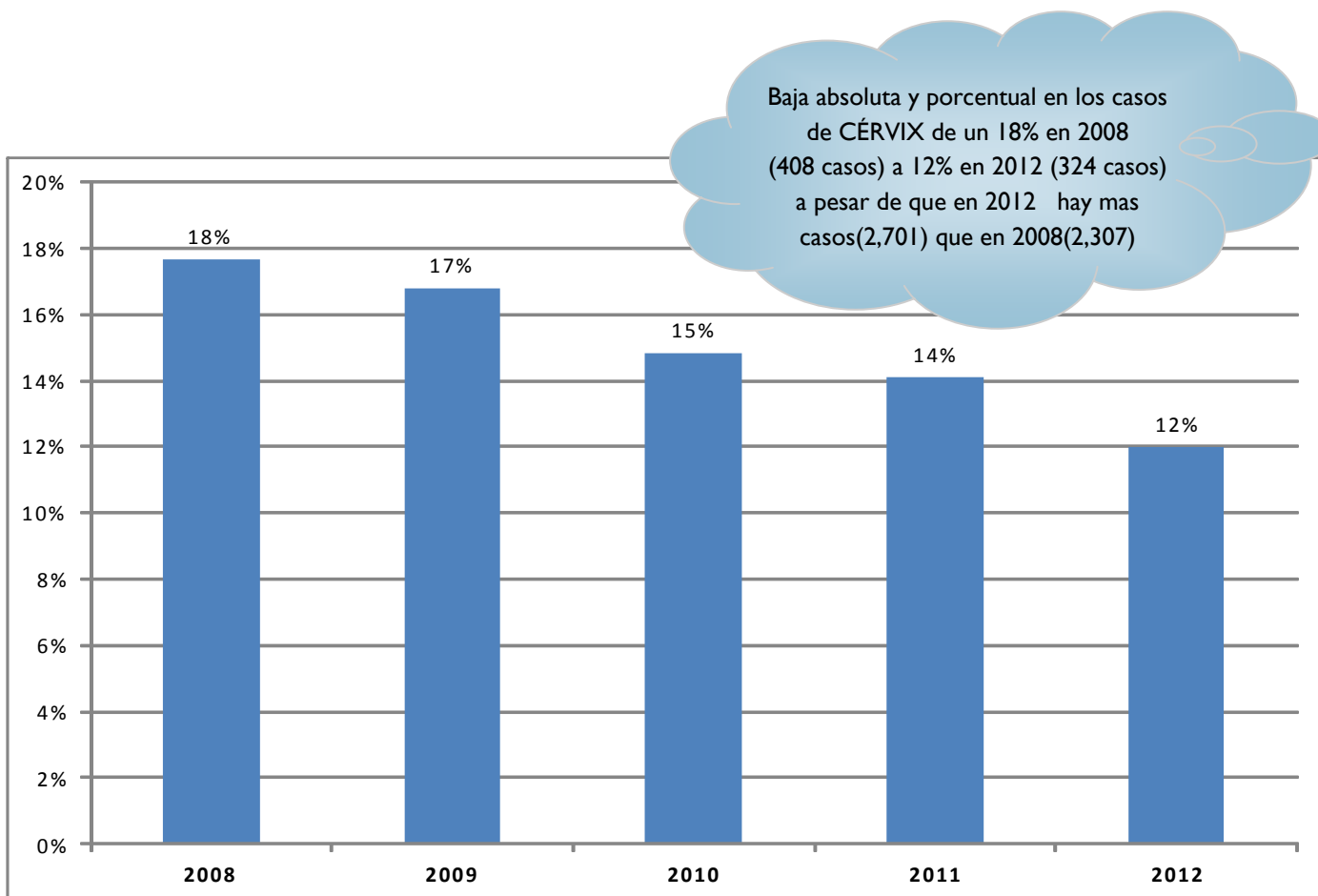
DISTRIBUCIÓN GRUPOS ESTADIOS (TNM) - MAMA

GRUPO DE ESTADIO	2008		2009		2010		2011		2012	
	TOTAL	%	TOTAL	%	TOTAL	%	TOTAL	%	TOTAL	%
0	15	3%	11	2%	7	1%	13	2%	9	2%
I	8	1%	1	0%	5	1%	5	1%	4	1%
II	154	28%	155	29%	183	31%	168	28%	174	30%
III	257	47%	249	47%	284	49%	287	48%	266	46%
IV	61	11%	70	13%	53	9%	64	11%	68	12%
9 = Desconocido	49	9%	44	8%	49	8%	65	11%	59	10%
TOTALES GENERALES	544	100%	530	100%	581	100%	602	100%	580	100%



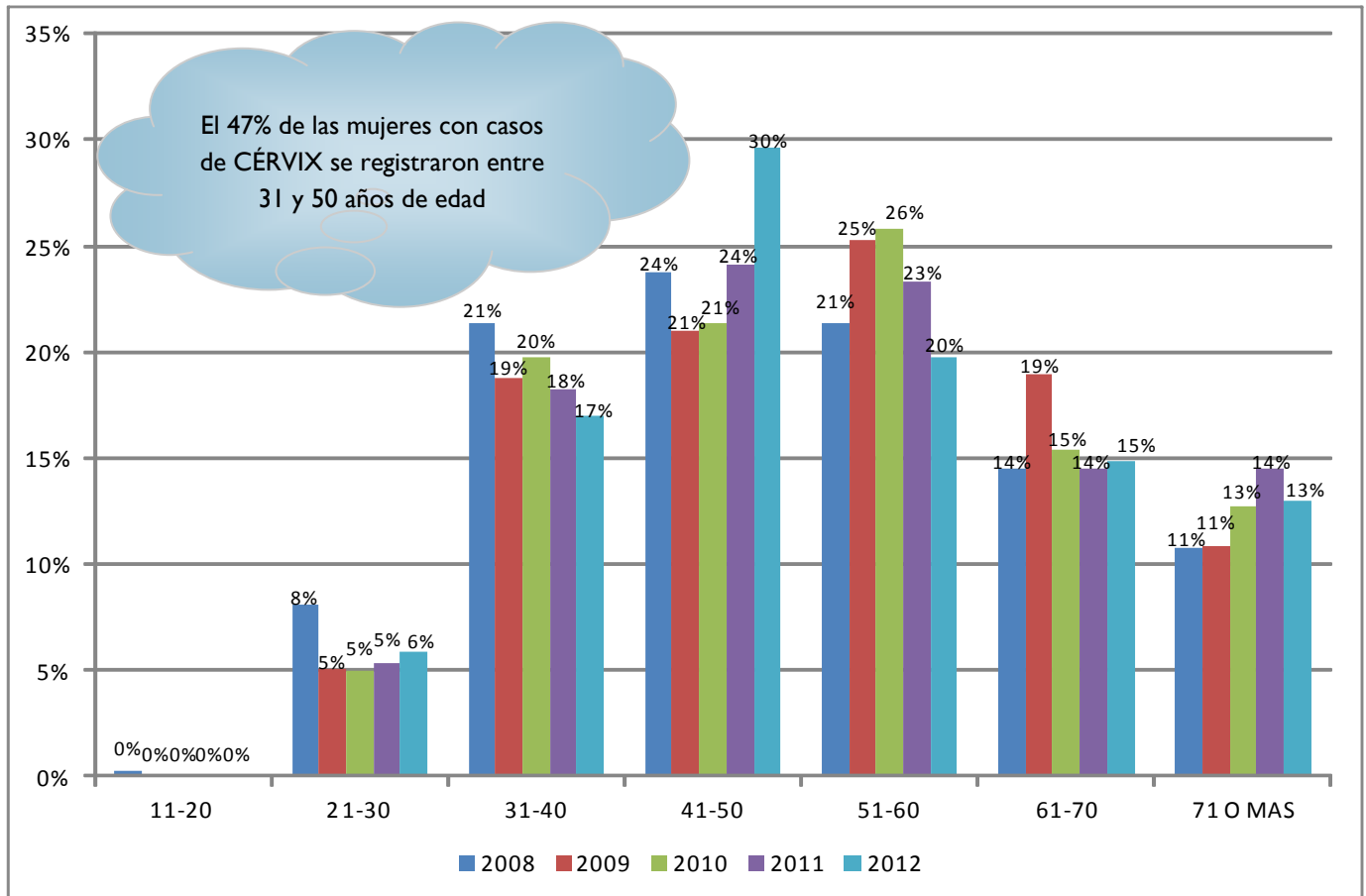
DATOS ESPECÍFICOS DE CÉRVIX

SITIO PRIMARIO	2008		2009		2010		2011		2012	
	TOTAL	%	TOTAL	%	TOTAL	%	TOTAL	%	TOTAL	%
CÉRVIX	408	18%	395	17%	384	15%	373	14%	324	12%
TOTALES GENERALES	2,307		2,353		2,591		2,648		2,701	



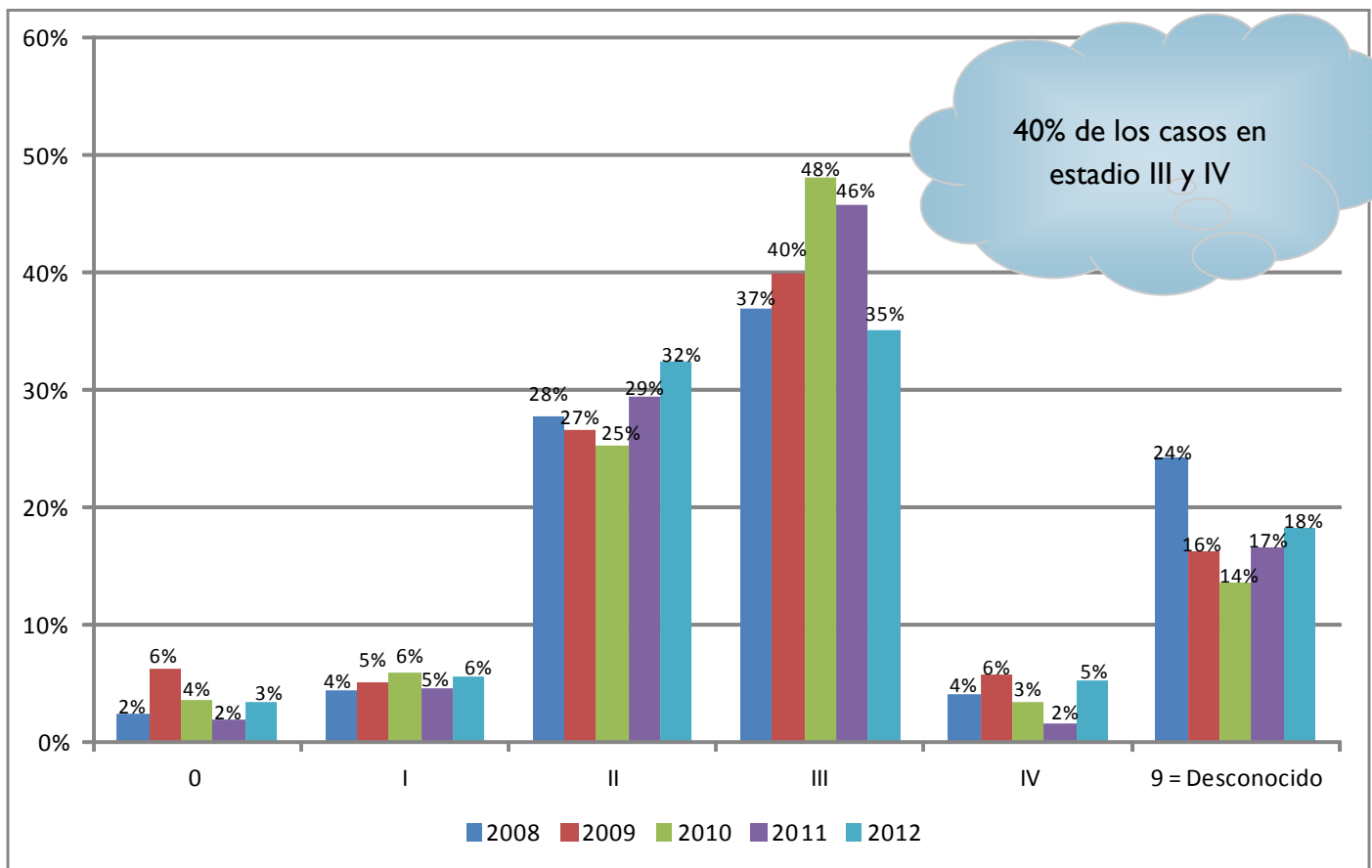
DISTRIBUCIÓN GRUPOS ETÁREOS DE 10 - CÉRVIX

GRUPO DE EDAD	2008		2009		2010		2011		2012	
	TOTAL	%	TOTAL	%	TOTAL	%	TOTAL	%	TOTAL	%
11-20	1	0%	0	0%	0	0%	0	0%	0	0%
21-30	33	8%	20	5%	19	5%	20	5%	19	6%
31-40	87	21%	74	19%	76	20%	68	18%	55	17%
41-50	97	24%	83	21%	82	21%	90	24%	96	30%
51-60	87	21%	100	25%	99	26%	87	23%	64	20%
61-70	59	14%	75	19%	59	15%	54	14%	48	15%
71 O MAS	44	11%	43	11%	49	13%	54	14%	42	13%
TOTALES GENERALES	408	100%	395	100%	384	100%	373	100%	324	100%



DISTRIBUCIÓN GRUPO ESTADIO (TNM) - CÉRVIX

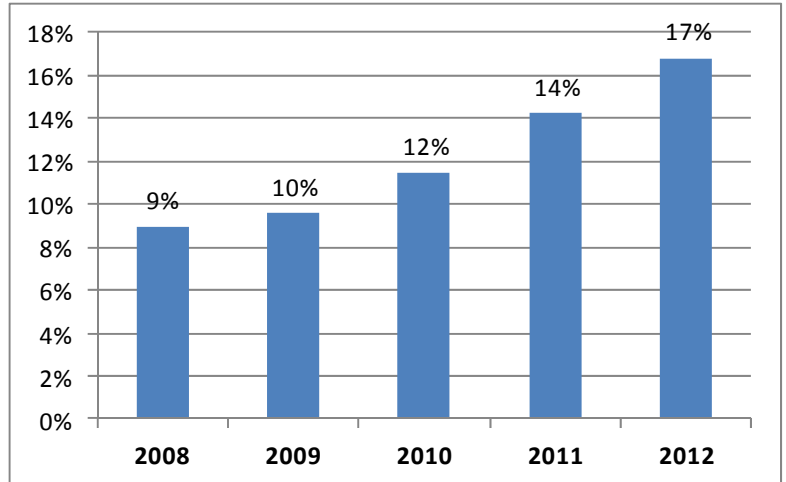
GRUPO DE ESTADIO	2008		2009		2010		2011		2012	
	TOTAL	%	TOTAL	%	TOTAL	%	TOTAL	%	TOTAL	%
0	10	2%	25	6%	14	4%	7	2%	11	3%
I	18	4%	20	5%	23	6%	17	5%	18	6%
II	113	28%	105	27%	97	25%	110	29%	105	32%
III	151	37%	158	40%	185	48%	171	46%	114	35%
IV	17	4%	23	6%	13	3%	6	2%	17	5%
9 = Desconocido	99	24%	64	16%	52	14%	62	17%	59	18%
TOTALES GENERALES	408	100%	395	100%	384	100%	373	100%	324	100%



DATOS ESPECIFICOS DE PRÓSTATA

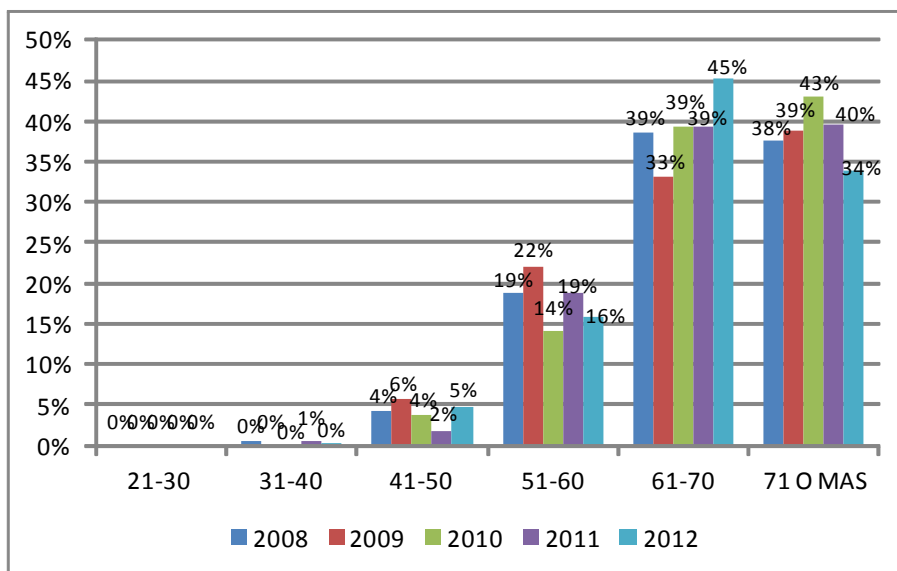
SITIO PRIMARIO	2008		2009		2010		2011		2012	
	TOTAL	%	TOTAL	%	TOTAL	%	TOTAL	%	TOTAL	%
PRÓSTATA	207	9%	226	10%	298	12%	377	14%	454	17%
TOTALES GENERALES	2,307		2,353		2,591		2,648		2,701	

Entre 2008 y 2012 se duplicó la cantidad de casos próstata de 207 a 454



DISTRIBUCIÓN GRUPOS ETÁREOS DE 10 - PRÓSTATA

GRUPO DE EDAD	2008		2009		2010		2011		2012	
	TOTAL	%	TOTAL	%	TOTAL	%	TOTAL	%	TOTAL	%
21-30	0	0%	0	0%	0	0%	0	0%	0	0%
31-40	1	0%	0	0%	0	0%	2	1%	1	0%
41-50	9	4%	13	6%	11	4%	7	2%	22	5%
51-60	39	19%	50	22%	42	14%	71	19%	72	16%
61-70	80	39%	75	33%	117	39%	148	39%	205	45%
71 O MAS	78	38%	88	39%	128	43%	149	40%	154	34%
TOTALES GENERALES	207	100%	226	100%	298	100%	377	100%	454	100%



El 79% de los casos de próstata corresponde a hombres de más 60 años de edad

DISTRIBUCIÓN GRUPOS DE ESTADIOS - PRÓSTATA

GRUPO DE ESTADIO	2008		2009		2010		2011		2012	
	TOTAL	%	TOTAL	%	TOTAL	%	TOTAL	%	TOTAL	%
0	1	0%	0	0%	0	0%	0	0%	0	0%
I	1	0%	6	3%	1	0%	2	1%	4	1%
II	25	12%	47	21%	58	19%	59	16%	83	18%
III	8	4%	16	7%	45	15%	30	8%	21	5%
IV	16	8%	49	22%	59	20%	50	13%	69	15%
9 = Desconocido	156	75%	108	48%	135	45%	236	63%	277	61%
TOTALES GENERALES	207	100%	226	100%	298	100%	377	100%	454	100%

