



LIGA DOMINICANA CONTRA EL CÁNCER, INC.
Instituto de Oncología "Dr. Heriberto Pieter"



Registro Hospitalario de Tumores
Estadísticas 2019-2020

ÍNDICE

Introducción	1
Representación gráfica por tipo de caso, sexo y grupo etáreo de 10 años, ambos sexos	2
Gráfica distribución por grupo etáreo, ambos sexos	3
Distribución por región, total de casos, sexo y grupos de estadíos	4
Gráfica distribución por región y principales provincias	5
Gráfica distribución por región, ambos sexos	6
Distribución por sitios primarios, total de casos, tipos de casos, sexo y grupos de estadíos	7-8
Distribución comparativa por sitios primarios, ambos sexos	9
Gráficas distribución comparativa principales sitios primarios, ambos sexos	10
Distribución por sitios primarios, sexo masculino	11
Gráfica distribución principales sitios primarios, sexo masculino	12
Distribución por sitios primarios, sexo femenino	13
Gráfica distribución principales sitios primarios sexo femenino	14
Cobertura estadiaje por sitios primarios	15
Gráfica cobertura estadiaje principales sitios primarios y grupos de estadíos	16
Gráfica cobertura estadiaje por sexo 2019 y 2020	17
Distribución por grupos histológicos	18
Cobertura de tratamiento por sitios primarios	19
Gráfica cobertura de tratamiento para los principales sitios primarios	20
Cobertura de tratamiento radioterapia por sitios primarios	21
Cobertura de tratamiento quimioterapia por sitios primarios	22
Cobertura de tratamiento cirugía por sitios primarios	23
Datos específicos de mama	24
Datos específicos de próstata	25
Datos específicos de cérvix	26
Créditos	27
Algunas recomendaciones	28

INTRODUCCIÓN

La Liga Dominicana Contra el Cáncer y el Instituto de Oncología “Dr. Heriberto Pieter” (IOHP), tienen el placer de presentar a la comunidad científica, gestores de salud, académicos y público en general, la edición correspondiente a los datos estadísticos y epidemiológicos de los pacientes con cáncer diagnosticados y tratados en esta institución en el periodo 2019-2020, recopilados y analizados por el equipo del Registro Hospitalario de Tumores del IOHP, publicado en formato impreso y digital. Estos periodos marcan su diferencia, por la acción de la pandemia del coronavirus, factor externo que afectó la población mundial a partir de marzo 2020, no sólo en la data, sino en los procesos involucrados en la recolección, procesamiento y análisis de los casos. En las próximas ediciones incluiremos el sistema de estadificación clínica de Ann Arbor para Linfomas, lo que facilitará su identificación y análisis.

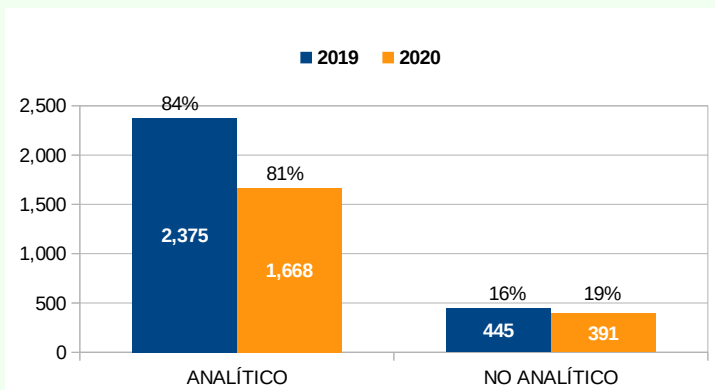
El número total de casos registrados fue de 2,821 y 2,059 para los periodos 2019 y 2020 respectivamente, para una diferencia de 762 casos, correspondiendo a una disminución de 27% en el periodo de la pandemia, cuando la afluencia de pacientes y servicios hospitalarios disminuyeron debido a las medidas establecidas a nivel central para la lucha en contra del SARS-CoV-2. Como ha sido una tradición en los datos publicados anteriormente, las mujeres son las personas que más frecuentemente son diagnosticadas y tratadas en nuestra institución; el patrón de la edad continua con la misma tendencia, mostrando un incremento persistente desde los 41 hasta los 70 años, de un 13% en el 2019 y 8% en el 2020. El 73% de los casos tenían más de 51 años, el 37% estaban comprendidas en los grupos etáreo de 41 a 60 años. Esta distribución es variable cuando se establece la relación de edad y sexo, siendo la edad de afección del sexo femenino de un 54% y del masculino de un 29% por debajo de 60 años, es decir, se está realizando el diagnóstico de cáncer a más temprana edad en la mujer que en el hombre, dato que se correlaciona con estadísticas internacionales.

El cáncer de mama y próstata fueron los tumores diagnosticados con más frecuencia, seguidos en tercer lugar del cáncer de cérvix, estos últimos datos necesitan un análisis más exhaustivo para entender si representan una disminución real o una disminución aislada de los casos diagnosticados en nuestra institución, respuesta que puede estar contenida en el Registro Nacional de Tumores de la República Dominicana. En relación con los estadios clínicos, existe una tendencia hacia la izquierda con aumento de los estadios localizados II y III y de etapas tempranas I, muy probablemente en respuesta a las campañas de concienciación sobre el cáncer que se realizan.

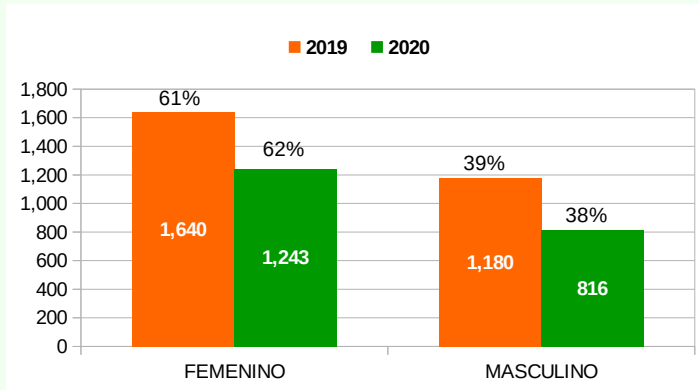
Esta serie de informaciones estadísticas y el análisis detallado de las patologías más frecuentes se encuentran contenidas en esta edición, contribuyendo como siempre al análisis y toma de decisiones en el manejo de esta enfermedad. Felicitamos a todo el personal médico por contribuir con la información requerida de los casos bajo su responsabilidad y al equipo de Registro de Tumores que con esfuerzo, tenacidad y diligencia han cumplido con la publicación de esta edición.

Dra. Rosa Haydee Vassallo Veras.
Directora Médico.

DISTRIBUCIÓN POR TIPO DE CASO



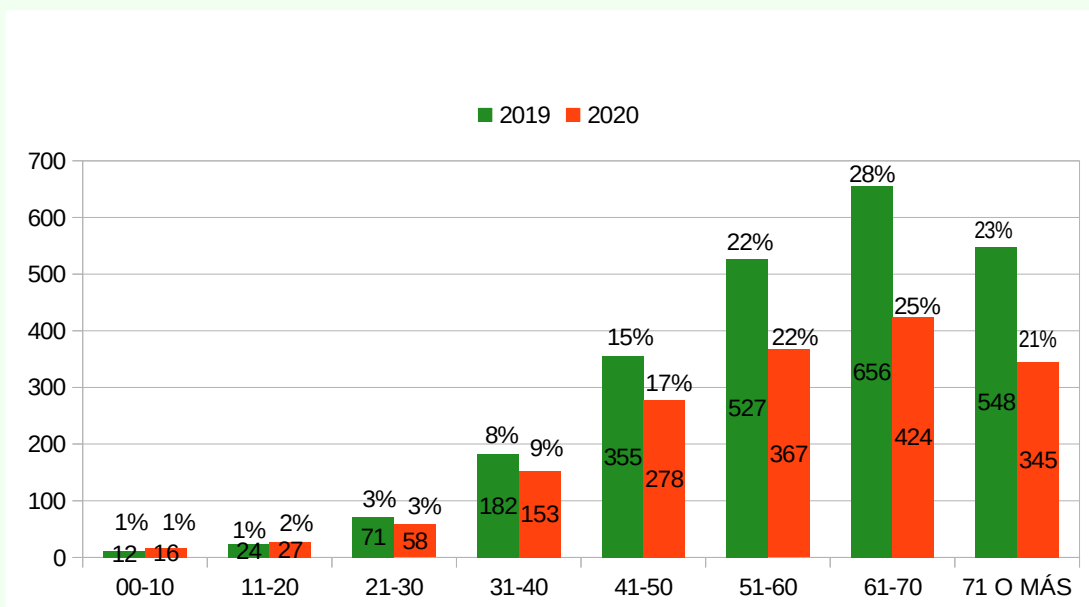
DISTRIBUCIÓN POR SEXO



DISTRIBUCIÓN POR GRUPO ETÁREO DE 10 AÑOS, AMBOS SEXOS

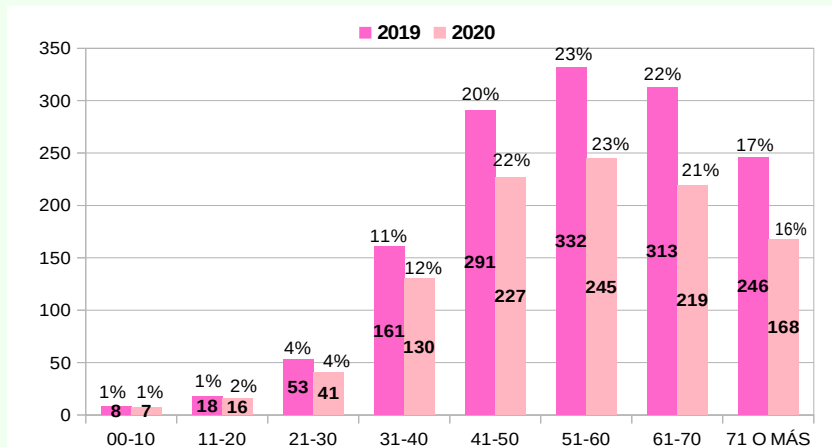
El número total de casos registrados fue de 2,820 y 2,059 para los períodos 2019 y 2020 respectivamente, reflejando una diferencia de 762 casos, correspondiendo a una disminución de 27% en el periodo de pandemia.

GRUPO ETÁREO	2019		2020	
	#	%	#	%
00-10	12	1%	16	1%
11-20	24	1%	27	2%
21-30	71	3%	58	3%
31-40	182	8%	153	9%
41-50	355	15%	278	17%
51-60	527	22%	367	22%
61-70	656	28%	424	25%
71 O MÁS	548	23%	345	21%
TOTALES	2,375	100%	1,668	100%



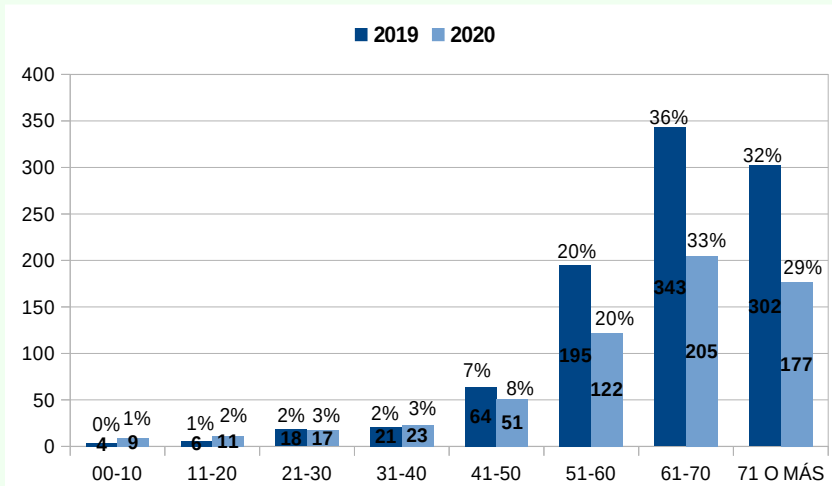
GRÁFICAS DISTRIBUCIÓN DE GRUPO ETÁREO, AMBOS SEXOS

GRUPO ETÁREO DE 10 FEMENINO				
GRUPO ETÁREO	2019		2020	
	#	%	#	%
00-10	8	1%	7	1%
11-20	18	1%	16	2%
21-30	53	4%	41	4%
31-40	161	11%	130	12%
41-50	291	20%	227	22%
51-60	332	23%	245	23%
61-70	313	22%	219	21%
71 O MÁS	246	17%	168	16%
TOTALES	1,422	100%	1,053	100%



En ambos años, el 66% de los casos diagnosticados en mujeres están entre los 41 y 70 años de edad, siendo más frecuente el grupo etáreo de 51-60

GRUPO ETÁREO DE 10 MASCULINO				
GRUPO ETÁREO	2019		2020	
	#	%	#	%
00-10	4	0%	9	1%
11-20	6	1%	11	2%
21-30	18	2%	17	3%
31-40	21	2%	23	4%
41-50	64	7%	51	8%
51-60	195	20%	122	20%
61-70	343	36%	205	33%
71 O MÁS	302	32%	177	29%
TOTALES	953	100%	615	100%

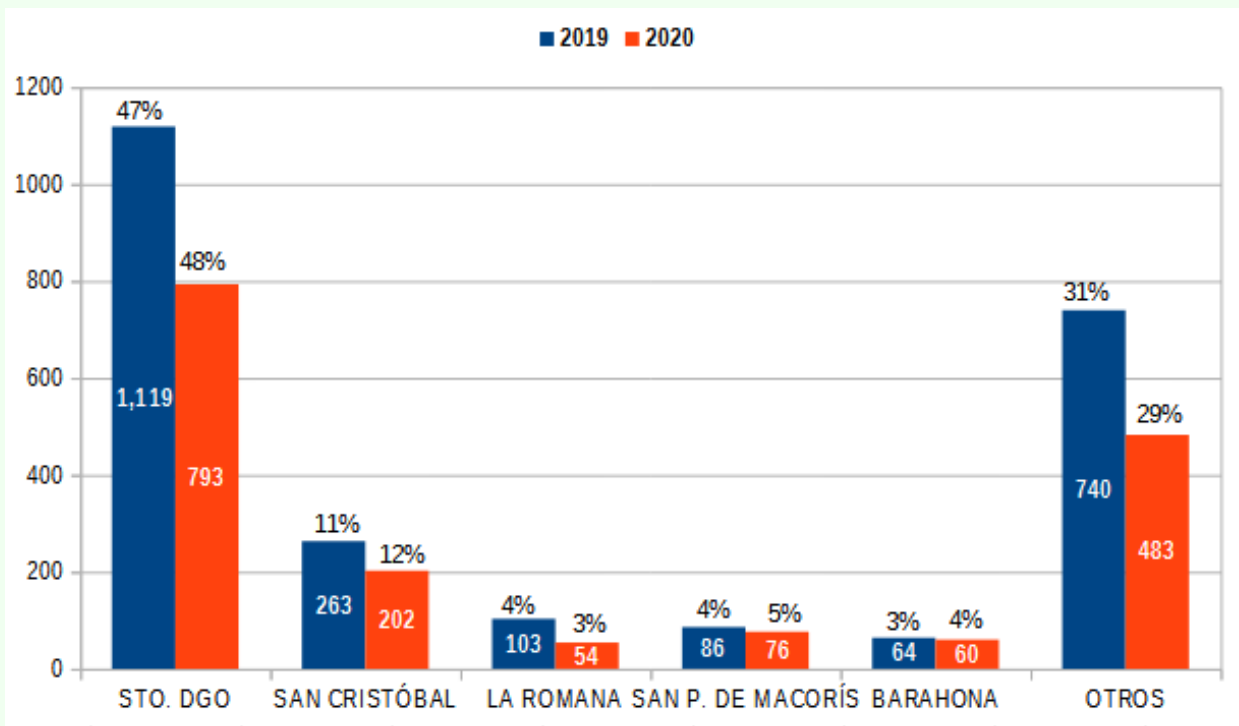
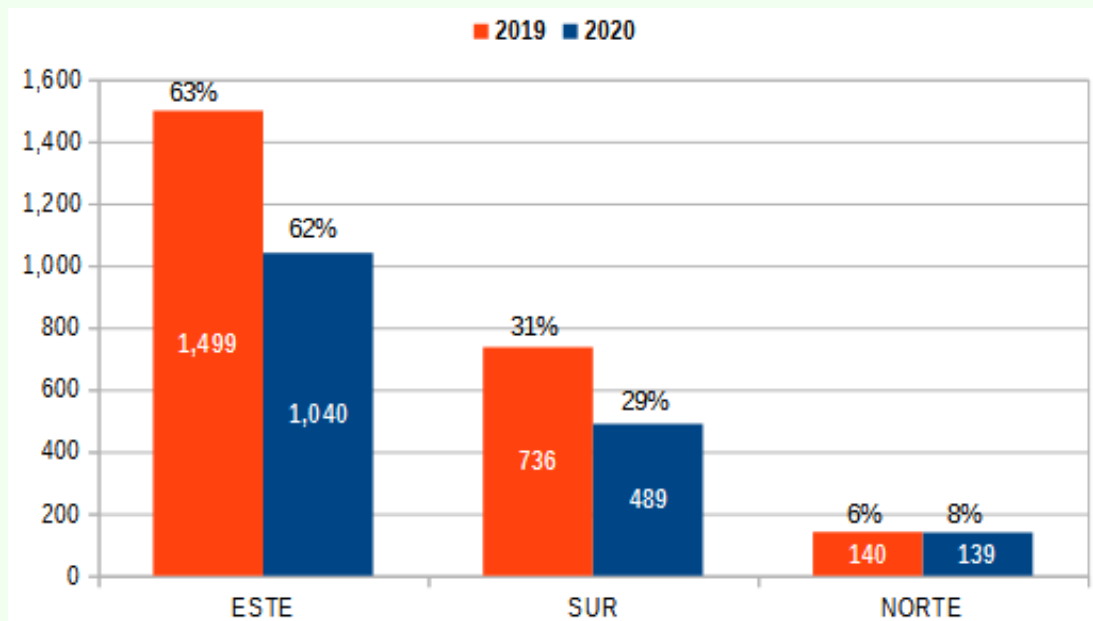


En hombres, el 88% y 82% de los casos registrados en los periodos comprendidos entre el 2019 y 2020 respectivamente, tienen más de 51 años de edad y el grupo etáreo de 61-70 con más frecuencia en el 2019 representando un 36%.

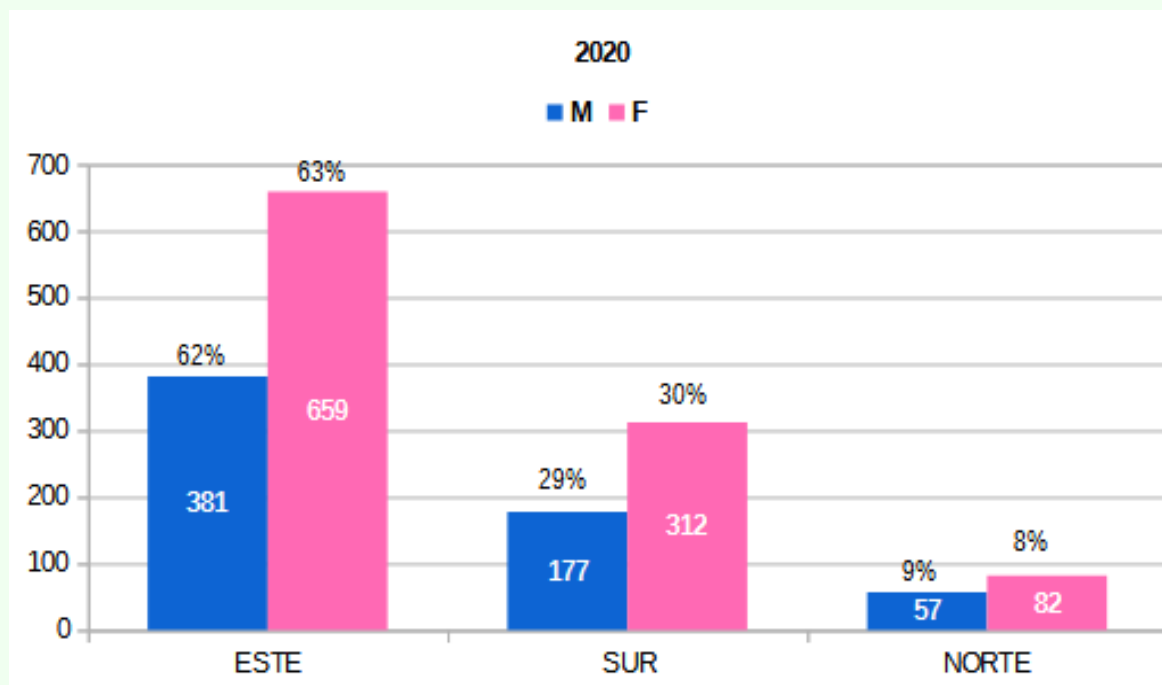
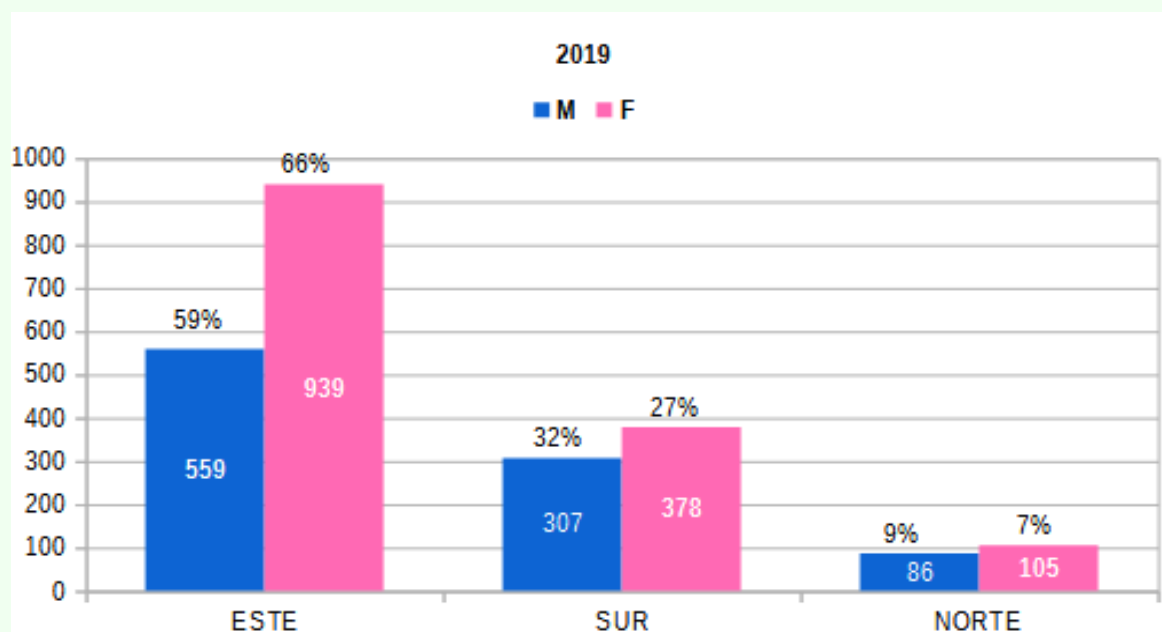
DISTRIBUCIÓN POR REGIÓN, TOTAL DE CASOS, SEXO Y GRUPOS DE ESTADÍOS

REGIÓN	2019										2020									
	TOTAL		SEXO		TNM(Casos Analíticos)						TOTAL		SEXO		TNM(Casos Analíticos)					
	#	%	M	F	0	I	II	III	IV	9	#	%	M	F	0	I	II	III	IV	9
DISTRITO NACIONAL	1,119	39.7%	425	694	3	57	213	205	129	300	793	38.51%	293	500	0	22	130	181	94	225
CIBAO NORDESTE	89	3.16%	41	48	0	3	15	8	16	28	51	2.48%	22	29	0	0	8	4	6	17
DUARTE	18	0.64%	10	8	0	1	0	3	2	6	21	1.02%	9	12	0	0	1	2	3	8
HERMANAS MIRABAL	7	0.25%	4	3	0	0	0	1	1	2	1	0.05%	1	0	0	0	0	0	0	1
MARÍA TRINIDAD SÁNCHEZ	24	0.85%	8	16	0	0	2	2	6	8	13	0.63%	6	7	0	0	4	0	1	4
SAMANÁ	40	1.42%	19	21	0	2	13	2	7	12	16	0.78%	6	10	0	0	3	2	2	4
CIBAO NOROESTE	39	1.39%	18	21	0	2	10	5	2	13	31	1.51%	11	20	0	1	3	5	6	11
DAJABÓN	2	0.07%	1	1	0	0	1	1	0	0	2	0.10%	0	2	0	0	0	1	1	0
MONTE CRISTI	5	0.18%	2	3	0	1	1	1	0	1	6	0.29%	2	4	0	0	2	0	1	3
SÁNCHEZ RAMÍREZ	29	1.03%	13	16	0	1	8	3	2	10	22	1.07%	9	13	0	1	1	4	4	7
VALVERDE	3	0.11%	2	1	0	0	0	0	0	2	1	0.05%	0	1	0	0	0	0	0	1
CIBAO NORTE	12	0.43%	6	6	0	0	4	0	1	5	18	0.87%	10	8	0	1	2	1	2	9
ESPAILLAT	3	0.11%	2	1	0	0	0	0	0	2	5	0.24%	3	2	0	0	1	0	0	1
PUERTO PLATA	7	0.25%	3	4	0	0	4	0	1	1	9	0.44%	5	4	0	1	1	0	1	6
SANTIAGO	2	0.07%	1	1	0	0	0	0	0	2	4	0.19%	2	2	0	0	0	1	1	2
CIBAO SUR	51	1.81%	21	30	0	2	9	8	4	19	39	1.89%	14	25	0	1	5	10	7	10
LA VEGA	18	0.64%	9	9	0	2	4	2	1	7	19	0.92%	6	13	0	1	1	5	6	2
MONSEÑOR NOUEL	32	1.13%	11	21	0	0	5	6	2	12	20	0.97%	8	12	0	0	4	5	1	8
SANTIAGO RODRÍGUEZ	1	0.04%	1	0	0	0	0	0	1	0	0	0.00%	0	0	0	0	0	0	0	0
EL VALLE	72	2.55%	37	35	1	5	17	7	9	22	56	2.72%	20	36	0	4	15	12	6	15
ELÍAS PIÑA	9	0.32%	7	2	1	2	0	0	2	4	6	0.29%	4	2	0	0	2	1	1	1
SAN JUAN	63	2.23%	30	33	0	3	17	7	7	18	50	2.43%	16	34	0	4	13	11	5	14
ENRIQUILLO	118	4.19%	45	73	0	6	27	17	9	36	98	4.76%	38	60	0	1	18	21	9	32
BAHORUCO	36	1.28%	13	23	0	3	8	5	3	11	23	1.12%	6	17	0	1	2	8	3	5
BARAHONA	64	2.27%	25	39	0	3	14	9	2	22	60	2.91%	28	32	0	0	10	10	4	23
INDEPENDENCIA	11	0.39%	4	7	0	0	2	2	3	3	13	0.63%	4	9	0	0	4	3	2	4
PEDERNALES	7	0.25%	3	4	0	0	3	1	1	0	2	0.10%	0	2	0	0	2	0	0	0
HIGUAMO	184	6.53%	71	113	0	11	38	41	14	45	127	6.17%	46	81	0	4	22	29	17	36
HATO MAYOR	34	1.21%	15	19	0	2	7	5	3	10	20	0.97%	11	9	0	1	5	3	1	9
MONTE PLATA	64	2.27%	28	36	0	4	17	16	4	12	31	1.51%	14	17	0	1	6	9	4	9
SAN PEDRO DE MACORÍS	86	3.05%	28	58	0	5	14	20	7	23	76	3.69%	21	55	0	2	11	17	12	18
VALDESIA	495	17.54%	225	270	2	27	118	69	68	122	335	16.27%	119	216	0	9	67	58	41	84
AZUA	96	3.40%	37	59	0	8	21	18	11	21	58	2.82%	24	34	0	2	9	10	8	14
PERAVIA	87	3.08%	43	44	2	7	21	14	11	20	57	2.77%	15	42	0	3	17	5	3	18
SAN CRISTÓBAL	263	9.32%	123	140	0	11	65	32	39	64	202	9.81%	71	131	0	4	39	41	26	46
SAN JOSÉ DE OCOA	49	1.74%	22	27	0	1	11	5	7	17	18	0.87%	9	9	0	0	2	2	4	6
YUMA	196	6.95%	64	132	0	7	34	37	19	59	120	5.83%	42	78	0	3	24	24	16	32
EL SEIBO	22	0.78%	10	12	0	2	3	5	3	3	23	1.12%	6	17	0	0	6	6	2	6
LA ALTAGRACIA	71	2.52%	22	49	0	2	7	18	7	28	43	2.09%	16	27	0	1	6	10	7	13
LA ROMANA	103	3.65%	32	71	0	3	24	14	9	28	54	2.62%	20	34	0	2	12	8	7	13
TOTALES GENERALES	2,375	84%	953	1,422	6	120	485	397	271	649	1,668	81%	615	1,053	0	46	294	345	204	471

GRÁFICA DISTRIBUCIÓN POR REGIÓN Y PRINCIPALES PROVINCIAS



GRÁFICA DISTRIBUCIÓN POR REGIÓN, AMBOS SEXOS



DISTRIBUCIÓN POR SITIOS PRIMARIOS, TOTAL DE CASOS, TIPOS DE CASOS, SEXO Y GRUPOS DE ESTADÍOS

SITIO	2019													2020												
	TOTAL		TIPO DE CASO		SEXO		TNM(Casos Analíticos)						TOTAL		TIPO DE CASO		SEXO		TNM(Casos Analíticos)							
	#	%	CA	CNA	M	F	0	I	II	III	IV	9	#	%	CA	CNA	M	F	0	I	II	III	IV	9		
00-14 LABIO, CAVIDAD ORAL Y FARINGE	148	5.25%	129	19	90	58	2	8	6	8	41	77	114	5.52%	99	16	70	44	0	3	7	7	43	43		
00-LABIO	3	0.11%	2	1	2	1	0	0	0	0	1	2	4	0.19%	1	3	1	3	0	0	0	0	0	3		
01-BASE DE LA LENGUA	8	0.28%	7	1	7	1	0	0	0	1	2	5	9	0.44%	8	1	7	2	0	1	1	0	3	3		
02-OTRAS PARTES Y LAS NO ESPECIFICADAS DE LA LENGUA	22	0.78%	18	4	9	13	1	3	1	0	8	8	6	0.29%	6	0	2	4	0	0	1	0	0	3		
03-ENCÍA	18	0.64%	16	2	10	8	0	0	1	0	6	10	9	0.44%	7	2	7	2	0	0	0	1	2	5		
04-SUELO DE LA BOCA	4	0.14%	3	1	2	2	0	0	0	0	1	3	4	0.19%	3	1	2	2	0	0	0	2	1	1		
05-PALADAR	16	0.57%	14	2	7	9	0	2	1	1	4	8	14	0.68%	12	2	6	8	0	0	0	0	7	5		
06-OTRAS PARTES Y LAS NO ESPECIFICADAS DE LA BOCA	14	0.50%	12	2	9	5	0	0	0	1	3	10	13	0.63%	13	0	6	7	0	0	3	0	4	5		
07-GLÁNDULA PARÓTIDA	13	0.46%	13	0	7	6	1	0	1	0	1	7	12	0.58%	10	2	6	6	0	0	2	1	4	3		
08-OTAS GLÁNDULAS SALIVARES MAYORES	7	0.25%	4	3	3	4	0	1	0	2	0	4	5	0.24%	3	2	3	2	0	0	0	0	1	4		
09-AMÍGDALA	31	1.10%	28	3	26	5	0	2	2	1	9	17	27	1.31%	26	1	19	8	0	1	0	2	15	9		
10-OROFARINGE	6	0.21%	6	0	5	1	0	0	0	0	5	1	6	0.29%	4	2	6	0	0	1	0	0	2	2		
11-NASOFARINGE	6	0.21%	6	0	3	3	0	0	0	2	1	2	5	0.24%	5	0	5	0	0	0	0	1	4	0		
13-HIPOFARINGE	0	0.00%	0	0	0	0	0	0	0	0	0	0	0	0.00%	0	0	0	0	0	0	0	0	0	0		
14-OTROS SITIOS Y LOS MAL DEFINIDOS DE LABIO, CAVIDAD BUCAL Y FARINGE	1	0.04%	1	0	0	1	0	0	0	0	0	1	1	0.05%	1	0	0	1	0	0	0	0	0	1		
15-26 APARATO DIGESTIVO	344	12.20%	229	115	187	157	2	12	20	28	48	155	311	15.11%	191	120	168	143	0	8	13	19	47	149		
15-ESÓFAGO	36	1.28%	24	12	25	11	0	2	1	3	2	25	31	1.51%	17	14	22	9	0	0	2	2	3	22		
16-ESTÓMAGO	59	2.09%	35	24	37	22	0	0	2	9	3	34	62	3.01%	36	26	43	19	0	1	1	2	6	33		
17-INTESTINO DELGADO	11	0.39%	4	7	3	8	0	0	0	0	1	7	10	0.49%	3	7	7	3	0	0	0	1	0	9		
18-COLON	104	3.69%	71	33	52	52	1	3	10	13	13	25	82	3.98%	58	24	34	48	0	5	4	10	14	19		
19-UNIÓN RECTOSIGMOIDEA	23	0.82%	17	6	10	13	1	0	1	2	6	5	27	1.31%	20	7	9	18	0	1	1	1	6	12		
20-RECTO	42	1.49%	30	12	22	20	0	2	3	1	10	19	41	1.99%	22	19	25	16	0	0	5	2	6	19		
21-ANO Y CANAL ANAL	10	0.35%	8	2	6	4	0	1	1	0	1	5	8	0.39%	5	3	3	5	0	0	0	0	1	6		
22-HÍGADO Y VÍAS BILIARES INTRAHEPÁTICAS	27	0.96%	17	10	15	12	0	0	0	0	3	23	19	0.92%	12	7	10	9	0	0	0	0	3	14		
23-VESÍCULA BILIAR	4	0.14%	1	3	0	4	0	2	0	0	0	1	2	0.10%	1	1	1	1	0	0	0	0	1	1		
24-OTRAS PARTES Y LAS NO ESPECIFICADAS DE LAS VÍAS BILIARES	4	0.14%	3	1	3	1	0	1	0	0	1	1	2	0.10%	1	1	1	1	0	0	0	0	0	0		
25-PÁNCREAS	24	0.85%	19	5	14	10	0	1	2	0	8	10	27	1.31%	16	11	13	14	0	1	0	1	7	14		
26-OTROS SITIOS Y LOS MAS DEFINIDOS DEL APARATO DIGESTIVO	0	0.00%	0	0	0	0	0	0	0	0	0	0	0	0.00%	0	0	0	0	0	0	0	0	0	0		
30-34 APARATO RESPIRATORIO Y ÓRGANOS INTRATORACICOS	158	5.60%	130	28	102	56	0	4	5	20	36	80	104	5.05%	74	30	70	34	0	2	8	9	30	47		
30-FOSA NASAL Y OIDO MEDIO	4	0.14%	3	1	4	0	0	0	1	0	1	2	1	0.05%	1	0	1	0	0	0	0	0	1	0		
31-SENOS ACCESORIOS	4	0.14%	2	2	2	2	0	1	0	0	0	3	4	0.19%	3	1	1	3	0	0	0	0	1	3		
32-LARINGE	55	1.95%	49	6	46	9	0	3	3	9	14	20	41	1.99%	30	11	37	4	0	1	6	4	9	14		
33-TRÁQUEA	1	0.04%	1	0	1	0	0	0	0	0	1	0	0	0.00%	0	0	0	0	0	0	0	0	0	0		
34-BRONQUIOS Y PULMÓN	94	3.33%	75	19	49	45	0	0	1	11	20	55	58	2.82%	40	18	31	27	0	1	2	5	19	30		
38-CORAZÓN, MEDIASTINO Y PLEURA	7	0.25%	5	2	5	2	0	0	0	2	0	5	3	0.15%	2	1	1	2	0	0	0	0	0	3		
40-41 HUESOS, ARTICULACIONES Y CARTÍLAGOS ARTICULARES	21	0.75%	18	3	13	8	0	0	1	2	4	11	25	1.21%	22	3	15	10	0	0	1	2	6	15		
40-HUESOS ART. Y CART. ARTICULARES DE LAS EXTREMIDADES	12	0.43%	11	1	8	4	0	0	1	2	3	5	14	0.68%	13	1	7	7	0	0	1	0	4	8		
41-HUESOS ART. Y CART. ARTICULARES DE O.L.	9	0.32%	7	2	5	4	0	0	0	0	1	6	11	0.53%	9	2	8	3	0	0	0	2	2	7		
42-SISTEMA HEMATOPOYÉTICO Y RETICULOENDOTELIAL	62	2.20%	52	10	28	34	0	1	0	2	3	56	46	2.23%	37	9	21	25	0	0	3	6	1	36		
44-PIEL	132	4.68%	82	50	71	61	0	0	6	4	6	106	82	3.98%	45	37	48	34	0	2	0	4	5	65		

Continuación

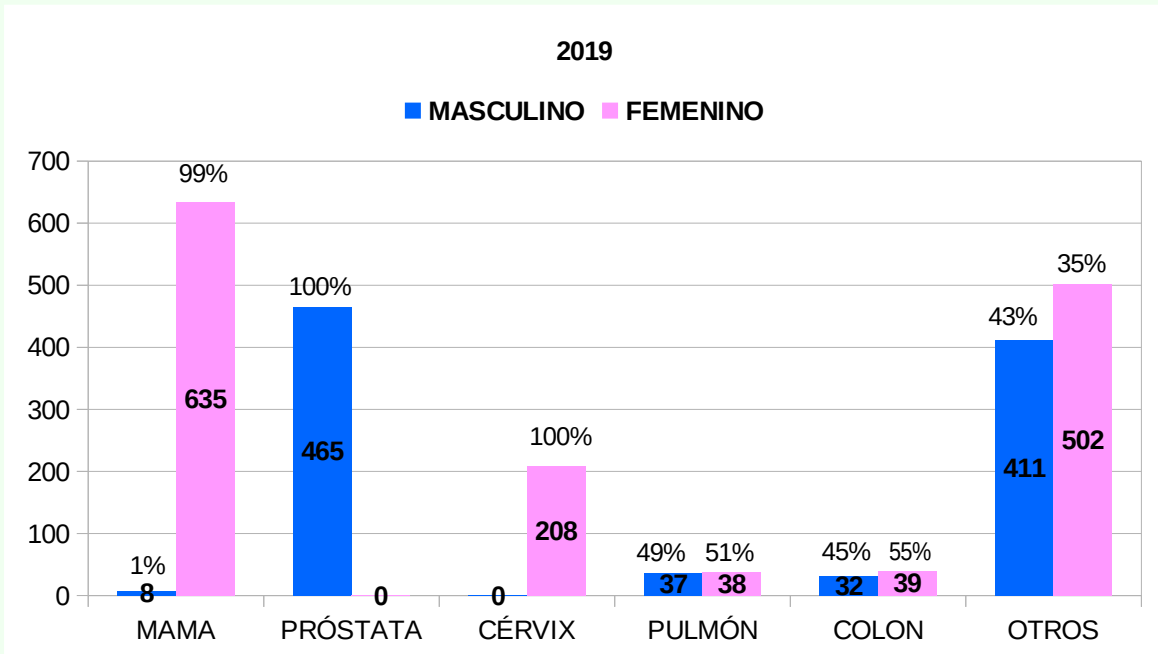
DISTRIBUCIÓN POR SITIOS PRIMARIOS, TOTAL DE CASOS, TIPOS DE CASOS, SEXO Y GRUPOS DE ESTADÍOS

SITIO	2019												2020											
	TOTAL		TIPO DE CASO		SEXO		TNM(Casos Analíticos)						TOTAL		TIPO DE CASO		SEXO		TNM(Casos Analíticos)					
	#	%	CA	CNA	M	F	0	I	II	III	IV	9	#	%	CA	CNA	M	F	0	I	II	III	IV	9
47-NERVIOS PERIFÉRICOS Y SISTEMA NERVIOSO AUTÓNOMO	5	0.18%	3	2	2	3	0	1	1	1	0	2	3	0.15%	3	0	3	0	0	0	0	0	0	3
48-RETROPERITÓNEO Y PERITÓNEO	7	0.25%	6	1	2	5	0	0	0	0	2	5	8	0.39%	6	2	4	4	0	0	0	2	1	3
49-TEJIDOS CONJUNTIVO SUBCUTÁNEOS Y O.T.B.	42	1.49%	34	8	21	21	0	1	1	2	2	30	25	1.21%	22	3	11	14	0	1	2	1	3	14
50-MAMA	678	24.03%	643	34	8	669	0	20	146	202	73	77	556	27.00%	522	34	12	544	0	8	98	242	66	48
51-56 APARATO GENITAL FEMENINO	391	13.87%	337	54	0	391	1	29	86	117	12	96	299	14.52%	254	45	0	299	0	19	78	63	15	80
51-VULVA	13	0.46%	12	1	0	13	0	1	1	3	0	7	14	0.68%	11	3	0	14	0	0	1	1	3	3
52-VAGINA	14	0.50%	13	1	0	14	0	0	1	4	1	7	4	0.19%	3	1	0	4	0	0	1	1	1	1
53-CUELLO DEL ÚTERO	246	8.72%	208	38	0	246	1	10	68	97	8	44	193	9.37%	171	22	0	193	0	11	70	51	6	47
54-CUERPO DEL ÚTERO	82	2.91%	75	7	0	82	0	14	11	11	3	21	58	2.82%	50	8	0	58	0	6	4	9	1	16
55-ÚTERO SAI	2	0.07%	2	0	0	2	0	1	0	0	0	0	3	0.15%	3	0	0	3	0	0	0	0	0	2
56-OVARIO	34	1.21%	27	7	0	34	0	3	5	2	0	17	27	1.31%	16	11	0	27	0	2	2	1	4	11
57-GENITALES FEMENINOS Y LOS NO ESPECIFICADOS	1	0.0004	0	1	0	1	0	0	0	0	0	1	2	0.10%	1	1	0	2	0	0	0	0	0	2
60-63 APARATO GENITAL MASCULINO	550	19.50%	490	60	550	0	1	39	237	39	58	92	296	14.38%	248	48	296	0	0	7	101	19	24	98
60-PENE	30	1.06%	24	6	30	0	0	0	3	3	1	13	24	1.17%	17	7	24	0	0	0	0	0	0	12
61-GLÁNDULA PROSTÁTICA	517	18.33%	465	52	517	0	1	39	234	36	56	78	272	13.21%	231	41	272	0	0	7	101	19	24	86
62-TESTÍCULO	3	0.11%	1	2	3	0	0	0	0	0	1	1	0	0.00%	0	0	0	0	0	0	0	0	0	0
63-OTRAS LOCALIZACIONES DEL APARATO GENITAL MASCULINO	0	0.00%	0	0	0	0	0	0	0	0	0	0	0	0.00%	0	0	0	0	0	0	0	0	0	0
64-68 APARATO URINARIO	81	2.87%	63	18	49	32	0	2	4	4	4	38	52	2.52%	42	10	37	15	0	0	2	1	3	29
64-RIÑÓN	26	0.92%	21	5	12	14	0	1	2	2	2	5	20	0.97%	18	2	12	8	0	0	2	1	2	7
67-VEJIGA	55	1.95%	42	13	37	18	0	1	2	2	2	33	32	1.55%	24	8	25	7	0	0	0	0	1	22
68-OTROS ÓRGANOS URINARIOS NO ESPECÍFICOS	0	0.00%	0	0	0	0	0	0	0	0	0	0	0	0.00%	0	0	0	0	0	0	0	0	0	0
69-71 OJO, ENCÉFALO Y OTRAS PARTES DEL S.T.C.	13	0.46%	4	9	4	9	0	0	0	0	0	13	15	0.73%	8	7	10	5	0	0	0	1	1	13
69-OJOS Y ANEXOS	5	0.18%	2	3	2	3	0	0	0	0	0	5	9	0.44%	6	3	5	4	0	0	0	1	0	8
70-MENINGES	0	0.00%	0	0	0	0	0	0	0	0	0	0	0	0.00%	0	0	0	0	0	0	0	0	0	0
71-ENCÉFALO	8	0.28%	2	6	2	6	0	0	0	0	0	8	6	0.29%	2	4	5	1	0	0	0	0	1	5
72-MÉDULA ESPINAL, NERVIOS CRANEALES Y O.L. DEL S.N.C.	1	0.04%	1	0	0	1	0	0	0	0	0	1	2	0.10%	2	0	1	1	0	0	0	0	1	1
73-GLÁNDULA TIROIDES	119	4.22%	94	25	12	107	0	10	3	7	4	61	49	2.38%	34	15	10	39	0	3	2	1	1	24
74-GLÁNDULA SUPRARRENAL	0	0	0	0	0	0	0	0	0	0	0	0	0	0.00%	0	0	0	0	0	0	0	0	0	0
77-GANGLIOS LINFÁTICOS	44	1.56%	41	3	26	18	0	4	4	1	2	31	50	2.43%	47	3	34	16	0	0	3	5	1	41
80-LOCALIZACIÓN PRIMARIA DESCONOCIDA	15	0.53%	13	2	9	6	0	0	0	0	1	14	15	0.73%	8	7	5	10	0	0	0	0	6	8
TOTALES	2,820	100%	2,375	444	1,179	1,640	6	131	520	439	296	952	2,058	100%	1,668	391	816	1,242	0	53	318	382	254	723

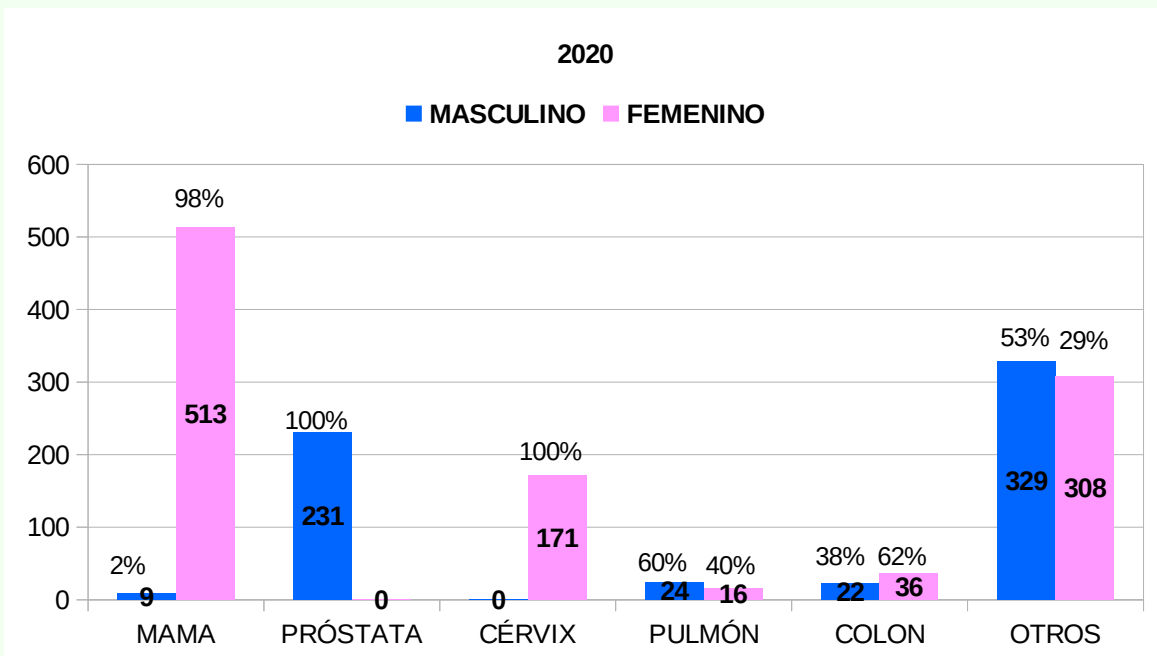
DISTRIBUCIÓN COMPARATIVA POR SITIOS PRIMARIOS, AMBOS SEXOS

SITIO PRIMARIO	2019						2020					
	MASCULINO		FEMENINO		TOTAL		MASCULINO		FEMENINO		TOTAL	
	#	%	#	%	#	%	#	%	#	%	#	%
50-MAMA	8	1%	635	99%	643	23%	9	2%	513	98%	522	25%
61-PRÓSTATA	465	100%	0	0%	465	16%	231	100%	0	0%	231	11%
53-CÉRVIX	0	0%	208	100%	208	7%	0	0%	171	100%	171	8%
73-GLÁNDULA TIROIDES	9	10%	85	90%	94	3%	5	15%	29	85%	34	2%
44-PIEL	45	55%	37	45%	82	3%	26	58%	19	42%	45	2%
34-PULMÓN	37	49%	38	51%	75	3%	24	60%	16	40%	40	2%
54-CUERPO DEL ÚTERO	0	0%	75	100%	75	3%	0	0%	50	100%	50	2%
18-COLON	32	45%	39	55%	71	3%	22	38%	36	62%	58	3%
42-SISTEMA HEMATOPOYÉTICO Y RETICULOENDOTELIAL	21	40%	31	60%	52	2%	16	43%	21	57%	37	2%
32-LARINGE	44	90%	5	10%	49	2%	26	87%	4	13%	30	1%
67-VEJIGA	29	69%	13	31%	42	1%	19	79%	5	21%	24	1%
77-GANGLIOS LINFÁTICOS	23	56%	18	44%	41	1%	32	68%	15	32%	47	2%
16-ESTÓMAGO	20	57%	15	43%	35	1%	28	78%	8	22%	36	2%
49-TEJIDOS CONJUNTIVO SUBCUTÁNEOS Y O .T.B.	15	44%	19	56%	34	1%	10	45%	12	55%	22	1%
20-RECTO	15	50%	15	50%	30	1%	13	59%	9	41%	22	1%
09-AMÍGDALA	23	82%	5	18%	28	1%	19	73%	7	27%	26	1%
56-OVARIO	0	0%	27	100%	27	1%	0	0%	16	100%	16	1%
60-PENE	24	100%	0	0%	24	1%	17	100%	0	0%	17	1%
15-ESÓFAGO	15	63%	9	38%	24	1%	12	71%	5	29%	17	1%
64-RIÑÓN	11	52%	10	48%	21	1%	10	56%	8	44%	18	1%
25-PÁNCREAS	13	68%	6	32%	19	1%	8	50%	8	50%	16	1%
02-OTRAS PARTES Y LAS NO ESPECIFICADAS DE LA LENGUA	7	39%	11	61%	18	1%	2	33%	4	67%	6	0%
19-UNIÓN RECTOSIGMOIDEA	8	47%	9	53%	17	1%	5	25%	15	75%	20	1%
22-HÍGADO Y VÍAS BILIARES INTRAHEPÁTICAS	6	35%	11	65%	17	1%	5	42%	7	58%	12	1%
03-ENCÍA	8	50%	8	50%	16	1%	5	71%	2	29%	7	0%
05-PALADAR	7	50%	7	50%	14	1%	6	50%	6	50%	12	1%
07-GLÁNDULA PARÓTIDA	7	54%	6	46%	13	0%	5	50%	5	50%	10	0%
80-LOCALIZACIÓN PRIMARIA DESCONOCIDA	8	62%	5	38%	13	0%	3	38%	5	63%	8	0%
52-VAGINA	0	0%	13	100%	13	0%	0	0%	3	100%	3	0%
51-VULVA	0	0%	12	100%	12	0%	0	0%	11	100%	11	1%
06-OTRAS PARTES Y LAS NO ESPECIFICADAS DE LA BOCA	8	67%	4	33%	12	0%	6	46%	7	54%	13	1%
40-HUESOS ART. Y CART. ARTICULARES DE LAS EXTREMIDADES	7	64%	4	36%	11	0%	7	54%	6	46%	13	1%
21-ANO Y CANAL ANAL	4	50%	4	50%	8	0%	2	40%	3	60%	5	0%
41-HUESOS ART. Y CART. ARTICULARES DE O.L.	3	43%	4	57%	7	0%	7	78%	2	22%	9	0%
01-BASE DE LA LENGUA	6	86%	1	14%	7	0%	6	75%	2	25%	8	0%
10-OROFARINGE	5	83%	1	17%	6	0%	4	100%	0	0%	4	0%
11-NASOFARINGE	3	50%	3	50%	6	0%	5	100%	0	0%	5	0%
48-RETROPERITÓNEO Y PERITÓNEO	2	33%	4	67%	6	0%	3	50%	3	50%	6	0%
38-CORAZÓN, MEDIASTINO Y PLEURA	3	60%	2	40%	5	0%	1	50%	1	50%	2	0%
17-INTESTINO DELGADO	0	0%	4	100%	4	0%	2	67%	1	33%	3	0%
08-OTRAS GLÁNDULAS SALIVARES MAYORES	1	25%	3	75%	4	0%	2	67%	1	33%	3	0%
04-SUELO DE LA BOCA	1	33%	2	67%	3	0%	2	67%	1	33%	3	0%
47-NERVIOS PERIFÉRICOS Y SISTEMA NERVIOSO AUTÓNOMO	0	0%	3	100%	3	0%	3	100%	0	0%	3	0%
30-FOSA NASAL Y OIDO MEDIO	3	100%	0	0%	3	0%	1	100%	0	0%	1	0%
24-OTRAS PARTES Y LAS NO ESPECIFICADAS DE LAS VÍAS BILIARES	3	100%	0	0%	3	0%	0	0%	1	100%	1	0%
31-SENOS ACCESORIOS	0	0%	2	100%	2	0%	1	33%	2	67%	3	0%
00-LABIO	2	100%	0	0%	2	0%	0	0%	1	100%	1	0%
55-ÚTERO SAI	0	0%	2	100%	2	0%	0	0%	3	100%	3	0%
69-OJOS Y ANEXOS	0	0%	2	100%	2	0%	2	33%	4	67%	6	0%
71-ENCÉFALO	0	0%	2	100%	2	0%	1	50%	1	50%	2	0%
72-MÉDULA ESPINAL, NERVIOS CRANEALES Y O. L. DEL S.N.C.	0	0%	1	100%	1	0%	1	50%	1	50%	2	0%
62-TESTÍCULO	1	100%	0	0%	1	0%	0	0%	0	0%	0	0%
14-OTROS SITIOS Y LOS MAL DEFINIDOS DE LABIO, CAVIDAD BUCAL Y FARINGE	0	0%	1	100%	1	0%	0	0%	1	100%	1	0%
23-VESÍCULA BILIAR	0	0%	1	100%	1	0%	1	100%	0	0%	1	0%
33-TRÁQUEA	1	100%	0	0%	1	0%	0	0%	0	0%	0	0%
13-HIPOFARINGE	0	0%	0	0%	0	0%	0	0%	1	100%	1	0%
57-OTROS ÓRGANOS GENITALES FEMENINOS Y LOS NO ESPECIFICADOS	0	0%	0	0%	0	0%	0	0%	1	100%	1	0%
TOTALES	953	40%	1,422	60%	2,375	100%	615	37%	1,053	63%	1,668	70%

GRÁFICAS DISTRIBUCIÓN COMPARATIVA PRINCIPALES SITIOS PRIMARIOS, AMBOS SEXOS



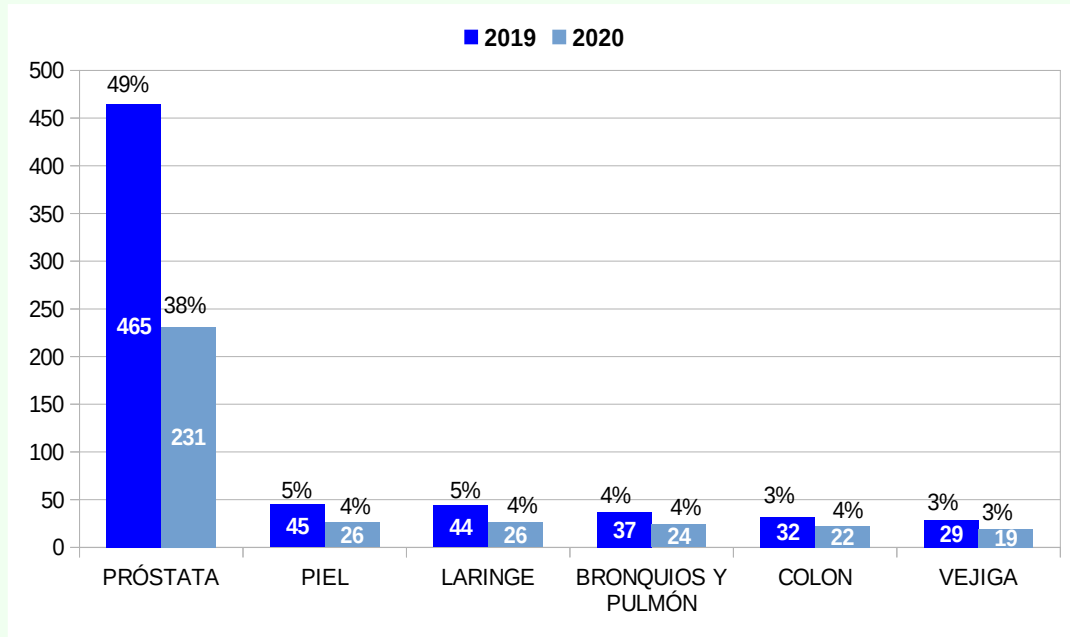
Mama se registra como el principal primario para un 23% y 25% en ambos períodos. Próstata supera a Cérvix, ocupando el 2do. lugar de ambos sexos, representando un 16% y 11% en los períodos 2019 y 2020 respectivamente.



DISTRIBUCIÓN POR SITIOS PRIMARIOS SEXO MASCULINO

SITIO	2019		2020	
	#	%	#	%
61-PRÓSTATA	465	49%	231	38%
44-PIEL	45	5%	26	4%
32-LARINGE	44	5%	25	4%
34-BRONQUIOS Y PULMÓN	37	4%	24	4%
18-COLON	32	3%	22	4%
67-VEJIGA	29	3%	19	3%
60-PENE	24	3%	17	3%
09-AMÍGDALA	23	2%	19	3%
77-GANGLIOS LINFÁTICOS	23	2%	32	5%
42-SISTEMA HEMATOPOYÉTICO Y RETICULOENDOTELIAL	21	2%	16	3%
16-ESTÓMAGO	20	2%	28	5%
15-ESÓFAGO	15	2%	12	2%
20-RECTO	15	2%	13	2%
49-TEJIDOS CONJUNTIVO SUBCUTÁNEOS Y O .T.B.	15	2%	10	2%
25-PÁNCREAS	13	1%	8	1%
64-RIÑÓN	11	1%	10	2%
73-GLÁNDULA TIROIDES	9	1%	5	1%
80-LOCALIZACIÓN PRIMARIA DESCONOCIDA	8	1%	3	0%
50-MAMA	8	1%	9	1%
19-UNIÓN RECTOSIGMOIDEA	8	1%	5	1%
03-ENCÍA	8	1%	5	1%
06-OTRAS PARTES Y LAS NO ESPECIFICADAS DE LA BOCA	8	1%	6	1%
07-GLÁNDULA PARÓTIDA	7	1%	5	1%
02-OTRAS PARTES Y LAS NO ESPECIFICADAS DE LA LENGUA	7	1%	2	0%
05-PALADAR	7	1%	7	1%
40-HUESOS ART. Y CART. ARTICULARES DE LAS EXTREMIDADES	7	1%	7	1%
22-HÍGADO Y VÍAS BILIARES INTRAHEPÁTICAS	6	1%	5	1%
01-BASE DE LA LENGUA	6	1%	6	1%
10-OROFARINGE	5	1%	4	1%
21-ANO Y CANAL ANAL	4	0%	2	0%
11-NASOFARINGE	3	0%	5	1%
24-OTRAS PARTES Y LAS NO ESPECIFICADAS DE LAS VÍAS BILIARES	3	0%	0	0%
30-FOSA NASAL Y OIDO MEDIO	3	0%	1	0%
38-CORAZÓN, MEDIASTINO Y PLEURA	3	0%	1	0%
41-HUESOS ART. Y CART. ARTICULARES DE O.L.	3	0%	7	1%
48-RETROPERITÓNEO Y PERITÓNEO	2	0%	3	0%
00-LABIO	2	0%	0	0%
04-SUELO DE LA BOCA	1	0%	2	0%
08-OTAS GLÁNDULAS SALIVARES MAYORES	1	0%	2	0%
33-TRÁQUEA	1	0%	0	0%
62-TESTÍCULO	1	0%	0	0%
69-OJOS Y ANEXOS	0	0%	2	0%
17-INTESTINO DELGADO	0	0%	2	0%
23-VESÍCULA BILIAR	0	0%	1	0%
31-SENOS ACCESORIOS	0	0%	1	0%
71-ENCÉFALO	0	0%	1	0%
72-MÉDULA ESPINAL, NERVIOS CRANEALES Y O. L. DEL S.N.C.	0	0%	1	0%
47-NERVIOS PERIFÉRICOS Y SISTEMA NERVIOSO AUTÓNOMO	0	0%	3	0%
TOTALES	953	100%	615	100%

GRÁFICA DISTRIBUCIÓN PRINCIPALES SITIOS PRIMARIOS SEXO MASCULINO

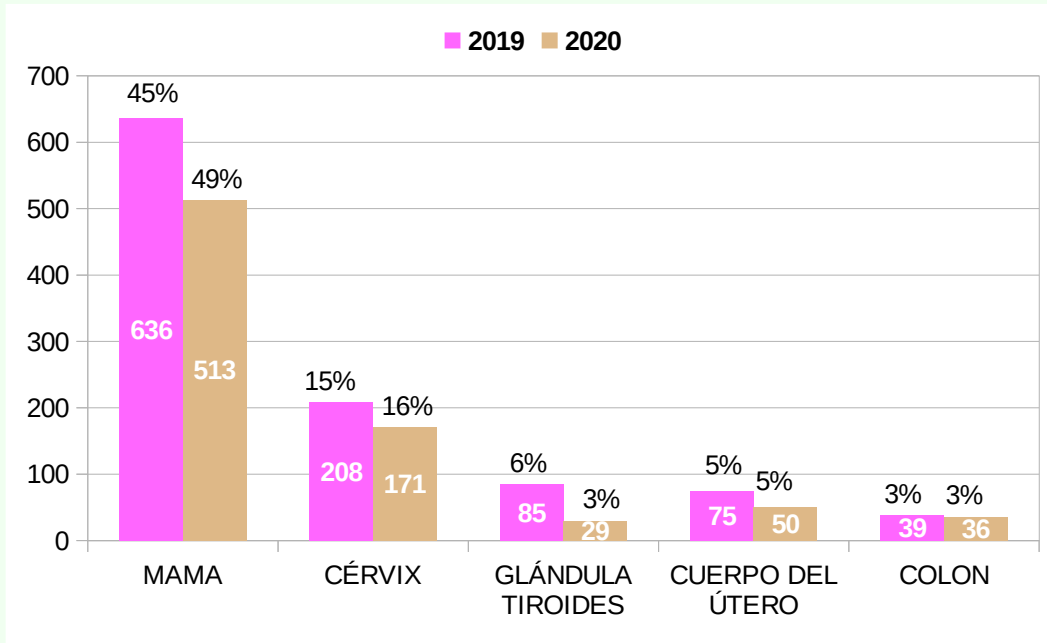


Próstata reporta el 49% y 38% en ambos periodos respectivamente, siendo el primario con más frecuencia en hombres y el segundo en ambos sexos.

DISTRIBUCIÓN POR SITIOS PRIMARIOS SEXO FEMENINO

SITIO PRIMARIO	2019		2020	
	#	%	#	%
50-MAMA	635	45%	513	49%
53-CÉRVIX	208	15%	171	16%
73-GLÁNDULA TIROIDES	85	6%	29	3%
54-CUERPO DEL ÚTERO	75	5%	50	5%
18-COLON	39	3%	36	3%
34-BRONQUIOS Y PULMÓN	38	3%	16	2%
44-PIEL	37	3%	19	2%
42-SISTEMA HEMATOPOYÉTICO Y RETICULOENDOTELIAL	31	2%	21	2%
56-OVARIO	28	2%	16	2%
49-TEJIDOS CONJUNTIVO SUBCUTÁNEOS Y O .T.B.	19	1%	12	1%
77-GANGLIOS LINFÁTICOS	17	1%	15	1%
20-RECTO	15	1%	9	1%
16-ESTÓMAGO	15	1%	8	1%
52-VAGINA	13	1%	3	0%
67-VEJIGA	13	1%	5	0%
51-VULVA	12	1%	11	1%
02-OTRAS PARTES Y LAS NO ESPECIFICADAS DE LA LENGUA	11	1%	4	0%
22-HÍGADO Y VÍAS BILIARES INTRAHEPÁTICAS	11	1%	7	1%
64-RIÑÓN	10	1%	8	1%
19-UNIÓN RECTOSIGMOIDEA	9	1%	15	1%
15-ESÓFAGO	9	1%	5	0%
03-ENCÍA	8	1%	2	0%
05-PALADAR	7	0%	6	1%
07-GLÁNDULA PARÓTIDA	6	0%	5	0%
25-PÁNCREAS	6	0%	8	1%
32-LARINGE	5	0%	4	0%
09-AMÍGDALA	5	0%	7	1%
80-LOCALIZACIÓN PRIMARIA DESCONOCIDA	5	0%	5	0%
06-OTRAS PARTES Y LAS NO ESPECIFICADAS DE LA BOCA	4	0%	7	1%
17-INTESTINO DELGADO	4	0%	1	0%
40-HUESOS ART. Y CART. ARTICULARES DE LAS EXTREMIDADES	4	0%	6	1%
41-HUESOS ART. Y CART. ARTICULARES DE O.L.	4	0%	2	0%
48-RETROPERITÓNEO Y PERITÓNEO	4	0%	3	0%
21-ANO Y CANAL ANAL	4	0%	3	0%
47-NERVIOS PERIFÉRICOS Y SISTEMA NERVIOSO AUTÓNOMO	3	0%	0	0%
11-NASOFARINGE	3	0%	0	0%
08-OTRAS GLÁNDULAS SALIVARES MAYORES	3	0%	1	0%
04-SUELO DE LA BOCA	2	0%	1	0%
31-SENOS ACCESORIOS	2	0%	2	0%
38-CORAZÓN, MEDIASTINO Y PLEURA	2	0%	1	0%
55-ÚTERO SAI	2	0%	3	0%
69-OJOS Y ANEXOS	2	0%	4	0%
71-ENCÉFALO	2	0%	1	0%
72-MÉDULA ESPINAL, NERVIOS CRANEALES Y O. L. DEL S.N.C.	1	0%	1	0%
23-VESÍCULA BILIAR	1	0%	0	0%
10-OROFARINGE	1	0%	0	0%
14-OTROS SITIOS Y LOS MAL DEFINIDOS DE LABIO, CAVIDAD BUCAL Y FARINGE	1	0%	1	0%
01-BASE DE LA LENGUA	1	0%	2	0%
24-OTRAS PARTES Y LAS NO ESPECIFICADAS DE LAS VÍAS BILIARES	0	0%	1	0%
00-LABIO	0	0%	1	0%
13-HIPOFARINGE	0	0%	1	0%
57-OTROS ÓRGANOS GENITALES FEMENINOS Y LOS NO ESPECIFICADOS	0	0%	1	0%
33-TRÁQUEA	0	0%	0	0%
TOTALES	1,422	100%	1,053	100%

GRÁFICA DISTRIBUCIÓN PRINCIPALES SITIOS PRIMARIOS SEXO FEMENINO

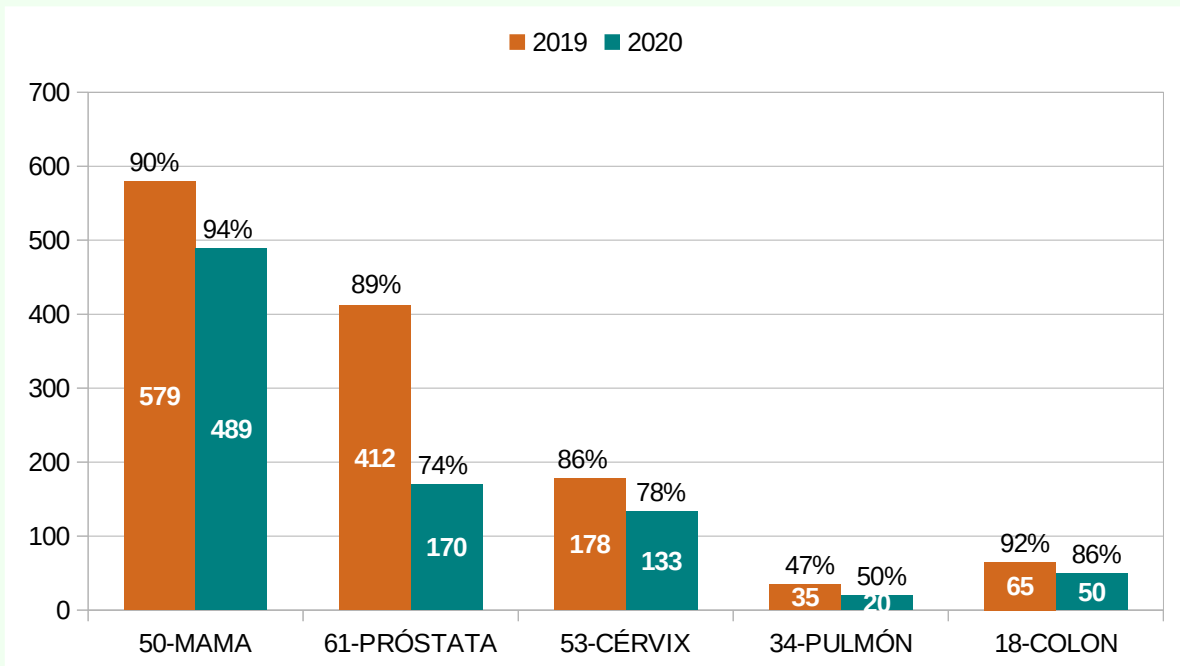


Mama sigue ocupando el primer lugar con 45% y 49% en los periodos 2019 y 2020 respectivamente, siendo el primario con mas frecuencia en mujeres, seguido de cérvix con 15% y 16% en ambos periodos.

COBERTURA ESTADIAJE POR SITIOS PRIMARIOS

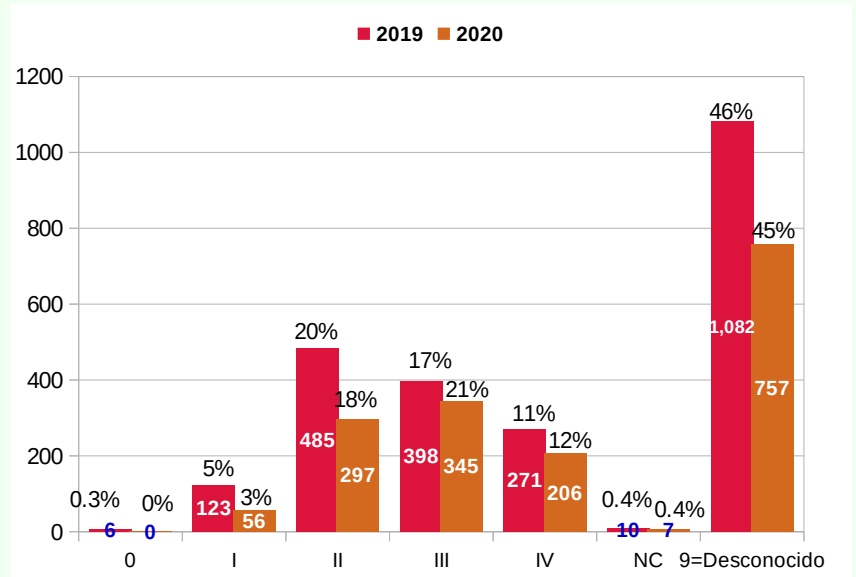
SITIOS PRIMARIOS	2019			2020		
	TOTAL	#	%	TOTAL	#	%
50-MAMA	643	579	90%	522	489	94%
61-PRÓSTATA	465	412	89%	231	170	74%
53-CÉRVIX	208	178	86%	171	133	78%
73-GLÁNDULA TIROIDES	94	54	57%	34	21	62%
44-PIEL	82	18	22%	45	12	27%
54-CUERPO DEL ÚTERO	75	59	79%	50	39	78%
34-PULMÓN	75	35	47%	40	20	50%
18-COLON	71	65	92%	58	50	86%
42-SISTEMA HEMATOPOYÉTICO Y RETICULOENDOTELIAL	52	6	12%	37	8	22%
32-LARINGE	49	35	71%	29	21	72%
67-VEJIGA	42	21	50%	24	10	42%
77-GANGLIOS LINFÁTICOS	40	13	33%	47	9	19%
16-ESTÓMAGO	35	23	66%	36	25	69%
49-TEJIDOS CONJUNTIVO SUBCUTÁNEOS Y O .T.B.	34	12	35%	22	10	45%
20-RECTO	30	21	70%	22	15	68%
56-OVARIO	28	17	61%	16	13	81%
09-AMÍGDALA	28	13	46%	26	18	69%
60-PENE	24	15	63%	17	12	71%
15-ESÓFAGO	24	9	38%	17	7	41%
64-RIÑÓN	21	16	76%	18	13	72%
25-PÁNCREAS	19	11	58%	16	7	44%
02-OTRAS PARTES Y LAS NO ESPECIFICADAS DE LA LENGUA	18	14	78%	6	3	50%
19-UNIÓN RECTOSIGMOIDEA	17	13	76%	20	15	75%
22-HÍGADO Y VÍAS BILIARES INTRAHEPÁTICAS	17	4	24%	12	3	25%
03-ENCÍA	16	7	44%	7	4	57%
05-PALADAR	14	8	57%	13	8	62%
52-VAGINA	13	7	54%	3	3	100%
07-GLÁNDULA PARÓTIDA	13	6	46%	10	7	70%
80-LOCALIZACIÓN PRIMARIA DESCONOCIDA	13	1	8%	8	3	38%
51VULVA	12	6	50%	11	10	91%
06-OTRAS PARTES Y LAS NO ESPECIFICADAS DE LA BOCA	12	3	25%	13	8	62%
40-HUESOS ART. Y CART. ARTICULARES DE LAS EXTREMIDADES	11	7	64%	13	5	38%
21-ANO Y CANAL ANAL	8	4	50%	5	2	40%
01-BASE DE LA LENGUA	7	3	43%	8	5	63%
41-HUESOS ART. Y CART. ARTICULARES DE O.L.	7	3	43%	9	3	33%
10-OROFARINGE	6	5	83%	4	2	50%
11-NASOFARINGE	6	4	67%	5	5	100%
48-RETROPERITÓNEO Y PERITÓNEO	6	2	33%	6	3	50%
38-CORAZÓN, MEDIASTINO Y PLEURA	5	0	0%	2	0	0%
17-INTESTINO DELGADO	4	3	75%	3	1	33%
08-OTRAS GLÁNDULAS SALIVARES MAYORES	4	2	50%	3	0	0%
24-OTRAS PARTES Y LAS NO ESPECIFICADAS DE LAS VÍAS BILIARES	3	3	100%	1	1	100%
47-NERVIOS PERIFÉRICOS Y SISTEMA NERVIOSO AUTÓNOMO	3	2	67%	3	0	0%
30-FOSA NASAL Y OIDO MEDIO	3	1	33%	1	1	100%
04-SUELO DE LA BOCA	3	1	33%	3	2	67%
55-ÚTERO SAI	2	2	100%	3	1	0%
00-LABIO	2	1	50%	1	1	100%
31-SENOS ACCESORIOS	2	0	0%	3	1	33%
69-OJOS Y ANEXOS	2	0	0%	6	0	0%
71-ENCÉFALO	2	0	0%	2	1	50%
33-TRÁQUEA	1	1	100%	0	0	0%
23-VESÍCULA BILIAR	1	1	100%	1	1	100%
14-OTROS SITIOS Y LOS MAL DEFINIDOS DE LABIO, CAVIDAD BUCAL Y FARINGE	1	0	0%	1	0	0%
72-MÉDULA ESPINAL, NERVIOS CRANEALES Y O. L. DEL S.N.C.	1	0	0%	2	1	50%
62-TESTÍCULO	1	0	0%	0	0	0%
57-OTROS ÓRGANOS GENITALES FEMENINOS Y LOS NO ESPECIFICADOS	0	0	0%	1	0	0%
13-HIPOFARINGE	0	0	0%	1	0	0%
TOTALES	2,375	1,726	73%	1,668	1,202	72%

GRÁFICA COBERTURA ESTADIAJE PRINCIPALES SITIOS PRIMARIOS

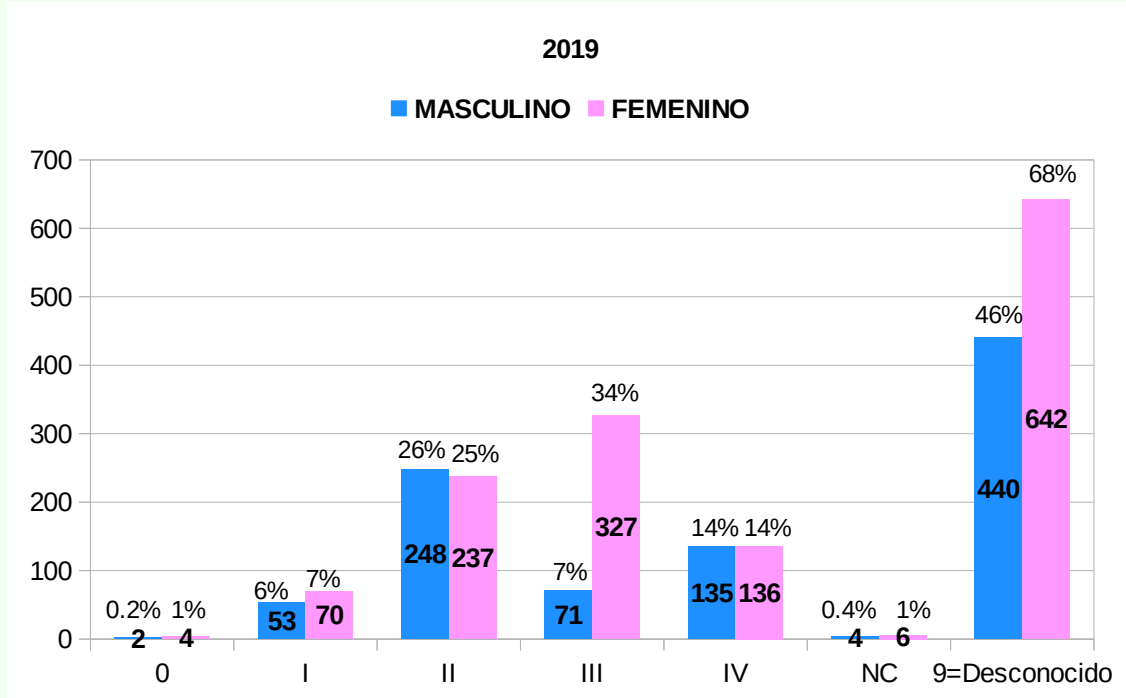


GRÁFICA DISTRIBUCIÓN POR GRUPO DE ESTADÍOS

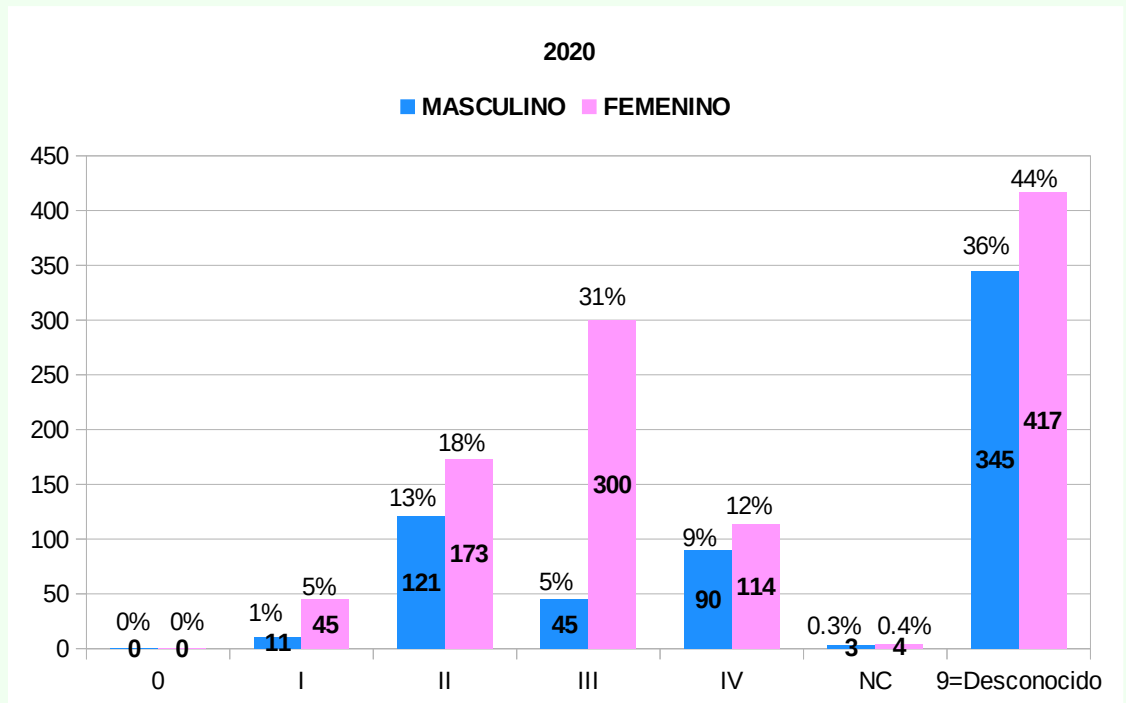
GRUPO DE ESTADÍO	2019		2020	
	#	%	#	%
0	6	0.3%	0	0%
I	123	5%	56	3%
II	485	20%	297	18%
III	398	17%	345	21%
IV	271	11%	206	12%
NC	10	0.4%	7	0.4%
9=Desconocido	1,082	46%	757	45%
TOTALES	2,375	100%	1,668	100%



GRÁFICA COBERTURA ESTADIAJE POR SEXO 2019 y 2020



En el año 2019, el 48% de los casos en mujeres son estadio avanzado (III y IV), en hombres solo 21%. En tanto en el 2020, el 43% de los casos en mujeres son estadio avanzado, en hombres el 14%



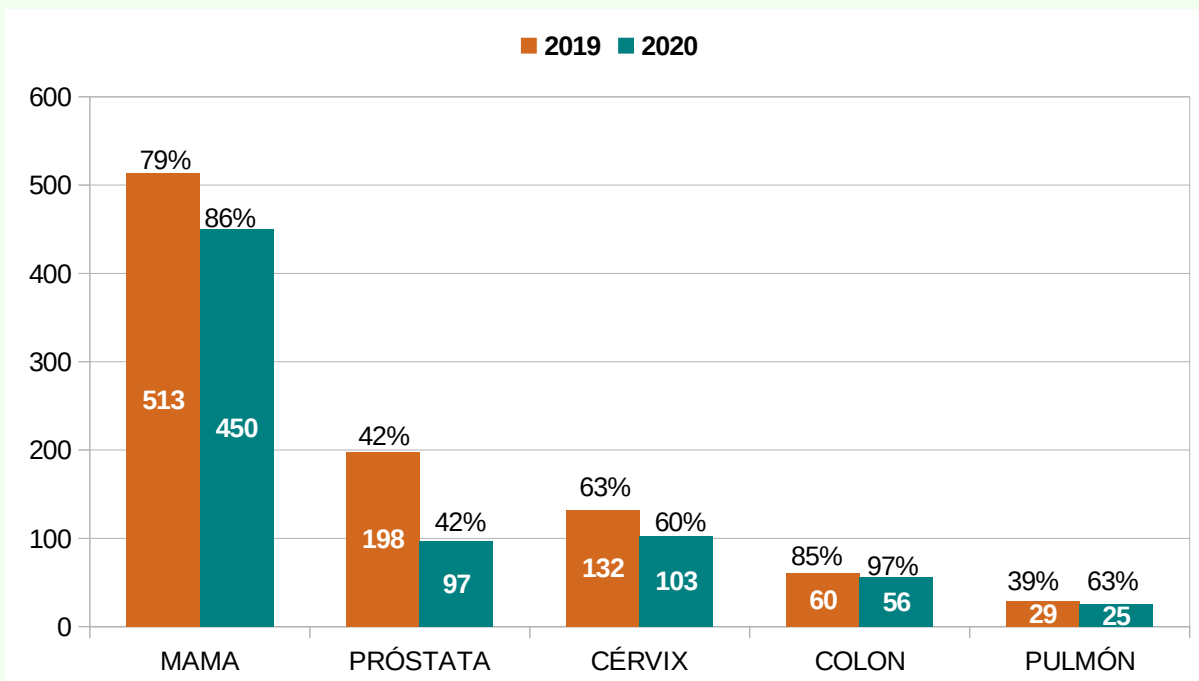
DISTRIBUCIÓN POR GRUPOS HISTOLÓGICOS

GRUPOS HISTOLÓGICOS	2019		2020	
	#	%	#	%
814-838-ADENOMAS Y ADENOCARCINOMAS	759	32%	385	23%
850-854-NEOPLASIAS DUCTALES, LOBULILLARES Y MEDULARES	584	25%	478	29%
805-808 NEOPLASIAS EPIDERMÓIDES	483	20%	342	21%
855-NEOPLASIAS DE CÉLULAS ACINARES	124	5%	128	8%
801-804-NEOPLASIAS EPITELIALES, SAI	71	3%	35	2%
844-849-NEOPLASIAS QUÍSTICAS, MUCINOSAS Y SEROSAS	47	2%	57	3%
812-813-PAPILOMAS Y CARCINOMAS DE CÉLULAS TRANSICIONALES	34	1%	20	1%
980-998-LEUCEMIAS	31	1%	19	1%
959-LINFOMAS CÉLULAS B-MADURAS	27	1%	28	2%
973-TUMORES DE CÉLULAS PLASMÁTICAS	22	1%	21	1%
809-811-NEOPLASIAS BASOCELULARES	21	1%	10	1%
880-TUMORES Y SARCOMAS DE TEJIDOS BLANDOS, SAI	17	1%	10	1%
893-899-NEOPLASIAS COMPLEJAS MIXTAS Y DEL ESTROMA	17	1%	17	1.0%
872-879 NEVOS Y MELANOMAS	15	1%	8	0%
959-LINFOMAS MALIGNOS , SAI O DIFUSOS	11	0%	11	1%
881-883-NEOPLASIAS FIBROMATOSAS	10	0.4%	8	0%
918-924-NEOPLASIAS ÓSEAS Y CONDROMATOSAS	10	0.4%	9	0.5%
856-858-NEOPLASIAS EPITELIALES COMPLEJAS	9	0.4%	2	0.1%
965-966-LINFOMAS HODGKIN	9	0.4%	17	1.0%
843-NEOPLASIAS MUCOEPIDERMÓIDES	8	0.3%	4	0.2%
885-888-NEOPLASIAS LIPOMATOSAS	8	0.3%	10	0.6%
800-NEOPLASIAS, SAI	7	0.3%	3	0.2%
904-NEOPLASIAS SINOVIALES	7	0.3%	4	0.2%
906-909-NEOPLASIAS DE CÉLULAS GERMINALES	5	0.2%	1	0.1%
889-892-NEOPLASIAS MIOMATOSAS	5	0.2%	7	0.4%
970-971-TUMORES DE CÉLULAS T Y NK MADURAS	5	0.2%	8	0.5%
912-916-TUMORES DE LOS VASOS SANGUÍNEOS	5	0.2%	8	0.5%
900-903-NEOPLASIAS FIBROEPITELIALES	5	0.2%	2	0.1%
839-842-NEOPLASIAS ANEXIALES APÉNDICE Y LA PIEL	3	0.1%	3	0.2%
949-952-NEOPLASIAS NEUROEPITELIOMATOSAS	3	0.1%	5	0.3%
859-867-NEOPLASIAS GONADALES ESPECIALIZADOS	2	0.1%	1	0.1%
926-OTROS TUMORES ÓSEOS	2	0.1%	2	0.1%
958-TUMORES DE CÉLULAS GRANULARES Y SARCOMAS ALVEOLARES SUAVES	2	0.1%	0	0.0%
938-948-GLIOMAS	2	0.1%	2	0.1%
954-957-TUMORES DE LAS VAINAS NERVIOSAS	2	0.1%	1	0.1%
972-TUMORES DE CÉLULAS PRECURSORAS LINFOBLÁSTICAS	1	0.0%	0	0.0%
935-937-TUMORES MISCELÁNEOS	1	0.0%	0	0.0%
868-8719-PARAGANGLIOMAS Y TUMORES DEL GLOMUS	1	0.0%	0	0.0%
927-934-TUMORES ODONTEGÉNICOS (C41.)	0	0.0%	1	0.1%
859-867-NEOPLASIAS GONADALES ESPECIALIZADOS	0	0.0%	1	0.1%
TOTALES	2,375	100%	1,668	100%

COBERTURA DE TRATAMIENTO POR SITIOS PRIMARIOS

SITIOS PRIMARIOS	2019			2020		
	TOTAL	#	%	TOTAL	#	%
50-MAMA	643	513	80%	522	450	86%
61-PRÓSTATA	465	198	43%	231	97	42%
53-CÉRVIX	208	132	63%	171	103	60%
18-COLON	71	60	85%	58	56	97%
54-CUERPO DEL ÚTERO	75	62	83%	50	46	92%
73-GLÁNDULA TIROIDES	94	79	84%	34	33	97%
34-PULMÓN	75	29	39%	40	25	63%
32-LARINGE	49	40	82%	30	25	83%
16-ESTÓMAGO	35	25	71%	36	30	83%
67-VEJIGA	42	23	55%	24	13	54%
20-RECTO	30	25	83%	22	20	91%
44-PIEL	82	36	44%	45	25	56%
56-OVARIO	27	22	81%	16	14	88%
64-RIÑÓN	21	17	81%	18	16	89%
60-PENE	24	18	75%	17	13	76%
02-OTRAS PARTES Y LAS NO ESPECIFICADAS DE LA LENGUA	18	16	89%	6	2	33%
19-UNIÓN RECTOSIGMOIDEA	17	12	71%	20	15	75%
09-AMÍGDALA	28	23	82%	26	20	77%
77-GANGLIOS LINFÁTICOS	41	21	51%	47	40	85%
49-TEJIDOS CONJUNTIVO SUBCUTÁNEOS Y O .T.B.	34	18	53%	22	15	68%
25-PÁNCREAS	19	11	58%	16	9	56%
15-ESÓFAGO	24	18	75%	17	16	94%
05-PALADAR	14	5	36%	12	4	33%
52-VAGINA	13	7	54%	3	3	100%
03-ENCÍA	16	9	56%	7	5	71%
40-HUESOS ART. Y CART. ARTICULARES DE LAS EXTREMIDADES	11	8	73%	13	11	85%
07-GLÁNDULA PARÓTIDA	13	9	69%	10	10	100%
42-SISTEMA HEMATOPOYÉTICO Y RETICULOENDOTELIAL	52	28	54%	37	26	70%
51-VULVA	12	6	50%	11	9	82%
10-OROFARINGE	6	6	100%	4	4	100%
21-ANO Y CANAL ANAL	8	5	63%	5	3	60%
11-NASOFARINGE	6	5	83%	5	3	60%
22-HÍGADO Y VÍAS BILIARES INTRAHEPÁTICAS	17	8	47%	12	6	50%
06-OTRAS PARTES Y LAS NO ESPECIFICADAS DE LA BOCA	12	4	33%	13	10	77%
17-INTESTINO DELGADO	4	1	25%	3	2	67%
01-BASE DE LA LENGUA	7	6	86%	8	3	38%
24-OTRAS PARTES Y LAS NO ESPECIFICADAS DE LAS VÍAS BILIARES	3	2	67%	1	1	100%
41-HUESOS ART. Y CART. ARTICULARES DE O.L.	7	5	71%	9	6	67%
08-OTRAS GLÁNDULAS SALIVARES MAYORES	4	3	75%	3	2	67%
47-NERVIOS PERIFÉRICOS Y SISTEMA NERVIOSO AUTÓNOMO	3	1	33%	3	3	100%
55-ÚTERO SAI	2	2	100%	3	2	67%
48-RETROPERITÓNEO Y PERITÓNEO	6	3	50%	6	3	50%
30-FOSA NASAL Y OIDO MEDIO	3	2	67%	1	1	100%
04-SUELO DE LA BOCA	3	2	67%	3	3	100%
80-LOCALIZACIÓN PRIMARIA DESCONOCIDA	13	9	69%	8	4	50%
33-TRÁQUEA	1	0	0%	0	0	0%
00-LABIO	2	1	50%	1	1	100%
23-VESÍCULA BILIAR	1	1	100%	1	1	100%
31-SENOS ACCESORIOS	2	1	50%	3	2	67%
69-OJOS Y ANEXOS	2	1	50%	6	4	67%
38-CORAZÓN, MEDIASTINO Y PLEURA	5	4	80%	2	1	50%
71-ENCÉFALO	2	2	100%	2	0	0%
14-OTROS SITIOS Y LOS MAL DEFINIDOS DE LABIO, CABIDAD BUCAL Y FARINGE	1	0	0%	1	1	100%
72-MÉDULA ESPINAL, NERVIOS CRANEALES Y O. L. DEL S.N.C.	1	0	0%	2	2	100%
62-TESTÍCULO	1	0	0%	0	0	0%
57-OTROS ÓRGANOS GENITALES FEMENINOS Y LOS NO ESPECIFICADOS	0	1	0%	1	0	0%
13-HIPOFARINGE	0	0	0%	1	1	100%
	2,375	1,545	65%	1,668	1,220	73%

GRÁFICA COBERTURA DE TRATAMIENTO PRINCIPALES SITIOS PRIMARIOS



Mama es el sitio primario con mayor cobertura de tratamiento promediando 83% en ambos años,

COBERTURA DE TRATAMIENTO RADIOTERAPIA POR SITIOS PRIMARIOS

SITIOS PRIMARIOS	2019			2020		
	TOTAL	#	%	TOTAL	#	%
50-MAMA	643	45	7%	522	19	4%
53-CÉRVIX	208	36	17%	171	28	16%
61-PRÓSTATA	465	27	6%	231	9	4%
32-LARINGE	49	21	43%	29	14	48%
20-RECTO	30	14	47%	22	8	36%
54-CUERPO DEL ÚTERO	75	11	15%	50	11	22%
15-ESÓFAGO	24	9	38%	17	5	29%
02-OTRAS PARTES Y LAS NO ESPECIFICADAS DE LA LENGUA	18	8	44%	6	0	0%
44-PIEL	82	8	10%	45	6	13%
34-PULMÓN	75	6	8%	40	2	5%
16-ESTÓMAGO	35	6	17%	36	3	8%
09-AMÍGDALA	28	6	21%	26	8	31%
03-ENCÍA	16	5	31%	7	3	43%
19-UNIÓN RECTOSIGMOIDEA	17	4	24%	20	7	35%
18-COLON	71	3	4%	58	2	3%
10-OROFARINGE	6	3	50%	4	2	50%
11-NASOFARINGE	6	3	50%	5	2	40%
07-GLÁNDULA PARÓTIDA	13	3	23%	10	3	30%
49-TEJIDOS CONJUNTIVO SUBCUTÁNEOS Y O .T.B.	34	3	9%	22	1	5%
60-PENE	24	2	8%	17	0	0%
51-VULVA	12	2	17%	11	3	27%
08-OTRAS GLÁNDULAS SALIVARES MAYORES	4	2	50%	3	1	33%
01-BASE DE LA LENGUA	7	2	29%	8	0	0%
38-CORAZÓN, MEDIASTINO Y PLEURA	5	2	40%	2	0	0%
21-ANO Y CANAL ANAL	8	2	25%	5	2	40%
22-HÍGADO Y VÍAS BILIARES INTRAHEPÁTICAS	17	1	6%	12	0	0%
24-OTRAS PARTES Y LAS NO ESPECIFICADAS DE LAS VÍAS BILIARES	3	1	33%	1	0	0%
40-HUESOS ART. Y CART. ARTICULARES DE LAS EXTREMIDADES	11	1	9%	13	0	0%
41-HUESOS ART. Y CART. ARTICULARES DE O.L.	7	1	14%	9	3	33%
42-SISTEMA HEMATOPOYÉTICO Y RETICULOENDOTELIAL	52	1	2%	37	2	5%
47-NERVIOS PERIFÉRICOS Y SISTEMA NERVIOSO AUTÓNOMO	3	1	33%	3	0	0%
04-SUELO DE LA BOCA	3	1	33%	3	0	0%
05-PALADAR	14	1	7%	13	2	15%
06-OTRAS PARTES Y LAS NO ESPECIFICADAS DE LA BOCA	12	1	8%	13	4	31%
52-VAGINA	13	1	8%	3	0	0%
67-VEJIGA	42	1	2%	24	0	0%
71-ENCÉFALO	2	1	50%	2	0	0%
77-GANGLIOS LINFÁTICOS	41	1	2%	47	3	6%
80-LOCALIZACIÓN PRIMARIA DESCONOCIDA	13	1	8%	8	0	0%
72-MÉDULA ESPINAL, NERVIOS CRANEALES Y O. L. DEL S.N.C.	1	0	0%	2	0	0%
73-GLÁNDULA TIROIDES	94	0	0%	34	1	3%
69-OJOS Y ANEXOS	2	0	0%	6	0	0%
62-TESTÍCULO	1	0	0%	0	0	0%
64-RIÑÓN	21	0	0%	18	0	0%
55-ÚTERO SAI	2	0	0%	3	0	0%
56-OVARIO	27	0	0%	16	0	0%
00-LABIO	2	0	0%	1	0	0%
14-OTROS SITIOS Y LOS MAL DEFINIDOS DE LABIO, CAVIDAD BUCAL Y FARINGE	1	0	0%	1	0	0%
17-INTESTINO DELGADO	4	0	0%	3	0	0%
48-RETROPERITÓNEO Y PERITÓNEO	6	0	0%	6	0	0%
33-TRÁQUEA	1	0	0%	0	0	0%
25-PÁNCREAS	19	0	0%	16	0	0%
30-FOSA NASAL Y OIDO MEDIO	3	0	0%	1	1	100%
31-SENOS ACCESORIOS	2	0	0%	3	0	0%
23-VESÍCULA BILIAR	1	0	0%	1	0	0%
57-OTROS ÓRGANOS GENITALES FEMENINOS Y LOS NO ESPECIFICADOS	0	1	0%	1	0	0%
13-HIPOFARINGE	0	0	0%	1	0	0%
TOTALES	2,375	248	10%	1,668	155	9%

COBERTURA DE TRATAMIENTO QUIMIOTERAPIA POR SITIOS PRIMARIOS

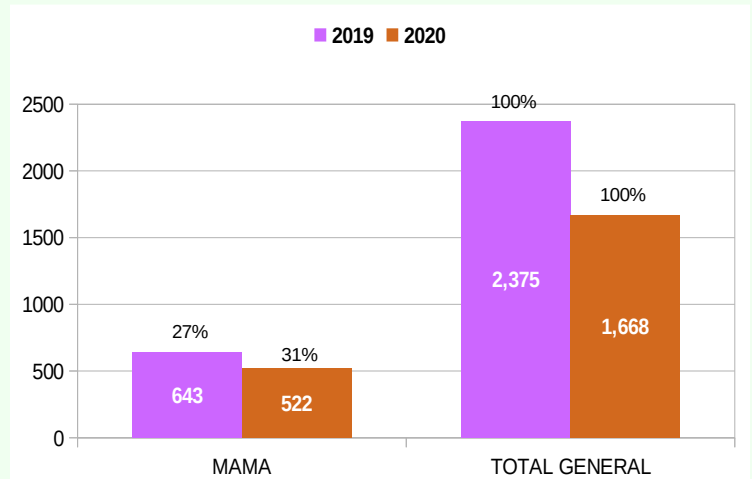
SITIOS PRIMARIOS	2019			2020		
	TOTAL	#	%	TOTAL	#	%
50-MAMA	643	422	66%	522	374	72%
53-CÉRVIX	208	103	50%	171	88	51%
61-PRÓSTATA	465	42	9%	231	19	8%
18-COLON	71	35	49%	58	34	59%
54-CUERPO DEL ÚTERO	75	30	40%	50	24	48%
32-LARINGE	49	27	55%	30	16	53%
42-SISTEMA HEMATOPOYÉTICO Y RETICULOENDOTELIAL	52	25	48%	37	24	65%
34-PULMÓN	75	23	31%	40	20	50%
09-AMÍGDALA	28	20	71%	26	20	77%
44-PIEL	82	19	23%	45	13	29%
77-GANGLIOS LINFÁTICOS	41	19	46%	47	39	83%
20-RECTO	30	18	60%	22	13	59%
15-ESÓFAGO	24	16	67%	17	12	71%
02-OTRAS PARTES Y LAS NO ESPECIFICADAS DE LA LENGUA	18	12	67%	6	1	17%
56-OVARIO	27	12	44%	16	9	56%
16-ESTÓMAGO	35	11	31%	36	12	33%
25-PÁNCREAS	19	10	53%	16	4	25%
80-LOCALIZACIÓN PRIMARIA DESCONOCIDA	13	9	69%	8	1	13%
19-UNIÓN RECTOSIGMOIDEA	17	8	47%	20	8	40%
03-ENCÍA	16	8	50%	7	5	71%
52-VAGINA	13	7	54%	3	3	100%
10-OROFARINGE	6	6	100%	4	3	75%
49-TEJIDOS CONJUNTIVO SUBCUTÁNEOS Y O .T.B.	34	6	18%	22	9	41%
22-HÍGADO Y VÍAS BILIARES INTRAHEPÁTICAS	17	5	29%	12	4	33%
11-NASOFARINGE	6	5	83%	5	3	60%
01-BASE DE LA LENGUA	7	5	71%	8	3	38%
64-RIÑÓN	21	5	24%	18	3	17%
51-VULVA	12	4	33%	11	3	27%
05-PALADAR	14	4	29%	12	3	25%
06-OTRAS PARTES Y LAS NO ESPECIFICADAS DE LA BOCA	12	4	33%	13	7	54%
21-ANO Y CANAL ANAL	8	4	50%	5	2	40%
40-HUESOS ART. Y CART. ARTICULARES DE LAS EXTREMIDADES	11	4	36%	13	9	69%
41-HUESOS ART. Y CART. ARTICULARES DE O.L.	7	4	57%	9	5	56%
38-CORAZÓN, MEDIASTINO Y PLEURA	5	3	60%	2	1	50%
48-RETROPERITÓNEO Y PERITÓNEO	6	3	50%	6	0	0%
60-PENE	24	3	13%	17	0	0%
55-ÚTERO SAI	2	2	100%	3	0	0%
67-VEJIGA	42	2	5%	24	0	0%
71-ENCÉFALO	2	2	100%	2	0	0%
30-FOSA NASAL Y OIDO MEDIO	3	2	67%	1	1	100%
07-GLÁNDULA PARÓTIDA	13	2	15%	10	7	70%
08-OTRAS GLÁNDULAS SALIVARES MAYORES	4	2	50%	3	1	33%
04-SUELO DE LA BOCA	3	2	67%	3	3	100%
00-LABIO	2	1	50%	1	0	0%
31-SENOS ACCESORIOS	2	1	50%	3	2	67%
23-VEŚÍCULA BILIAR	1	1	100%	1	1	0%
14-OTROS SITIOS Y LOS MAL DEFINIDOS DE LABIO, CAVIDAD BUCAL Y FARINGE	3	1	33%	1	0	0%
69-OJOS Y ANEXOS	2	1	50%	6	4	67%
72-MÉDULA ESPINAL, NERVIOS CRANEALES Y O. L. DEL S.N.C.	1	0	0%	2	2	100%
73-GLÁNDULA TIROIDES	94	0	0%	34	0	0%
62-TESTÍCULO	1	0	0%	0	0	0%
33-TRÁQUEA	1	0	0%	0	0	0%
47-NERVIOS PERIFÉRICOS Y SISTEMA NERVIOSO AUTÓNOMO	3	0	0%	3	2	67%
24-OTRAS PARTES Y LAS NO ESPECIFICADAS DE LAS VÍAS BILIARES	1	0	0%	1	1	100%
17-INTESTINO DELGADO	4	0	0%	3	1	33%
57-OTROS ÓRGANOS GENITALES FEMENINOS Y LOS NO ESPECIFICADOS	0	1	0%	1	0	0%
13-HIPOFARINGE	0	0	0%	1	0	0%
TOTALES	2,375	961	40%	1,668	819	49%

COBERTURA DE TRATAMIENTO CIRUGÍA POR SITIOS PRIMARIOS

SITIOS PRIMARIOS	2019			2020		
	TOTAL	#	%	TOTAL	#	%
50-MAMA	643	290	45%	522	227	43%
61-PRÓSTATA	465	139	30%	231	71	31%
53-CÉRVIX3	208	28	13%	171	11	6%
73-GLÁNDULA TIROIDES	94	79	84%	34	33	97%
44-PIEL	82	16	20%	45	12	27%
54-CUERPO DEL ÚTERO	75	46	61%	50	39	78%
34-PULMÓN	75	6	8%	40	2	5%
18-COLON	71	54	76%	58	43	74%
42-SISTEMA HEMATOPOYÉTICO Y RETICULOENDOTELIAL	52	0	0%	37	0	0%
32-LARINGE	49	11	22%	30	7	23%
67-VEJIGA	42	20	48%	24	13	54%
77-GANGLIOS LINFÁTICOS	41	2	5%	47	1	2%
16-ESTÓMAGO	35	19	54%	36	27	75%
49-TEJIDOS CONJUNTIVO SUBCUTÁNEOS Y O .T.B.	34	11	32%	22	5	23%
20-RECTO	30	9	30%	22	8	36%
09-AMÍGDALA	28	2	7%	26	1	4%
56-OVARIO	27	18	67%	16	13	81%
60-PENE	24	18	75%	17	13	76%
15-ESÓFAGO	24	5	21%	17	5	29%
64-RIÑÓN	21	16	76%	18	15	83%
25-PÁNCREAS	19	5	26%	16	5	31%
02-OTRAS PARTES Y LAS NO ESPECIFICADAS DE LA LENGUA	18	6	33%	6	2	33%
19-UNIÓN RECTOSIGMOIDEA	17	7	41%	20	11	55%
22-HÍGADO Y VÍAS BILIARES INTRAHEPÁTICAS	17	5	29%	12	4	33%
03-ENCÍA	16	0	0%	7	0	0%
05-PALADAR	14	1	7%	12	1	8%
07-GLÁNDULA PARÓTIDA	13	7	54%	10	4	40%
80-LOCALIZACIÓN PRIMARIA DESCONOCIDA	13	1	8%	8	2	25%
52-VAGINA	13	0	0%	3	0	0%
51-VULVA	12	2	17%	11	5	45%
06-OTRAS PARTES Y LAS NO ESPECIFICADAS DE LA BOCA	12	0	0%	13	1	8%
40-HUESOS ART. Y CART. ARTICULARES DE LAS EXTREMIDADES	11	4	36%	13	8	62%
21-ANO Y CANAL ANAL	8	2	25%	5	1	20%
41-HUESOS ART. Y CART. ARTICULARES DE O.L.	7	1	14%	9	1	11%
01-BASE DE LA LENGUA	7	0	0%	8	2	25%
48-RETROPERITÓNEO Y PERITÓNEO	6	0	0%	6	3	50%
10-OROFARINGE	6	0	0%	4	0	0%
11-NASOFARINGE	6	0	0%	5	0	0%
38-CORAZÓN, MEDIASTINO Y PLEURA	5	1	20%	2	0	0%
17-INTESTINO DELGADO	4	1	25%	3	1	33%
08-OTRAS GLÁNDULAS SALIVARES MAYORES	4	0	0%	3	2	67%
24-OTRAS PARTES Y LAS NO ESPECIFICADAS DE LAS VÍAS BILIARES	3	1	33%	1	1	100%
47-NERVIOS PERIFÉRICOS Y SISTEMA NERVIOSO AUTÓNOMO	3	0	0%	3	1	33%
30-FOSA NASAL Y OIDO MEDIO	3	0	0%	1	1	100%
04-SUELO DE LA BOCA	3	0	0%	3	0	0%
55-ÚTERO SAI	2	1	50%	3	1	0%
31-SENOS ACCESORIOS	2	0	0%	3	0	0%
00-LABIO	2	0	0%	1	1	100%
69-OJOS Y ANEXOS	2	0	0%	6	0	0%
71-ENCÉFALO	2	0	0%	2	0	0%
23-VESÍCULA BILIAR	1	1	100%	1	0	0%
99-TRÁQUEA	1	0	0%	0	0	0%
14-OTROS SITIOS Y LOS MAL DEFINIDOS DE LABIO, CAVIDAD BUCAL Y FARINGE	1	0	0%	1	0	0%
72-MÉDULA ESPINAL, NERVIOS CRANEALES Y O. L. DEL S.N.C.	1	0	0%	2	0	0%
62-TESTÍCULO	1	0	0%	0	0	0%
13-HIPOFARINGE	0	0	0%	1	0	0%
57-OTROS ÓRGANOS GENITALES FEMENINOS Y LOS NO ESPECIFICADOS	0	0	0%	1	0	0%
TOTALES	2,375	835	35%	1,668	604	36%

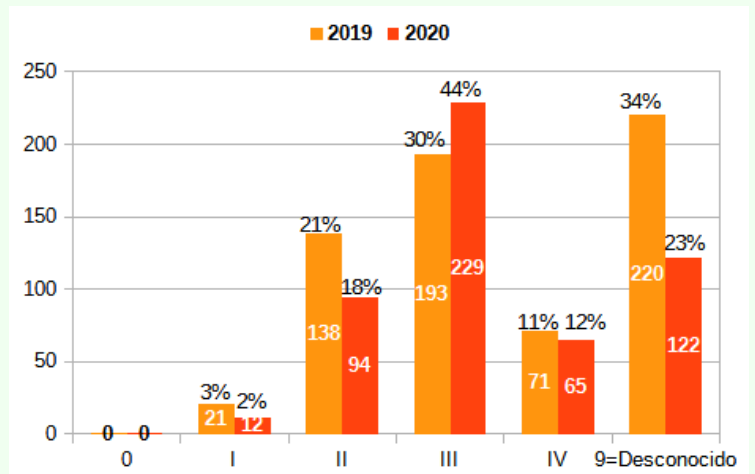
DATOS ESPECÍFICOS DE MAMA

SITIO	2019		2020	
	#	%	#	%
MAMA	643	27%	522	31%
TOTAL GENERAL	2,375	100%	1,668	100%



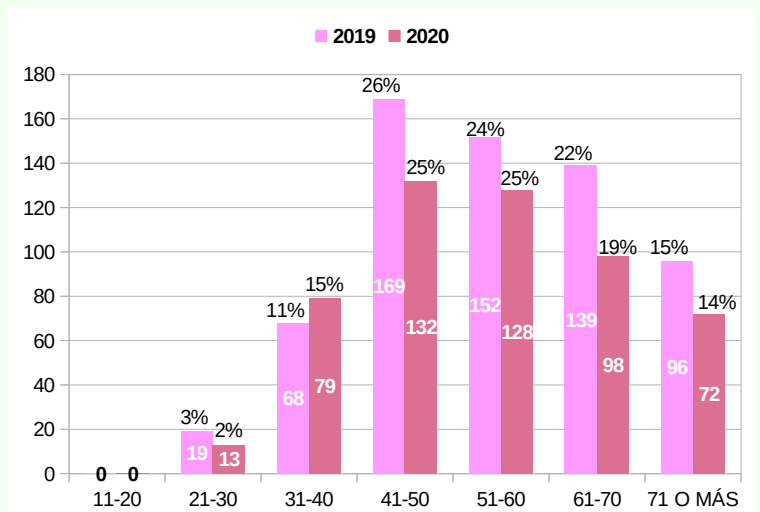
DISTRIBUCIÓN POR GRUPO DE ESTADÍOS

GRUPO DE ESTADÍO	2019		2020	
	#	%	#	%
0	0	0%	0	0%
I	21	3%	12	2%
II	138	21%	94	18%
III	193	30%	229	44%
IV	71	11%	65	12%
9=Desconocido	220	34%	122	23%
TOTALES	643	27%	522	31%



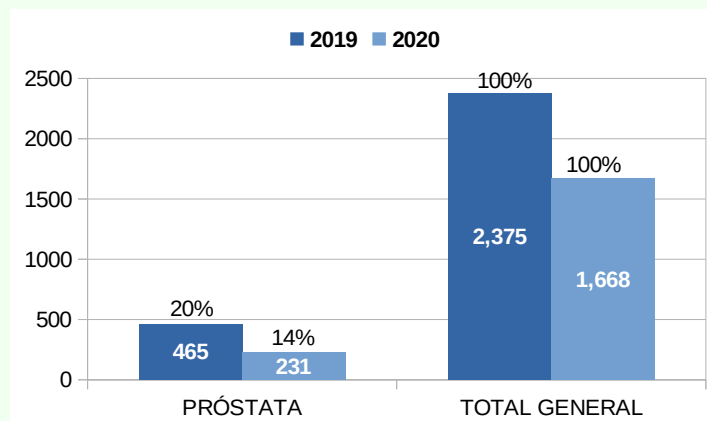
DISTRIBUCIÓN POR GRUPO ETÁREO DE 10 AÑOS

GRUPO ETÁREO	2019		2020	
	#	%	#	%
11-20	0	0%	0	0%
21-30	19	3%	13	2%
31-40	68	11%	79	15%
41-50	169	26%	132	25%
51-60	152	24%	128	25%
61-70	139	22%	98	19%
71 O MÁS	96	15%	72	14%
TOTALES	643	100%	522	100%



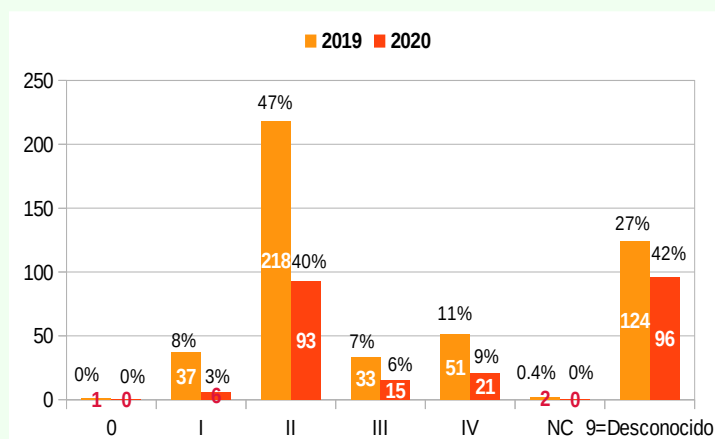
DATOS ESPECÍFICOS DE PRÓSTATA

SITIO PRIMARIO	2019		2020	
	#	%	#	%
PRÓSTATA	465	20%	231	14%
TOTAL GENERAL	2,375	100%	1,668	100%



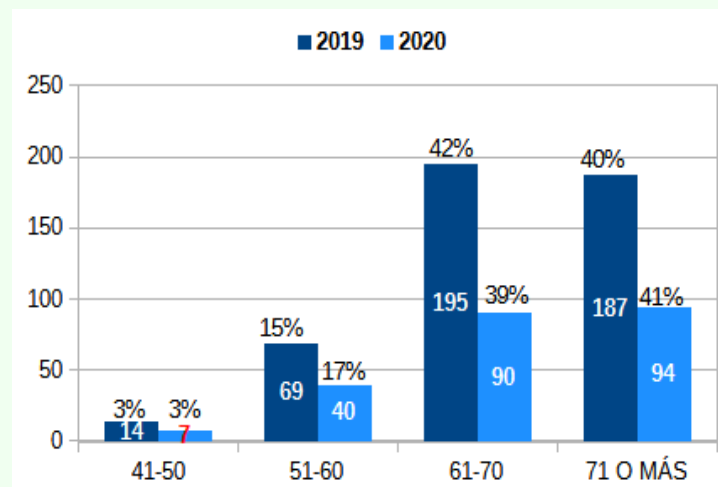
DISTRIBUCIÓN POR GRUPO DE ESTADÍO

GRUPO DE ESTADÍO	2019		2020	
	#	%	#	%
0	1	0%	0	0%
I	37	8%	6	3%
II	218	47%	93	40%
III	33	7%	15	6%
IV	51	11%	21	9%
NC	2	0%	0	0%
9=Desconocido	124	27%	96	42%
TOTALES	465	100%	231	100%



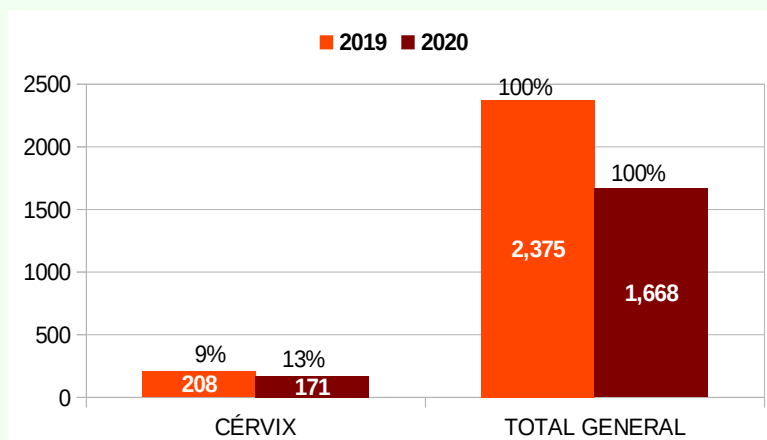
DISTRIBUCIÓN POR GRUPO ETÁREO DE 10 AÑOS

GRUPO ETÁREO	2019		2020	
	#	%	#	%
41-50	14	3%	7	3%
51-60	69	15%	40	17%
61-70	195	42%	90	39%
71 O MÁS	187	40%	94	41%
TOTALES	465	100%	231	100%



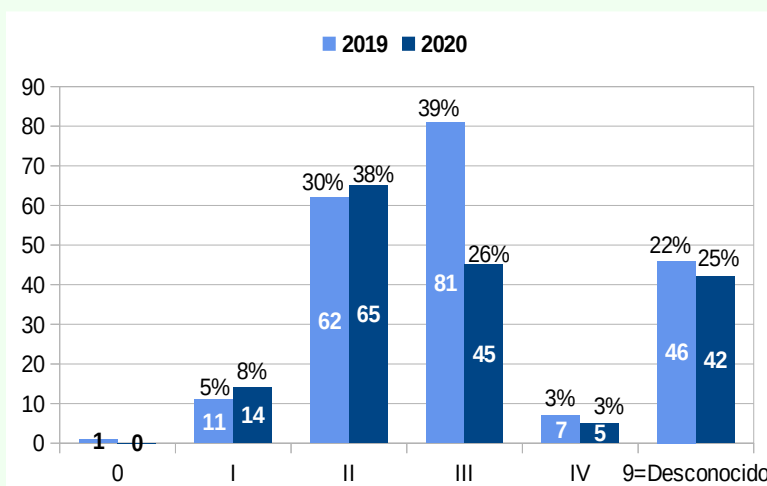
DATOS ESPECÍFICOS DE CÉRVIX

SITIO	2019		2020	
	#	%	#	%
CÉRVIX	208	9%	171	13%
TOTAL GENERAL	2,375		1,668	



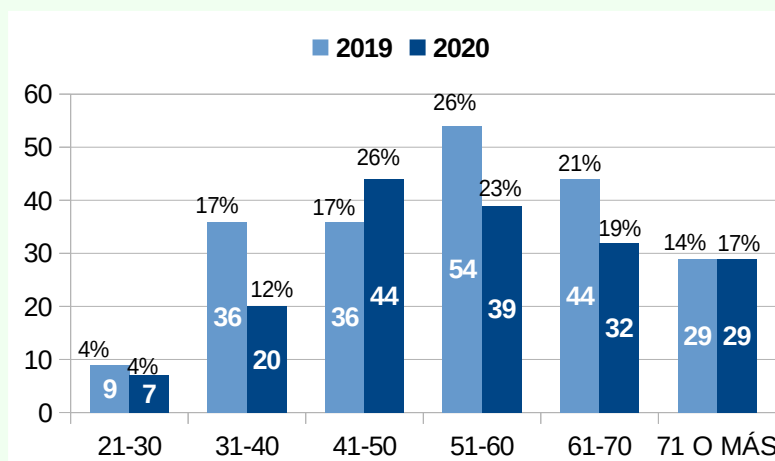
DISTRIBUCIÓN POR GRUPO DE ESTADÍO DE ESTADÍO

GRUPO DE ESTADÍO	2019		2020	
	#	%	#	%
0	1	0%	0	0%
I	11	5%	14	8%
II	62	30%	65	38%
III	81	39%	45	26%
IV	7	3%	5	3%
9=Desconocido	46	22%	42	25%
TOTALES	208	100%	171	100%



DISTRIBUCIÓN POR GRUPO ETÁREO DE 10 AÑOS

GRUPO ETÁREO	2019		2020	
	#	%	#	%
21-30	9	4%	7	4%
31-40	36	17%	20	12%
41-50	36	17%	44	26%
51-60	54	26%	39	23%
61-70	44	21%	32	19%
71 O MÁS	29	14%	29	17%
TOTALES	208	100%	171	100%



PERSONAL DEL REGISTRO HOSPITALARIO DE TUMORES

Ing. George Gil

Encargado de Registro Hospitalario de Tumores

Técnicos Registradores:

Licda. Dinorah Cruz

Licda. Deyanira Núñez

Téc. Washington M. Hodge Mejía

Producción, Diseño y Arte:

Téc. Washington M. Hodge Mejía

Revisión:

Ing. George Gil

FUENTES DE INFORMACIÓN

Archivo e Historias Clínicas, IOHP.

Récord Electrónico Glynamics, IOHP.

