

ESTADISTICAS

20  
05



**REGISTRO  
HOSPITALARIO DE TUMORES**



**LIGA DOMINICANA CONTRA EL CANCER, INC  
INSTITUTO DE ONCOLOGIA "DR. HERIBERTO PIETER"**

Correa y cidron # 1, Zona Universitaria, Santo Domingo, R.D  
Telefono : 809-221-4002  
Email : [iohpdrgeneral@verizon.net.do](mailto:iohpdrgeneral@verizon.net.do)



## INDICE

Introducción .....	01
Distribución por tipo de caso .....	02
Distribución por sexo .....	02
Distribución grupos etáreos de 10 anos .....	02
Distribución grupos etáreos de 10 anos por sexo .....	02
Distribución principales sitios primarios .....	03
Distribución principales sitios primarios Sexo Masculino .....	03
Distribución principales sitios primarios Sexo Femenino .....	03
Tabla 1. Distribución por regiones .....	04 05
Tabla 2. Distribución por Sitio Primarios .....	06 07
Distribución pos de estadío (TNM) .....	08
Distribución grupos de sitio primarios .....	09
Combinaciones de tratamientos .....	09
Cobertura de TX principales sitios primarios .....	09
Distribución grupos histológicos .....	10
Estudio Mama .....	11
Estudio Cérvix .....	12
Abreviaturas, Bibliografía, Agradecimientos, Personal de Registro .....	13

## ABREVIATURAS

A	Casos analíticos
99	Desconocido
Art.	Articulaciones
Cart.	Cartílagos
O.T.B.	Otros Tejidos Blandos

## BIBLIOGRAFIA

Manual de Registros y Normas de Datos ( ROADS )  
Clasificación Internacional de Enfermedades oncológicas ( ICDO 3ra. Edición )  
Clasificación de los Tumores Malignos ( TNM ) 5ta. Edición  
Epidemiología del Cáncer: Principios y Métodos  
Diccionario de Términos Médicos

## AGRADECIMIENTOS

Unión Internacional Contra el Cáncer ( UICC )  
Martha E. Oliva ( Jackson Memorial Hospital )  
Coordinadora del registro de Cáncer ( Miami )

## PERSONAL DE REGISTRO

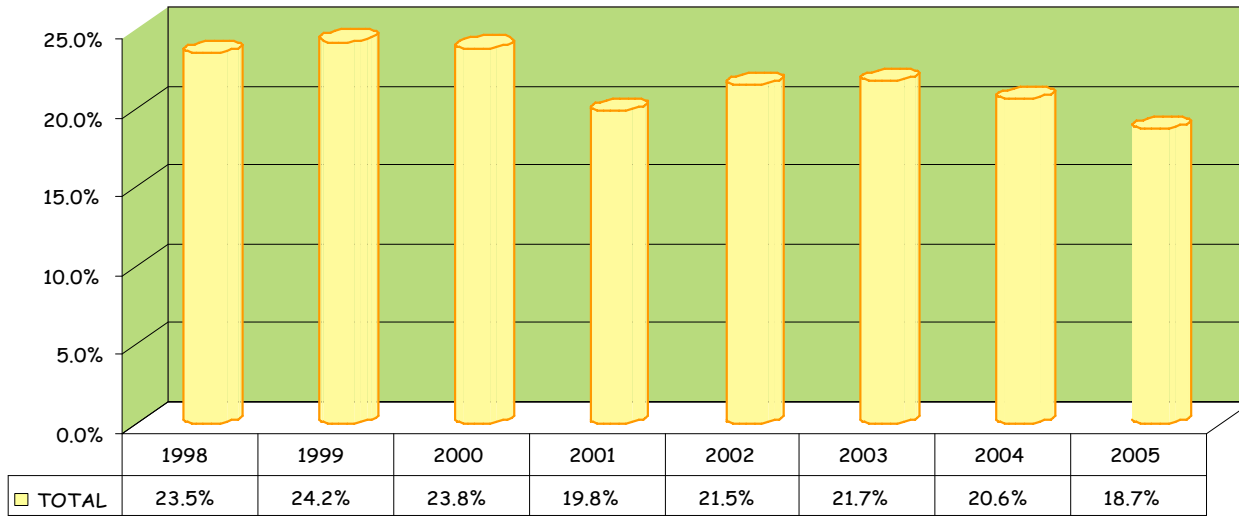
Dra. Catalina González Pons  
Directora General IOHP

Ing. George Gil  
Encargado de Registro

### Registradores

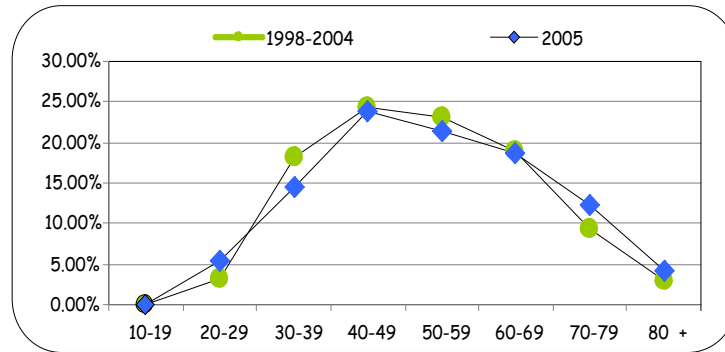
Lic. Carmen Betances  
Sr. Víctor Omar Tavarez  
Ing. Simón Balaguer

Lic. Dinorah Cruz  
Sra. Deyanira Nuñez



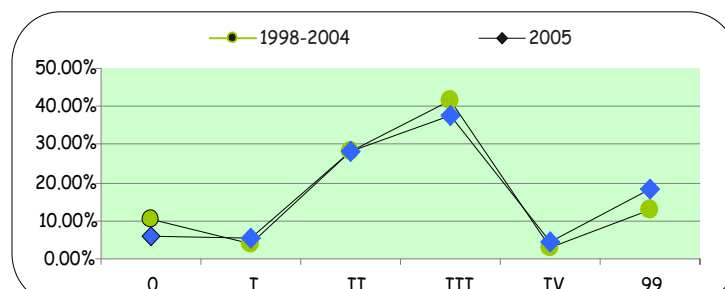
Distribución grupos etáreos de 10 años

Grupo de Edad	1998-2004		2005	
	Total	%	Total	%
10-19	1	0.04%	0	0.0%
20-29	88	3.2%	20	5.5%
30-39	493	18.1%	52	14.4%
40-49	664	24.4%	86	23.8%
50-59	630	23.1%	77	21.3%
60-69	514	18.9%	68	18.8%
70-79	253	9.3%	44	12.2%
80 o +	79	2.9%	15	4.1%
<b>Total</b>	<b>2722</b>	<b>100%</b>	<b>362</b>	<b>100%</b>



Distribución grupos de estadío ( TNM )

Grupo de estadío	1998-2004		2005	
	Total	%	Total	%
0	282	10.4%	21	5.8%
I	114	4.2%	20	5.5%
II	765	28.1%	102	28.2%
III	1139	41.8%	136	37.6%
IV	75	2.8%	16	4.4%
99 = desconocido	347	12.7%	67	18.5%
<b>Total general</b>	<b>2722</b>	<b>100%</b>	<b>362</b>	<b>100%</b>



En una fecha no acostumbrada y a consecuencia del cambio de formato de trabajo, les presentamos este reporte anual con estadísticas del año 2005.

A pesar de la norma internacional que propone un tiempo mínimo de espera de 6 meses antes del inicio del estudio de un caso, nuestra realidad nos ha mostrado que obtenemos resultados más óptimos al esperar de 10 a 12 meses. Esto nos movió a replantear nuestras operaciones y a partir del 2007 estamos trabajando con un compás de espera de un año completo antes de iniciar los trabajos de un período. Esta modalidad nos permitirá tener, en lo adelante, nuestras publicaciones para la misma fecha acostumbrada (abril-mayo) pero realizando un menor esfuerzo de revisión y control de calidad.

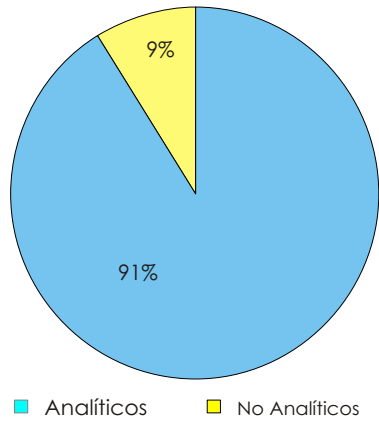
La cantidad de casos tanto analíticos 1932 (91%), como no analíticos 192 (9%) se mantienen dentro del promedio histórico lo que hace razonable esperar resultados semejantes a periodos anteriores tomados como parámetros de comparación.

Para este periodo de estudio se reflejan las mayores bajas para los porcentajes de casos de Cérvix de toda la historia del registro : menor porcentaje histórico 18.7%, menor cobertura de tratamiento 59%, menor cobertura de estadaje 81%.

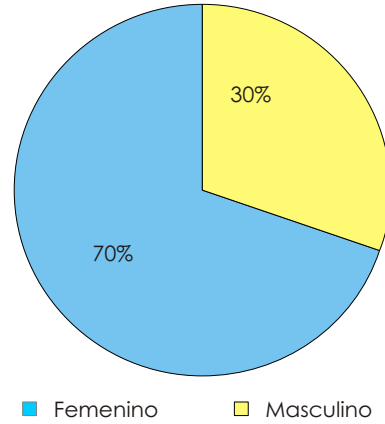
En cuanto a los casos de mama continua la tendencia en el porcentaje de ocurrencia (25,1%) y a pesar de ser menores los cambios en la cobertura de tratamiento (83%) y de estadaje (91%) también reflejan bajas considerables en relación al promedio histórico.

Además de la publicación física, a partir del año 2008, el registro de tumores tendrá a disposición del público todas su publicaciones en formato electrónico en nuestra página de internet (actualmente en construcción) y también acpetará por este medio solicitudes de datos, comentarios y sugerencias.

Distribución por tipo de caso

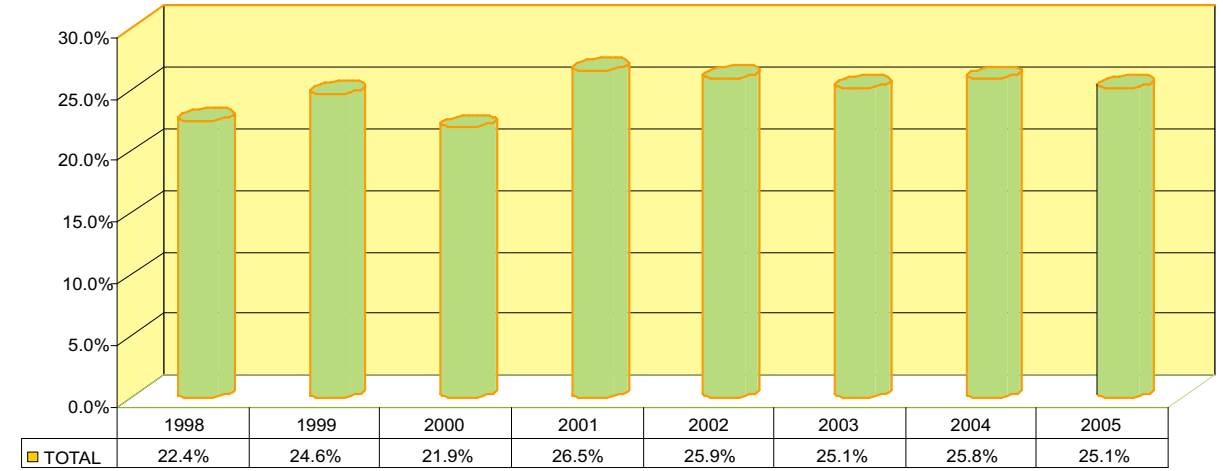


Distribución por Sexo



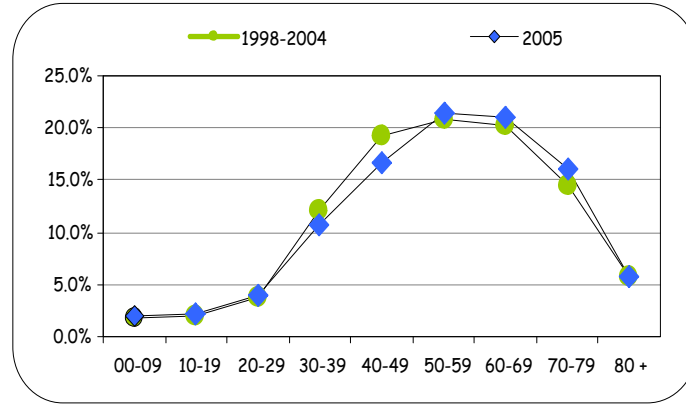
Incidencia

ESTUDIO DE MAMA



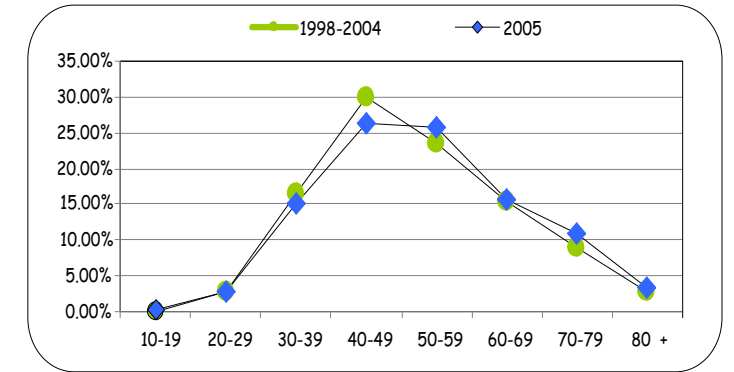
Distribución grupos eáreos de 10 años

Grupo de edad	1998-2004		2005	
	Total	%	Total	%
00-09	218	1.8%	38	2.0%
10-19	253	2.0%	43	2.2%
20-29	469	3.8%	78	4.0%
30-39	1492	12.1%	207	10.7%
40-49	2367	19.2%	323	16.7%
50-59	2578	20.9%	413	21.4%
60-69	2495	20.2%	408	21.1%
70-79	1781	14.4%	311	16.1%
80 o +	706	5.7%	111	5.7%
<b>Total general</b>	<b>12359</b>	<b>100%</b>	<b>1932</b>	<b>100%</b>



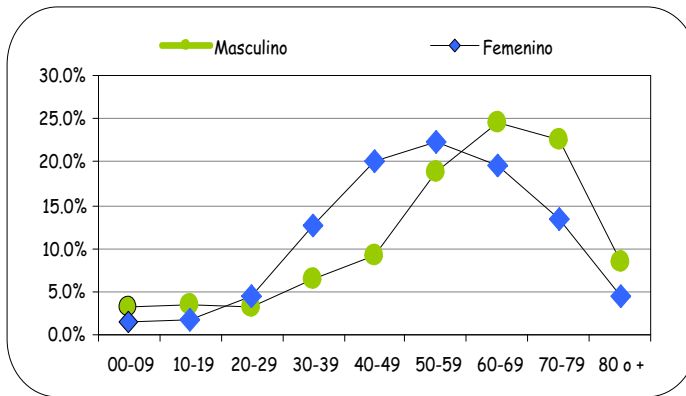
Distribución grupos etáreos de 10 años

Grupo de Edad	1998-2004		2005	
	Total	%	Total	%
10-19	2	0.07%	1	0.2%
20-29	85	2.8%	14	2.9%
30-39	506	16.5%	73	15.1%
40-49	922	30.1%	127	26.2%
50-59	717	23.4%	125	25.8%
60-69	469	15.3%	76	15.7%
70-79	275	9.0%	53	10.9%
80 o +	87	2.8%	16	3.3%
<b>Total</b>	<b>3063</b>	<b>100%</b>	<b>485</b>	<b>100%</b>



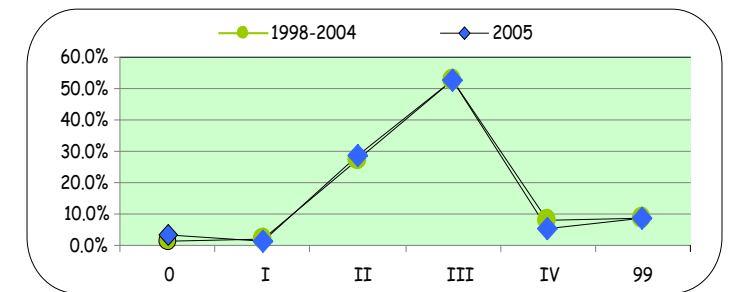
Distribución grupos eáreos de 10 años, por sexo

Grupo de edad	Masculino		Femenino	
	Total	%	Total	%
00-09	19	3.2%	19	1.4%
10-19	20	3.4%	23	1.7%
20-29	18	3.1%	60	4.5%
30-39	38	6.5%	169	12.6%
40-49	54	9.2%	269	20.0%
50-59	111	18.9%	302	22.4%
60-69	144	24.6%	264	19.6%
70-79	132	22.5%	179	13.3%
80 o +	50	8.5%	61	4.5%
<b>Total general</b>	<b>586</b>	<b>100%</b>	<b>1346</b>	<b>100%</b>



Distribución grupos de estadio ( TNM )

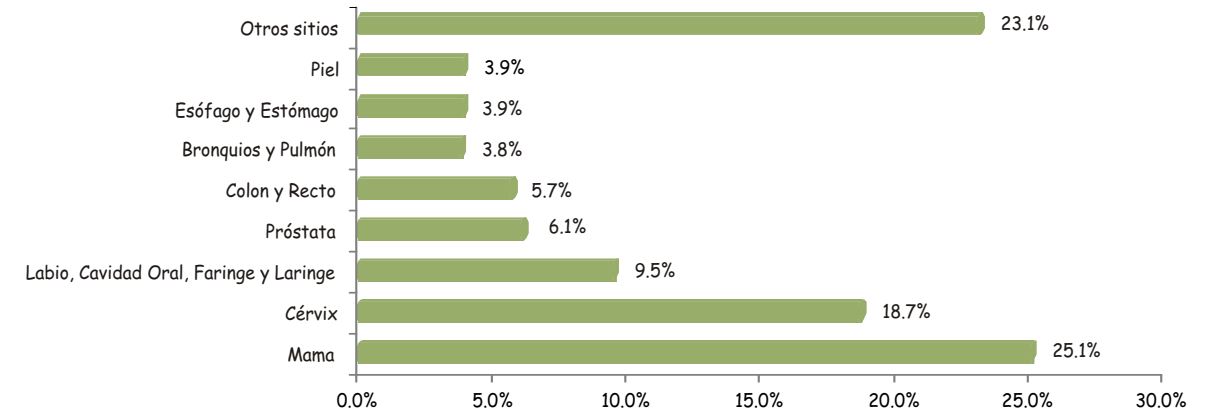
Grupo de estadio	1998-2004		2005	
	Total	%	Total	%
0	42	1.4%	15	3.1%
I	64	2.1%	8	1.6%
II	842	27.5%	138	28.5%
III	1608	52.5%	256	52.8%
IV	251	8.2%	27	5.6%
99 = desconocido	256	8.4%	41	8.5%
<b>Total general</b>	<b>3063</b>	<b>100%</b>	<b>485</b>	<b>100%</b>



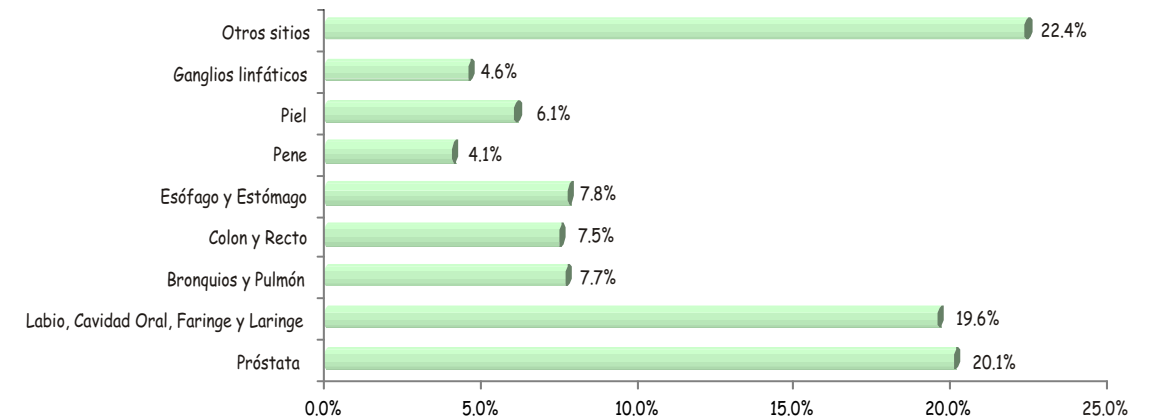
## Distribución grupos Histológicos

Grupos histológicos	Total	%
800- Neoplasias, Sai	11	0.6%
801-804 Neoplasias epiteliales, Sai	80	4.1%
805-808 Neoplasias epidermoides	630	32.6%
809-811 Neoplasias basocelulares	17	0.9%
812-813 Papilomas y carcinomas de células transicionales	16	0.8%
814-838 Adenomas y adenocarcinomas	432	22.4%
843 Neoplasias Mucoepidermoides	1	0.1%
844-849 Neoplasias quísticas, mucinosas y serosas	31	1.6%
850-854 Neoplasias ductales , lobulillares y medulares	449	23.2%
856-858 Neoplasias epiteliales complejas	6	0.3%
872-879 Nevos y melanomas	12	0.6%
880 Tumores y sarcomas de tejidos blandos, Sai	16	0.8%
881-883 Neoplasias fibromatosas	14	0.7%
885-888 Neoplasias lipomatosas	7	0.4%
889-892 Neoplasias miomatosas	14	0.7%
893-899 Neoplasias complejas mixtas y del estroma	8	0.4%
900-903 Neoplasias Fibroepiteliales	1	0.1%
904 Neoplasias sinoviales	2	0.1%
906-909 Neoplasias de células germinales	2	0.1%
910 Neoplasias trofoblasticas	1	0.1%
912-916 Tumores de los vasos sanguíneos	7	0.4%
918-924 Neoplasias óseas y condromatosas	17	0.9%
926 Otros tumores oseos	1	0.1%
927-934 Tumores odontogénicos (C41_)	2	0.1%
938-948 Gliomas	19	1.0%
949-952 Neoplasias neuroepiteliomatosas	6	0.3%
954-957 Tumores de las vainas nerviosas	6	0.3%
959-971 Linfoma de Hodgkin y no Hodgkin	87	4.5%
973 Tumores de células plasmáticas	14	0.7%
980-994 Leucemias	23	1.2%
<b>Total general</b>	<b>1932</b>	<b>100.0%</b>

## Distribución principales Sitios primarios



## Distribución principales Sitios primarios - Sexo Masculino



## Distribución principales Sitios primarios - Sexo Femenino

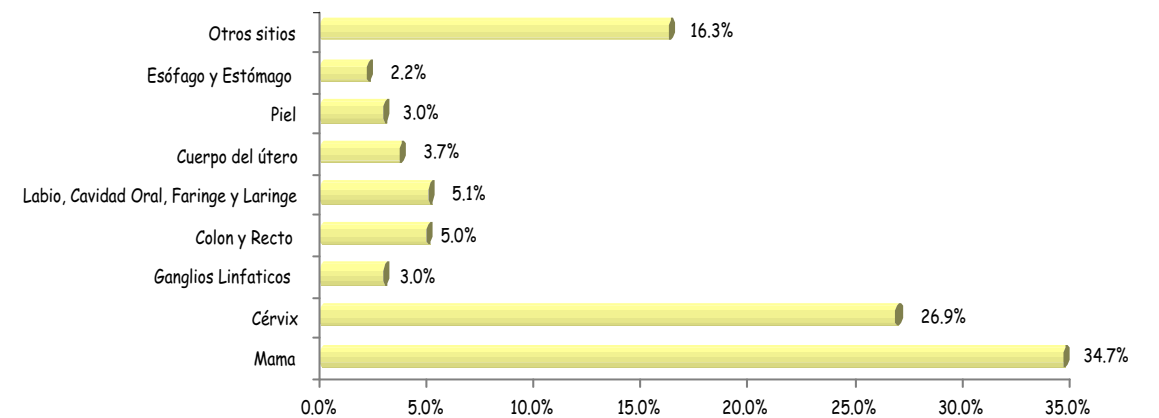
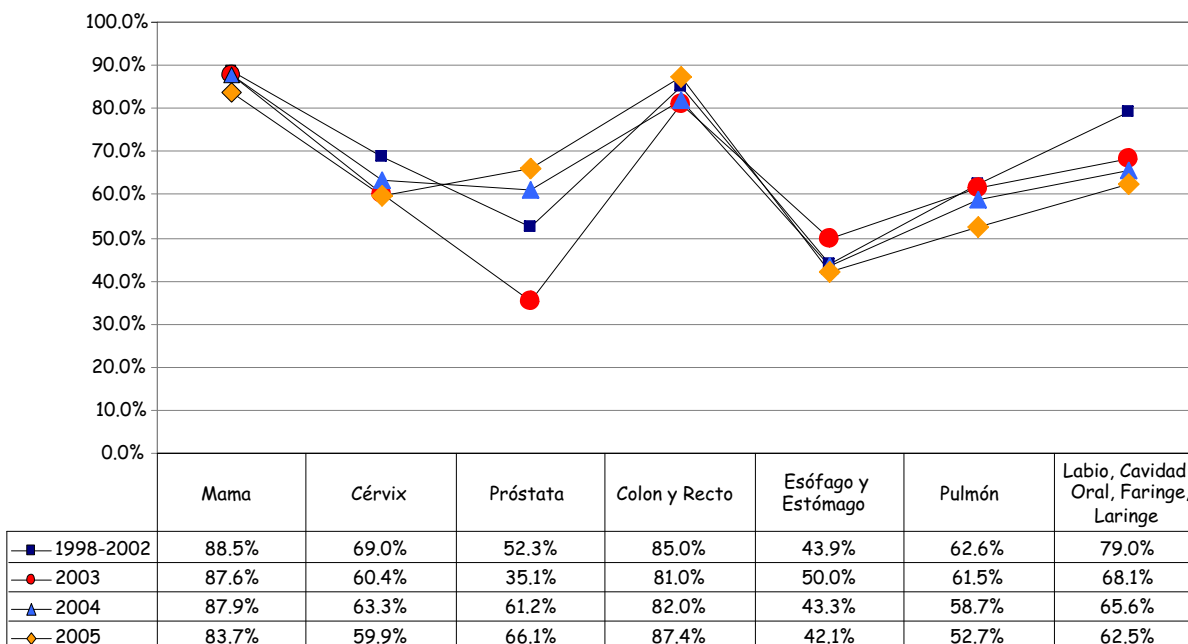


Tabla 1. Distribución Región, Total de Casos, Sexo, Grupos de estadío ( TNM )

Región	Total		Sexo (A)		TNM ( casos analíticos )						
	#	%	(M)	(F)	0	I	II	III	IV	N/A	9
Distrito Nacional	889	46.0%	286	603	18	35	176	230	146	0	284
Región Cibao Norte	70	3.6%	26	44	0	4	13	17	5	0	31
Santiago	32	1.7%	12	20	0	0	5	9	1	0	17
Puerto Plata	28	1.4%	10	18	0	3	6	6	2	0	11
Españillat	10	0.5%	4	6	0	1	2	2	2	0	3
Región Cibao Sur	115	6.0%	26	89	2	6	11	31	18	0	47
La Vega	34	1.8%	9	25	0	1	3	11	3	0	16
Monseñor Nouel	46	2.4%	11	35	1	5	5	11	7	0	17
Sanchez Ramirez	35	1.8%	6	29	1	0	3	9	8	0	14
Región Cibao Nordeste	124	6.4%	41	83	1	4	22	34	19	0	44
Duarte	50	2.6%	15	35	0	1	9	17	8	0	15
Salcedo	8	0.4%	3	5	0	1	1	1	1	0	4
Maria Trinidad Sanchez	38	2.0%	16	22	1	1	5	7	7	0	17
Samana	28	1.4%	7	21	0	1	7	9	3	0	8
Región Cibao Noroeste	37	1.9%	16	21	1	0	7	10	6	0	13
Montecristy	13	0.7%	5	8	0	0	3	4	2	0	4
Valverde	14	0.7%	6	8	0	0	2	4	2	0	6
Dajabon	8	0.4%	4	4	1	0	2	1	2	0	2
Santiago Rodriguez	2	0.1%	1	1	0	0	0	1	0	0	1
Región Valdesia	236	12.2%	74	162	5	9	36	62	28	0	96
San Cristobal	117	6.1%	32	85	2	5	20	33	11	0	46
Peravia	52	2.7%	22	30	3	2	7	11	6	0	23
Azua	67	3.5%	20	47	0	2	9	18	11	0	27

Cobertura tratamientos, Principales Sitios Primarios



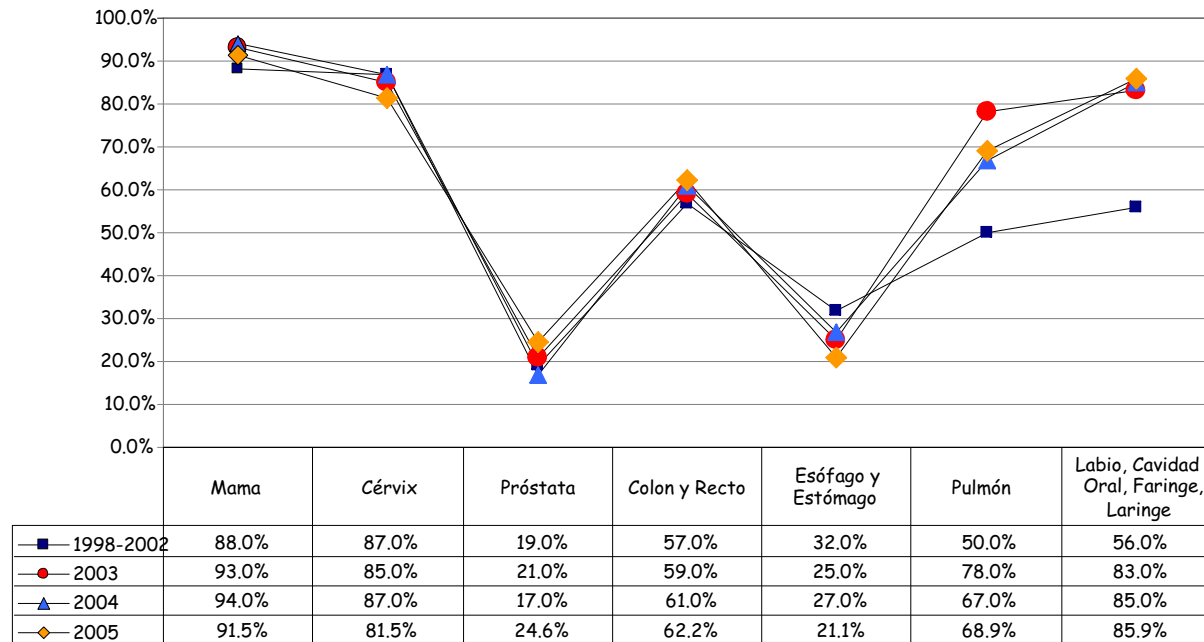
Distribución grupos de Sitios primarios

Grupos de sitios primarios	Total	%
C00-14 Labio, cavidad oral y faringe	133	6.9%
C15-26 Aparato digestivo	222	11.5%
C30-39 Aparato respiratorio y órganos intratorácicos	133	6.9%
C40-41 Huesos, articulaciones y cartílagos articulares	25	1.3%
C42 Sistema hematopoyetico y reticuloendotelial	37	1.9%
C44 Piel	76	3.9%
C47	1	0.1%
C48 Retoperitoneo y peritoneo	5	0.3%
C49 Tejidos conjuntivo, subcutáneo y otros tejidos blandos	39	2.0%
C50 Mama	485	25.1%
C51-58 Aparato genital femenino	458	23.7%
C60-63 Aparato genital masculino	146	7.6%
C64-68 Aparato urinario	31	1.6%
C69-72 Ojo encéfalo y otras partes del sistema nervioso central	31	1.6%
C73-75 Tiroides y otras glándulas endocrinas	31	1.6%
C77 Ganglios linfáticos	68	3.5%
C80 Localización primaria desconocida	11	0.6%
<b>Total general</b>	<b>1932</b>	<b>100%</b>

Tabla de combinaciones de tratamientos

Combinaciones	Total	%
R - Radioterapia	341	17.7%
Q - Quimioterapia	215	11.1%
C - Cirugia	222	11.5%
H - Hormonoterapia	44	2.3%
CH	5	0.3%
QC	207	10.7%
QH	38	2.0%
QR	111	5.7%
RC	100	5.2%
RH	0	0.0%
CHR	1	0.1%
QHC	6	0.3%
QRC	55	2.8%
QRH	3	0.2%
QRCH	2	0.1%
No-Tratamiento	582	30.1%
<b>Total general</b>	<b>1932</b>	<b>100%</b>

Cobertura de estadiaje " TNM ", Principales Sitios Primarios



Distribución grupos de estadío ( TNM )

Grupo de estadío	Masculino		Femenino		Total general	
	Total	%	Total	%	Total	%
0	3	0.5%	34	2.5%	37	1.9%
I	24	4.1%	46	3.4%	70	3.6%
II	59	10.1%	278	20.7%	337	17.4%
III	59	10.1%	459	34.1%	518	26.8%
IV	129	22.0%	144	10.7%	273	14.1%
N/A = No disponible	35	6.0%	37	2.7%	72	3.7%
99 = Desconocido	277	47.3%	348	25.9%	625	32.3%
<b>Total general</b>	<b>586</b>	<b>100%</b>	<b>1346</b>	<b>100%</b>	<b>1932</b>	<b>100%</b>

Continuación. Tabla 1. Distribución Región, Total de Casos, Sexo, Grupos de estadío ( TNM )

Región	Total		Sexo (A)		TNM ( casos analíticos )						
	#	%	(M)	(F)	0	I	II	III	IV	N/A	9
Región El Valle	77	4.0%	19	58	3	6	16	24	7	0	21
San Juan de la Maguana	67	3.5%	14	53	3	6	12	23	4	0	19
Elias Piña	10	0.5%	5	5	0	0	4	1	3	0	2
Región Enriquillo	89	4.6%	28	61	2	4	13	24	8	0	38
Barahona	52	2.7%	18	34	1	3	7	12	4	0	25
Bahoruco	20	1.0%	7	13	0	1	3	8	2	0	6
Pedernales	5	0.3%	0	5	0	0	1	2	0	0	2
Independencia	12	0.6%	3	9	1	0	2	2	2	0	5
Región Yuma	134	6.9%	44	90	3	3	19	32	23	0	54
La Romana	65	3.4%	18	47	2	0	12	19	11	0	21
La Altagracia	48	2.5%	18	30	0	2	7	8	6	0	25
El Seybo	21	1.1%	8	13	1	1	0	5	6	0	8
Región Higuamo	151	7.8%	24	127	2	3	26	55	19	0	46
San Pedro de Macoris	89	4.6%	9	80	1	0	14	33	10	0	31
Hato Mayor	20	1.0%	5	15	0	2	2	9	2	0	5
Monte Plata	42	2.2%	10	32	1	1	10	13	7	0	10
Haiti	10	0.5%	2	8	0	1	0	6	0	0	3

