

REPORTE

ESTADISTICAS 2006-2007

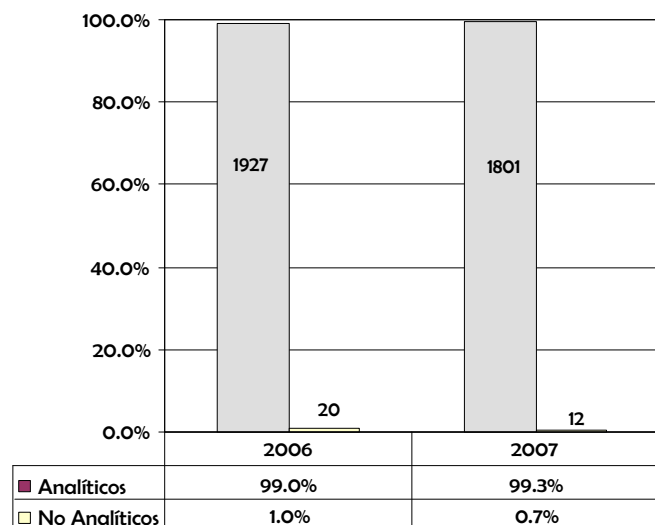


LIGA DOMINICANA CONTRA EL CANCER, INC
INSTITUTO DE ONCOLOGIA "DR. HERIBERTO PIETER"

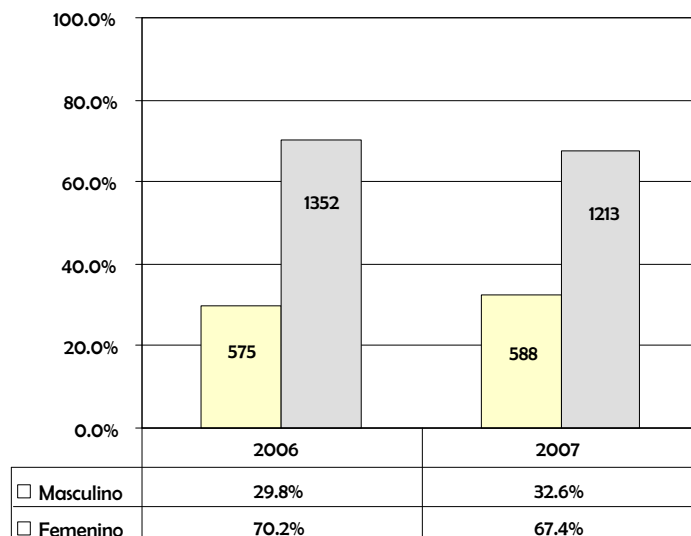
Introducción	01
Distribución por tipo de caso	02
Distribución por sexo	02
Distribución grupos etáreos de 10 años	02
Distribución grupos etáreos de 10 años por sexo	02
Distribución principales sitios primarios	03
Distribución principales sitios primarios - Sexo Masculino	03
Distribución principales sitios primarios - Sexo Femenino	03
Tabla general sitios primarios - 2006	04 05
Tabla general sitios primarios - 2007	06 07
Distribución grupos de estadio (TNM)	08
Cobertura de estadiaje (TNM), principales sitios primarios.....	08
Distribución grupos de sitio primarios	09
Combinaciones de tratamientos	09
Cobertura de Tratamientos, principales sitios primarios	09
Distribución grupos histológicos	10

INTRODUCCION

Distribución por tipo de caso

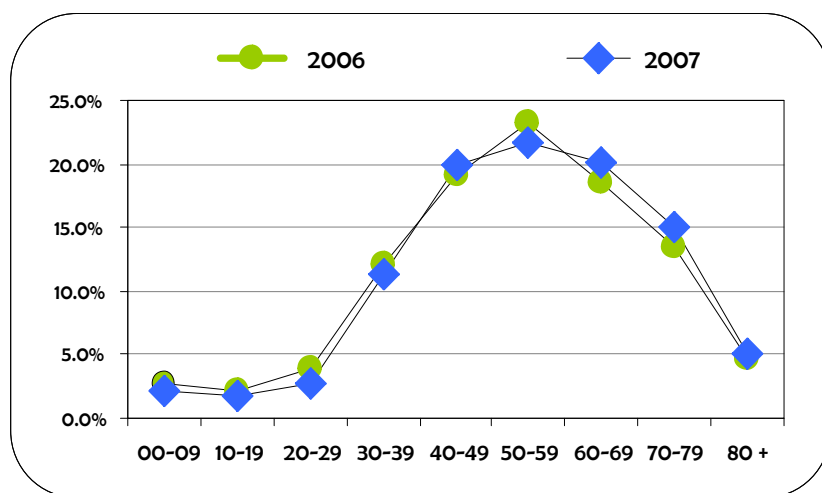


Distribución por Sexo



Distribución grupos etáreos de 10 años

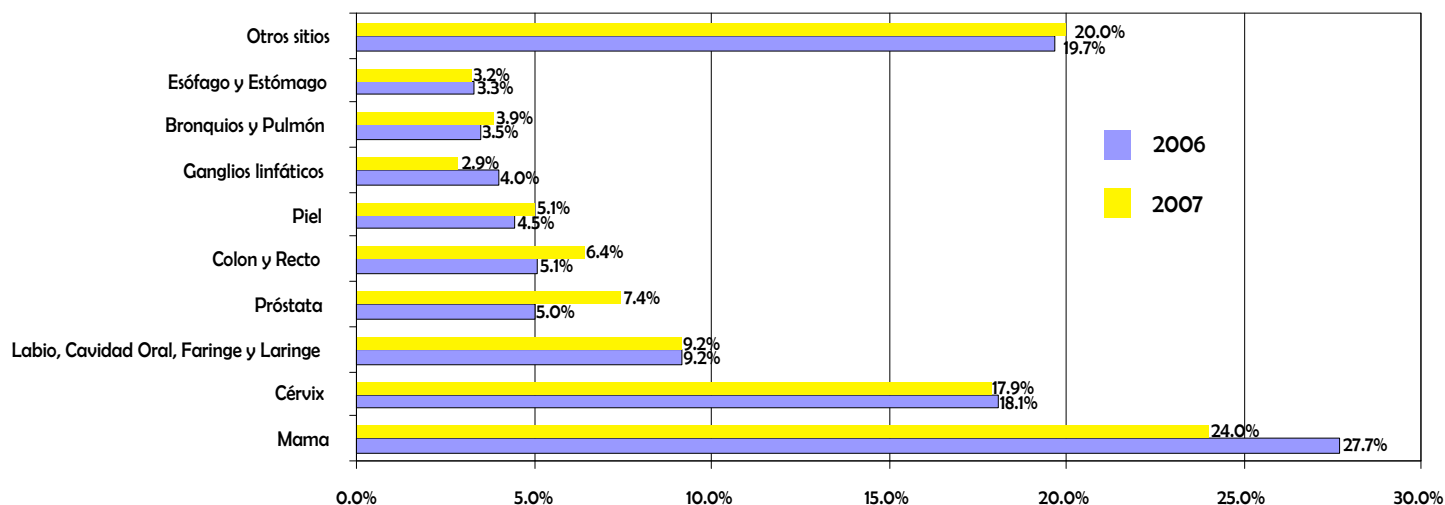
Grupo de edad	2006		2007	
	Total	%	Total	%
00-09	53	2.8%	37	2.1%
10-19	43	2.2%	32	1.8%
20-29	76	3.9%	51	2.8%
30-39	232	12.0%	205	11.4%
40-49	370	19.2%	358	19.9%
50-59	449	23.3%	392	21.8%
60-69	356	18.5%	363	20.2%
70-79	259	13.4%	271	15.0%
80 o +	89	4.6%	92	5.1%
Total general	1927	100%	1801	100%



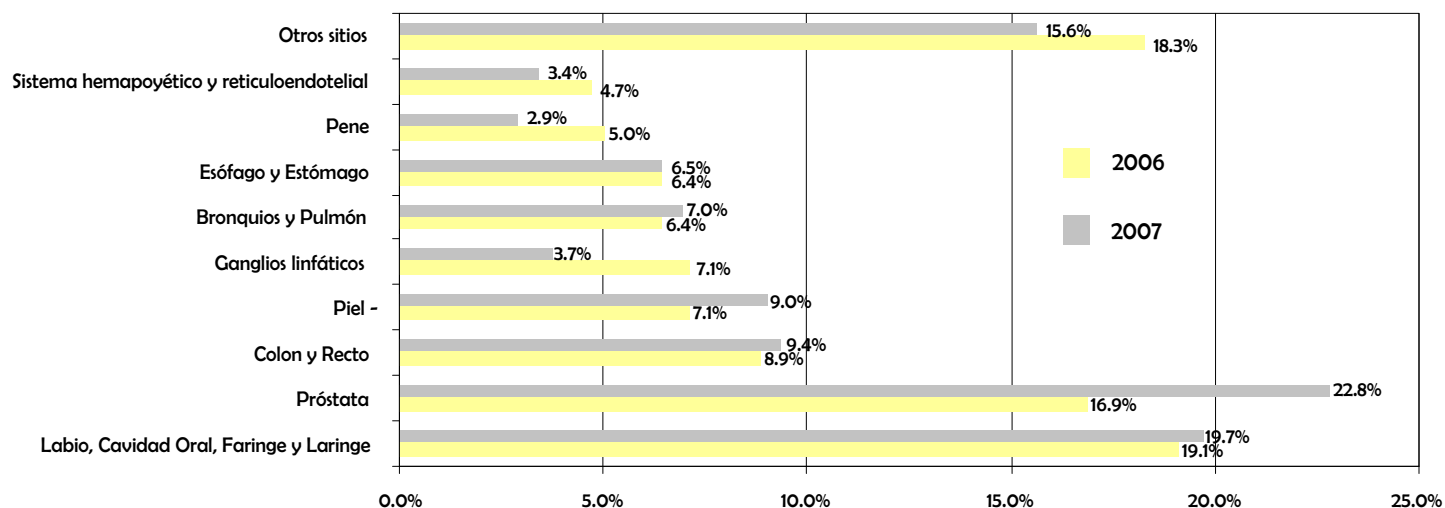
Distribución grupos etáreos de 10 años, por sexo

Grupo de edad	Masculino				Femenino			
	2006		2007		2006		2007	
	Total	%	Total	%	Total	%	Total	%
00-09	27	4.7%	24	4.1%	26	1.9%	13	1.1%
10-19	23	4.0%	17	2.9%	20	1.5%	15	1.2%
20-29	30	5.2%	13	2.2%	46	3.4%	38	3.1%
30-39	35	6.1%	45	7.7%	197	14.6%	160	13.2%
40-49	59	10.3%	52	8.8%	311	23.0%	306	25.2%
50-59	130	22.6%	109	18.5%	319	23.6%	283	23.3%
60-69	138	24.0%	152	25.9%	218	16.1%	211	17.4%
70-79	95	16.5%	139	23.6%	164	12.1%	132	10.9%
80 o +	38	6.6%	37	6.3%	51	3.8%	55	4.5%
Total general	575	100%	588	100%	1352	100%	1213	100%

Distribución principales Sitios primarios



Distribución principales Sitios primarios - Sexo Masculino



Distribución principales Sitios primarios - Sexo Femenino

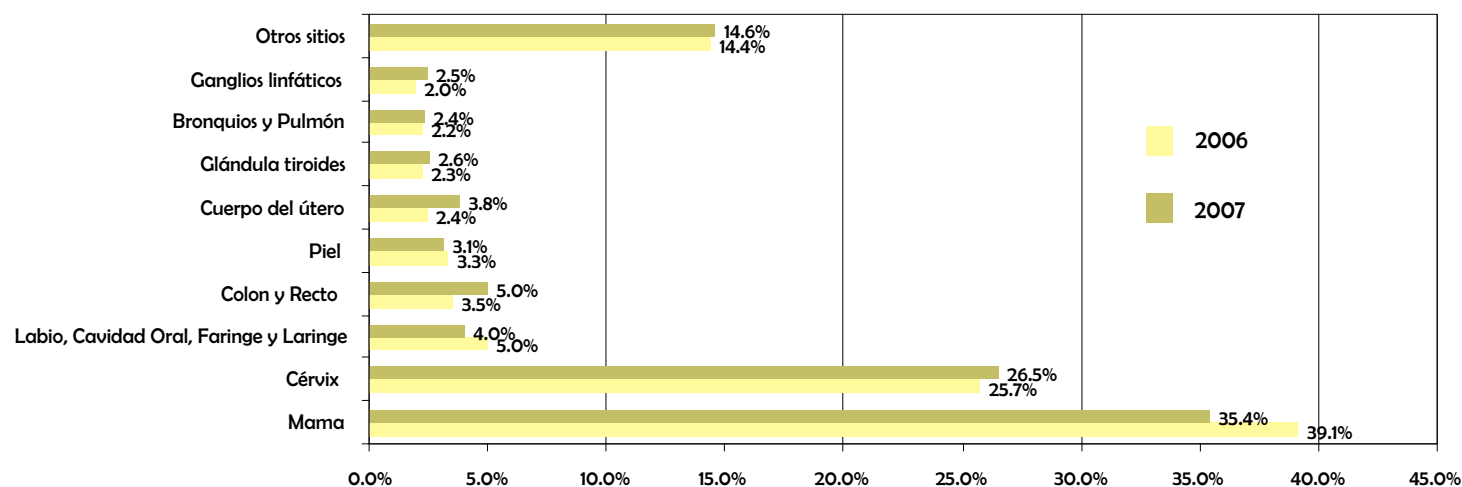


Tabla 2. Distribución Sitio Primario, Total de Casos, Sexo, Grupos de estadío (TNM)

Sitio primario	Total		Sexo (A)		Grupos de estadío (TNM)						
	#	%	Masculino	Femenino	0	I	II	III	IV	N/A	99
Labio, cavidad oral y faringe	130	6.7%	71	59	0	7	17	27	66	0	13
C01 Base de la lengua	11	0.6%	8	3	0	0	0	3	7	0	1
C02 Otras partes y las no especificadas de la lengua	16	0.8%	6	10	0	2	2	3	9	0	0
C03 Encía	4	0.2%	2	2	0	0	0	2	2	0	0
C04 Suelo de la boca	9	0.5%	2	7	0	1	1	1	6	0	0
C05 Paladar	21	1.1%	9	12	0	1	7	3	7	0	3
C06 Otras partes y las no especificadas de la boca	21	1.1%	11	10	0	2	3	8	6	0	2
C07 Glándula parótida	7	0.4%	5	2	0	1	1	0	3	0	2
C08 Otras glándulas salivares mayores	2	0.1%	1	1	0	0	0	2	0	0	0
C09 Amígdala	22	1.1%	16	6	0	0	1	2	17	0	2
C10 Orofaringe	4	0.2%	3	1	0	0	1	0	2	0	1
C11 Nasofaringe	12	0.6%	8	4	0	0	1	3	6	0	2
C13 Hipofaringe	1	0.1%	0	1	0	0	0	0	1	0	0
Aparato digestivo	202	10.5%	105	97	0	7	11	5	40	0	139
C15 Esófago	25	1.3%	16	9	0	0	0	0	6	0	19
C16 Estómago	39	2.0%	21	18	0	1	2	2	2	0	32
C17 Intestino delgado	3	0.2%	3	0	0	1	0	0	1	0	1
C18 Colon	49	2.5%	27	22	0	3	5	1	11	0	29
C19 Unión rectosigmoidea	8	0.4%	4	4	0	1	0	2	0	0	5
C20 Recto	39	2.0%	20	19	0	1	4	0	9	0	25
C21 Ano y canal anal	2	0.1%	0	2	0	0	0	0	0	0	2
C22 Hígado y vías biliares intrahepáticas	25	1.3%	11	14	0	0	0	0	5	0	20
C23 Vesícula biliar	6	0.3%	1	5	0	0	0	0	2	0	4
C24 Otras partes y las no especificadas	1	0.1%	0	1	0	0	0	0	1	0	0
C25 Páncreas	4	0.2%	2	2	0	0	0	0	3	0	1
C26 Otras localizaciones del aparato digestivo	1	0.1%	0	1	0	0	0	0	0	0	1
Aparato respiratorio y órganos intratorácicos	121	6.3%	81	40	0	6	14	33	38	2	28
C30 Fosa nasal y oído medio	2	0.1%	2	0	0	0	0	0	0	2	0
C31 Senos accesorios	5	0.3%	3	2	0	0	0	0	5	0	0
C32 Laringe	47	2.4%	39	8	0	6	9	12	16	0	4
C34 Bronquios y pulmón	67	3.5%	37	30	0	0	5	21	17	0	24

2006

Tabla 2. Distribución Sitio Primario, Total de Casos, Tipo de Caso, Sexo, Grupos de estadío (TNM)

Sitio primario	Total		Sexo (A)		Grupos de estadío (TNM)						
	#	%	Masculino	Femenino	0	I	II	III	IV	N/A	99
Huesos, articulaciones y cartílagos articulares	26	1.3%	16	10	0	0	1	1	8	0	16
C40 Huesos, Art. y Cart. Articulares de las extremidades	19	1.0%	12	7	0	0	1	1	4	0	13
C41 Huesos, Art. y Cart. Articulares de otras localizaciones	7	0.4%	4	3	0	0	0	0	4	0	3
C42 Sistema hematopoyético y reticuloendotelial	51	2.6%	27	24	0	0	0	0	0	51	0
C44 Piel	86	4.5%	41	45	0	3	5	6	12	0	60
C48 Retroperitóneo y peritóneo	8	0.4%	3	5	0	0	0	1	0	0	7
C49 Tejidos conjuntivo subcutáneos y otros tejidos blandos	15	0.8%	4	11	0	0	1	1	1	0	12
C50 Mama	534	27.7%	5	529	12	11	197	234	45	0	35
Aparato genital femenino	437	22.7%	0	437	11	29	119	119	18	5	136
C51 Vulva	12	0.6%	0	12	1	0	1	1	2	0	7
C52 Vagina	11	0.6%	0	11	0	0	2	2	0	0	7
C53 Cuello del útero	348	18.1%	0	348	10	16	114	110	11	0	87
C54 Cuerpo del útero	33	1.7%	0	33	0	8	2	3	0	0	20
C55 Útero, Sai	5	0.3%	0	5	0	0	0	0	0	5	0
C56 Ovario	28	1.5%	0	28	0	5	0	3	5	0	15
Aparato genital masculino	132	6.9%	132	0	0	7	12	7	13	0	93
C60 Pene	29	1.5%	29	0	0	2	1	2	2	0	22
C61 Glándula prostática	97	5.0%	97	0	0	4	11	5	11	0	66
C62 Testículo	5	0.3%	5	0	0	1	0	0	0	0	4
C63 Otras localizaciones del aparato genital masculino	1	0.1%	1	0	0	0	0	0	0	0	1
Aparato urinario	37	1.9%	20	17	0	1	2	8	6	0	20
C64 Riñón	21	1.1%	12	9	0	1	2	6	5	0	7
C67 Vejiga	16	0.8%	8	8	0	0	0	2	1	0	13
Ojo, encéfalo y otras partes del sistema nervioso central	33	1.7%	18	15	0	1	2	0	2	23	5
C69 Ojos y anexos	10	0.5%	6	4	0	1	2	0	2	0	5
C71 Encefálo	23	1.2%	12	11	0	0	0	0	0	23	0
Tiroides y otras glándulas endocrinas	37	1.9%	4	33	0	2	1	2	6	2	24
C73 Glándula tiroides	35	1.8%	4	31	0	2	1	2	6	0	24
C74 Glándula suprarrenal	1	0.1%	0	1	0	0	0	0	0	1	0
C75 Otras glándulas endocrinas	1	0.1%	0	1	0	0	0	0	0	1	0
C77 Ganglios linfáticos	68	3.5%	41	27	0	3	9	10	25	0	21
C80 Localización primaria desconocida	10	0.5%	7	3	0	0	0	0	0	10	0
Total general	1927	100%	575	1352	23	77	391	454	280	93	609

2007

Tabla 2. Distribución Sitio Primario, Total de Casos, Sexo, Grupos de estadío (TNM)

Sitio primario	Total		Sexo (A)		Grupos de estadío (TNM)						
	#	%	Masculino	Femenino	0	I	II	III	IV	N/A	99
Labio, cavidad oral y faringe	102	5.1%	65	37	0	3	14	20	43	2	20
C00 Labio	2	0.1%	2	0	0	1	0	0	0	0	1
C01 Base de la lengua	4	0.2%	3	1	0	0	0	1	2	0	1
C02 Otras partes y las no especificadas de la lengua	16	0.8%	6	10	0	2	1	4	6	0	3
C03 Encía	1	0.1%	1	0	0	0	0	1	0	0	0
C04 Suelo de la boca	6	0.3%	5	1	0	0	2	1	3	0	0
C05 Paladar	8	0.4%	6	2	0	0	2	0	5	0	1
C06 Otras partes y las no especificadas de la boca	11	0.6%	3	8	0	0	2	3	4	0	2
C07 Glándula parótida	8	0.4%	5	3	0	0	2	1	2	0	3
C08 Otras glándulas salivares mayores	5	0.3%	3	2	0	0	4	0	0	0	1
C09 Amígdala	25	1.3%	18	7	0	0	1	6	14	0	4
C10 Orofaringe	2	0.1%	1	1	0	0	0	0	1	0	1
C11 Nasofaringe	10	0.5%	9	1	0	0	0	3	6	0	1
C12 Seno piriforme	1	0.1%	0	1	0	0	0	0	0	0	1
C13 Hipofaringe	1	0.1%	1	0	0	0	0	0	0	0	1
C14 Otras localizaciones y mal definidas	2	0.1%	2	0	0	0	0	0	0	2	0
Aparato digestivo	208	10.8%	107	101	0	8	16	26	33	0	125
C15 Esófago	27	1.4%	19	8	0	2	2	3	6	0	14
C16 Estómago	31	1.6%	19	12	0	0	2	6	5	0	18
C17 Intestino delgado	1	0.1%	0	1	0	0	0	0	0	0	1
C18 Colon	53	2.8%	26	27	0	3	5	8	6	0	31
C19 Unión rectosigmoidea	10	0.5%	8	2	0	0	0	1	1	0	8
C20 Recto	46	2.4%	20	26	0	3	5	4	5	0	29
C21 Ano y canal anal	7	0.4%	1	6	0	0	0	1	1	0	5
C22 Hígado y vías biliares intrahepáticas	19	1.0%	10	9	0	0	1	3	3	0	12
C23 Vesícula biliar	4	0.2%	0	4	0	0	0	0	2	0	2
C24 Otras partes y las no especificadas	1	0.1%	0	1	0	0	0	0	0	0	1
C25 Páncreas	9	0.5%	4	5	0	0	1	0	4	0	4
Aparato respiratorio y órganos intratorácicos	141	7.2%	95	46	0	13	14	31	43	4	36
C30 Fosa nasal y oído medio	3	0.2%	0	3	0	0	0	0	0	3	0
C31 Senos accesorios	3	0.2%	3	0	0	0	0	0	2	0	1
C32 Laringe	63	3.3%	51	12	0	12	11	10	21	0	9
C34 Bronquios y pulmón	70	3.6%	41	29	0	1	3	21	20	0	25
C37 Timo	1	0.1%	0	1	0	0	0	0	0	1	0
C38 Corazón, mediastino y pleura	1	0.1%	0	1	0	0	0	0	0	0	1

2007

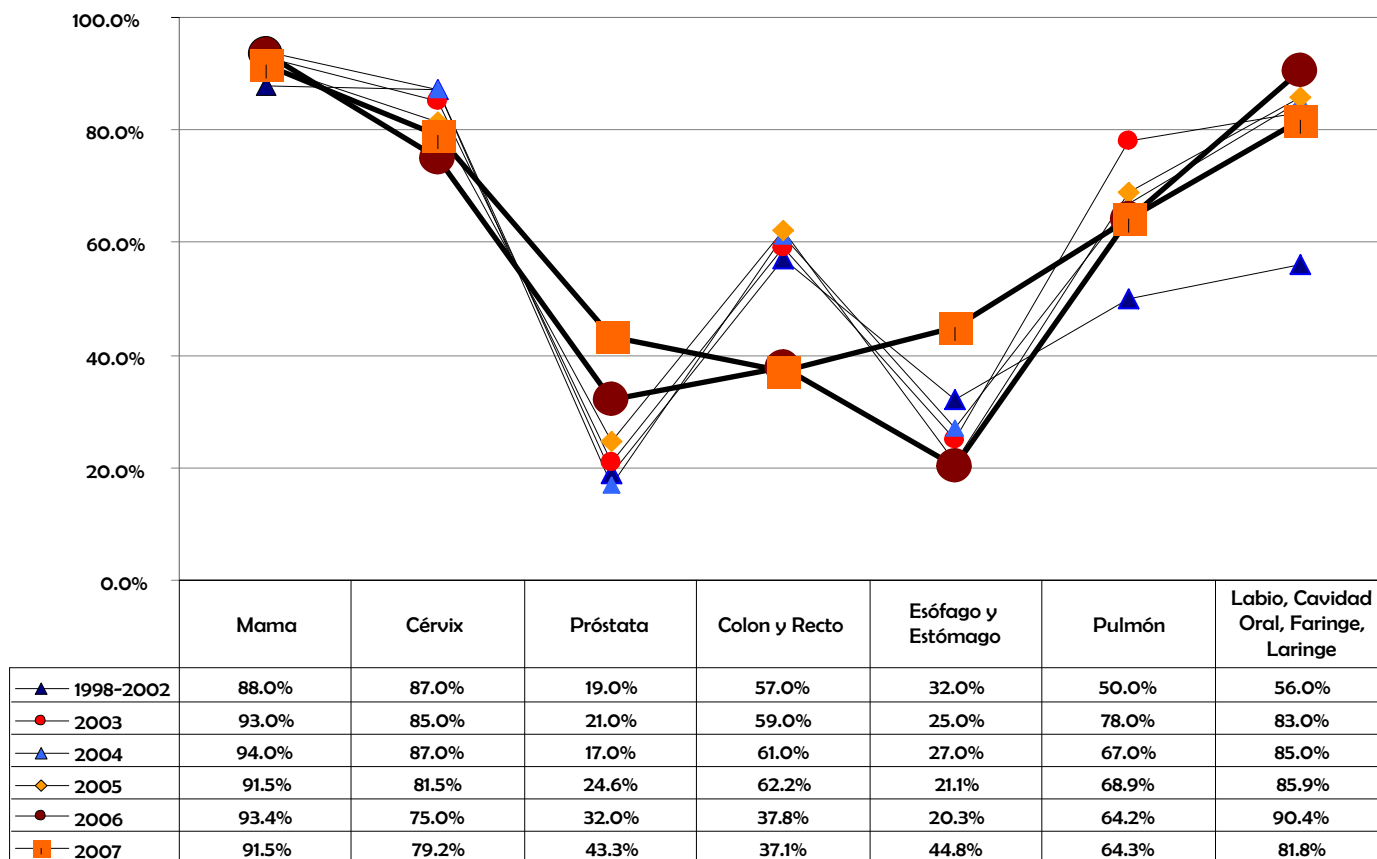
Tabla 2. Distribución Sitio Primario, Total de Casos, Sexo, Grupos de estadío (TNM)

Sitio primario	Total		Sexo (A)		Grupos de estadío (TNM)						
	#	%	Masculino	Femenino	0	I	II	III	IV	N/A	99
Huesos, articulaciones y cartílagos articulares	14	0.7%	3	11	0	0	0	0	4	0	10
C40 Huesos, Art. y Cart. Articulares de las extremidades	11	0.6%	2	9	0	0	0	0	3	0	8
C41 Huesos, Art. y Cart. Articulares de otras localizaciones	3	0.2%	1	2	0	0	0	0	1	0	2
C42 Sistema hematopoyético y reticuloendotelial	32	1.7%	20	12	0	0	0	0	0	32	0
C44 Piel	91	4.7%	53	38	3	3	6	6	17	0	56
C47 Nervios Periféricos y sistema nervioso autónomo	2	0.1%	1	1	0	0	0	0	0	0	2
C48 Retroperitáneo y peritáneo	3	0.2%	0	3	0	0	0	0	1	0	2
C49 Tejidos conjuntivo subcutáneos y otros tejidos blandos	28	1.5%	15	13	0	2	1	2	5	0	18
C50 Mama	433	22.5%	3	430	10	12	139	186	49	0	37
Aparato genital femenino	424	22.0%	0	424	6	13	106	154	19	4	122
C51 Vulva	12	0.6%	0	12	0	0	0	0	1	0	11
C52 Vagina	10	0.5%	0	10	0	0	1	2	0	0	7
C53 Cuello del útero	322	16.7%	0	322	6	6	99	134	10	0	67
C54 Cuerpo del útero	46	2.4%	0	46	0	5	5	6	3	0	27
C55 Útero, Sai	4	0.2%	0	4	0	0	0	0	0	4	0
C56 Ovario	30	1.6%	0	30	0	2	1	12	5	0	10
Aparato genital masculino	153	7.9%	153	0	1	15	26	8	13	0	90
C60 Pene	17	0.9%	17	0	0	4	0	0	0	0	13
C61 Glándula prostática	134	7.0%	134	0	1	10	26	8	13	0	76
C62 Testículo	1	0.1%	1	0	0	0	0	0	0	0	1
C63 Otras localizaciones del aparato genital masculino	1	0.1%	1	0	0	1	0	0	0	0	0
Aparato urinario	41	2.1%	23	18	0	1	6	5	8	0	21
C64 Riñón	11	0.6%	5	6	0	1	4	1	4	0	1
C67 Vejiga	30	1.6%	18	12	0	0	2	4	4	0	20
Ojo, encéfalo y otras partes del sistema nervioso central	27	1.4%	17	10	0	0	0	0	3	19	5
C69 Ojos y anexos	8	0.4%	5	3	0	0	0	0	3	0	5
C71 Encéfalo	19	1.0%	12	7	0	0	0	0	0	19	0
Tiroides y otras glándulas endocrinas	36	1.9%	3	33	0	8	0	0	1	2	25
C73 Glándula tiroides	34	1.8%	3	31	0	8	0	0	1	0	25
C74 Glándula suprarrenal	1	0.1%	0	1	0	0	0	0	0	1	0
C75 Otras glándulas endocrinas	1	0.1%	0	1	0	0	0	0	0	1	0
C77 Ganglios linfáticos	52	2.7%	22	30	0	5	3	17	9	0	18
C80 Localización primaria desconocida	14	0.7%	8	6	0	0	0	0	0	14	0
Total general	1801	93%	588	1213	20	83	331	455	248	77	587

Distribución grupos de estadio (TNM)

Grupo de estadio	Masculino				Femenino				2006		2007	
	2006		2007		2006		2007		Total general		Total general	
	Total	%	Total	%	Total	%	Total	%	Total	%	Total	%
0	0	0.0%	3	0.5%	23	1.8%	17	1.4%	23	1.3%	20	1.2%
I	26	4.9%	37	6.8%	51	3.9%	46	3.9%	77	4.2%	83	4.8%
II	46	8.7%	60	11.0%	345	26.4%	271	23.0%	391	21.3%	331	19.2%
III	57	10.8%	77	14.1%	397	30.4%	378	32.1%	454	24.8%	455	26.4%
IV	142	26.9%	115	21.1%	138	10.6%	133	11.3%	280	15.3%	248	14.4%
99 = Desconocido	256	48.6%	254	46.5%	353	27.0%	333	28.3%	609	33.2%	587	34.0%
Total general	527	100%	546	100%	1307	100%	1178	100%	1834	100%	1724	100%
N/A = No disponible	48	2.5%	42	2.3%	45	2.3%	35	1.9%	93	4.8%	77	4.3%

Cobertura de estadiaje " TNM ", Principales Sitios Primarios



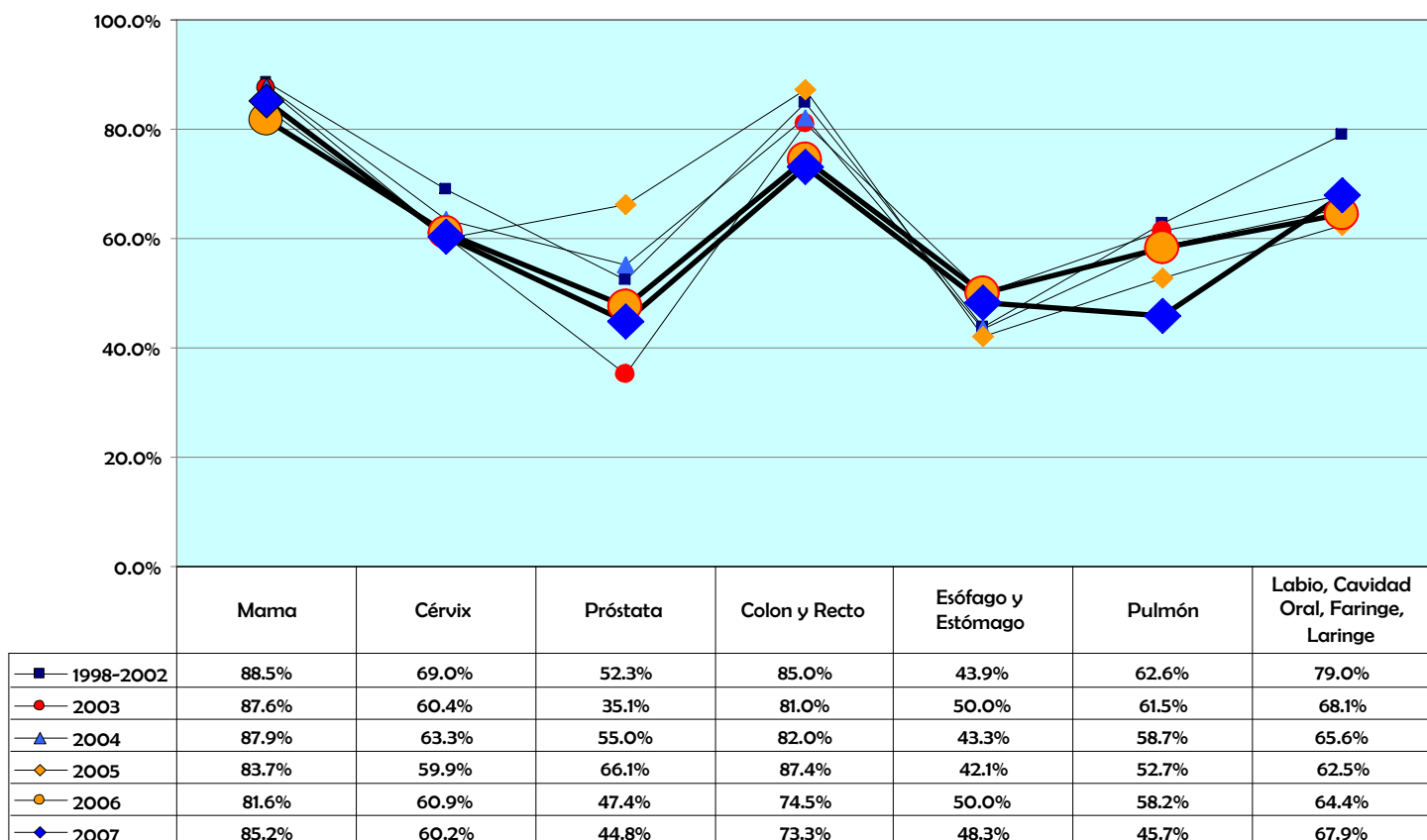
Distribución grupos de Sitios primarios

Grupos de sitios primarios	2006		2007	
	Total	%	Total	%
C00-14 Labio, cavidad oral y faringe	130	6.7%	102	5.7%
C15-26 Aparato digestivo	202	10.5%	208	11.5%
C30-39 Aparato respiratorio y órganos intratorácicos	121	6.3%	141	7.8%
C40-41 Huesos, articulaciones y cartílagos articulares	26	1.3%	14	0.8%
C42 Sistema hematopoyético y reticuloendotelial	51	2.6%	32	1.8%
C44 Piel	86	4.5%	91	5.1%
C47 Nervios periféricos y sistema nervioso autónomo	0	0.0%	2	0.1%
C48 Retoperitóneo y peritóneo	8	0.4%	3	0.2%
C49 Tejidos conjuntivo, subcutáneo y otros tejidos blandos	15	0.8%	28	1.6%
C50 Mama	534	27.7%	433	24.0%
C51-58 Aparato genital femenino	437	22.7%	424	23.5%
C60-63 Aparato genital masculino	132	6.9%	153	8.5%
C64-68 Aparato urinario	37	1.9%	41	2.3%
C69-72 Ojo, encéfalo y otras partes del sistema nervioso central	33	1.7%	27	1.5%
C73-75 Tiroides y otras glándulas endocrinas	37	1.9%	36	2.0%
C77 Ganglios linfáticos	68	3.5%	52	2.9%
C80 Localización primaria desconocida	10	0.5%	14	0.8%
Total general	1927	100%	1801	100%

Tabla de combinaciones de tratamientos

Combinaciones	2006		2007	
	Total	%	Total	%
R - Radioterapia	337	17.5%	304	16.9%
Q - Quimioterapia	236	12.2%	206	11.4%
C - Cirugía	217	11.3%	225	12.5%
H - Hormonoterapia	22	1.1%	16	0.9%
CH	1	0.1%	0	0.0%
QC	204	10.6%	185	10.3%
QH	38	2.0%	1	0.1%
QR	120	6.2%	129	7.2%
RC	74	3.8%	66	3.7%
RH	1	0.1%	0	0.0%
CHR	1	0.1%	0	0.0%
QHC	0	0.0%	1	0.1%
QRC	59	3.1%	76	4.2%
QRH	6	0.3%	1	0.1%
QRCH	0	0.0%	0	0.0%
No-Tratamiento	611	31.7%	591	32.8%
Total general	1927	100%	1801	100%

Cobertura tratamientos, Principales Sitios Primarios



Distribución grupos histológicos

Grupos histológicos	2006		2007	
	Total	%	Total	%
800- Neoplasias, Sai	8	0.4%	5	0.3%
801-804 Neoplasias epiteliales, Sai	71	3.7%	76	4.2%
805-808 Neoplasias epidermoides	613	31.8%	592	32.9%
809-811 Neoplasias basocelulares	18	0.9%	24	1.3%
812-813 Papilomas y carcinomas de células transicionales	16	0.8%	22	1.2%
814-838 Adenomas y adenocarcinomas	371	19.3%	426	23.7%
843 Neoplasias Mucoepidermoides	4	0.2%	5	0.3%
844-849 Neoplasias quísticas, mucinosas y serosas	33	1.7%	40	2.2%
850-854 Neoplasias ductales , lobulillares y medulares	510	26.5%	394	21.9%
856-858 Neoplasias epiteliales complejas	7	0.4%	5	0.3%
859-867 Neoplasias del estroma especializado de las gonadas	1	0.1%	3	0.2%
872-879 Nevos y melanomas	16	0.8%	18	1.0%
880 Tumores y sarcomas de tejidos blandos, Sai	15	0.8%	8	0.4%
881-883 Neoplasias fibromatosas	13	0.7%	14	0.8%
885-888 Neoplasias lipomatosas	3	0.2%	3	0.2%
889-892 Neoplasias miomatosas	13	0.7%	14	0.8%
893-899 Neoplasias complejas mixtas y del estroma	14	0.7%	7	0.4%
900-903 Neoplasias fibroepiteliales	0	0.0%	1	0.1%
904 Neoplasias sinoviales	3	0.2%	2	0.1%
905 Neoplasias mesoteliales	2	0.1%	1	0.1%
906-909 Neoplasias de células germinales	5	0.3%	3	0.2%
910 Neoplasias trofoblásticas	1	0.1%	0	0.0%
912-916 Tumores de los vasos sanguíneos	8	0.4%	9	0.5%
918-924 Neoplasias óseas y condromatosas	17	0.9%	12	0.7%
927-934 Tumores odontogénicos (C41._)	1	0.1%	2	0.1%
938-948 Gliomas	21	1.1%	17	0.9%
949-952 Neoplasias neuroepiteliomatosas	7	0.4%	4	0.2%
953 Meningiomas (C70._)	0	0.0%	2	0.1%
958 Tumores de células granulares y sarcoma alveolar de partes blandas	0	0.0%	1	0.1%
959-971 Linfoma de Hodgkin y no Hodgkin	85	4.4%	59	3.3%
973 Tumores de células plasmáticas	16	0.8%	4	0.2%
980-994 Leucemias	35	1.8%	28	1.6%
Total general	1927	100.0%	1801	100.0%