

REGISTRO

Hospitalario de Tumores



LIGA DOMINICANA CONTRA EL CANCER, INC
Instituto de Oncología "Dr. Heriberto Pieter"



REPORTE 2003
Con estadísticas 2002
y comparaciones porcentuales 1998-2001

SANTO DOMINGO
REPUBLICA DOMINICANA
Email: instodrhpcodetel.net.do



LIGA DOMINICANA CONTRA EL CANCER, INC
Instituto de Oncología “Dr. Heriberto Pieter”

Introducción	01
Distribución por tipo de caso	02
Distribución por sexo	02
Distribución principales lugares de residencia	02
Distribución grupos etáreos de 10 años	02
Distribución grupos etáreos de 10 años por Sexo	03
Distribución principales sitios primarios.....	03
Tabla de incidencia – 2002	04-05
Principales sitio primario, Sexo Masculino	06
Principales sitio primario, Sexo Femenino	06
Distribución grupos de estadío (TNM)	06
Grupos de estadío (TNM), Sexo Masculino	06
Grupos de estadío (TNM), Sexo Femenino	06
Distribución grupos histológicos	07
Distribución grupos de sitios primarios	08
Distribución tipos de tratamientos + Tabla de combinaciones	08
Distribución mortalidad por sitios primarios	09
Abreviaturas	10
Bibliografía	10
Agradecimientos	10
Personal del Registro	10

Con mucho entusiasmo presentamos los resultados correspondientes al año 2002, en un reporte de nuevo formato en el que de manera sintética se proporciona una información rápida y comprensiva que deseamos produzca un mayor impacto en el interés de nuestros lectores.

Este reporte condensado es producto de la asesoría de expertos en técnicas publicitarias modernas y precede a la publicación final que presentaremos en enero próximo en la que haremos acopio de las estadísticas de los Registros Hospitalarios de nuestro Instituto y del Instituto Oncológico Regional del Cibao, los registros de Cáncer actuantes en la República Dominicana.

Esta próxima publicación conjunta, recomendada por las autoridades de la Unión Internacional Contra el Cáncer y el Colegio Americano de Cirujanos, instituciones asesoras de ambos registros, será el inicio de un trabajo en equipo, preludio de una interacción enriquecedora y necesaria, para la consecución de estadísticas que reflejen la realidad dominicana y sinergicen esfuerzos hacia el establecimiento de un Registro Nacional de Cáncer.

La técnica estadística utilizada por primera vez en este informe consiste en comparar en términos porcentuales toda la data de años anteriores con los datos recientes correspondientes al año 2002, lo que contribuye a que podamos observar de manera precisa el comportamiento de los datos actuales frente a los datos históricos acumulados.

Podemos notar la consistencia de los datos ofrecidos de manera especial en las gráficas presentadas, lo que nos habla de la calidad de los mismos y nos induce a investigar las causas de las diferencias planteadas.

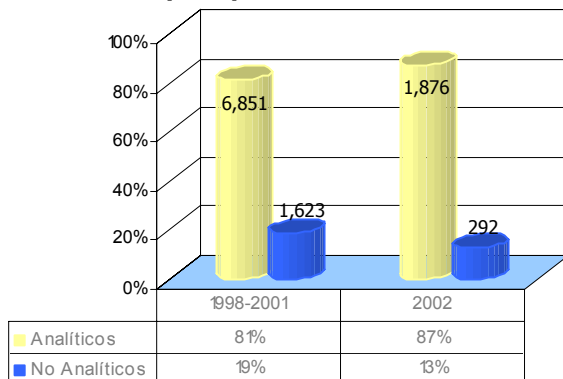
En el año estudiado observamos una cantidad de casos analíticos similar a los años anteriores, y debemos resaltar el aumento en la cobertura del estadiaje logrado, gracias al esfuerzo de nuestros médicos, quienes han sido sensibilizados por el personal del registro.

Aunque no están claras las razones, hemos observado una reducción en sus muertes relacionadas con el cáncer de mama, lo que podría suponer una mejoría en el trabajo realizado en los años precedentes, ya que no se han producido cambios en su distribución por etapas clínicas, predominando las etapas más avanzadas. No podemos excluir de nuestros análisis, la disponibilidad de los estudios de Inmunohistoquímica en nuestra Institución, ya que nos permite hacer una mejor selección de los tratamientos hormonales y la quimioterapia.

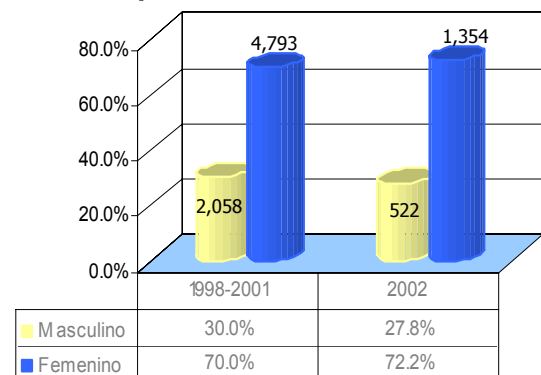
Queremos mencionar los esfuerzos que continuamos realizando con miras a lograr una mejor capacitación del personal del registro, con su participación el "2do. Curso Latinoamericano de Registros de Cáncer", celebrado en Santa Cruz, Bolivia, del 19 al 23 de Mayo de 2003.

Por último, esperamos llamar la atención y generar el interés en nuestras autoridades de salud pública, para que entiendan la necesidad perentoria del establecimiento en nuestro país del Registro Nacional de Tumores.

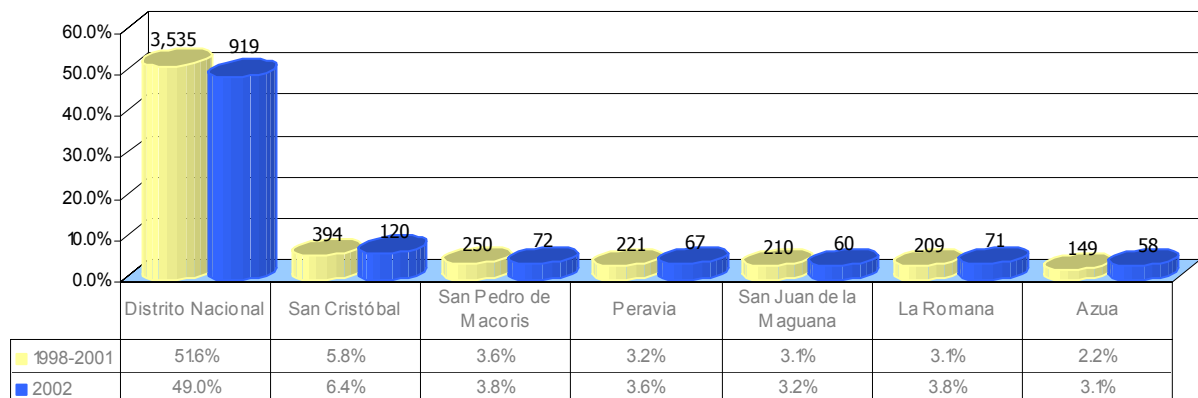
Distribución por tipo de caso



Distribución por sexo

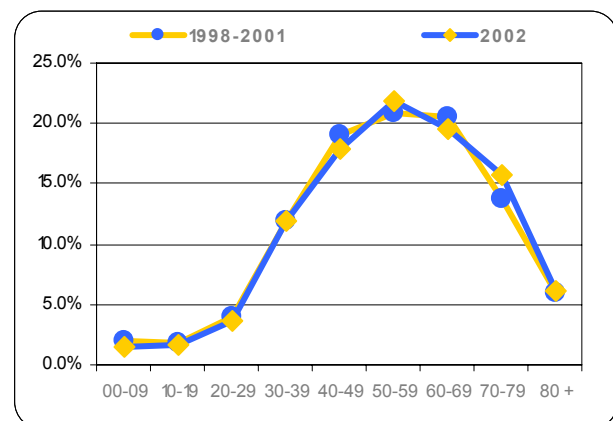


Distribución principales lugares de residencia



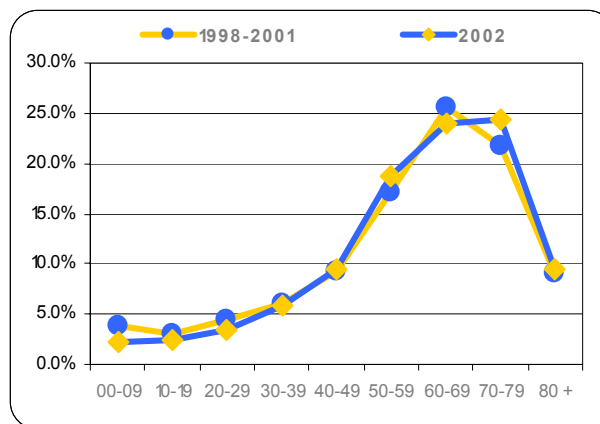
Distribución grupos etáreos de 10 años

Grupo de edad	1998-2001		2002	
	Total	%	Total	%
00-09	134	2.0%	29	1.5%
10-19	123	1.8%	32	1.7%
20-29	277	4.0%	69	3.7%
30-39	818	11.9%	225	12.0%
40-49	1309	19.1%	335	17.9%
50-59	1432	20.9%	410	21.9%
60-69	1410	20.6%	367	19.6%
70-79	946	13.8%	295	15.7%
80 +	402	5.9%	114	6.1%
Total general	6851	100%	1876	100%



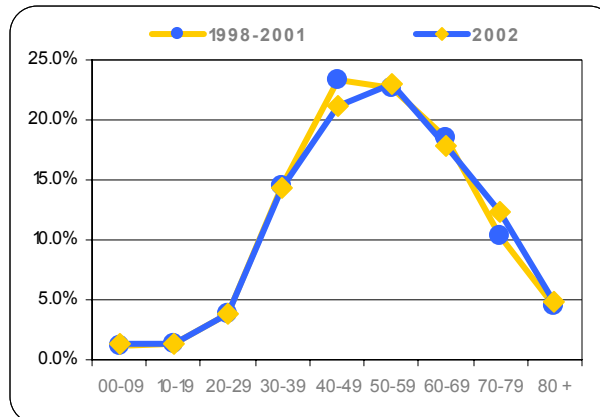
Distribución grupos etáreos de 10 años, Sexo Masculino

Grupo de edad	1998-2001		2002	
	Total	%	Total	%
00-09	80	3.9%	12	2.3%
10-19	63	3.1%	13	2.5%
20-29	92	4.5%	18	3.4%
30-39	124	6.0%	31	5.9%
40-49	189	9.2%	49	9.4%
50-59	351	17.1%	98	18.8%
60-69	525	25.5%	125	23.9%
70-79	449	21.8%	127	24.3%
80 +	185	9.0%	49	9.4%
Total general	2058	100%	522	100%



Distribución grupos etáreos de 10 años, Sexo Femenino

Grupo de edad	1998-2001		2002	
	Total	%	Total	%
00-09	54	1.1%	17	1.3%
10-19	60	1.3%	19	1.4%
20-29	185	3.9%	51	3.8%
30-39	694	14.5%	194	14.3%
40-49	1120	23.4%	286	21.1%
50-59	1081	22.6%	312	23.0%
60-69	885	18.5%	242	17.9%
70-79	497	10.4%	168	12.4%
80 +	217	4.5%	65	4.8%
Total general	4793	100%	1354	100%



Distribución principales sitios primarios

Sitio Primario	1998-2001		2002	
	Total	%	Total	%
C50 Mama	1655	24.2%	486	25.9%
C53 Cérvix	1549	22.6%	404	21.5%
C61 Próstata	360	5.3%	112	6.0%
C44 Piel	300	4.4%	82	4.4%
C34 Pulmón	239	3.5%	66	3.5%
C32 Laringe	201	2.9%	65	3.5%
Otros sitios	2547	37.2%	661	35.2%
Total general	6851	100%	1876	100%

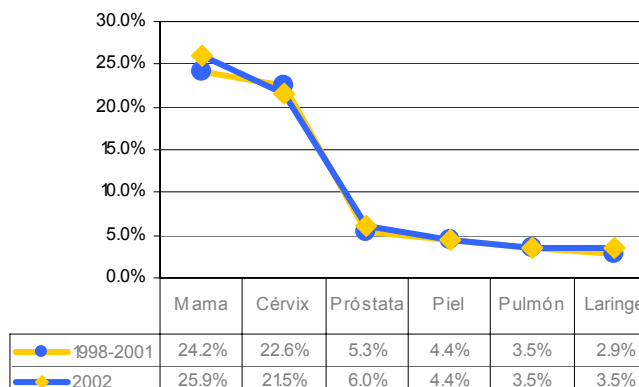


Tabla de Incidencia 2002, Tipo de caso, Sexo, Grupos de estadío (TNM)

Sitio primario	Total		Tipo de caso		Sexo (A)		TNM (casos analíticos)									
	#	%	Analítico	No/A	(M)	(F)	0	I	II	III	IV	N/A	99	Total		
Total general	2168	100	1876	292	522	1354	34	81	358	580	239	106	478	1876		
Labio, cavidad oral y faringe	116	5.4	114	2	70	44	0	5	5	37	36	0	29	114		
C01 Base de la lengua	12	0.6	12	0	10	2	0	0	0	7	3	0	2	12		
C02 Otras partes y las no especificadas de la lengua	12	0.6	12	0	6	6	0	1	2	5	2	0	2	12		
C03 Encía	7	0.3	7	0	3	4	0	0	0	1	3	0	3	7		
C04 Suelo de la boca	15	0.7	15	0	9	6	0	1	0	3	5	0	6	15		
C05 Paladar	9	0.4	9	0	4	5	0	0	1	5	3	0	0	9		
C06 Otras partes y las no especificadas de la boca	5	0.2	5	0	1	4	0	0	0	2	1	0	2	5		
C07 Glándula parótida	7	0.3	7	0	5	2	0	1	0	1	3	0	2	7		
C08 Glándulas salivares mayores y las no especificadas	8	0.4	8	0	3	5	0	0	0	1	3	0	4	8		
C09 Amígdala	27	1.2	26	1	18	8	0	2	2	8	10	0	4	26		
C10 Orofaringe	3	0.1	3	0	3	0	0	0	0	1	1	0	1	3		
C11 Nasofaringe	7	0.3	7	0	5	2	0	0	0	3	1	0	3	7		
C13 Hipofaringe	2	0.1	1	1	1	0	0	0	0	0	1	0	0	1		
C14 Las mal definidas del labio cavidad oral y faringe	2	0.1	2	0	2	0	0	0	0	0	0	2	0	2		
Aparato digestivo	183	8.4	173	10	80	93	0	3	13	36	32	0	89	173		
C15 Esófago	37	1.7	37	0	22	15	0	0	2	3	4	0	28	37		
C16 Estómago	36	1.7	32	4	11	21	0	0	1	9	8	0	14	32		
C17 Intestino delgado	1	0.0	1	0	0	1	0	0	0	0	1	0	0	1		
C18 Colon	42	1.9	41	1	14	27	0	2	5	12	11	0	11	41		
C19 Unión rectosigmoidea	10	0.5	9	1	7	2	0	0	1	4	1	0	3	9		
C20 Recto	32	1.5	29	3	16	13	0	0	4	6	3	0	16	29		
C21 Ano y canal anal	4	0.2	3	1	1	2	0	0	0	0	0	0	3	3		
C22 Hígado y vías biliares intrahepáticas	12	0.6	12	0	7	5	0	0	0	1	2	0	9	12		
C23 Vesícula biliar	3	0.1	3	0	0	3	0	0	0	0	1	0	2	3		
C25 Páncreas	5	0.2	5	0	2	3	0	1	0	0	1	0	3	5		
C26 O.L y las mal definidas del aparato digestivo	1	0.0	1	0	0	1	0	0	0	1	0	0	0	1		
Aparato respiratorio y órganos intratorácicos	146	6.7	139	7	88	51	1	10	16	36	38	4	34	139		
C30 Fosa nasal y oído medio	4	0.2	4	0	2	2	0	0	0	0	0	4	0	4		
C31 Senos accesorios	4	0.2	4	0	1	3	0	0	0	1	1	0	2	4		
C32 Laringe	72	3.3	65	7	47	18	1	10	11	17	17	0	9	65		
C34 Bronquios y pulmón	66	3.0	66	0	38	28	0	0	5	18	20	0	23	66		

Continuación

Sitio primario	Total		Tipo de caso		Sexo (A)		TNM (casos analíticos)								
	#	%	Analítico	No/A	(M)	(F)	0	I	II	III	IV	N/A	99	Total	
Huesos, articulaciones y cartílagos articulares	26	1.2	23	3	10	13	0	2	3	1	6	0	11	23	
C40 Huesos, Art. y Cart. Articulares de las extremidades	18	0.8	16	2	9	7	0	0	2	0	4	0	10	16	
C41 Huesos, Art. y Cart. Articulares de otras localizaciones	8	0.4	7	1	1	6	0	2	1	1	2	0	1	7	
C42 Sistema hematopoyético y reticuloendotelial	40	1.8	37	3	14	23	0	0	0	0	0	37	0	37	
C44 Piel	98	4.5	82	16	38	44	0	21	3	5	8	0	45	82	
C48 Retroperitáneo y peritáneo	2	0.1	2	0	0	2	0	0	0	2	0	0	0	2	
C49 Tejidos conjuntivo subcutáneos y O.T.B.	21	1.0	18	3	9	9	0	2	3	2	1	0	10	18	
C50 Mama	600	27.7	486	114	5	481	9	7	144	253	44	0	29	486	
Aparato genital femenino	590	27.2	496	94	0	496	23	23	149	190	23	2	86	496	
C51 Vulva	21	1.0	17	4	0	17	1	0	1	1	1	0	13	17	
C52 Vagina	13	0.6	12	1	0	12	0	0	0	3	1	0	8	12	
C53 Cuello del útero	481	22.2	404	77	0	404	22	12	136	173	14	0	47	404	
C54 Cuerpo del útero	37	1.7	34	3	0	34	0	5	10	6	2	0	11	34	
C55 Útero, SAI	2	0.1	2	0	0	2	0	0	0	0	0	2	0	2	
C56 Ovario	35	1.6	26	9	0	26	0	6	2	6	5	0	7	26	
C57 Las no especificadas del aparato genital femenino	1	0.0	1	0	0	1	0	0	0	1	0	0	0	1	
Aparato genital masculino	146	6.7	137	9	137	0	1	2	5	8	22	0	99	137	
C60 Pene	21	1.0	21	0	21	0	0	0	0	1	3	0	17	21	
C61 Glándula prostática	121	5.6	112	9	112	0	1	1	5	7	17	0	81	112	
C62 Testículo	4	0.2	4	0	4	0	0	1	0	0	2	0	1	4	
Aparato urinario	29	1.3	25	4	14	11	0	1	3	5	5	0	11	25	
C64 Riñón	9	0.4	7	2	4	3	0	0	1	2	3	0	1	7	
C67 Vejiga	18	0.8	17	1	10	7	0	1	2	2	2	0	10	17	
C68 O.L. y las no especificadas de l aparato urinario	2	0.1	1	1	0	1	0	0	0	1	0	0	0	1	
Ojo, encéfalo y otras partes del sistema nervioso central	50	2.3	46	4	20	26	0	2	0	0	2	38	4	46	
C69 Ojos y anexos	9	0.4	7	2	4	3	0	2	0	0	2	0	3	7	
C70 Meninges	1	0.0	1	0	0	1	0	0	0	0	0	0	1	1	
C71 Encéfalo	38	1.8	36	2	16	20	0	0	0	0	0	36	0	36	
C72 Médula espinal, nervios craneales y O. L. del S.N.C.	2	0.1	2	0	0	2	0	0	0	0	0	2	0	2	
Tiroides y otras glándulas endocrinas	33	1.5	23	10	1	22	0	0	1	1	1	1	19	23	
C73 Glándula tiroides	32	1.5	22	10	1	21	0	0	1	1	1	0	19	22	
C74 Glándula suprarrenal	1	0.0	1	0	0	1	0	0	0	0	0	1	0	1	
C77 Ganglios linfáticos	66	3.0	53	13	28	25	0	3	13	4	21	0	12	53	
C80 Localización primaria desconocida	22	1.0	22	0	8	14	0	0	0	0	0	22	0	22	

Principales sitios primarios, Sexo Masculino

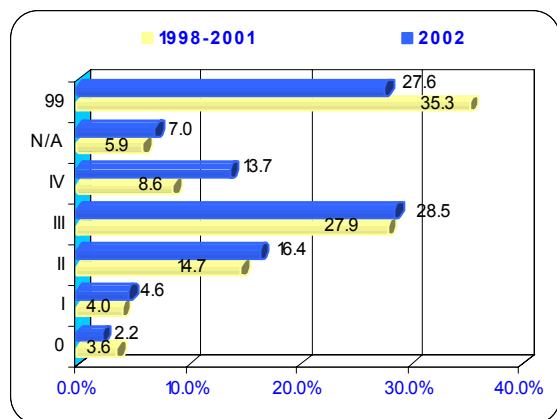
Sitio Primario	1998-2001		2002	
	Total	%	Total	%
C61 Próstata	360	17.5%	112	21.5%
C34 Bronquios y pulmón	160	7.8%	38	7.3%
C44 Piel	154	7.5%	38	7.3%
C32 Laringe	152	7.4%	47	9.0%
C60 Pene	110	5.3%	21	4.0%
C77 Ganglios linfáticos	104	5.1%	28	5.4%
Otros sitios	1018	49.5%	238	45.6%
Total general	2058	100%	522	100%

Principales sitios primarios, Sexo Femenino

Sitio Primario	1998-2001		2002	
	Total	%	Total	%
C50 Mama	1638	34.2%	481	35.5%
C53 Cuello del útero	1555	32.4%	404	29.8%
C44 Piel	143	3.0%	44	3.2%
C56 Ovario	135	2.8%	26	1.9%
C54 Cuerpo del útero	134	2.8%	34	2.5%
C77 Ganglios linfáticos	77	1.6%	25	1.8%
Otros sitios	1111	23.2%	340	25.1%
Total general	4793	100%	1354	100%

Distribución grupos de estadio (TNM)

Grupo de estadio	1998-2001		2002	
	Total	%	Total	%
0	248	3.6%	34	1.8%
I	276	4.0%	81	4.3%
II	1010	14.7%	358	19.1%
III	1909	27.9%	580	30.9%
IV	587	8.6%	239	12.7%
N/A = No disponible	402	5.9%	106	5.7%
99 = Desconocido	2419	35.3%	478	25.5%
Total general	6851	100%	1876	100%



Grupos de estadio (TNM), Sexo Masculino

Grupo de estadio	1998-2001		2002	
	Total	%	Total	%
0	7	0.3%	2	0.4%
I	84	4.1%	24	4.6%
II	105	5.1%	38	7.3%
III	233	11.3%	76	14.6%
IV	252	12.2%	110	21.1%
N/A = No disponible	202	9.8%	42	8.0%
99 = Desconocido	1175	57.1%	230	44.1%
Total general	2058	100%	522	100%

Grupos de estadio (TNM), Sexo Femenino

Grupo de estadio	1998-2001		2002	
	Total	%	Total	%
0	241	5.0%	32	2.4%
I	192	4.0%	57	4.2%
II	905	18.9%	320	23.6%
III	1676	35.0%	504	37.2%
IV	335	7.0%	129	9.5%
N/A = No disponible	200	4.2%	64	4.7%
99 = Desconocido	1244	26.0%	248	18.3%
Total general	4793	100%	1354	100%

Distribución grupos histológicos

Grupos histológicos	1998-2001		2002	
	Total	%	Total	%
800 Neoplasias, SAI	46	0.7%	8	0.4%
801-804 Neoplasias epiteliales, SAI	651	9.5%	116	6.2%
805-808 Neoplasias epidermoides	2356	34.4%	674	35.9%
809-811 Neoplasias basocelulares	86	1.3%	25	1.3%
812-813 Papilomas y carcinomas de células transicionales	70	1.0%	13	0.7%
814-838 Adenomas y adenocarcinomas	1091	15.9%	332	17.7%
839-842 Neoplasias de los anexos cutáneos	2	0.0%	0	0.0%
843 Neoplasias mucoepidermoides	6	0.1%	3	0.2%
844-849 Neoplasias quísticas, mucinosas y serosas	107	1.6%	21	1.1%
850-854 Neoplasias ductales , lobulillares y medulares	1514	22.1%	449	23.9%
855 Neoplasias de células acinosas	7	0.1%	1	0.1%
856-858 Neoplasias epiteliales complejas	30	0.4%	9	0.5%
859-867 Neoplasias del estroma especializado de las gónadas	6	0.1%	4	0.2%
868-871 Paragangliomas y tumores glómicos	1	0.0%	0	0.0%
872-879 Nevos y melanomas	70	1.0%	12	0.6%
880 Tumores y sarcomas de tejidos blandos, SAI	29	0.4%	2	0.1%
881-883 Neoplasias fibromatosas	51	0.7%	19	1.0%
884 Neoplasias mixomatosas	1	0.0%	0	0.0%
885-888 Neoplasias lipomatosas	16	0.2%	2	0.1%
889-892 Neoplasias miomatosas	58	0.8%	12	0.6%
893-899 Neoplasias complejas mixtas y del estroma	36	0.5%	6	0.3%
900-903 Neoplasias fibroepiteliales	8	0.1%	1	0.1%
904 Neoplasias sinoviales	8	0.1%	0	0.0%
905 Neoplasias mesoteliales	3	0.0%	0	0.0%
906-909 Neoplasias de células germinales	21	0.3%	6	0.3%
910 Neoplasias trofoblásticas	6	0.1%	1	0.1%
912-916 Tumores de los vasos sanguíneos	21	0.3%	6	0.3%
918-924 Neoplasias óseas y condromatosas	79	1.2%	11	0.6%
925 Tumores de células gigantes	0	0.0%	1	0.1%
926 Otros tumores óseos	1	0.0%	1	0.1%
927-934 Tumores odontogénicos (C41...)	3	0.0%	1	0.1%
935-937 Otros tumores	5	0.1%	0	0.0%
938-948 Gliomas	126	1.8%	34	1.8%
949-952 Neoplasias neuroepiteliomatosas	21	0.3%	2	0.1%
953 Meningiomas (C70...)	1	0.0%	1	0.1%
954-957 Tumores de las vainas nerviosas	8	0.1%	1	0.1%
958 Tumores de células granulares y sarcoma alveolar de partes blandas	2	0.0%	0	0.0%
959-971 Linfoma de Hodgkin y no Hodgkin	212	3.1%	65	3.5%
972 Otras neoplasias linforreticulares	1	0.0%	0	0.0%
973 Tumores de células plasmáticas	63	0.9%	17	0.9%
980-994 Leucemias	28	0.4%	20	1.1%
Total general	6851	100%	1876	100%

Distribución grupos de sitios primarios

Grupos de sitios primarios	1998-2002		2002	
	Total	%	Total	%
C00-14 Labio, cavidad oral y faringe	479	7.0%	114	6.1%
C15-26 Aparato digestivo	509	7.4%	173	9.2%
C30-39 Aparato respiratorio y órganos intratorácicos	479	7.0%	139	7.4%
C40-41 Huesos, articulaciones y cartílagos articulares	115	1.7%	23	1.2%
C42 Sistema hematopoyetico y reticuloendotelial	83	1.2%	37	2.0%
C44 Piel	297	4.3%	82	4.4%
C48 Retoperitóneo y peritóneo	8	0.1%	2	0.1%
C49 Tejidos conjuntivo, subcutáneo y otros tejidos blandos	108	1.6%	18	1.0%
C50 Mama	1655	24.2%	486	25.9%
C51-58 Aparato genital femenino	1924	28.1%	496	26.4%
C60-63 Aparato genital masculino	486	7.1%	137	7.3%
C64-68 Aparato urinario	130	1.9%	25	1.3%
C69-72 Ojo encéfalo y otras partes del sistema nervioso central	180	2.6%	46	2.5%
C73-75 Tiroides y otras glándulas endocrinas	98	1.4%	23	1.2%
C76 Localizaciones mal definidas	1	0.0%	0	0.0%
C77 Ganglios linfáticos	181	2.6%	53	2.8%
C80 Localización primaria desconocida	118	1.7%	22	1.2%
Total general	6851	100%	1876	100%

Distribución tipos de tratamientos

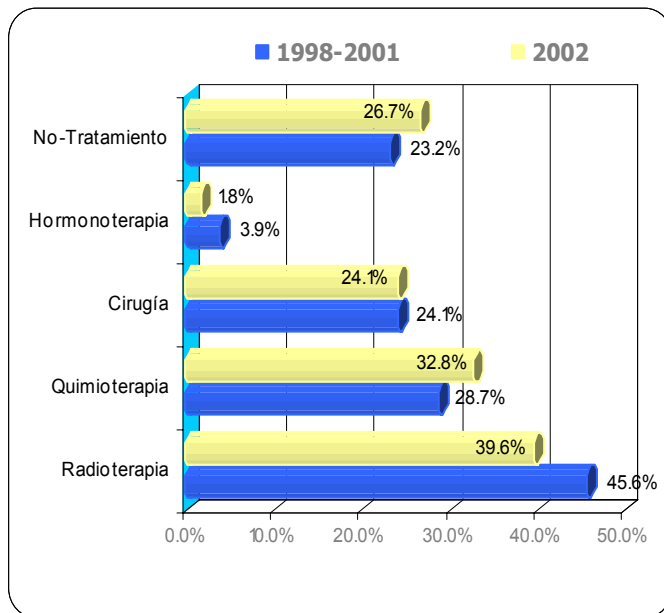


Tabla de combinaciones

Cruces	1998-2001		2002	
	Total	%	Total	%
R	2135	31.2%	495	26.4%
Q	928	13.5%	277	14.8%
C	648	9.5%	168	9.0%
H	92	1.3%	18	1.0%
CH	28	0.4%	3	0.2%
QC	374	5.5%	159	8.5%
QH	32	0.5%	5	0.3%
QR	363	5.3%	125	6.7%
RC	342	5.0%	74	3.9%
RH	30	0.4%	3	0.2%
CHR	11	0.2%	0	0.0%
QHC	21	0.3%	4	0.2%
QRC	189	2.8%	44	2.3%
QRH	22	0.3%	0	0.0%
QRCH	34	0.5%	1	0.1%
No-TX	1602	23.4%	500	26.7%
Total	6851	100%	1876	100%

Distribución mortalidad por sitio primario

Sitio Primario	2000		2001		2002	
	Total	%	Total	%	Total	%
Amígdala	3	1.1%	0	0.0%	2	0.9%
Cavidad bucal	10	3.8%	6	2.2%	3	1.3%
Cérvix	30	11.4%	44	15.9%	27	11.6%
Colon	2	0.8%	4	1.4%	9	3.9%
Endometrio	6	2.3%	7	2.5%	2	0.9%
Esófago	6	2.3%	3	1.1%	9	3.9%
Estomago	7	2.7%	7	2.5%	8	3.4%
Faringe	0	0.0%	4	1.4%	5	2.2%
Hígado	7	2.7%	3	1.1%	5	2.2%
Laringe	9	3.4%	9	3.2%	10	4.3%
Lengua	9	3.4%	2	0.7%	2	0.9%
Mama	43	16.3%	42	15.2%	30	12.9%
Mediastino	0	0.0%	2	0.7%	0	0.0%
Miembros inferiores y superiores	14	5.3%	23	8.3%	8	3.4%
Nasofaringe	2	0.8%	0	0.0%	0	0.0%
Ovario	9	3.4%	3	1.1%	7	3.0%
Páncreas	3	1.1%	2	0.7%	2	0.9%
Parotida	0	0.0%	2	0.7%	2	0.9%
Pene	5	1.9%	3	1.1%	2	0.9%
Piel	0	0.0%	3	1.1%	4	1.7%
Próstata	13	4.9%	16	5.8%	10	4.3%
Pulmón	21	8.0%	26	9.4%	20	8.6%
Recto	5	1.9%	12	4.3%	3	1.3%
Riñón	1	0.4%	1	0.4%	3	1.3%
Tiroides	5	1.9%	3	1.1%	3	1.3%
Vagina	0	0.0%	0	0.0%	2	0.9%
Vejiga	7	2.7%	7	2.5%	7	3.0%
Vesícula biliar	1	0.4%	2	0.7%	0	0.0%
Vulva	2	0.8%	1	0.4%	0	0.0%
Astrocitoma	4	1.5%	0	0.0%	0	0.0%
Leucemia	5	1.9%	5	1.8%	9	3.9%
Linfomas	20	7.6%	15	5.4%	15	6.5%
Meduloblastoma	1	0.4%	4	1.4%	0	0.0%
Melanoma maligno	1	0.4%	0	0.0%	2	0.9%
Metástasis	4	1.5%	4	1.4%	10	4.3%
Mieloma múltiple	3	1.1%	2	0.7%	4	1.7%
Plasmocitoma	0	0.0%	0	0.0%	1	0.4%
Neuroblastoma	1	0.4%	5	1.8%	0	0.0%
Retinoblastoma	0	0.0%	0	0.0%	1	0.4%
Diverticulosis	0	0.0%	0	0.0%	1	0.4%
Glioma	4	1.5%	5	1.8%	4	1.7%
Total general	263	100%	277	100%	232	100%

Abreviaturas

A	Casos analíticos	N.C.	Nervios craneales
99	Desconocido	R	Radioterapia
O.L.	Otras Localizaciones	Q	Quimioterapia
Art.	Articulaciones	C	Cirugía
Cart.	Cartílagos	H	Hormonoterapia
No-Tx	No Tratamiento		

Bibliografía

Manual de Registros y Normas de Datos (*ROADS*)
Clasificación Internacional de Enfermedades Oncológicas (*ICDO 3ra. Edición*)
Clasificación de los Tumores Malignos (*TNM*) 5ta. Edición
Epidemiología del Cáncer: Principios y Métodos
Diccionario de Términos Médicos

Agradecimientos

Unión Internacional Contra el Cáncer (*UICC*)
Sociedad Contra el Cáncer de Noruega
Colegio Americano de Cirujanos (*AcoS*)
Instituto de Investigaciones de Cáncer "Maes-Heller" (*Lima-Perú*)
Martha E. Oliva (Jackson Memorial Hospital)
Coordinadora del Registro de Cáncer, (*Miami*)
Secretaría de Estado de Salud Pública y Asistencia Social (*SESPAS*)

Personal de Registro

Dra. Catalina González Pons (Directora General)
Instituto de Oncología " Dr. Heriberto Pieter "

Ing. George Gil
Coordinador del Registro

Registadores

Lic. Carmen Betances	Lic. Carlito Santana
Sr. Víctor Omar Tavarez	Srta. Deyanira Nuñez
Ing. Simón Balaguer	Lic. Dinorah Cruz

Compilación y Edición

George Gil
Victor Omar Tavarez